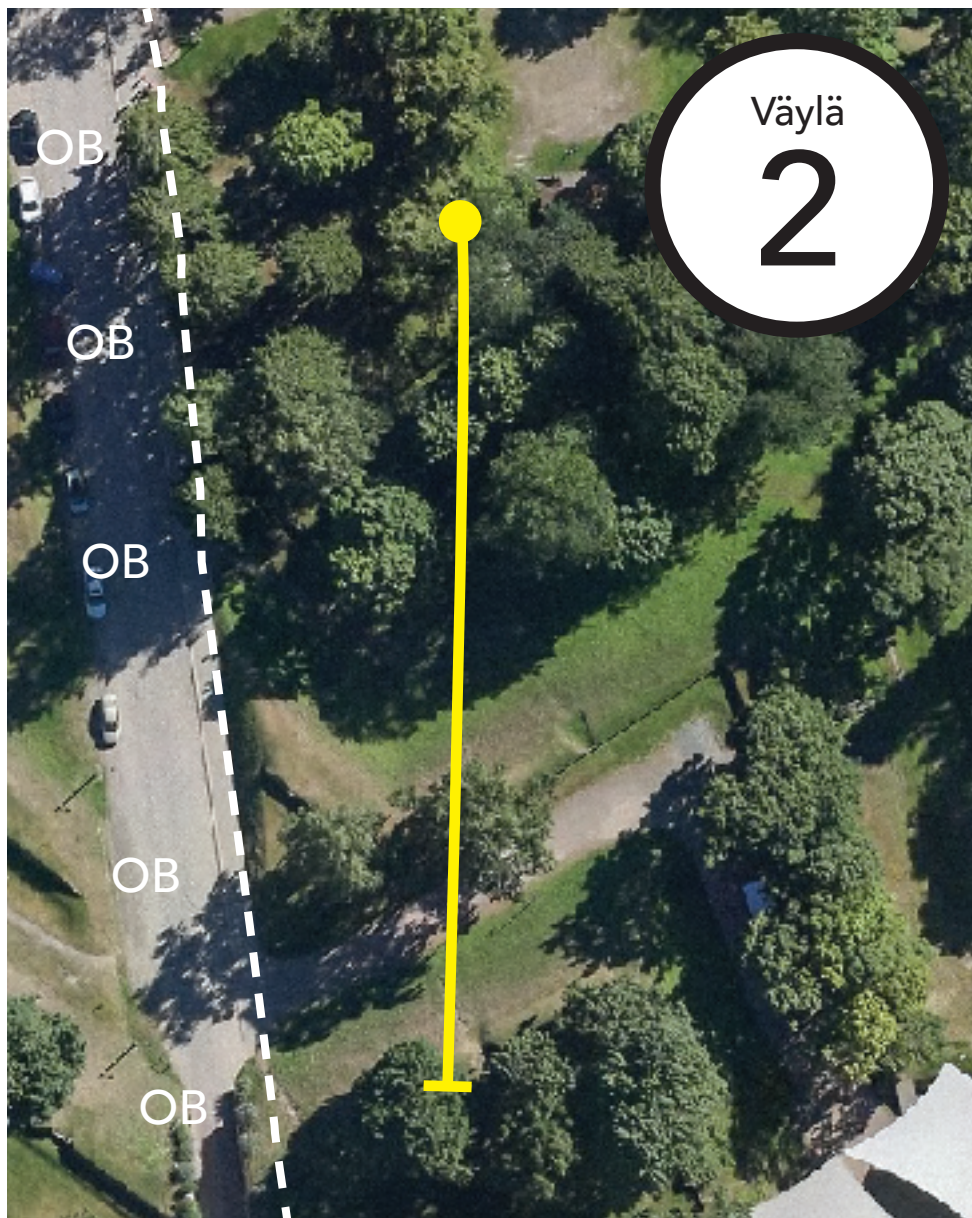


PAR 3 / 95 m

Huomiot:

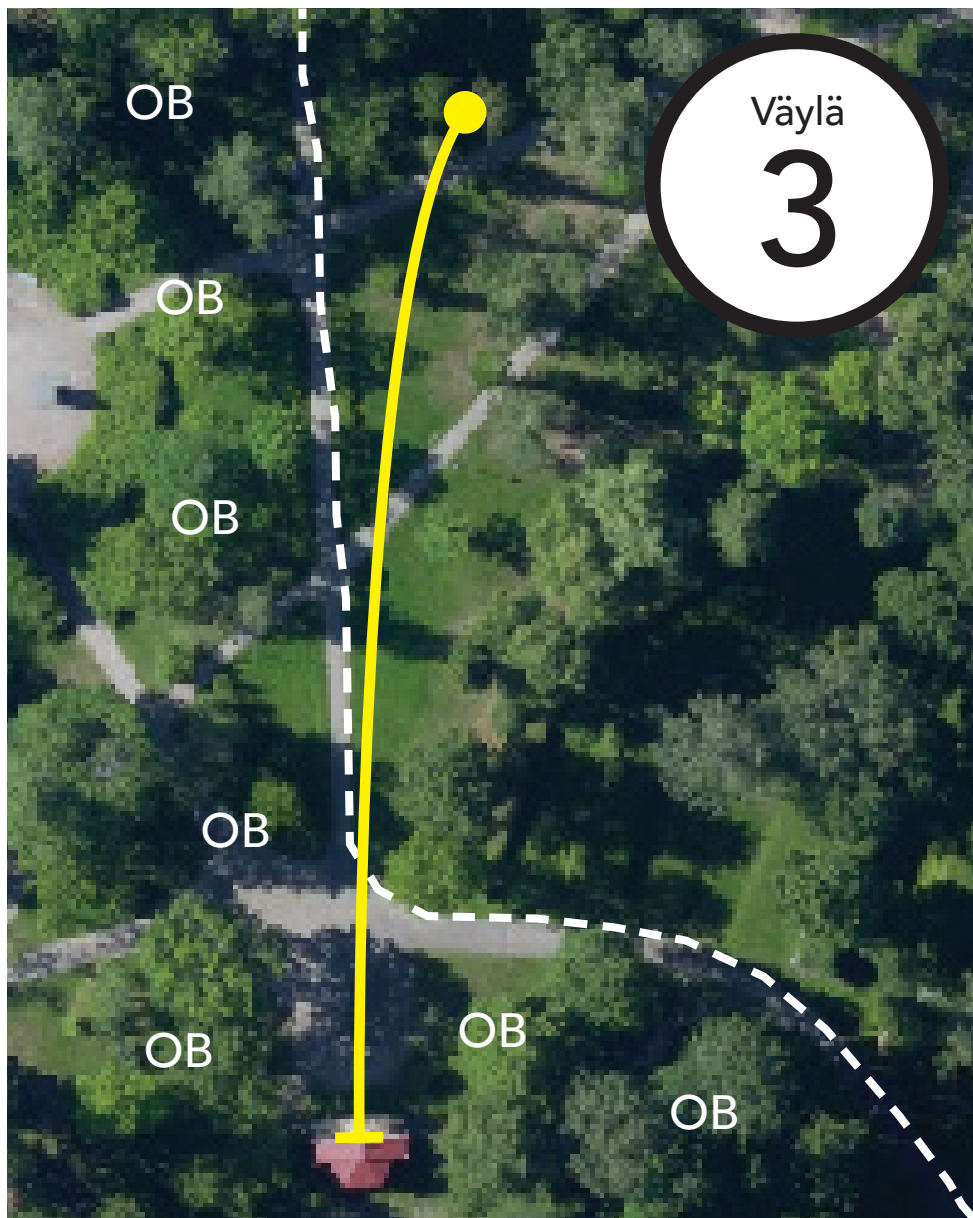


PAR 3 / 86 m

**Huomiot:**

Kävelytien reuna vasemmalla määrittää OB:n.

Niina on paras.

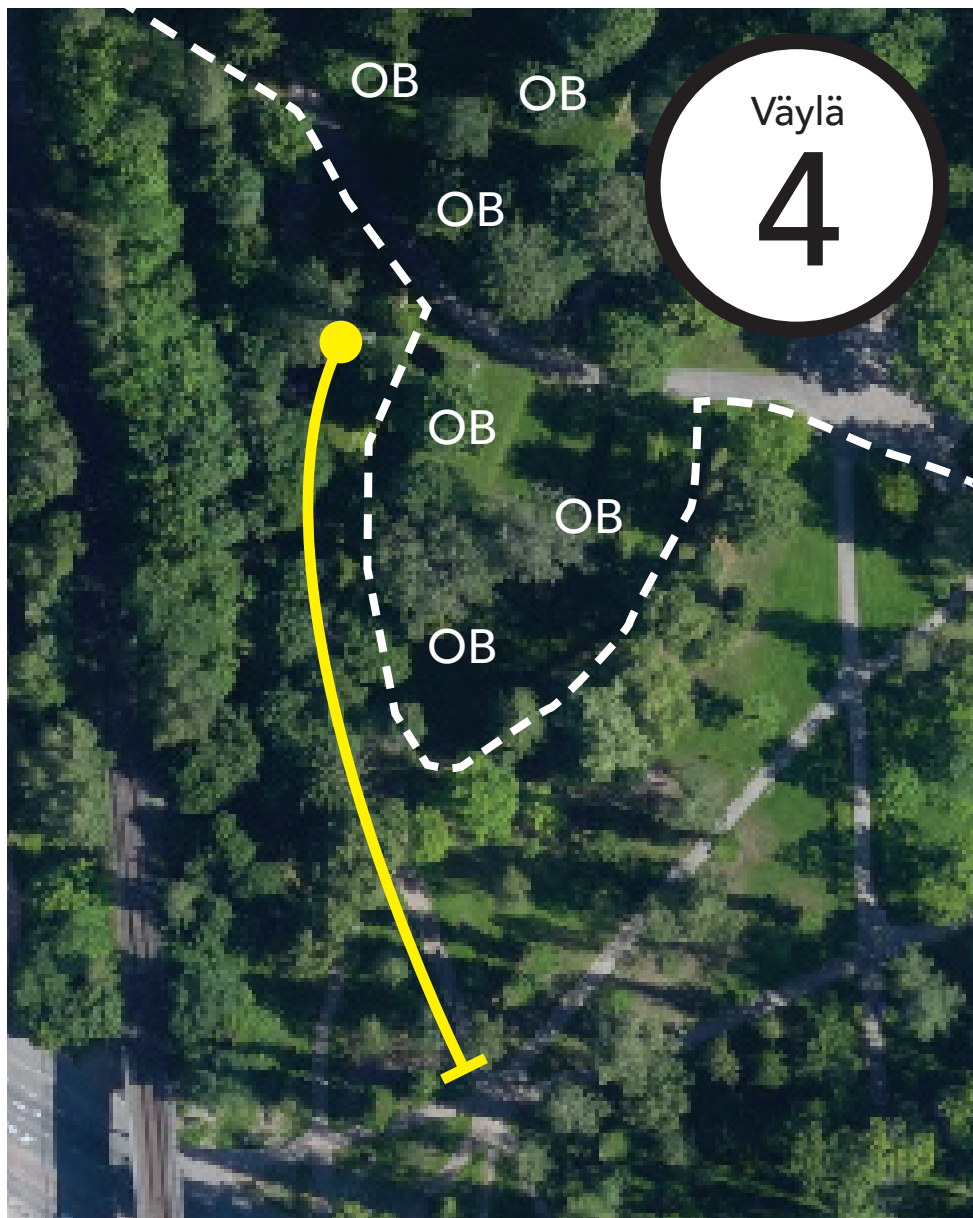


PAR 3 / 115 m

**Huomiot:**

Kävelytien oikea laita rajaa OB-alueen.

Jos avausheitolla kiekko ei käy pelialueella, uusintaheitto teepaikalta.

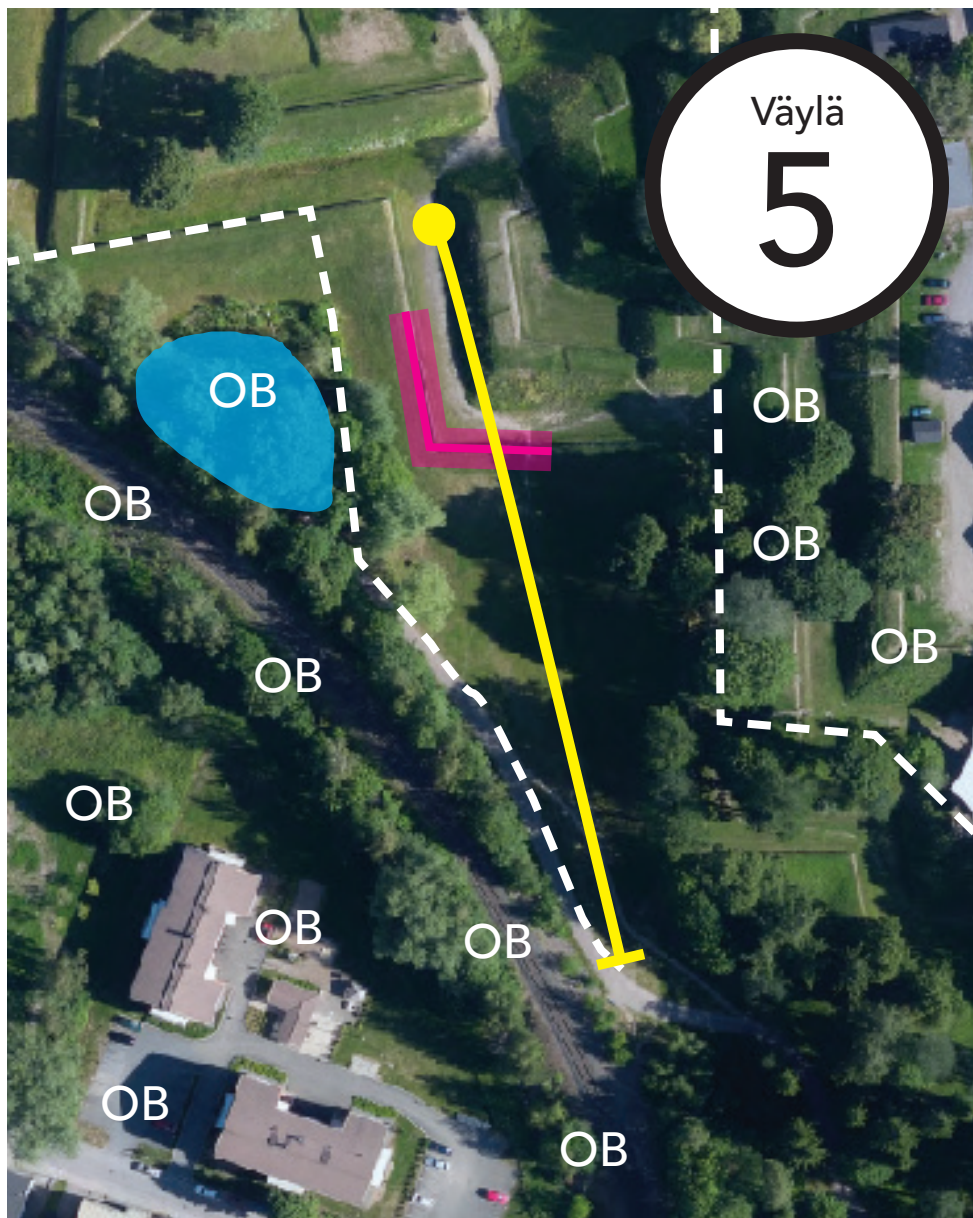


PAR 3 / 95 m

Huomiot:

Vallin yläreuna (vallin päällä in, reunaan vasten tai alhaalla out) ja kävelytie rajaa OB:n.



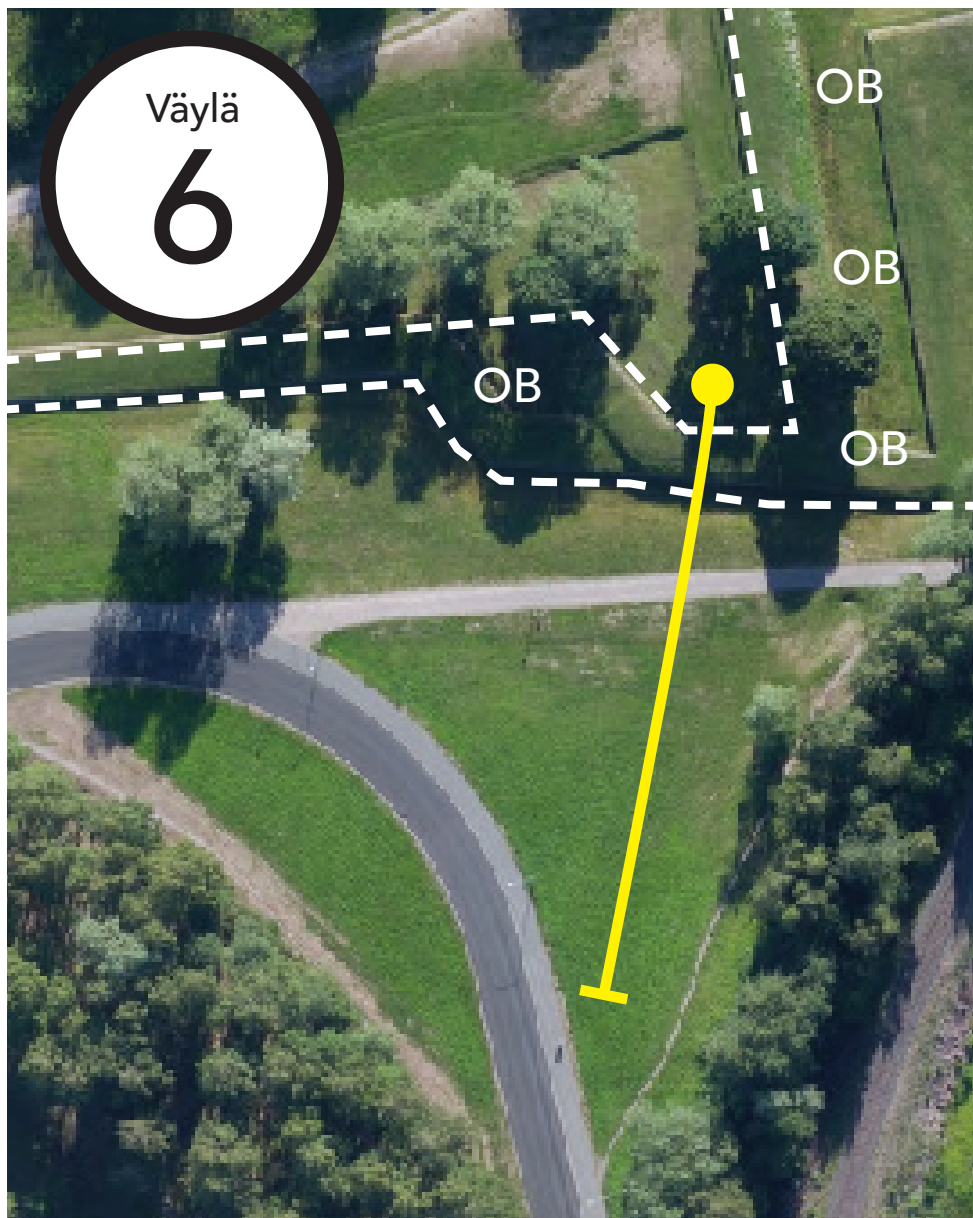


PAR 3 / 136 m

**Huomiot:**

Vasemmalla kävelytien oikeasta reunasta alkava OB rajautuu lammikon oikeaan laitaan ja rajautuu korin takana olevaan ojaan. Tien osalta käytetään rajana tien ja nurmikon reunaa. Oikella väylä 17 OB (vallin päällä in, reunaa vasten tai alhaalla out).

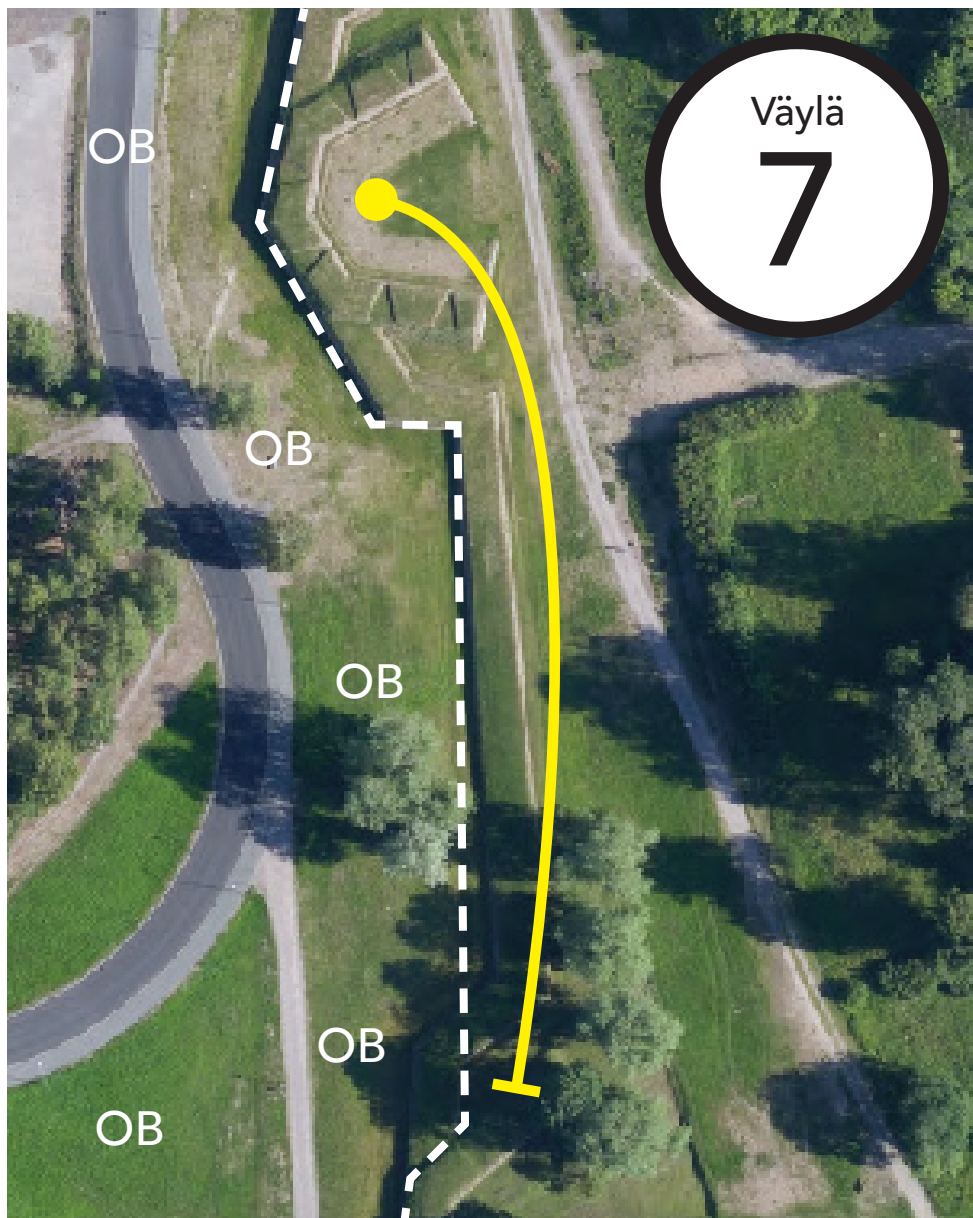
**Paaluidasta saa ottaa maks. 2m vapautuksen 90 astetta aidasta pois päin.**



PAR 3 / 85 m

**Huomiot:**

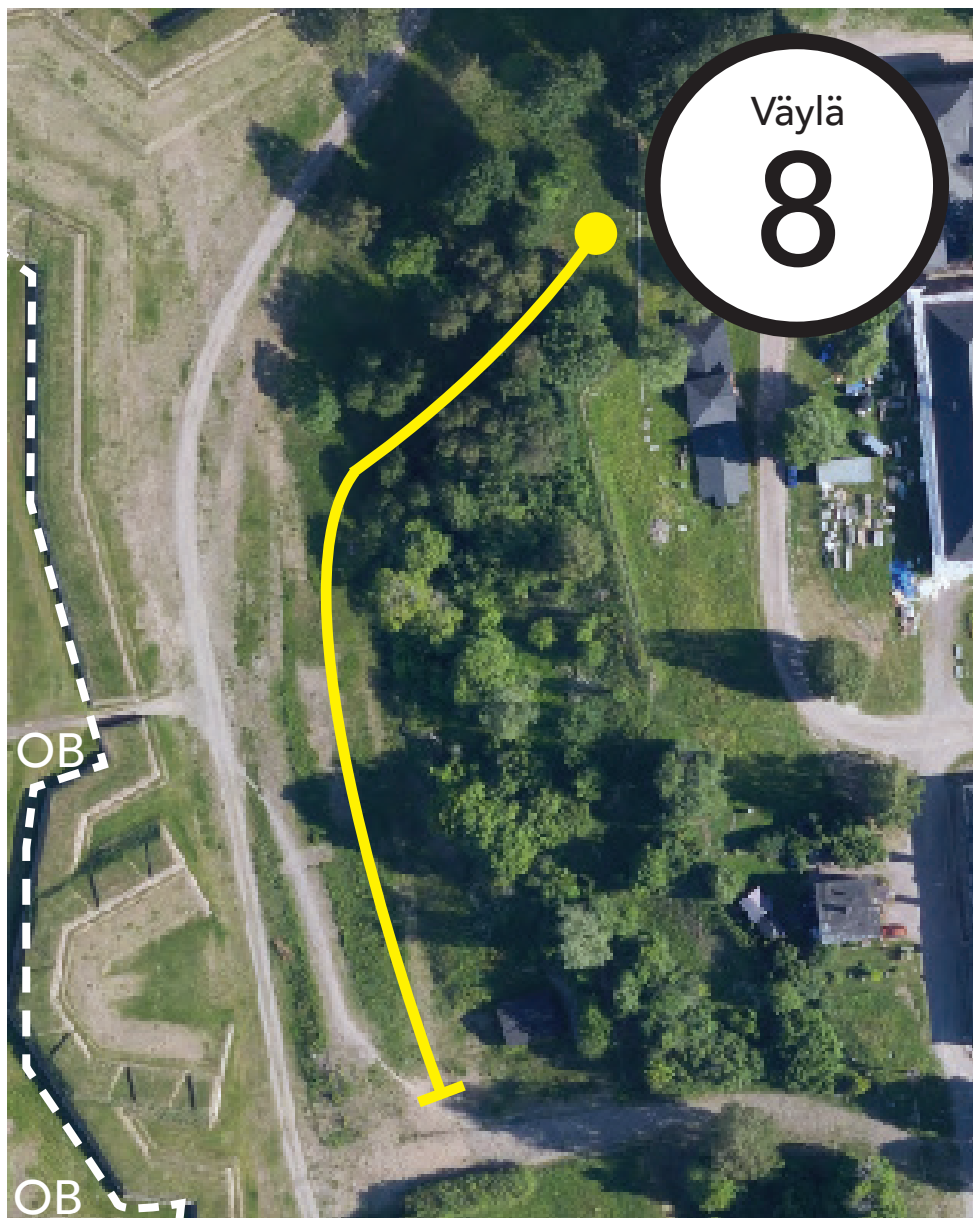
Vallin päällinen OB-alueita.  
Normaalit OB-säännöt voimassa.



PAR 3 / 130 m

Huomiot:

Vallin vasen reuna rajaa OB-alueen.

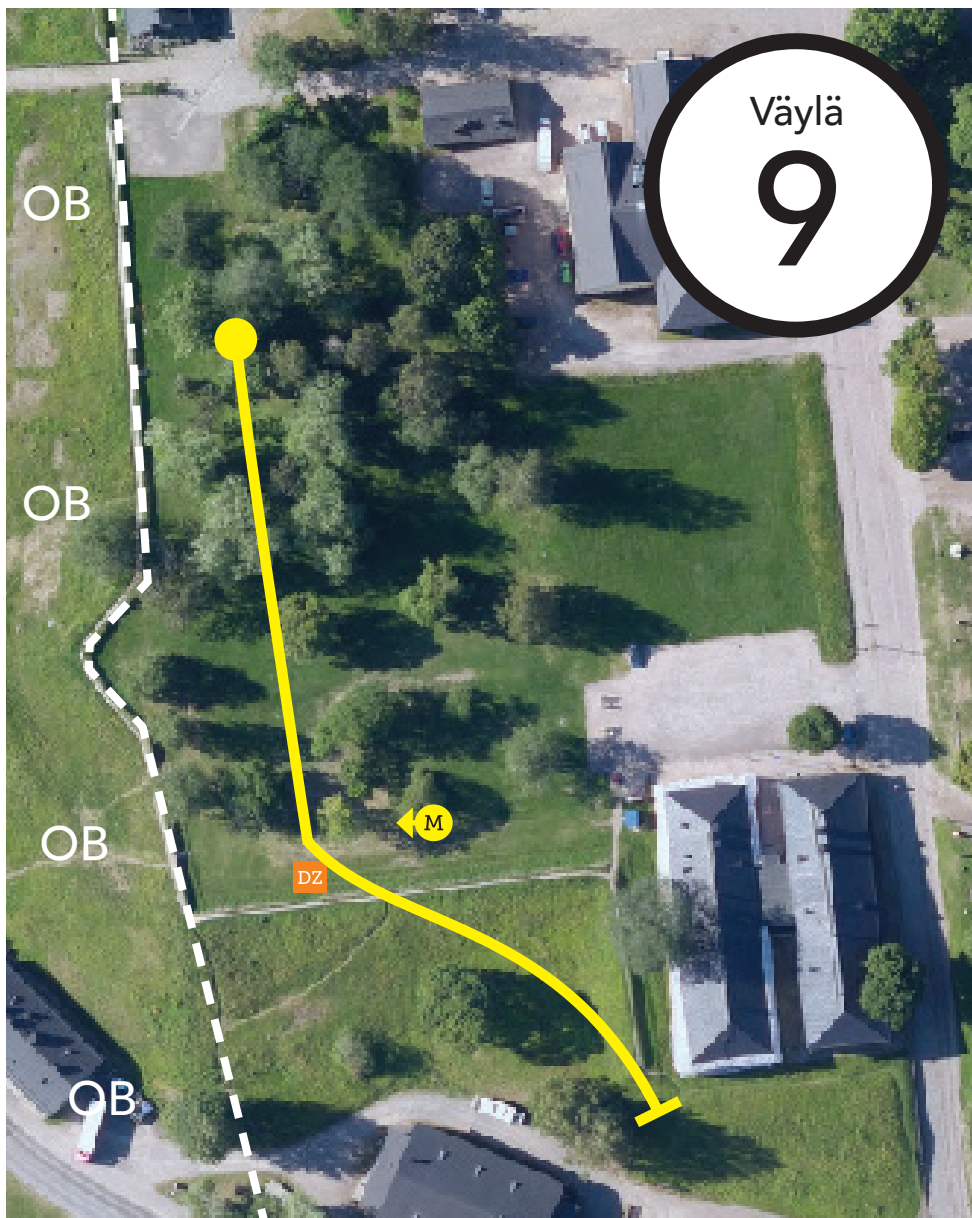


PAR 4 / 147 m

Huomiot:

Vallin vasen reuna rajaa OB-alueen.

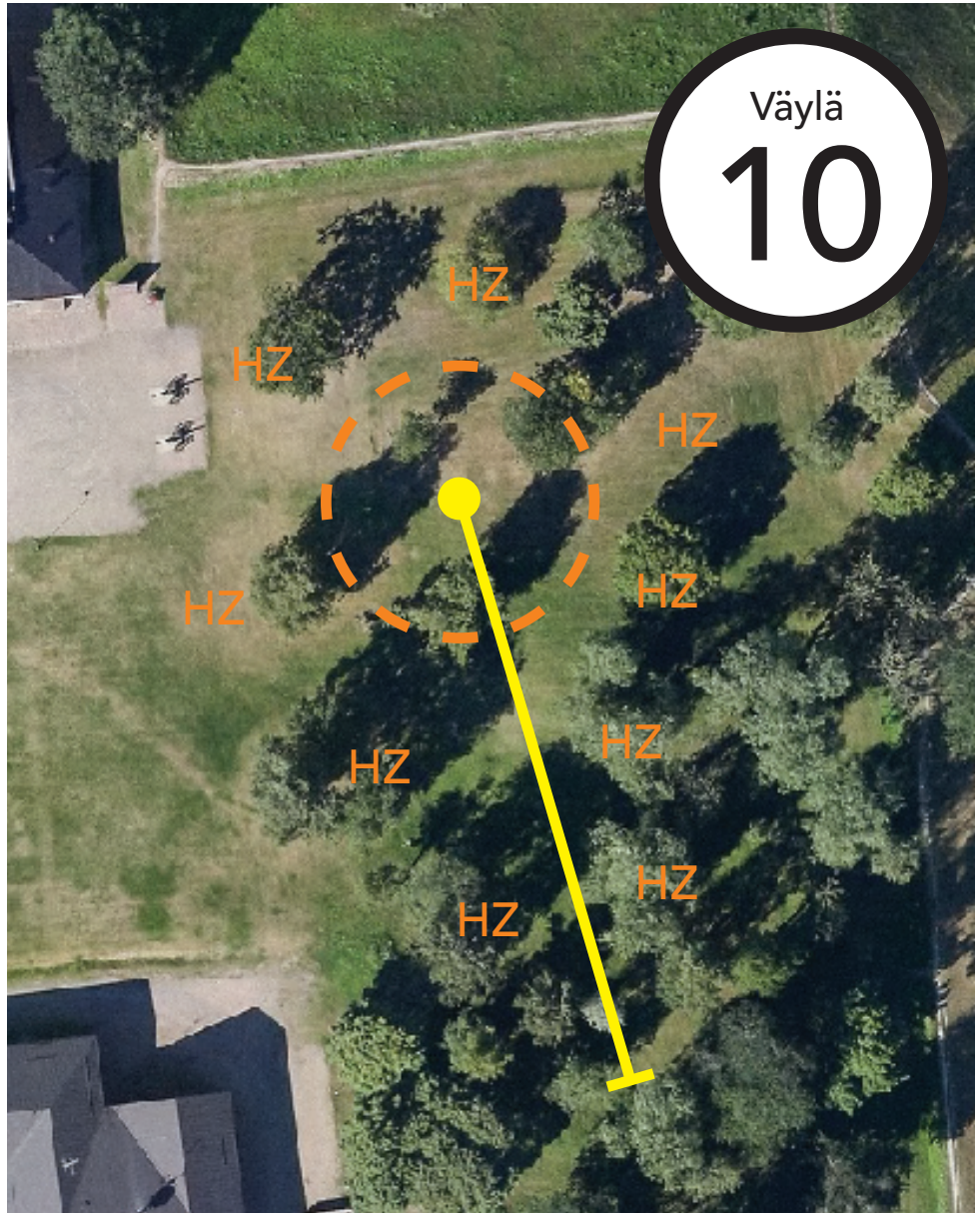




PAR 4 / 166 m

**Huomiot:**

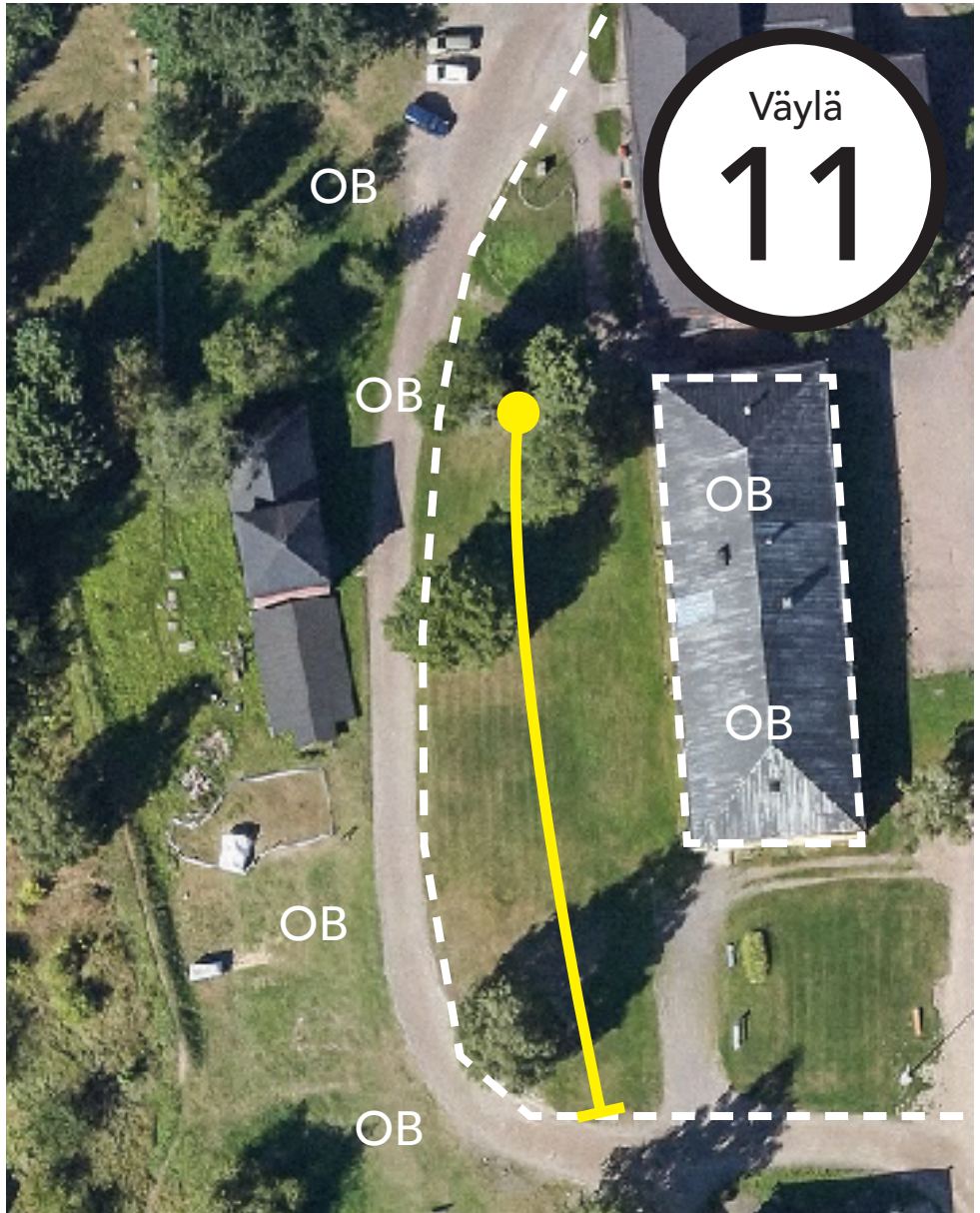
Mando, kierrettävä vasemmalta.  
Väärin pelattu mando, jatko drop zonelta.  
Vallin yläreuna rajaa OB-alueen.



PAR 3 / 70 m

Huomiot:

Korin ympärillä saareke IB. Muu alue hazard zone.  
Jos kiekko päätyy hazardille, jatketaan kiekolta yhden rangaistusheiton kera.

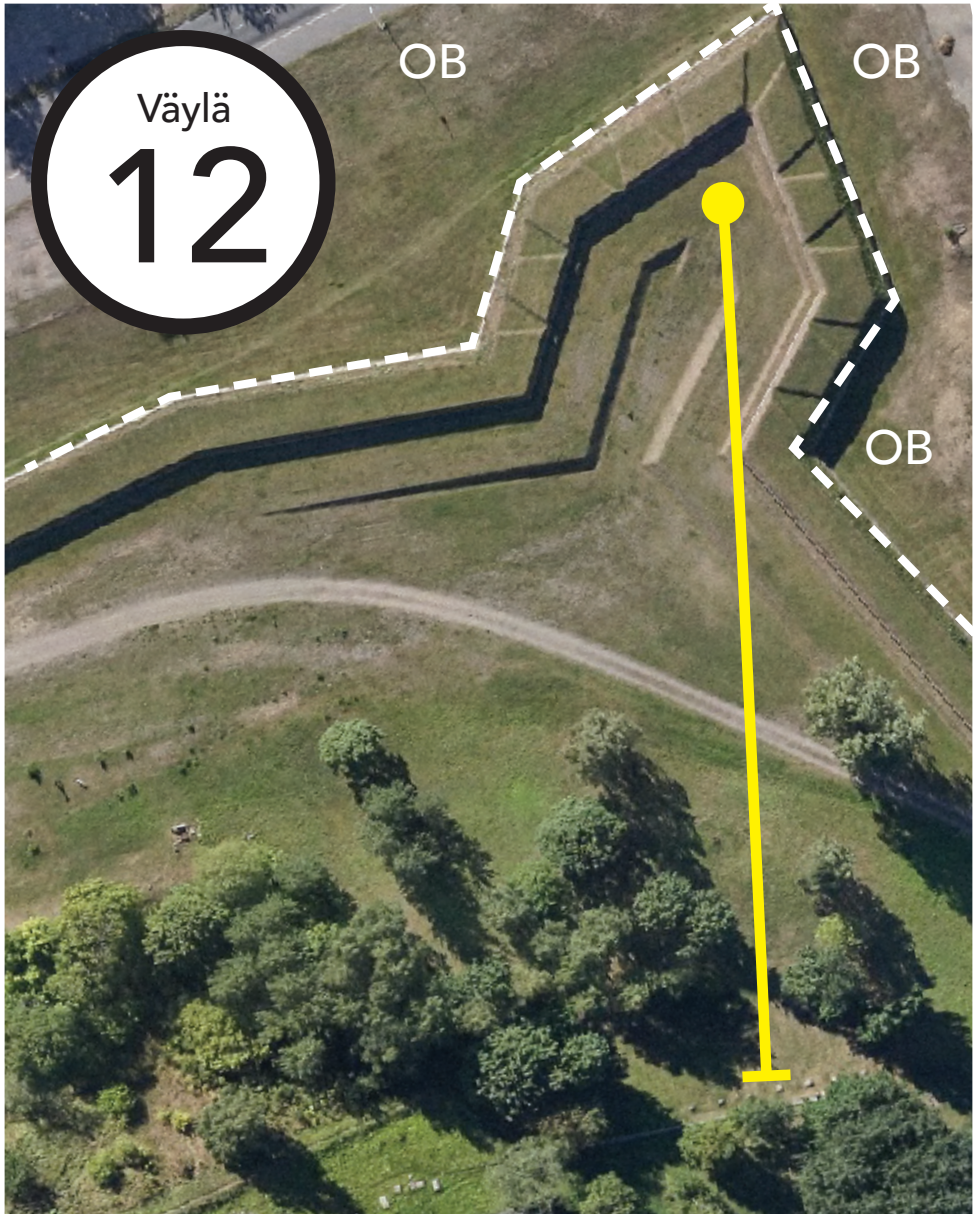


PAR 3 / 65 m

Huomiot:

Hiekkatien oikea reuna rajaa OB-alueen.  
Talon katto OB.





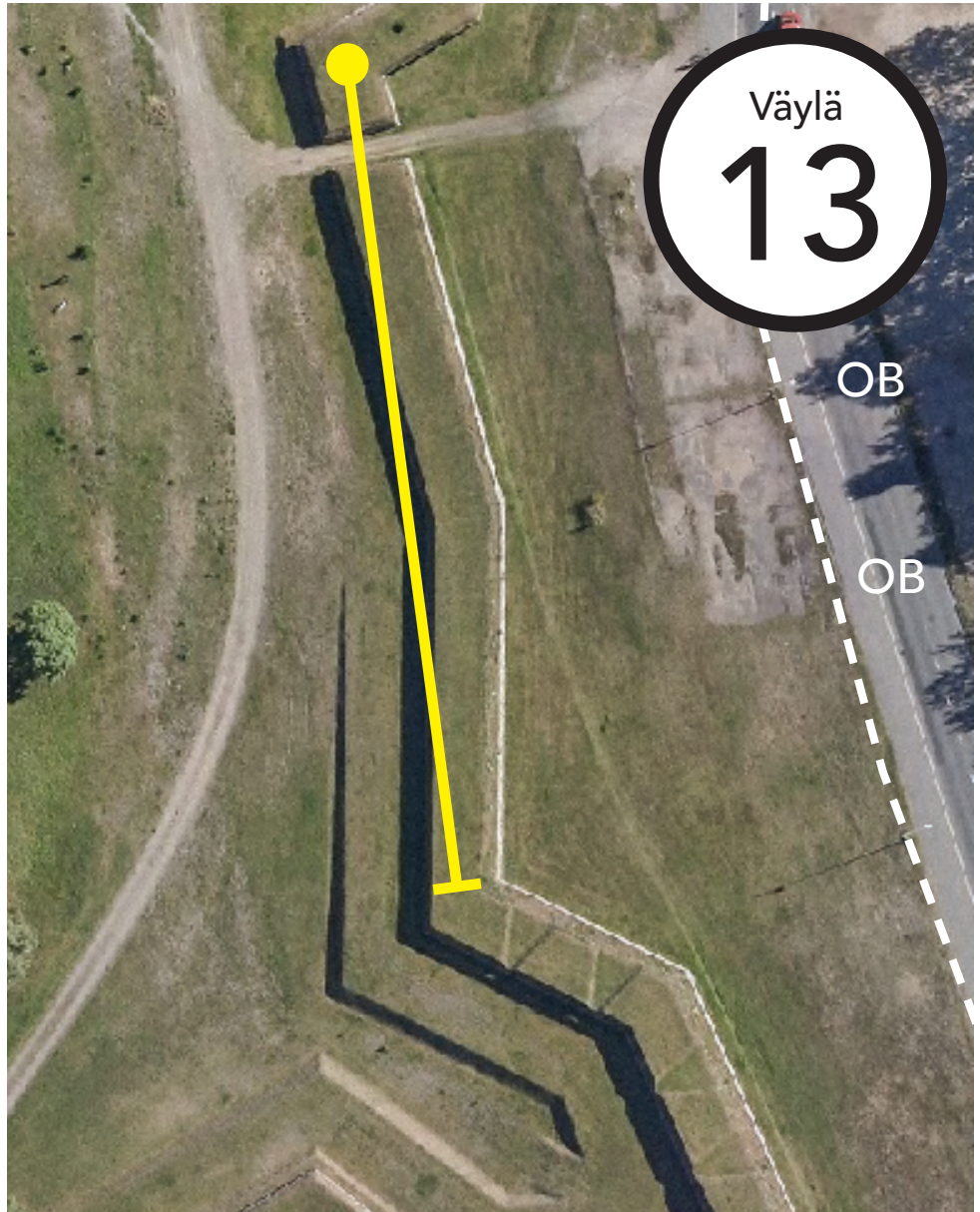
PAR 3 / 110 m

**Huomiot:**

Vallin ulkoreuna rajaa OB-alueen.

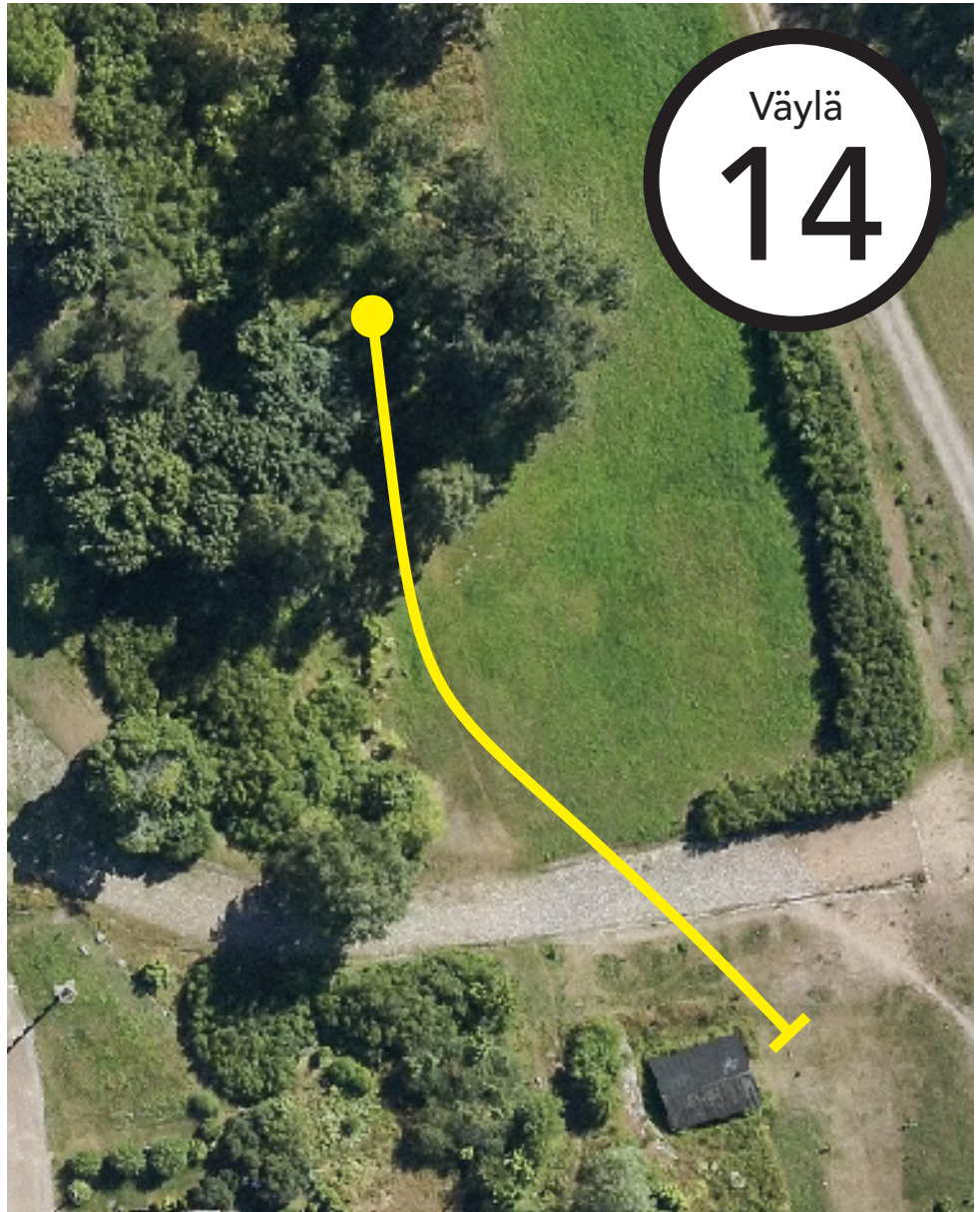
Huomioi muut alueen käyttäjät + väylän 13 pelaajat.





PAR 3 / 81 m

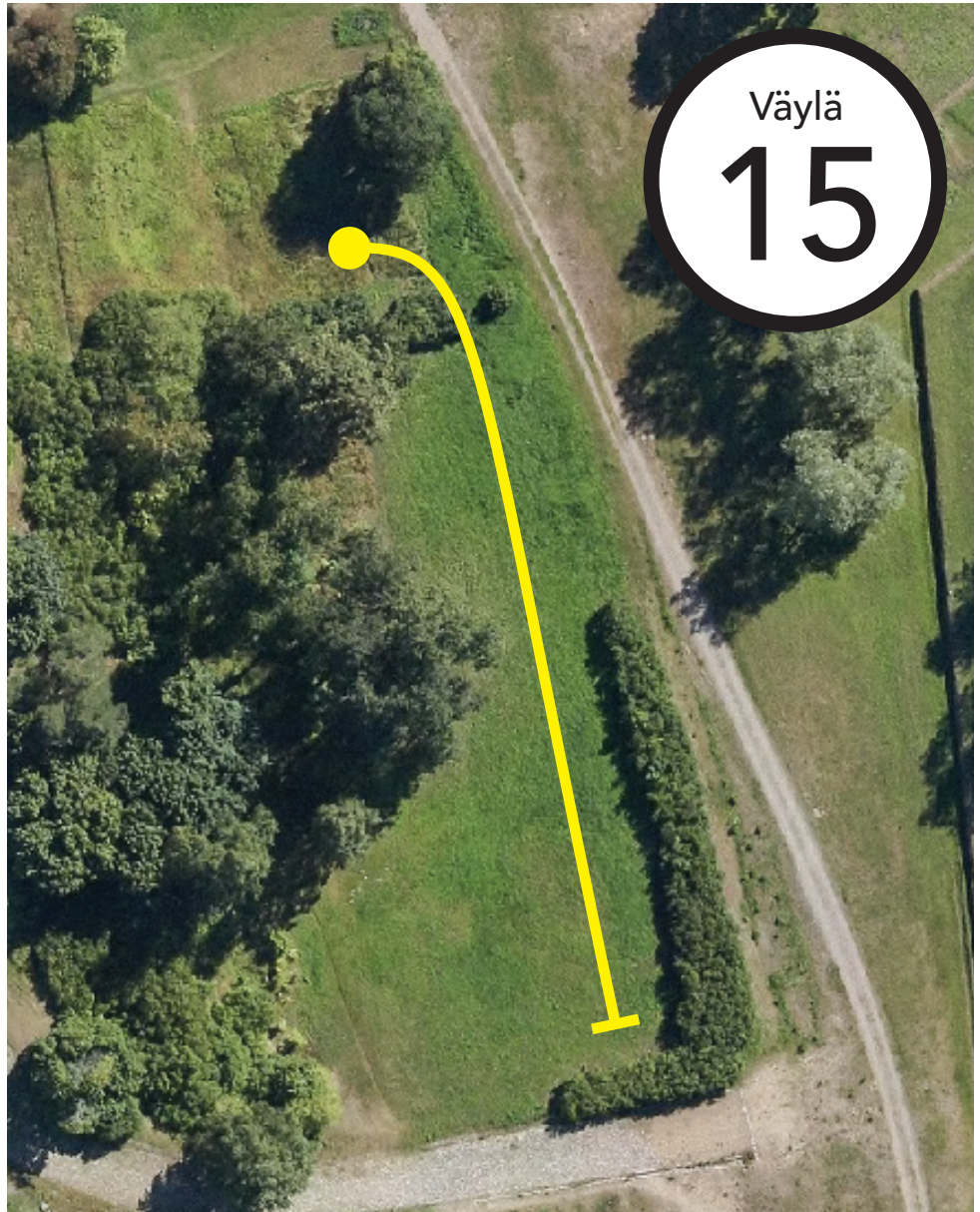
Huomiot:  
Asfaltti rajaa OB-alueen.



PAR 3 / 94 m

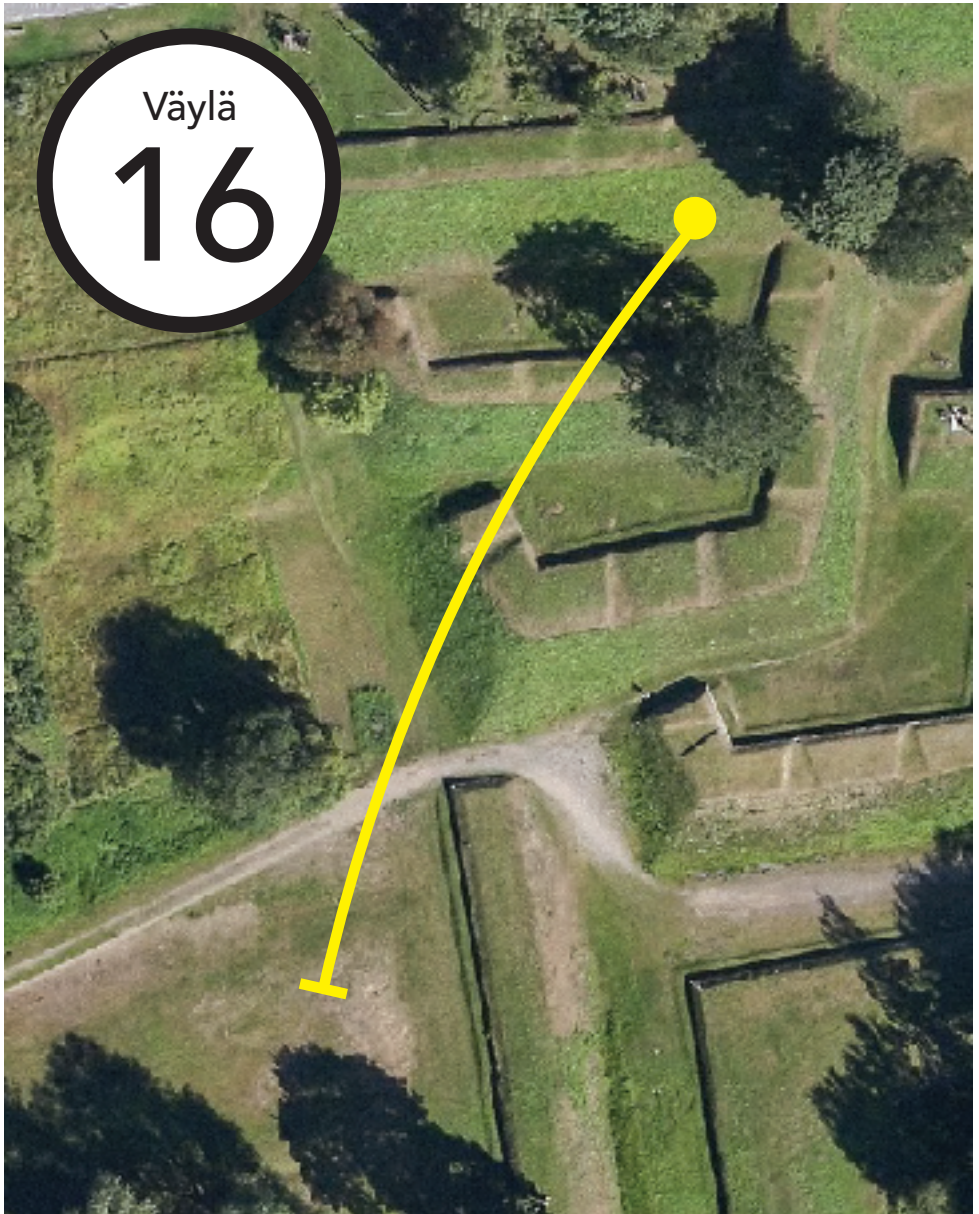
Huomiot:  
Eki on kingi.





PAR 3 / 96 m

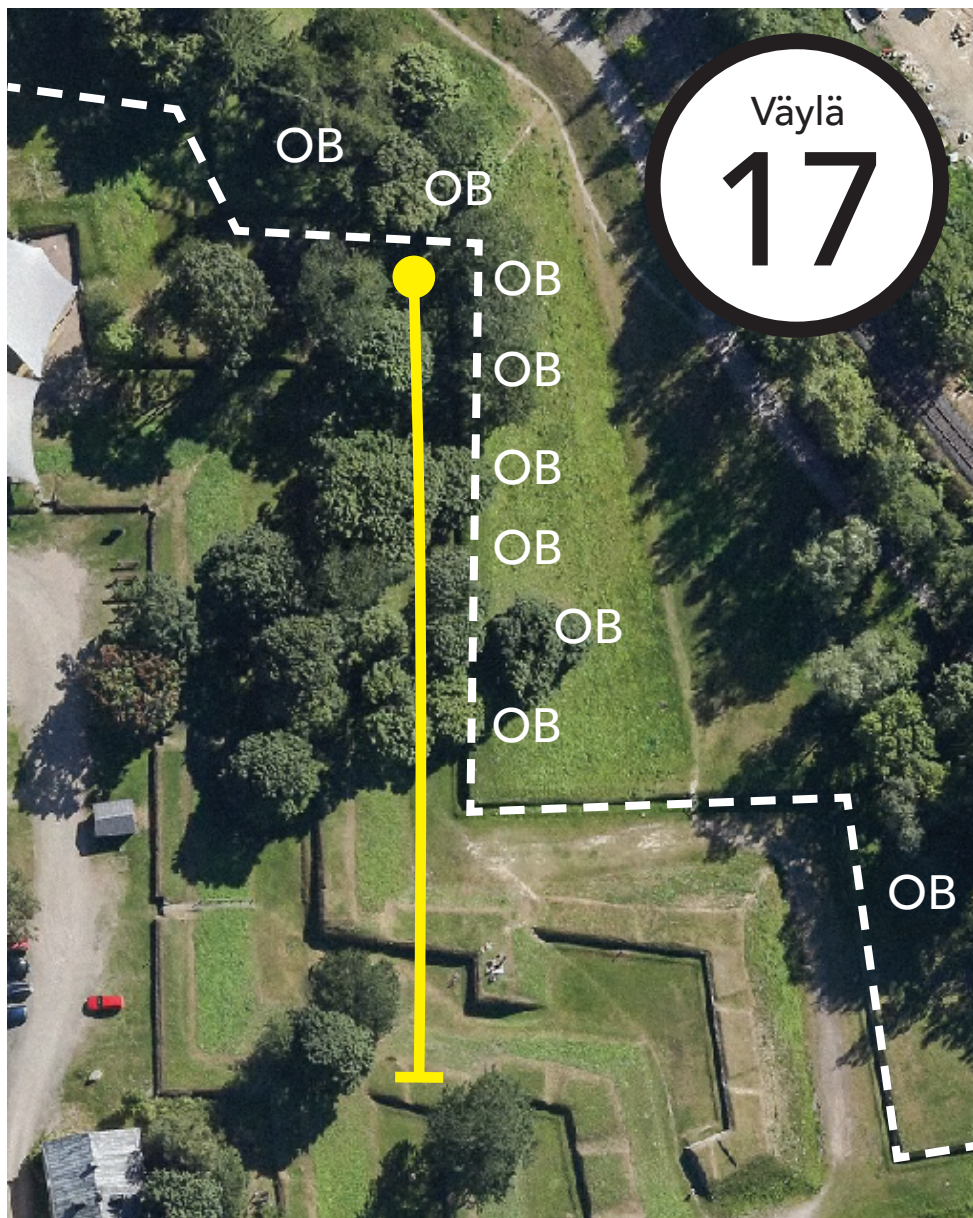
Huomiot:  
Huomioi jalankulkijat.



PAR 3 / 76 m

Huomiot:  
Huomioi jalankulkijat.



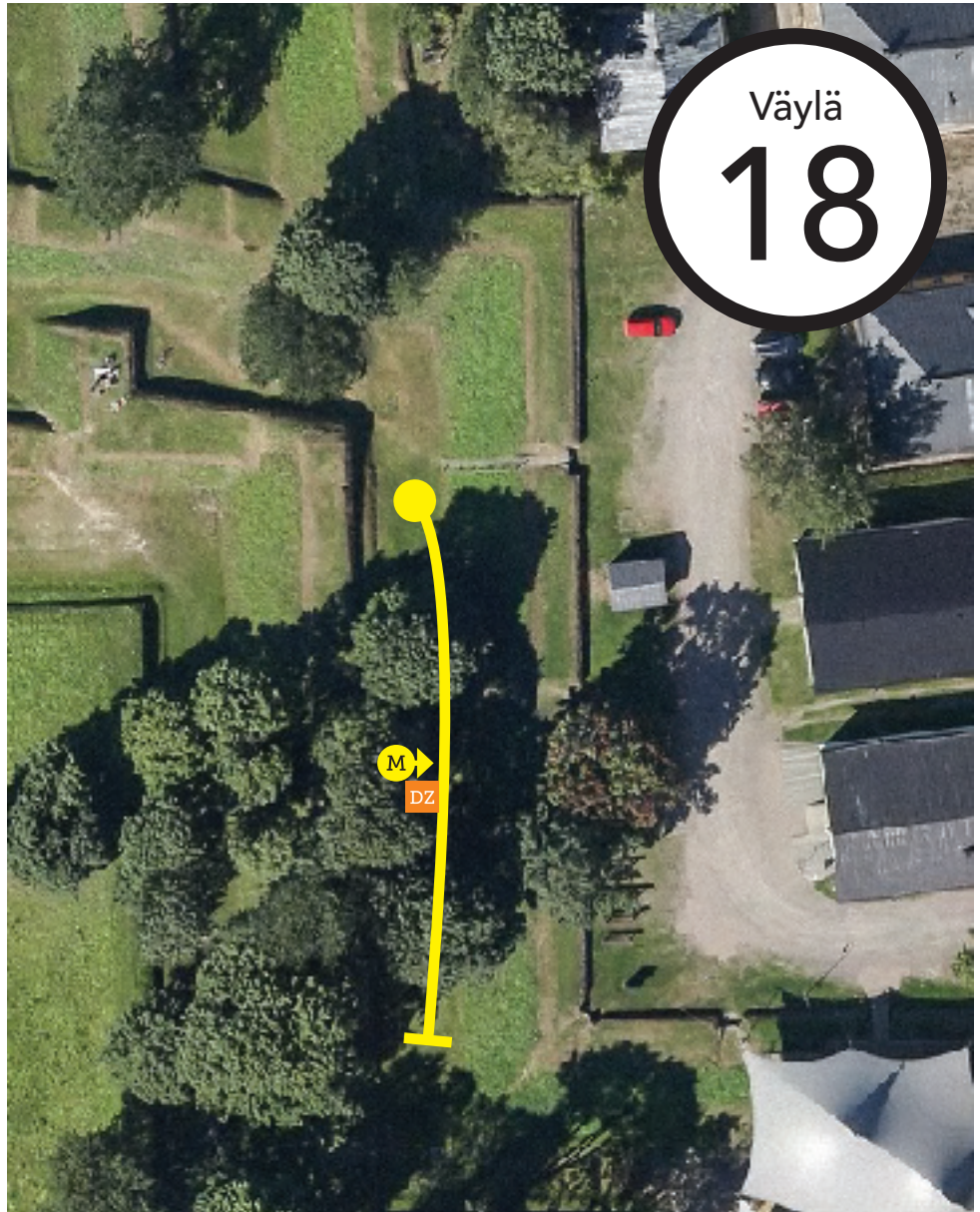


PAR 3 / 106 m

Huomiot:

Muurin alareuna määrittää OB:n.

**VÄYLÄN OIKEALLA PUOLELLA VALLIN PÄÄLLE, SIVURINTEESEEN TAI KORIN TAKANA MUURIN PÄÄLLE PÄÄTYNYT KIEKKO ON SIIS OB.**



PAR 3 / 60 m

Huomiot:

Mando kierrettävä oikealta puolelta.

Väärin kierretty mando = jatko drop zonelta yhden rangaistusheiton kera.