

# Caddybook

## Karkkilan Helpot 2024

### 25.8.2024







frisbeegolfradat.fi

www.karkkylanfg.com



- Heittopaikka
- Kori
- Mando
- Dropzone
- Parkkialue
- Lintutorni
- Löytökiekkojen palautus
- Puttikori
- Heittoverkko

	Red																		
Väylä	1	2	3	4	5	6	7	8	9	10	11	12	13	14	15	16	17	18	Yht
Par	3	4	3	3	3	3	4	3	3	3	3	3	4	4	4	3	3	3	59
Pituus	64	115	94	62	58	65	140	81	68	62	54	66	155	141	168	95	45	67	1600





# YLEISTIETOA

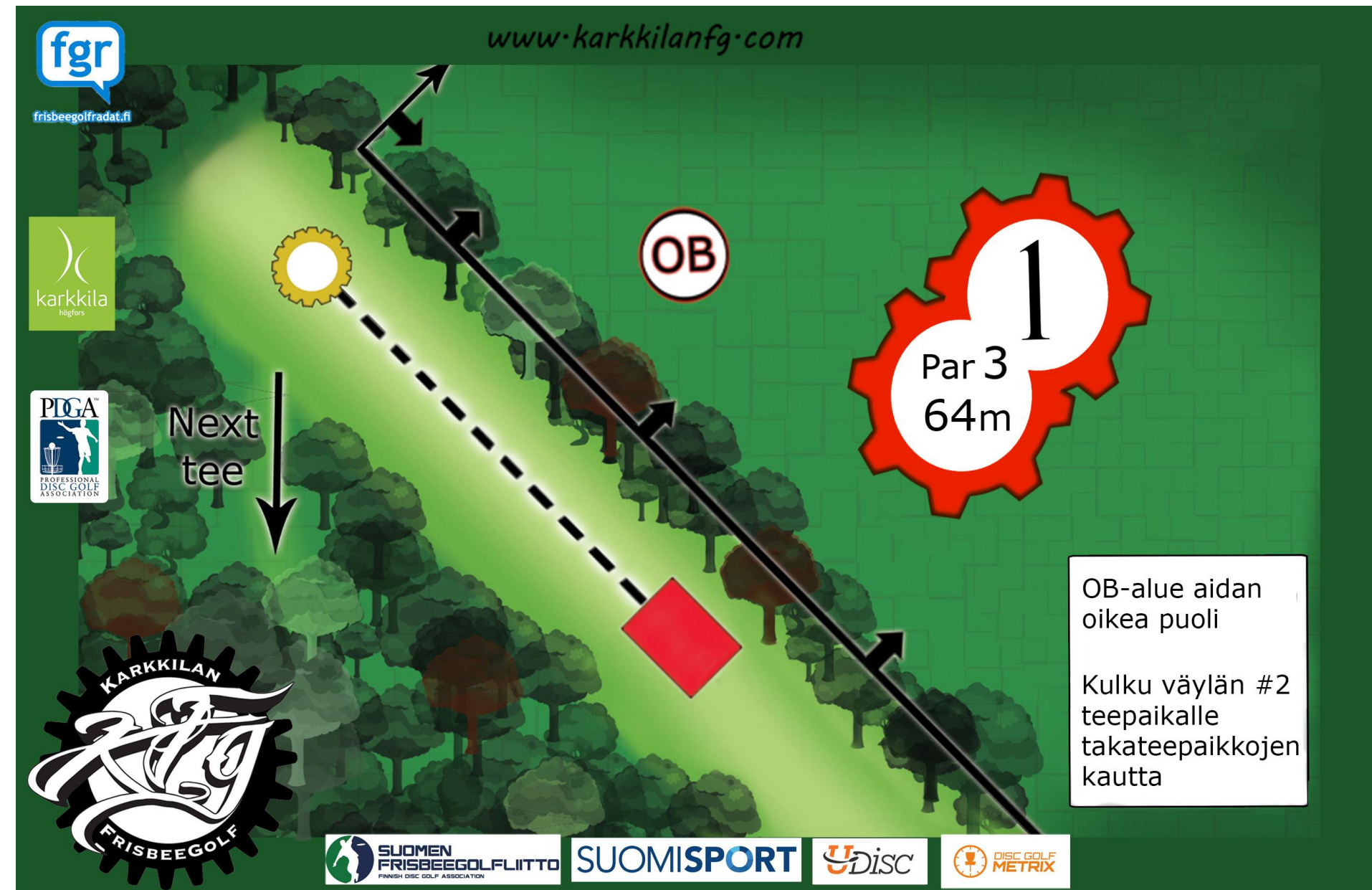
- Kilpailu ja yleistiedot yms Metrixissä: <https://discgolfmetrix.com/3031400>
- Pelataan Karkkilan frisbeegolfradan helppo Red-layout (2024 versio)
- Radalla jokainen OB on voimassa kaikilla väylillä, paitsi ns. infinity OB:t, jotka ovat voimassa vain kyseisellä väylällä. Kyseiset OB:t mainittu väylän tiedoissa.
- Kaikki in-boundsissa oleva vesi on tilapäistä. Tilapäistä vettä tuskin on kesällä.
  
- Radan esittelyvideo vuodelta 2021: <https://www.youtube.com/watch?v=-ADWcgRJP3E>
- Muutokset videoon: väylä 13+14+15 = 13, par 4
- <https://youtu.be/GbSetZ9DG3w> väylä 13 2024 (huom Gold)
  
- Kilpailun TD: Iiro Lönnqvist, +358 44 3370955, [lonnqvist.kfg@gmail.com](mailto:lonnqvist.kfg@gmail.com)
- Apu TD ja yhteyshenkilö kierrosten aikana: Tuomo Tanskanen, +358 50 5431633

# HUOMIOITA VÄYLISTÄ

- Kaupunki kaivaa väylillä 12 ja 13 ennen kisaa toimistoaikoina, huomioi tämä jos tulet harjoittelemaan. Väylät eivät ole pelattavissa päiväsaikaan töiden aikana!
- Töiden pitäisi olla valmiit ennen kisaa.
- Mikäli työt ovat kesken kisapäivänä, saatetaan väylän 12 leiskaa muuttaa lyhyellä varoitusajalla!
- Seuraa tiedotusta Metrixissä!
- HUOM! Väylällä 15 tii väylän OIKEASSA reunassa, ison kartan mukainen uusi tii vasemmalla ei ehtinyt valmistua kisaan mennessä! Väylätiedoissa oleva kartta oikein.

# 1. VÄYLÄ

- Aidan oikea puoli OB.
- Aidan oikealla puolella infinity OB:t, aiempi jatkuu talon päädyseinän linjassa, ja myöhempi korin takana poispäin väylästä keppien mukaan
- Siirtymä 2. väylälle metsän poikki polkua pitkin. Älä kulje 2. väylää pitkin!





## 2. VÄYLÄ

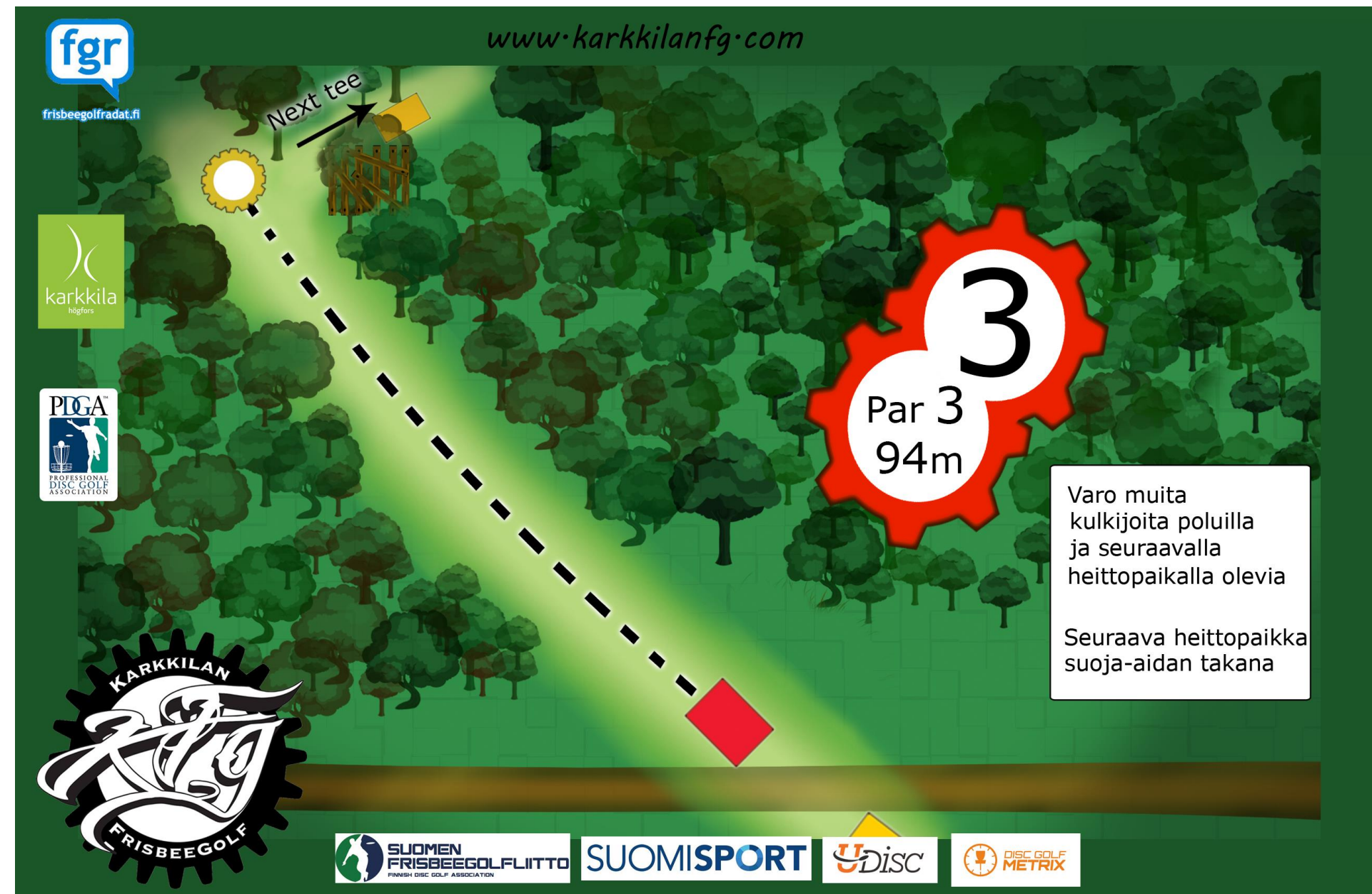
- Aidan vasen puoli OB. OB jatkuu tikutettuna väylän 7. tiin taakse.
- Väylällä mahdollisesti oleva vesi on tilapäistä vettä. Vapautus sääntöjen mukaisesti korin linjassa taaksepäin.





# 3. VÄYLÄ

- Varo ulkoilijoita polulla, ja pelaajia 4. väylän tiillä.
- Asfalttitie korin takana (30m+) ja sen toinen puoli OB, sekä vasemmalla hyvin kaukana suolla OB.
- Väylällä mahdollisesti oleva vesi on tilapäistä vettä. Vapautus sääntöjen mukaisesti korin linjassa taaksepäin.



# 4. VÄYLÄ

- Asvalttitie (50m+ vasemmalla) ja sen toinen puoli OB.





# 5. VÄYLÄ

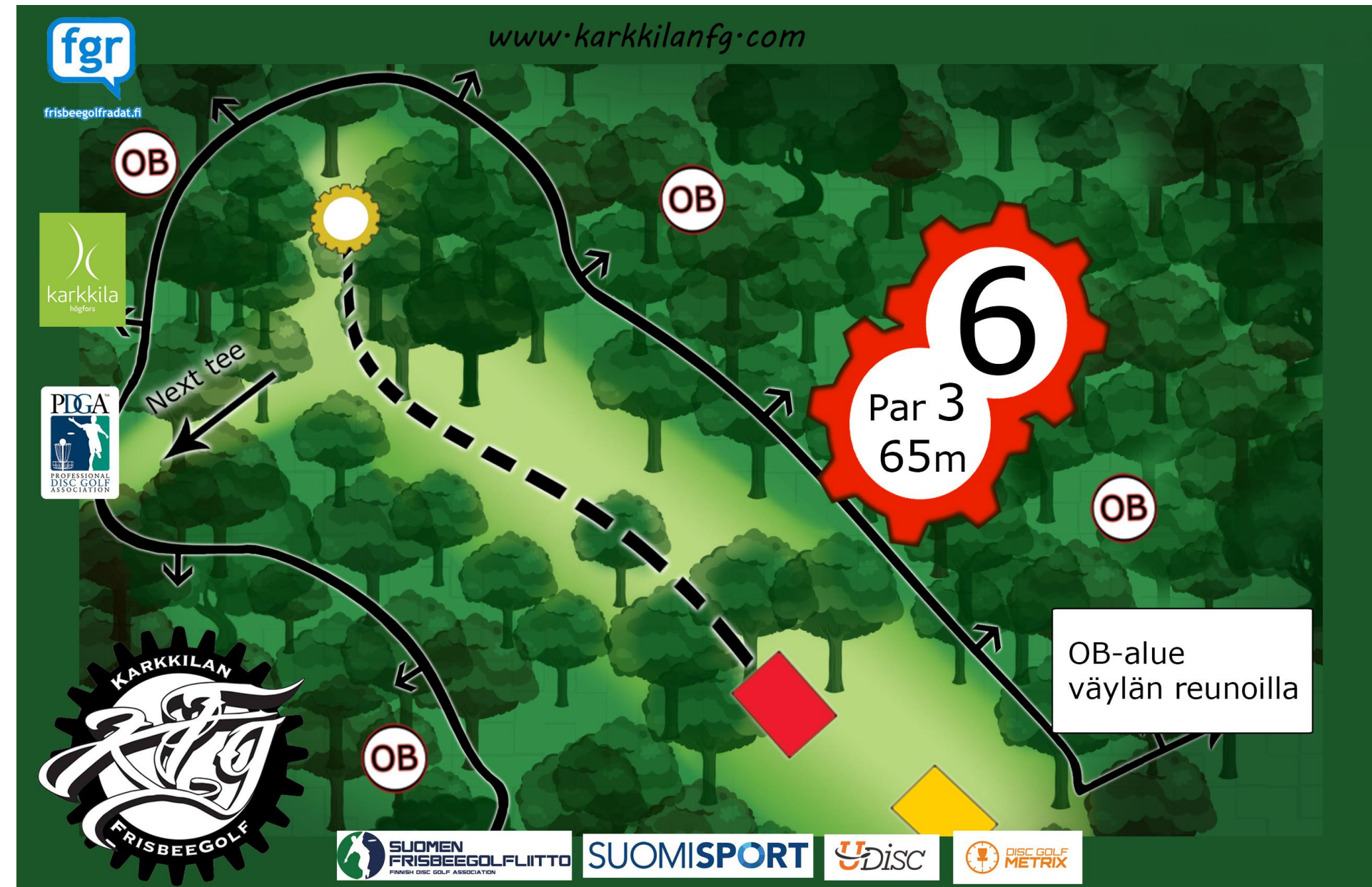
- Siirtymä väylälle 6 kummun vasemmalta puolelta.
- Sateella rinne voi olla mutainen ja liukas, varovaisuutta!





# 6. VÄYLÄ

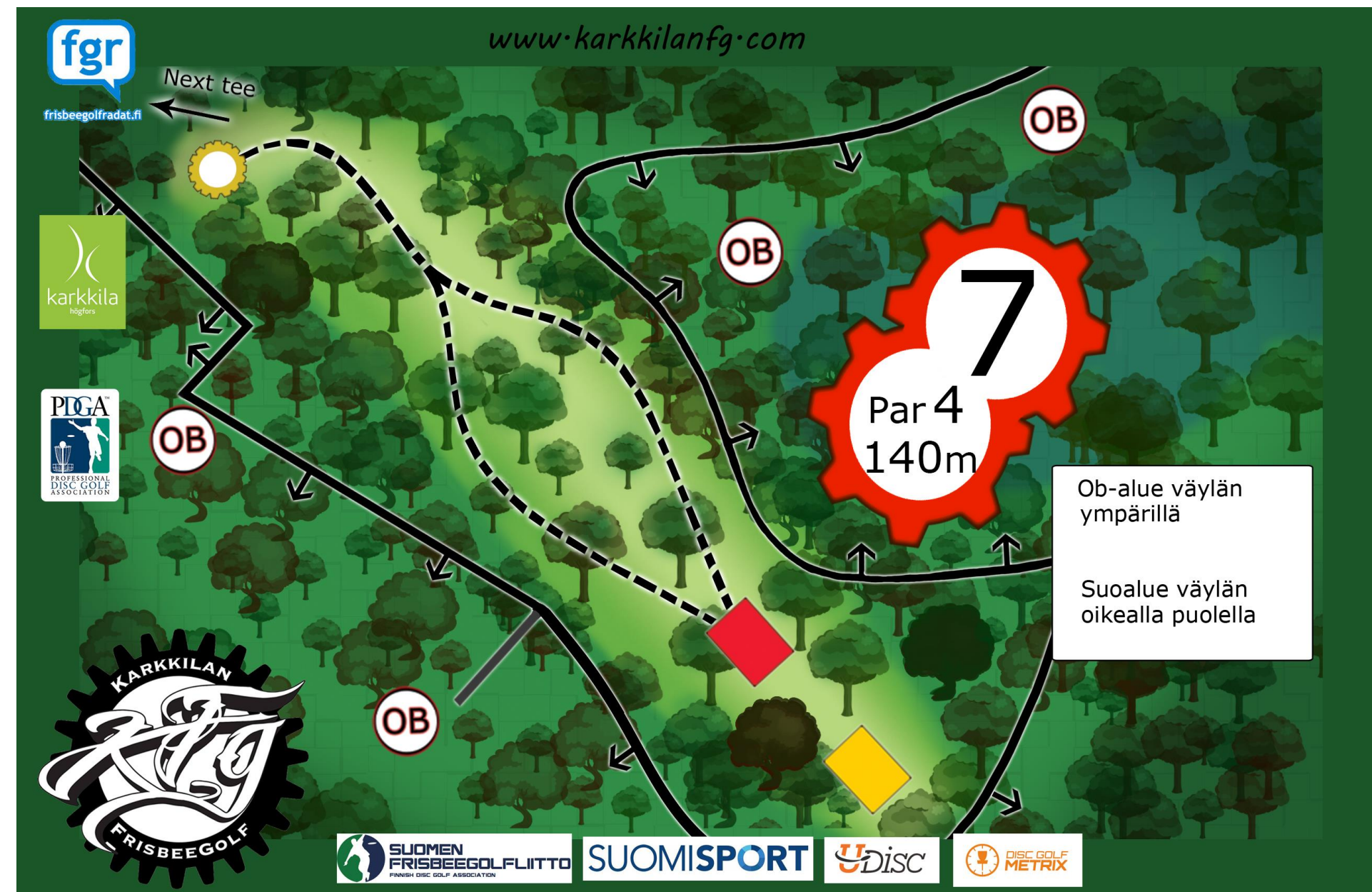
- OB kiertää väylän oikeassa reunassa, korin takana sekä vasemmalla 7. väylällä.
- Väylällä mahdollisesti oleva vesi on tilapäistä vettä. Vapautus sääntöjen mukaisesti korin linjassa taaksepäin.
- Infinity OB tiin takana.





# 7. VÄYLÄ

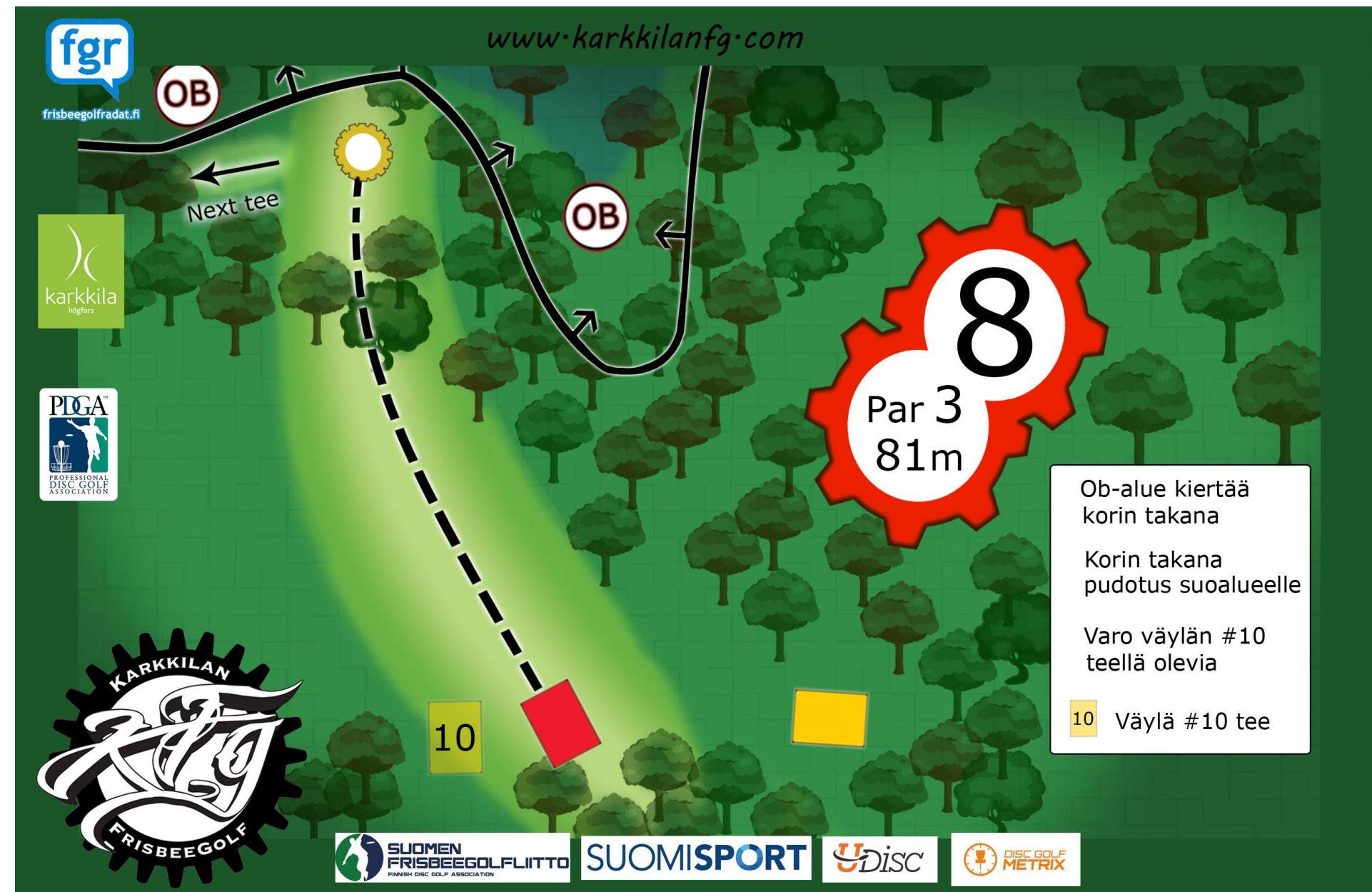
- OB kiertää väylää kaikkialla paitsi korin takana.
- Väylällä mahdollisesti oleva vesi on tilapäistä vettä. Vapautus sääntöjen mukaisesti korin linjassa taaksepäin.





# 8. VÄYLÄ

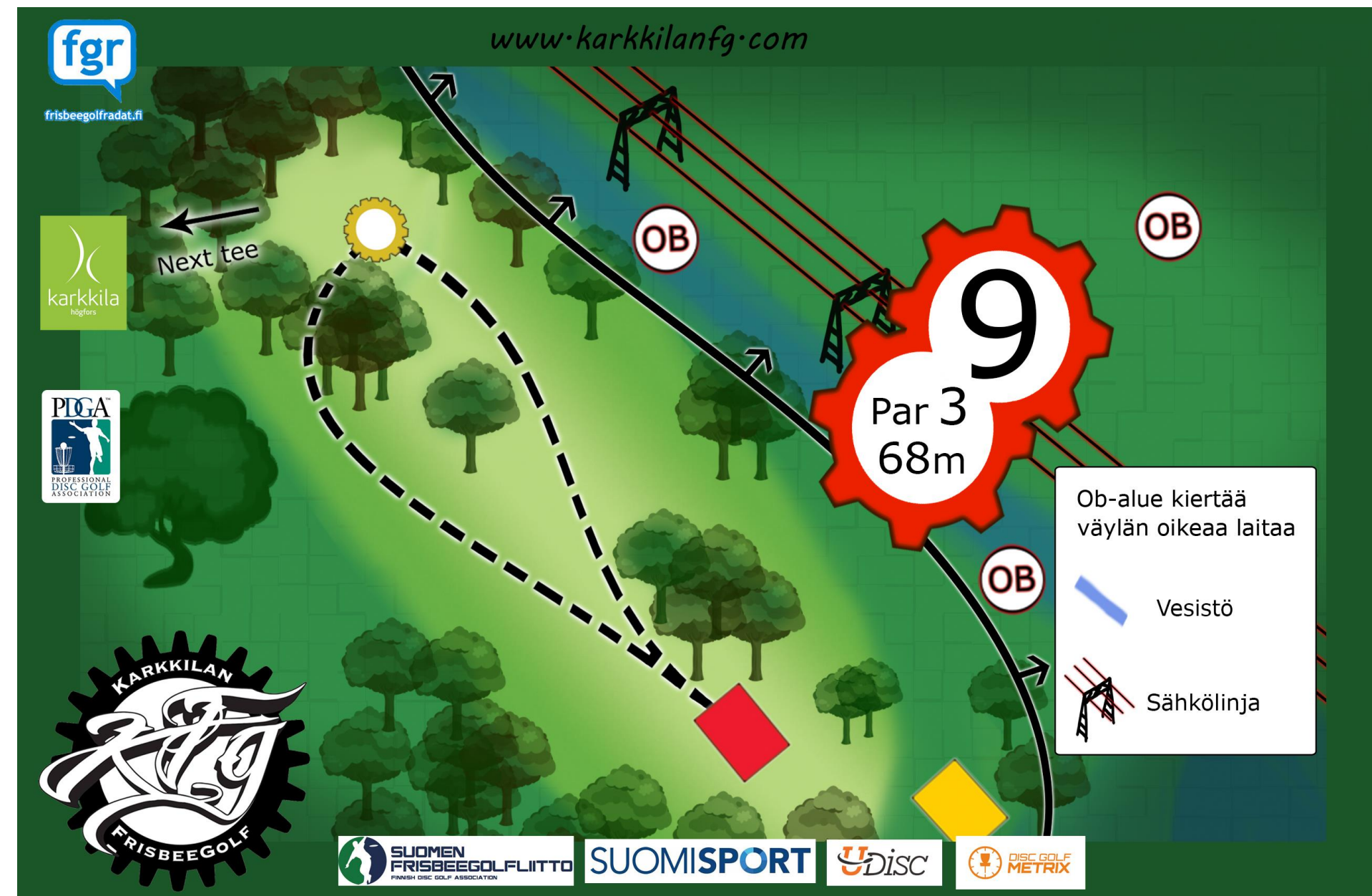
- Suo korin takana ja oikeassa laidassa OB, sekä väylän 9 toisella puolella.





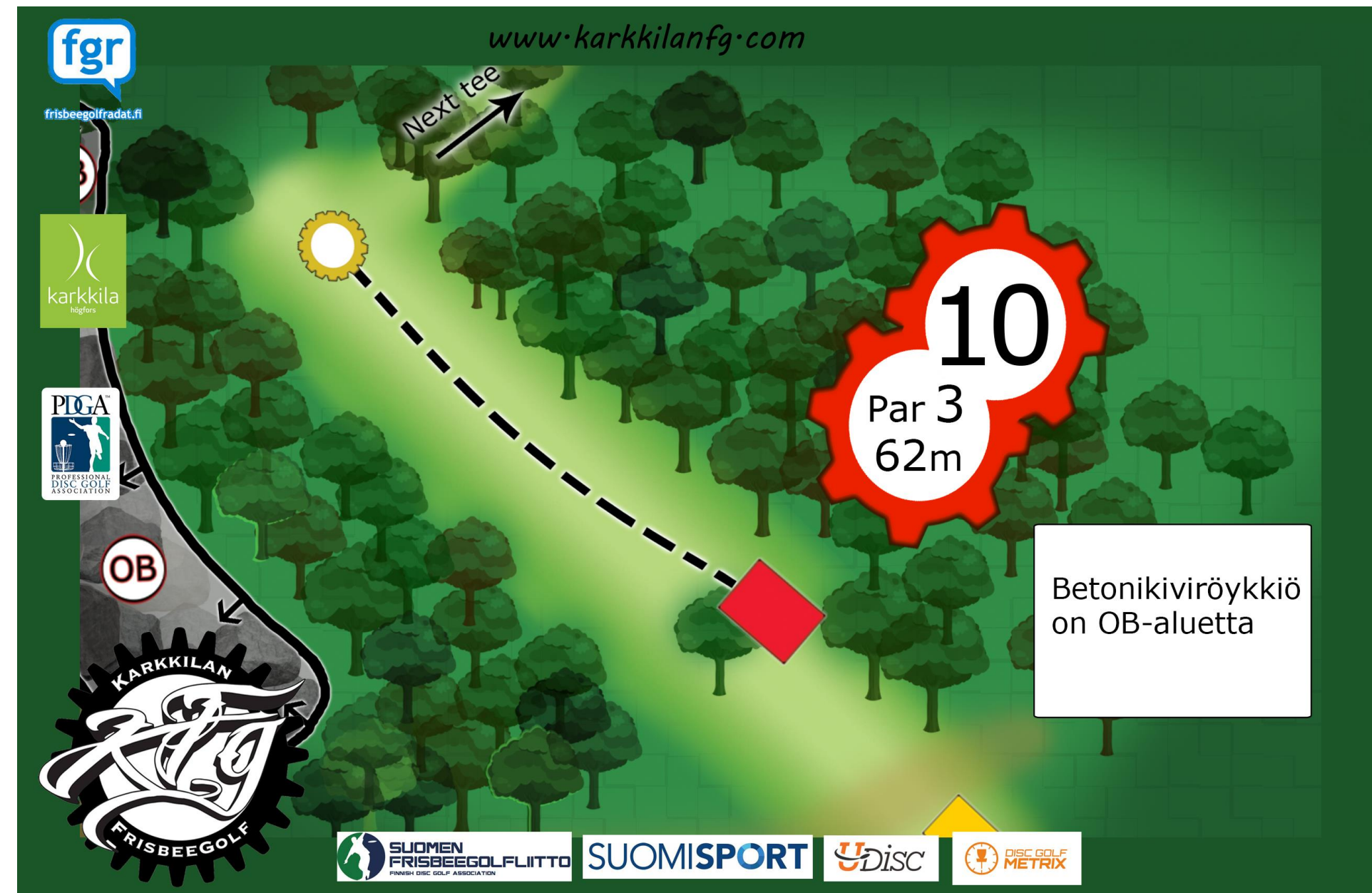
# 9. VÄYLÄ

- Oja väylän oikeassa reunassa ja tiin takana OB.
- Väylä 15 on myös OB, mikäli sinne päättyy.



# 10. VÄYLÄ

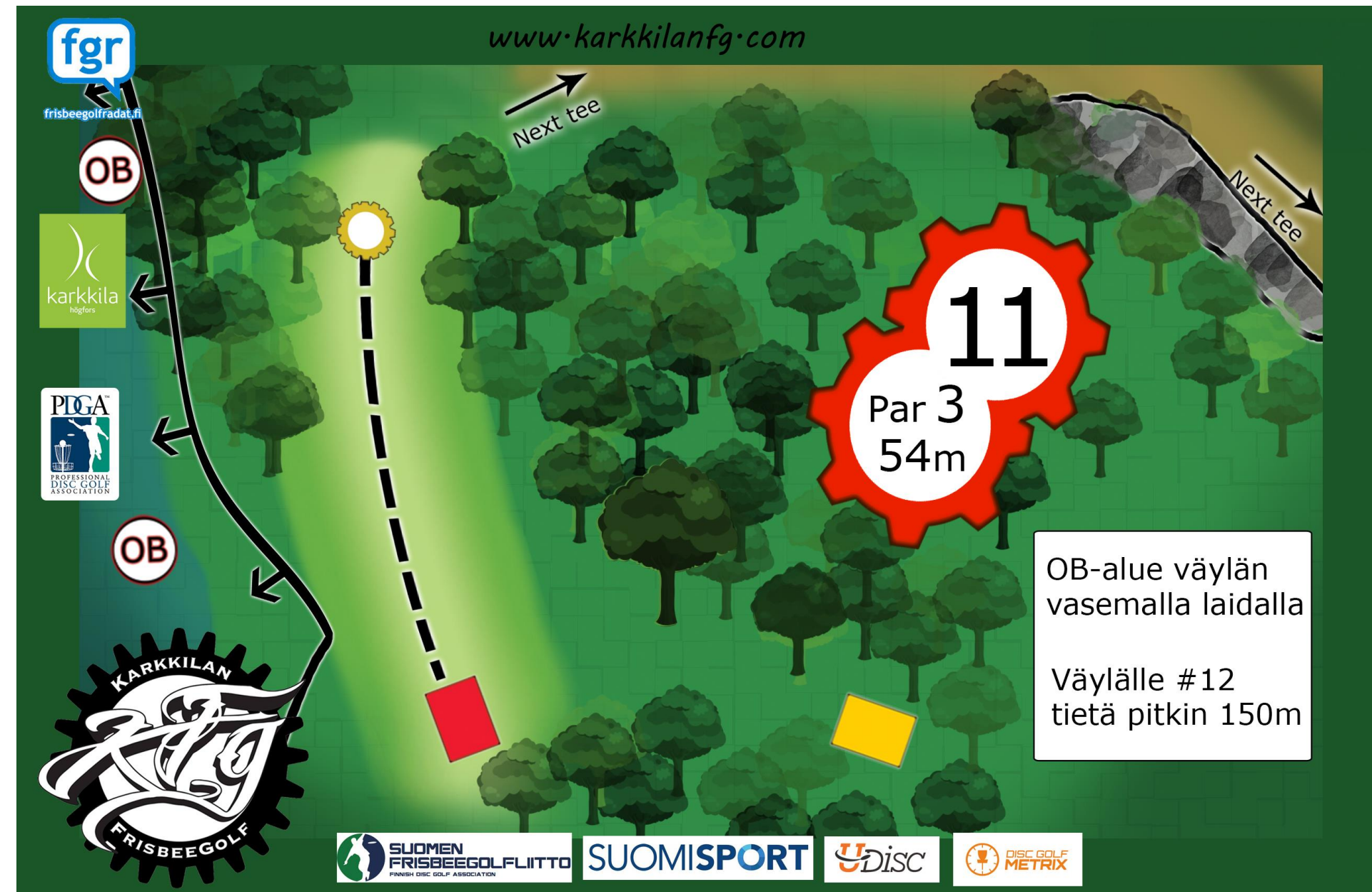
- OB betonikasat vasemmalla ja korin takana.





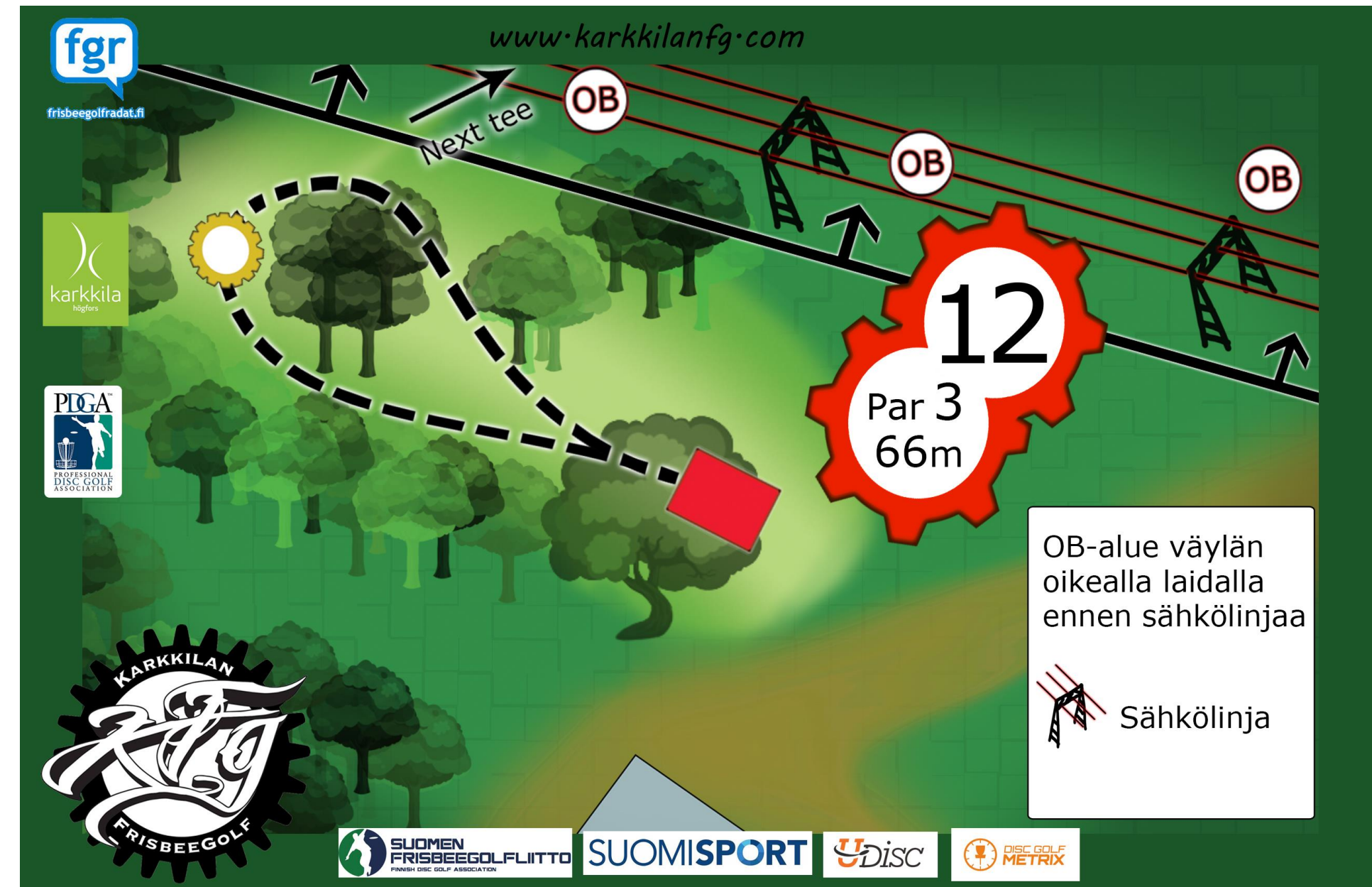
# 11. VÄYLÄ

- Oja suoraan edessä OB.
- Siirtymä väylälle 12. tietä pitkin. Huomioi väylän 10. pelaajat.



# 12. VÄYLÄ

- Ryteikkö ja oja sähkölinjojen suuntaisesti OB. Infinity OB molemmista päistä. Väylä 13 ei ole sisällä mikäli sinne päätyy.





# 13. VÄYLÄ

- Mando väylän 16 Gold tiin viereisessä tolpassa, kierto vasemmalta. DZ 16 Gold tiin viereinen tii, merkitty DZ.
- Korotettu kori.



# 14. VÄYLÄ

- Väylää ympäröi OB.
- 30m korista mando, kierto vasemmalta. DZ mandon vieressä.





# 15. VÄYLÄ

- OB väylän vasen ja oikea reuna. Väylä 14 tai väylä 9 eivät ole sisällä, jos sinne sattuu päätymään.
- Lähestyessä korja ja putattaessa huomioi väylän 16 pelaajat.
- Väylällä mahdollisesti oleva vesi on tilapäistä vettä. Vapautus sääntöjen mukaisesti korin linjassa taaksepäin.



# 16. VÄYLÄ

- OB korin takana (betonikasat)
- Jos heitto karkaa hyssessä vasemmalle, seuratkaa tarkkaan, pusukista voi olla muuten vaikea löytää.





# 17. VÄYLÄ

- Ei huomioita



# 18. VÄYLÄ

- Korotettu kori.
- Huomioi mahdollisia satunnaisia ulkoilijoita ja pyöräilijöitä.

