



OFSDGCG 2020



Väylä	1	2	3	4	5	6	7	8	9	10	11	12	13	14	15	16	17	18	19	Yht.
Par	3	3	3	3	3	3	3	3	3	3	3	3	3	3	3	4	4	3	5	61
Pituus	85	79	135	66	78	95	65	70	45	71	90	71	40	85	116	160	133	117	247	1848

HUOM!

Tarkista väyläkohtaiset ohjeet. Pääkarttaan ei ole merkitty ob-alueita eikä mandoja. Väylillä 1, 5, 8, 9, 10, 14, 16, 18 ja 19 on ob-alueita. Väylillä 4, 9 ja 10 on mando.

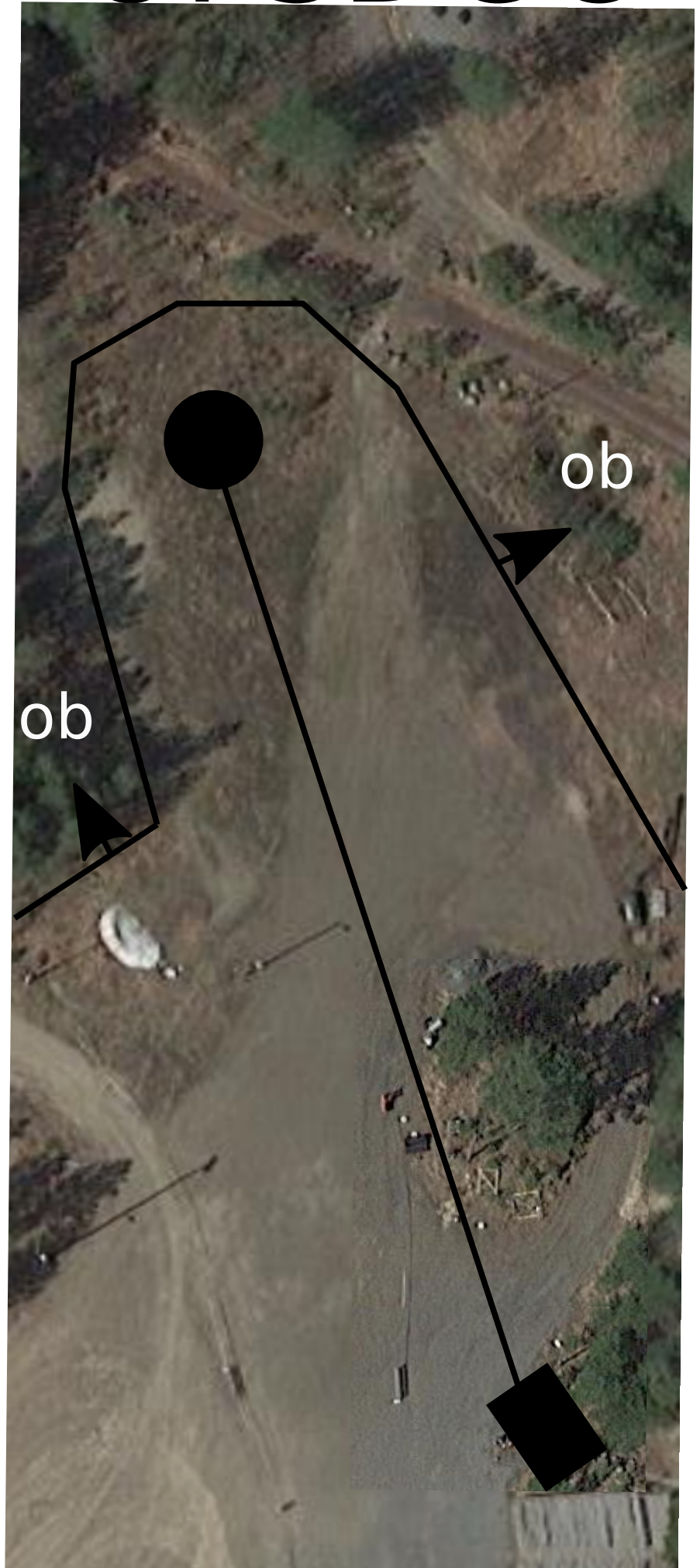


OFSDGC

1

par3
84 m

Kiinteä 1, johon
lisätty vaihtokori
sekä ob
sivuille ja korin
taakse.





OFSDGC 2020

2

par3
79 m

Kiinteä 2
vaihtokorilla.





OFSDGC 2020

3

par3
135 m

Kiinteä 3.





OFSDGC 2020

4

par3
66 m

Kiinteä 4
lyhennettynä
mandolla.
Mando kierrettävä
oikealta,
virheellistä mandon
suorituksesta
seuraa yksi sakko
ja re-tee.





OFSDGC 2020

5

par3
78 m

Kiinteä 5.
Korin edessä oja,
joka on OB-alueetta.





OFSDGC 2020

6

par3
95 m

Kiinteä 6
lyhennettynä.





OFSDGC 2020

7

par3
65 m

Kiinteä 7.
Vasemmalla oleva
suo on
OB-alueita.





OFSDGC 2020

8

par3
70 m

Oikealla OB-linja,
korin takana
vasemmalla ojassa
oleva vesi ja sen
takainen alue
OB-alue, jonka
alkaa sivusta
tulevan pururadan
takalaidasta.





OFSDGC 2020

9

par3
45 m

Lyhtypylväs mando,
joka kierrettävä
vasemmalta.
Virheellisestä
mandon
ohittamisesta
seuraa yksi sakko
ja re-tee. Korin
vasemmalla puolella
oleva lampi
OB-alueetta.





OFSDGC 2020

10

par3
71 m

Oikealla oleva mando suojaa pururataa ja se on kierrettävä vasemmalta. Virheellisestä mandon suorittamisesta seuraa yksi sakko ja re-tee. Pururata on OB-alueita.





OFSDGC 2020

11

par3
90 m

Kiinteä 8
lyhennettynä.





OFSDGCG 2020

12

par3
71 m

Kiinteä 9 hiukan
muokatulla
korin paikalla.





OFSDGCG 2020

13

par3
40 m

Pelataan
kiinteään 10
koriin.





OFSDGC 2020

14

par3
85 m

Kiinteä 11
amatööritiiltä.





OFSDGCG 2020

15

par3
116 m

Spotaa.



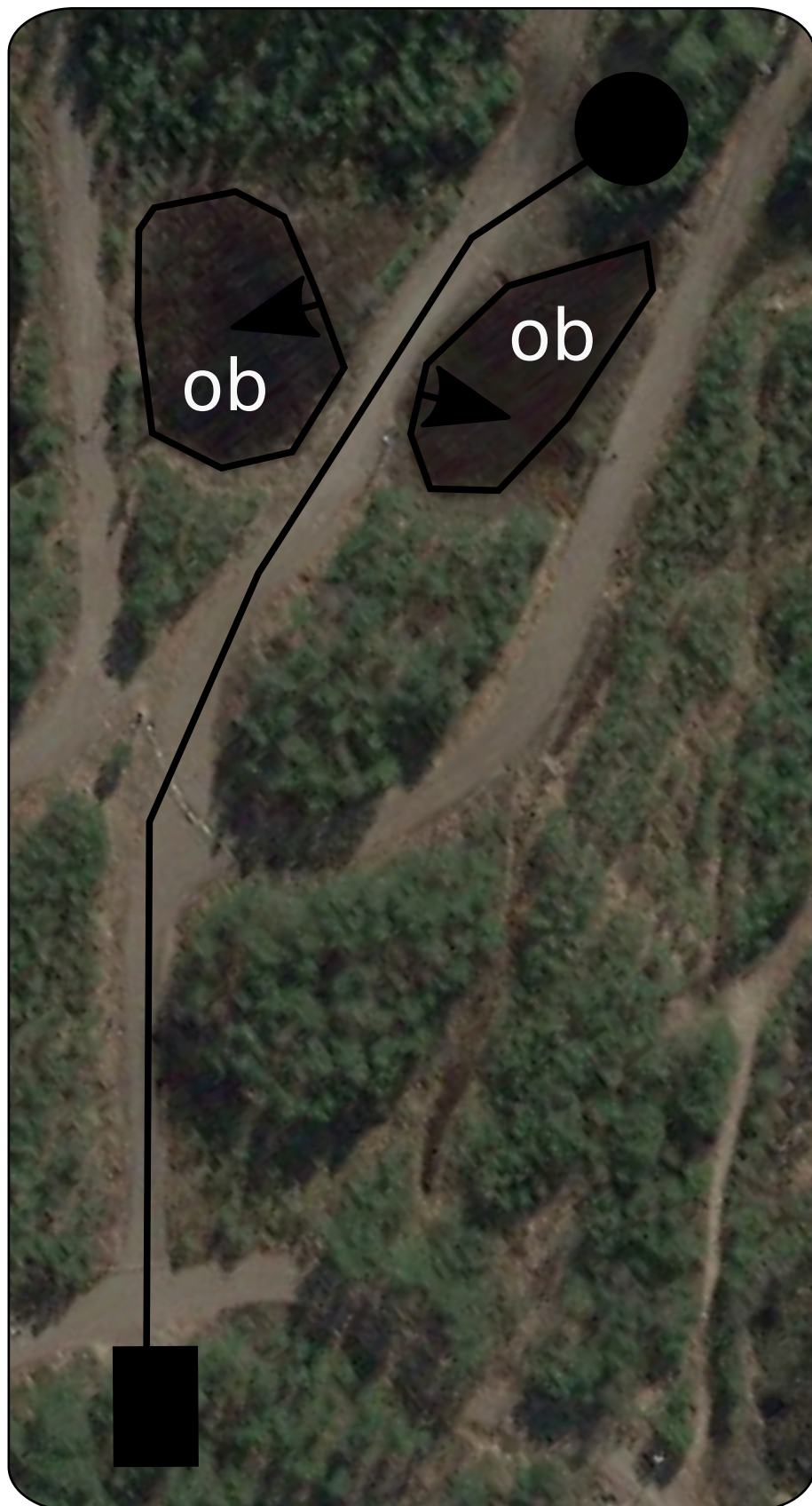


OFSDGC 2020

16

par4
160 m

Kiinteä 13.
Ennen koria
olevat lammet
OB-alueita.





OFSDGCG 2020

17

par4
133 m

Kiinteä 14
aavistuksen
muokatulla
tiipaikalla.





OFSDGCG 2020

18

par3
117 m

Kiinteä 15.
OB-alue
vasemmalla on
merkitty
OB-tikuilla.





OFSDGC 2020

19

par5
247 m

Lentokenttä.
Oikealla puolella
oleva OB-linja
mukailee
pururadan
lyhtypylväiden
linjaa. Kori sijaitsee
beach -kentän
takana
vasemmalla.

