

# Caddy Book (Version 3)

**Albuch Reloaded      11.10.2025**

**Weißwurst Doubles    12.10.2025**



# Bahn 1

PAR 3  
82 m



Abwurf auf Straße möglich (Verlängerung des Teepads nach Hinten). Auf Spieler von links achten (Bahn 4).



# Bahn 2

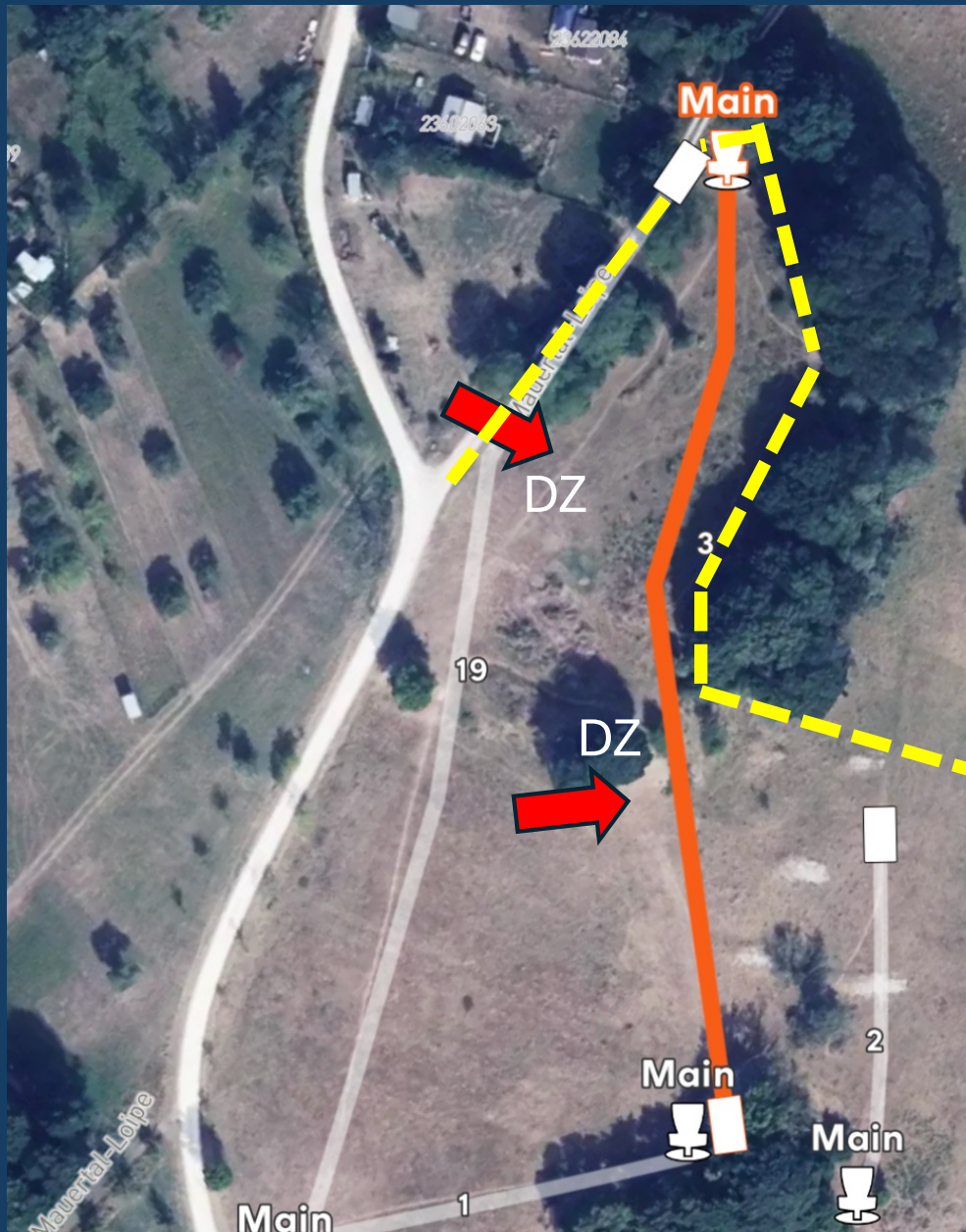
PAR 3  
74 m



Keine Besonderheiten

# Bahn 3

PAR 4  
173 m

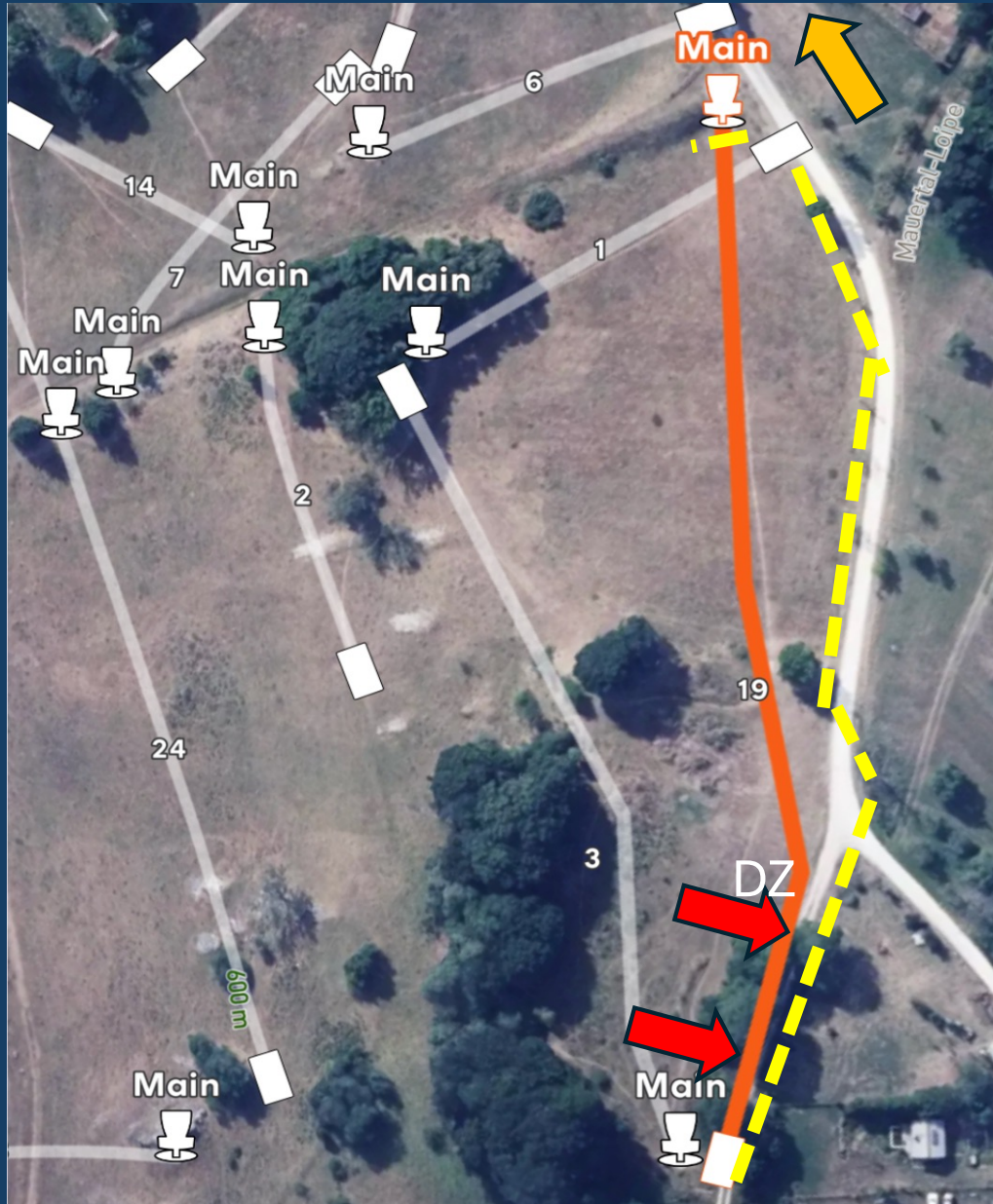


2x Mando rechts umspielen  
Baumstämme rechts sind OB  
Der Weg links ist OB



# Bahn 4

PAR 5  
216 m



Mandos rechts umspielen, bei Verfehlen M1  
ReTee. Bei Verfehlen M2 – Drop Zone.  
Eingezäunter Bereich, Garten sowie Weg rechts  
(nach der Kreuzung) sind OB

# Bahn 5

PAR 3  
72 m



**Abwurf auf Straße möglich (Verlängerung TeePad). Blickkontakt mit Spielern am Skihang halten**



# Bahn 6

PAR 3  
86 m



**Blickkontakt mit Spielern am Skihang halten.  
Vorsicht beim Weg zum nächsten Tee.  
Scheiben kommen von links und rechts!**

# Bahn 7

PAR 3  
63 m



Nix besonders – nur Berg auf ;-)



# Bahn 8

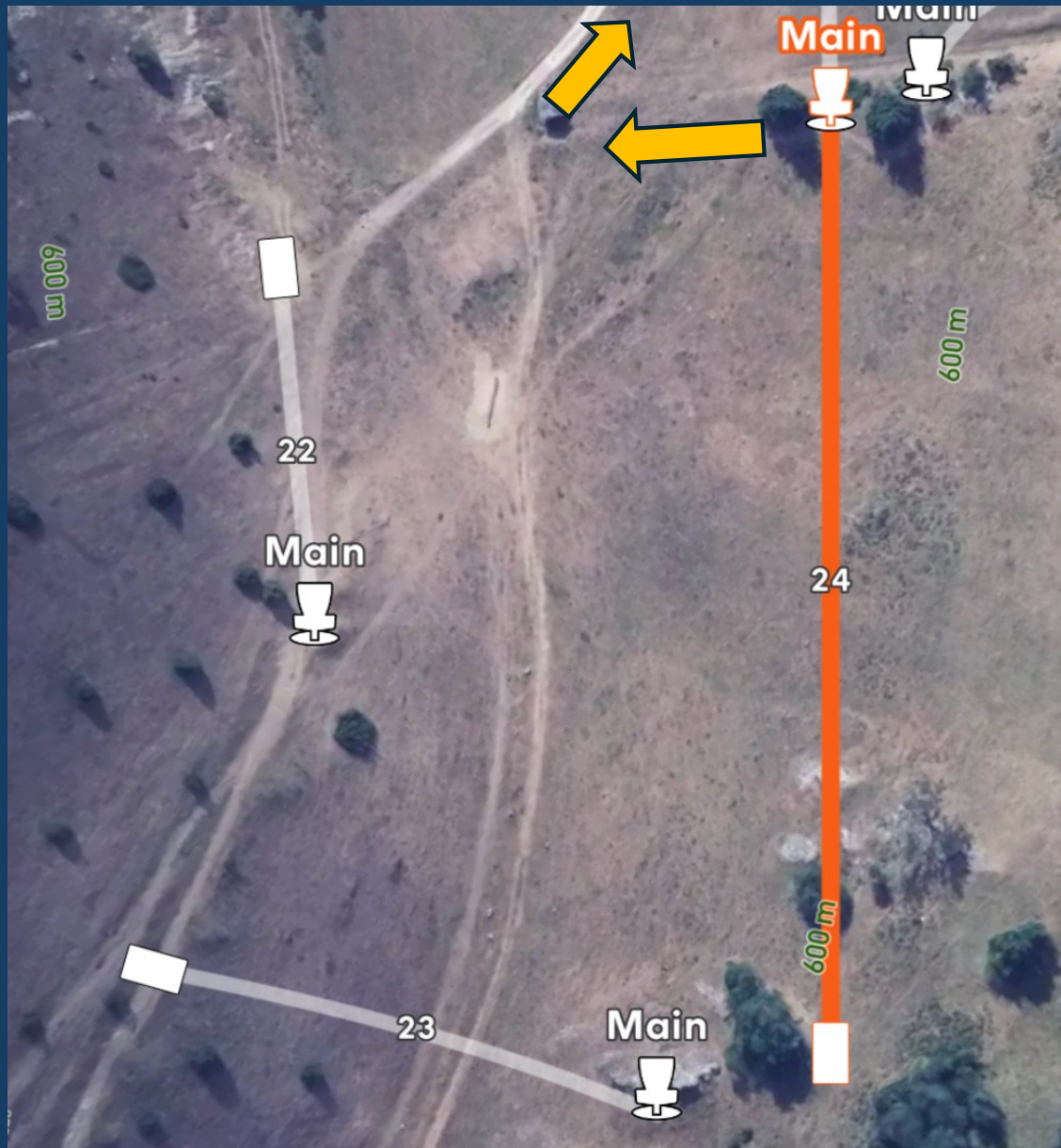
PAR 3  
87 m



Übers Tal hoch zum Fels...

# Bahn 9

PAR 4  
150 m



Vorsicht am Korb (linker Korb), dieser wird von zwei Seiten angespielt – die andere Bahn hat Vorrang! Blickkontakt halten!



# Bahn 10

PAR 3  
94 m



Mando links umspielen.

# Bahn 11

PAR 3  
101 m



Bärenkäfig und der mit Baumstämmen  
abgegrenzte Bereich ist OB.



# Bahn 12

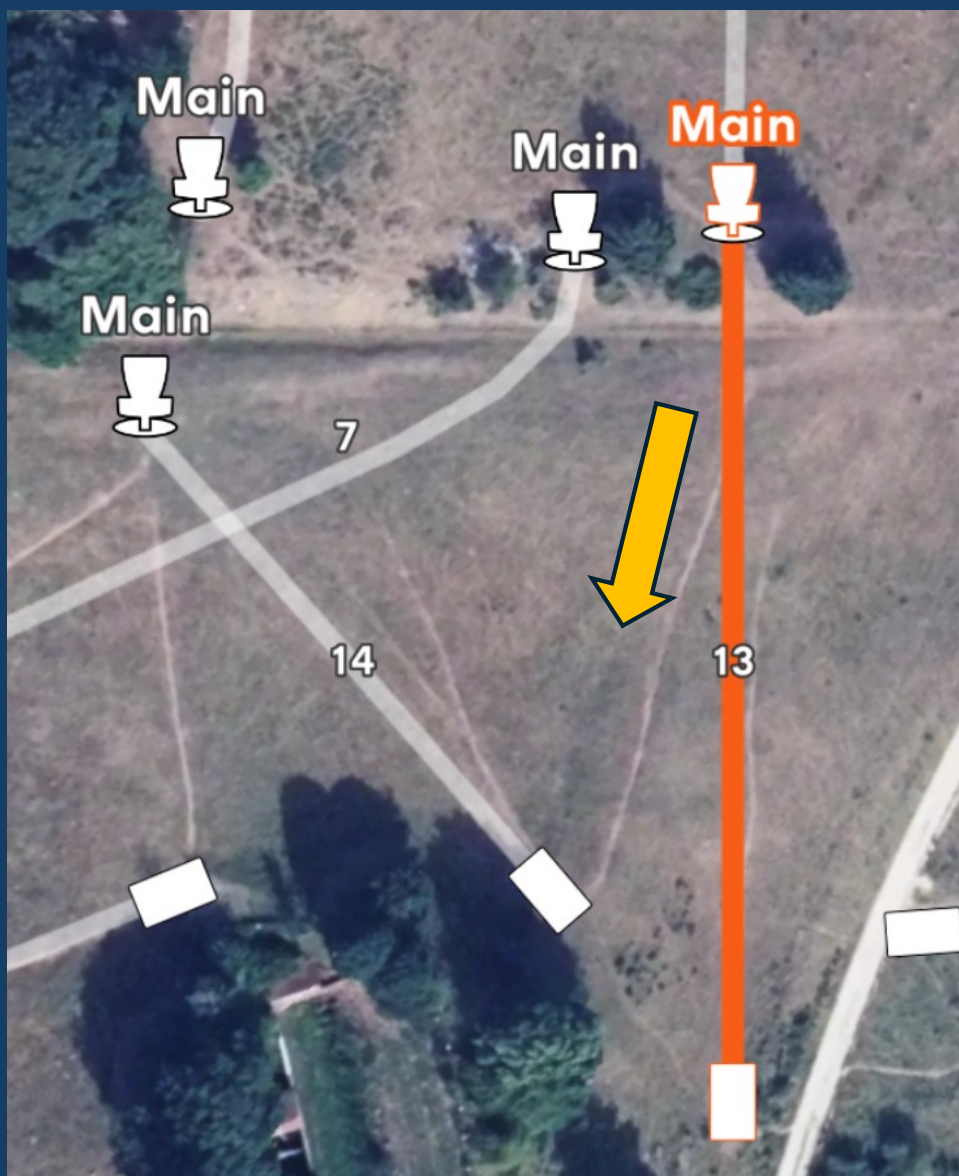
PAR 3  
42 m



Baumstämme markieren OB

# Bahn 13

**PAR 3**  
**98 m**



Achtung, Korb wird von zwei Seiten  
angespielt und auf Scheiben von oben  
achten !



# Bahn 14

PAR 3  
59 m



Achtung, auf Scheiben von oben achten !

# Bahn 15

PAR 3  
60 m

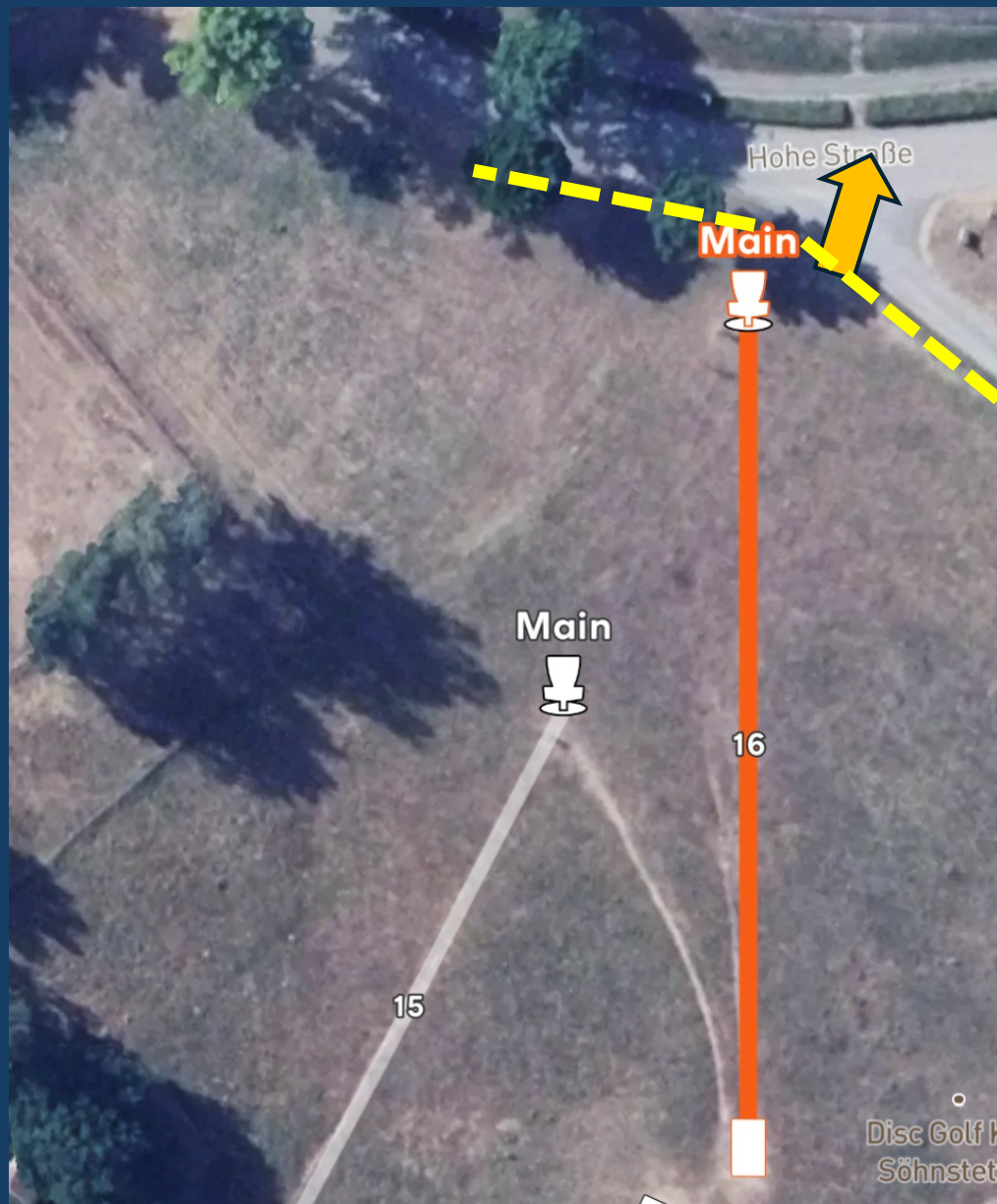


Achtung, auf Scheiben von rechts achten  
und Blickkontakt halten !



# Bahn 16

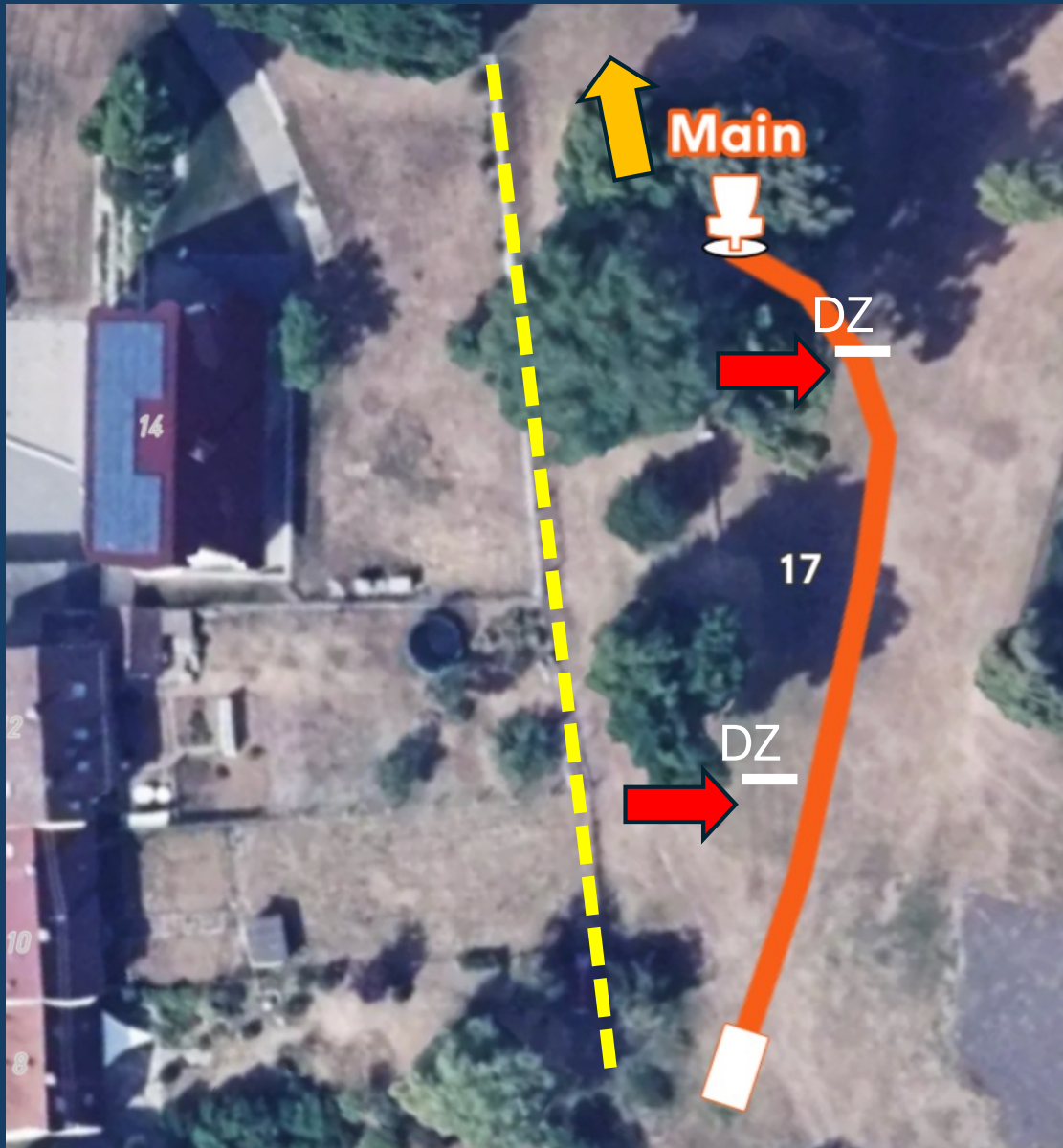
PAR 3  
65 m



Straße ist OB

# Bahn 17

PAR 3  
65 m



Mandos sind rechts zu umspielen, bei Verfehlen zur jeweiligen Drop Zone.  
Nachbars eingezäunte Gärten sind OB



# Bahn 18

PAR 3  
80 m



Straße und Parkplatz sind OB