



CADDIEBOOK

Hösten 2022

FAGERSTRANDENS
DISCGOLFBANA

GUL SLINGA

20 Hål

PAR 64

2076m



Innehållsförteckning:

Sid 3	Noteringar
Sid 4	Översiktskarta
Sid 5	Bankarta
Sid 6-26	Hålkartor



Notering gällande vatten:

- Havet är OB. Vattenlinjen utgör OB-linje.
- Vatten i bäckar samt större ansamlingar av pölar på banorna spelas som tillfälligt vatten med lättnad bakåt utan plikt.

Ovanstående gäller generellt om inget annat specifikt anges på respektive hålkarta.

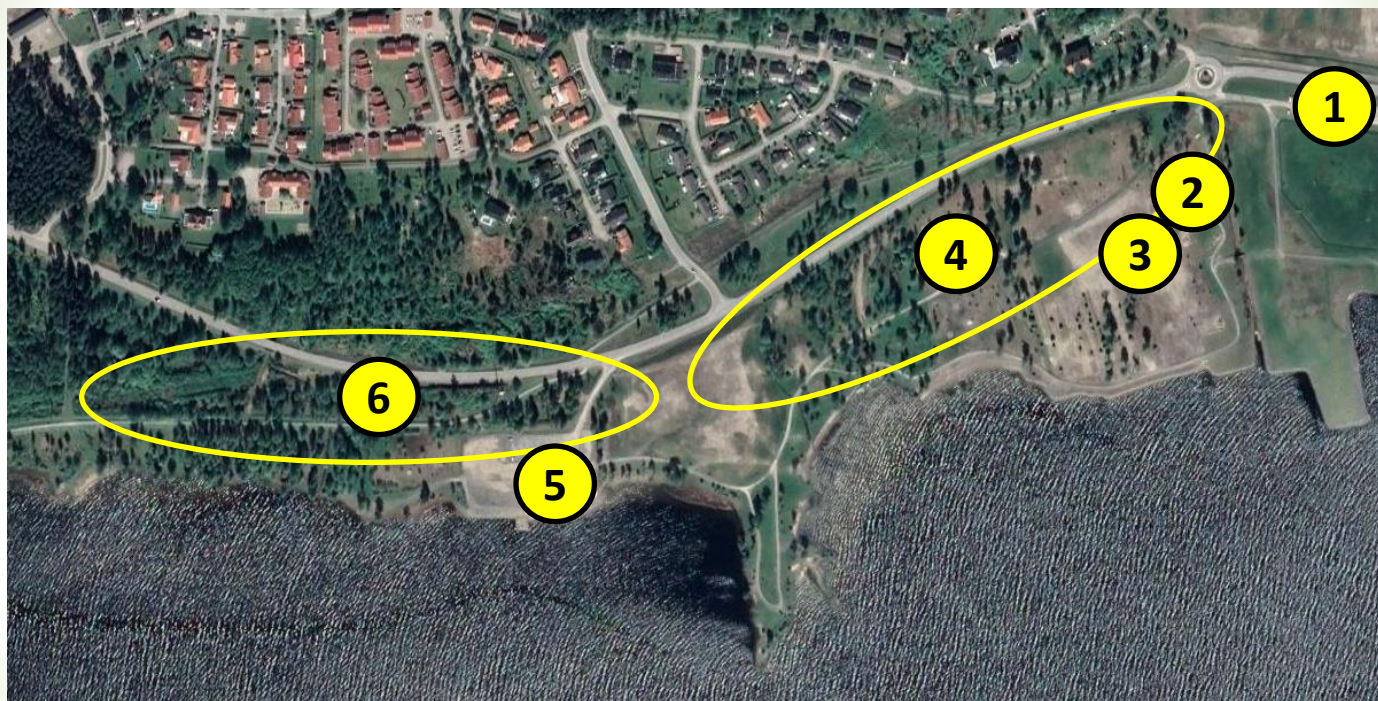
Notering gällande hazard på hål 8:

- Stenarna utgör linje för hazard, men eftersom de är oregelbundna till formen gäller lokal regel. Discen måste ha kontakt med ytan innanför stenarna för att räknas som safe. Att discen t ex. balanserar på en sten eller lutar sig mot stenarna från utsidan räcker inte. Är det osäkert om discen är inne safe eller ute gäller fördel spelaren, dvs. safe.

Ändringar från tidigare:

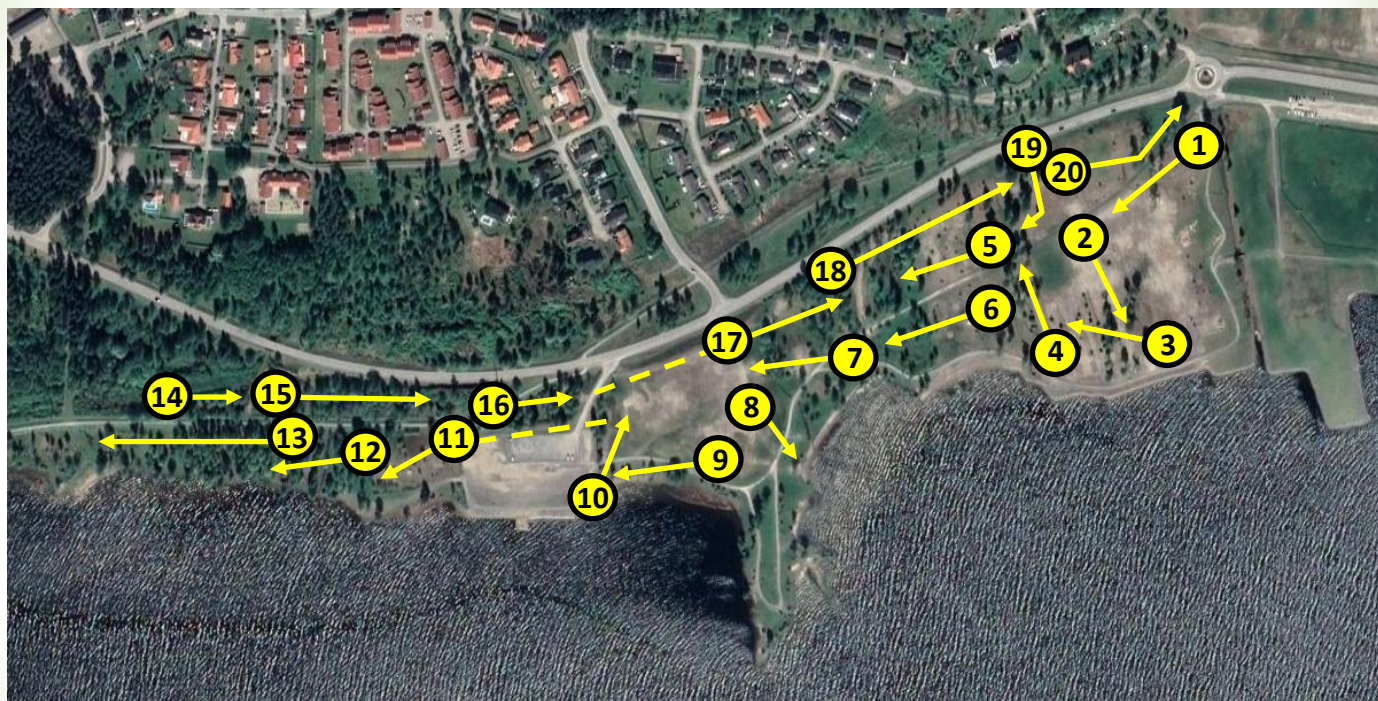
- Slingan är ändrad från 21 till 20 hål. Gamla hål 18 är borttaget pga alla träd som kapades i vintras. Gamla hål 19 har förlängts till par 4 och är nu hål 18 på gällande slinga.

Översiktskarta



1. **Huvudparkering** (lämplig om starthålet är 1-7 och 18-20)
2. **Puttkorgar**
3. **Driving Range**
4. **Område för hål 1-9 och 17-20**
5. **Parkering nr 2** (lämplig om starthålet är mellan 8-17)
6. **Område för hål 10-16**

Bankarta



- | | | | |
|-----|-------------|------|---------------|
| 1. | Par 3, 105m | 12. | Par 3, 87m |
| 2. | Par 3, 110m | 13. | Par 4, 169m |
| 3. | Par 3, 82m | 14. | Par 3, 61m |
| 4. | Par 3, 93m | 15. | Par 4, 163m |
| 5. | Par 3, 112m | 16. | Par 3, 74m |
| 6. | Par 3, 112m | 17. | Par 3, 103m |
| 7. | Par 3, 82m | 18. | Par 4, 173m |
| 8. | Par 3, 54m | 19. | Par 3, 71m |
| 9. | Par 3, 86m | 20. | Par 4, 153m |
| 10. | Par 3, 91m | Tot. | Par 64, 2076m |
| 11. | Par 3, 95m | | |

1

Par 3

105m

HÅLREGLER

OB

Gångvägen och bortom.
Vita pinnar gäller.



Kasta **INTE** om det är
någon som riskerar att
träffas av din disc!

Nästa tee



OB

2

Par 3

110m

HÅLREGLER

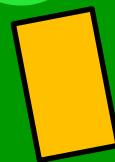
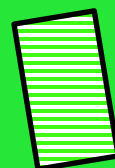
INGEN OB



OBSERVERA!

Fairway för bana 3
ligger i nära anslutning.

Nästa tee



3

Par 3

82m

HÅLREGLER

OB

Gångvägen och bortom.



Håll banan ren och fin!
Ta med dig ditt skräp och
lägg det i en soptunna.

OB

Nästa tee



4

Par 3

93m

HÅLREGLER

OB

Gångvägen och bortom.
Vita pinnar gäller.

MANDO ←

Discen måste passera till
vänster om trädet, annars
DZ med plikt.



Kasta **INTE** om det är
någon som riskerar att
träffas av din disc!

Nästa tee



5

Par 3

112m

HÅLREGLER

OB

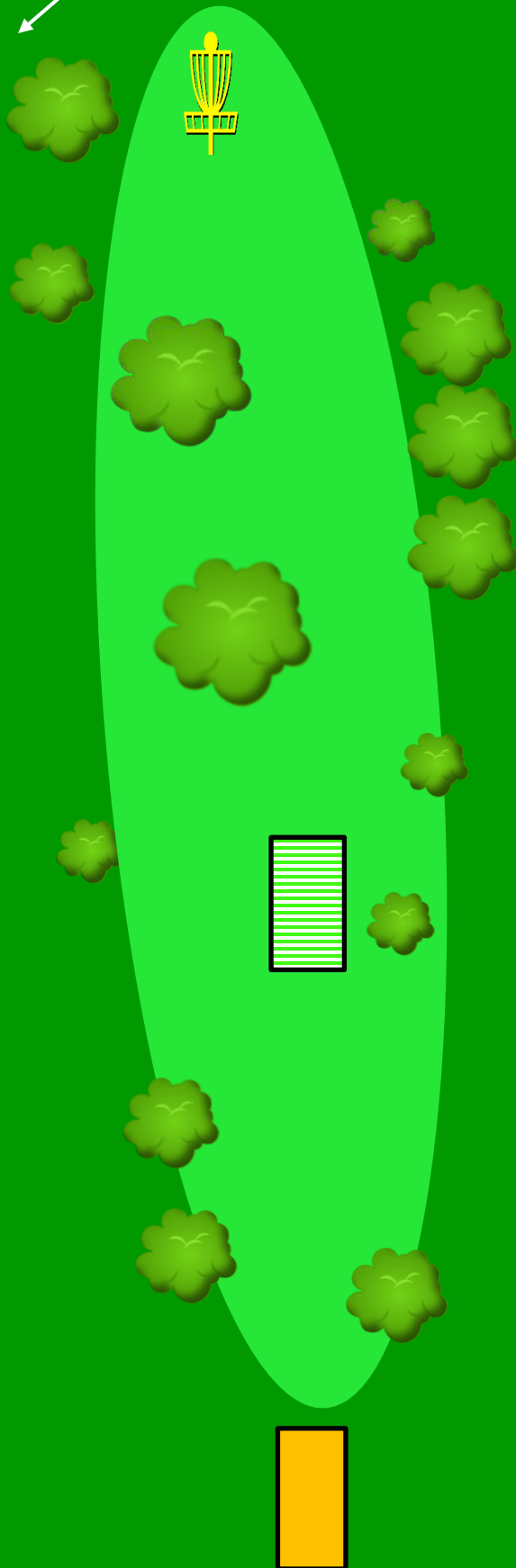
Gångvägen och bortom.



Kasta **INTE** om det är någon som riskerar att träffas av din disc!

OB

Nästa tee



6

Par 3

112m

HÅLREGLER

OB

Gångvägar och bortom.

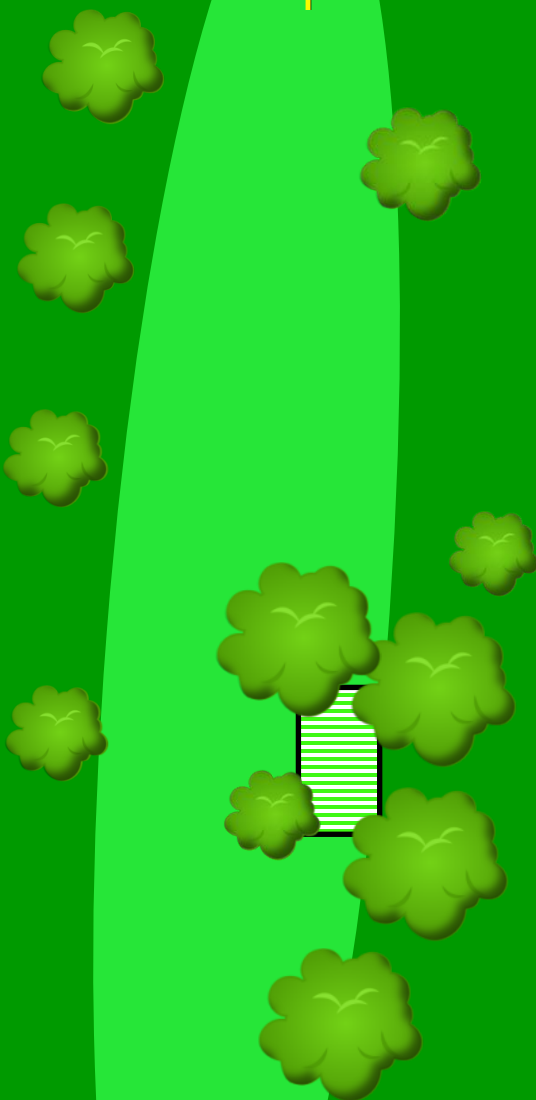


Kasta **INTE** om det är någon som riskerar att träffas av din disc!

OB

OB

Nästa tee



7

Par 3

82m

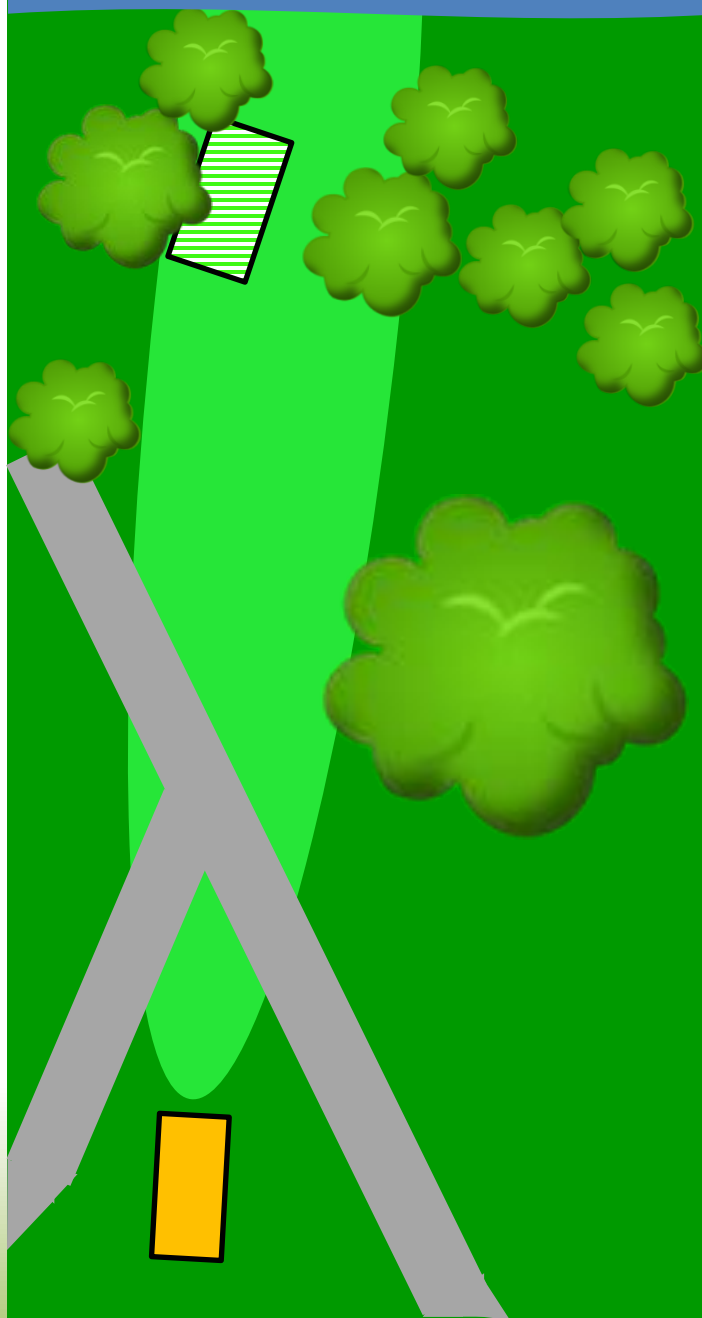
HÅLREGLER

INGEN OB



Kasta **INTE** om det är någon som riskerar att träffas av din disc!

Nästa tee



8

Par 3

54m

HÅLREGLER

Ö-hål med OB & HAZARD

OB

Vattnet (havet)

HAZARD

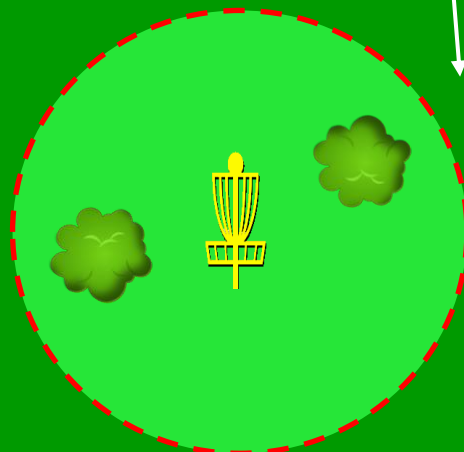
Utanför markerad Ö



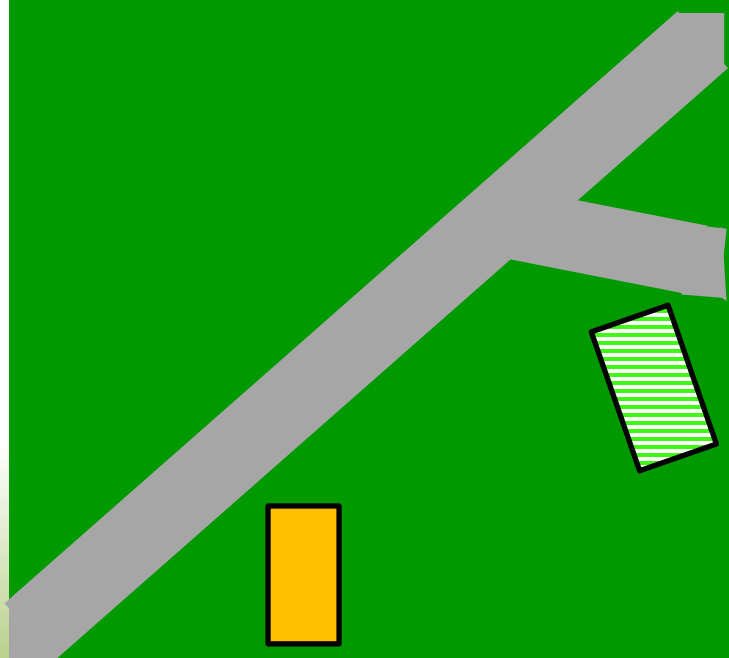
Kasta **INTE** om det är någon som riskerar att träffas av din disc!

OB

Nästa tee



HAZARD



9

Par 3

86m

HÅLREGLER

Ö-hål med OB & HAZARD

OB

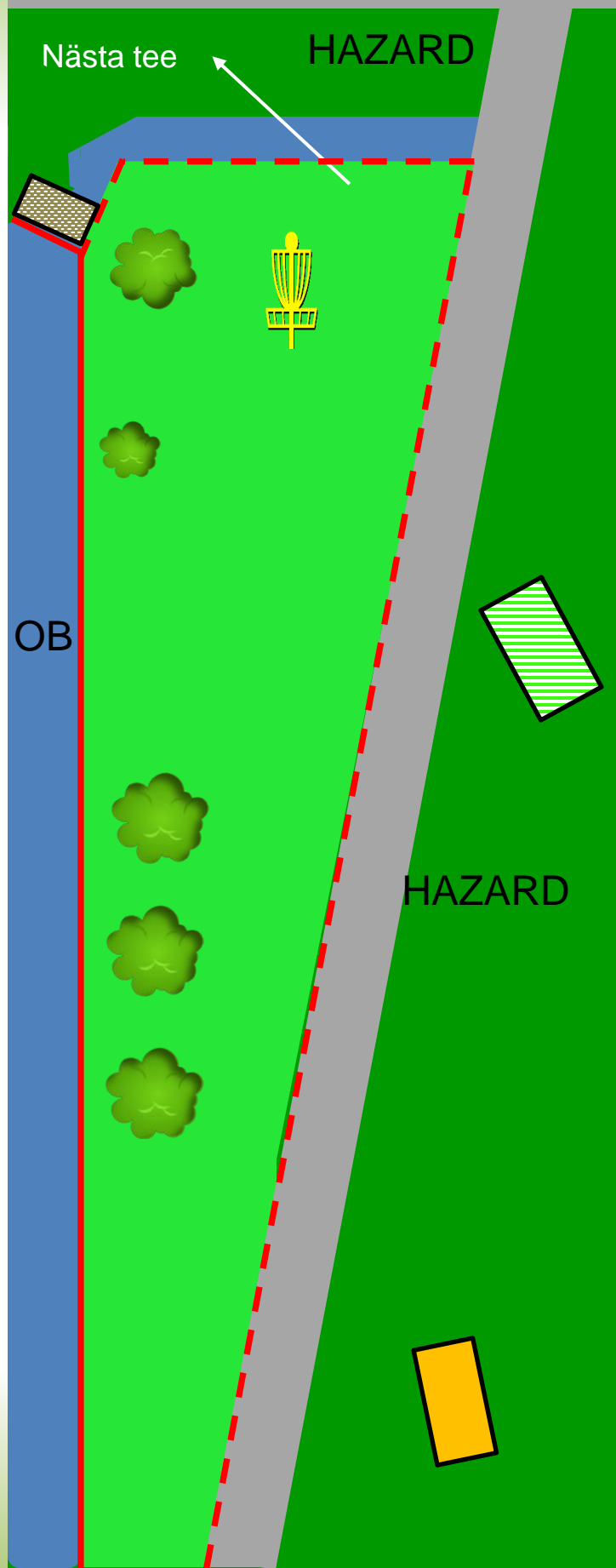
Vattnet (havet).
Börjar från bron till tee 10.

HAZARD

Gångväg, bäck och bortom.



Kasta **INTE** om det är
någon som riskerar att
träffas av din disc!
Fairway för bana 10 ligger
i nära anslutning.



10

Par 3

91m

HÅLREGLER

OB

Bäcken och bortom.
Vita pinnar gäller.

→ DUBBELMANDO ←

Discen måste passera
mellan träden, annars DZ
med plikt.



Kasta **INTE** om det är
någon som riskerar att
träffas av din disc!

Nästa tee 150m



OB



11

Par 3

95m

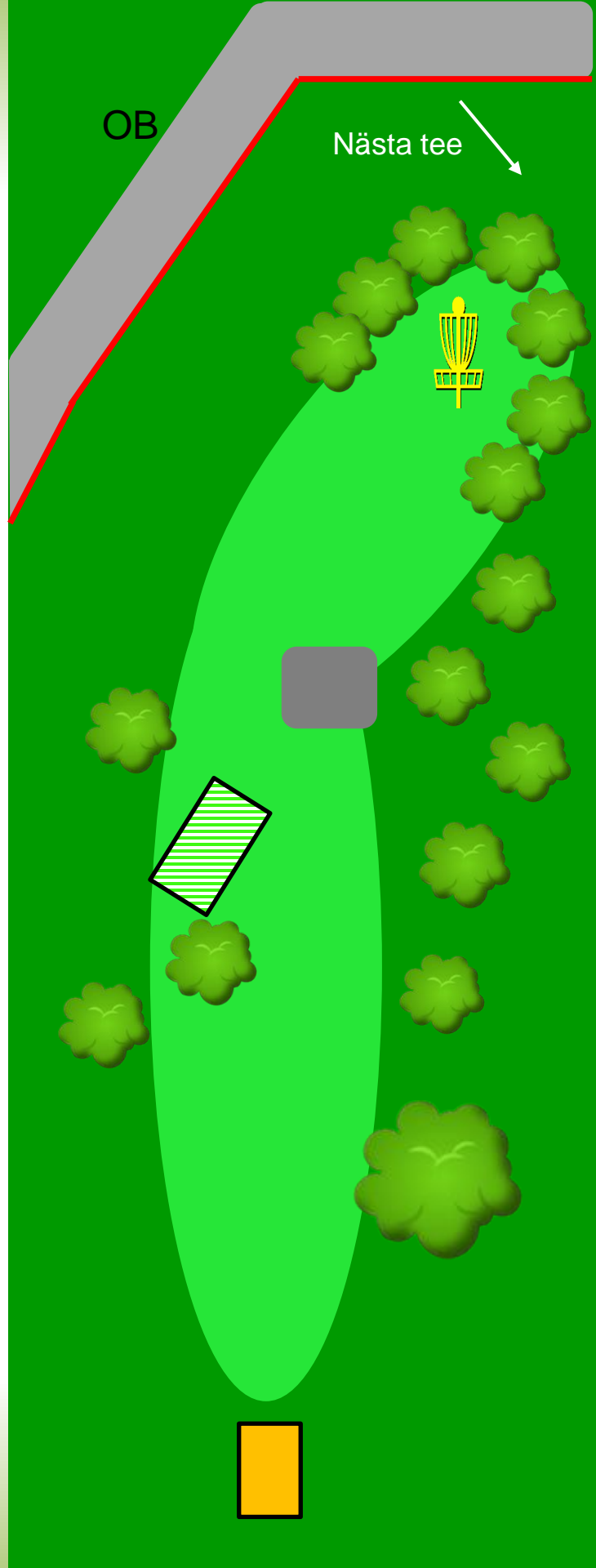
HÅLREGLER

OB

Gångvägen och bortom.



Kasta **INTE** om det är någon som riskerar att träffas av din disc!



12

Par 3

87m

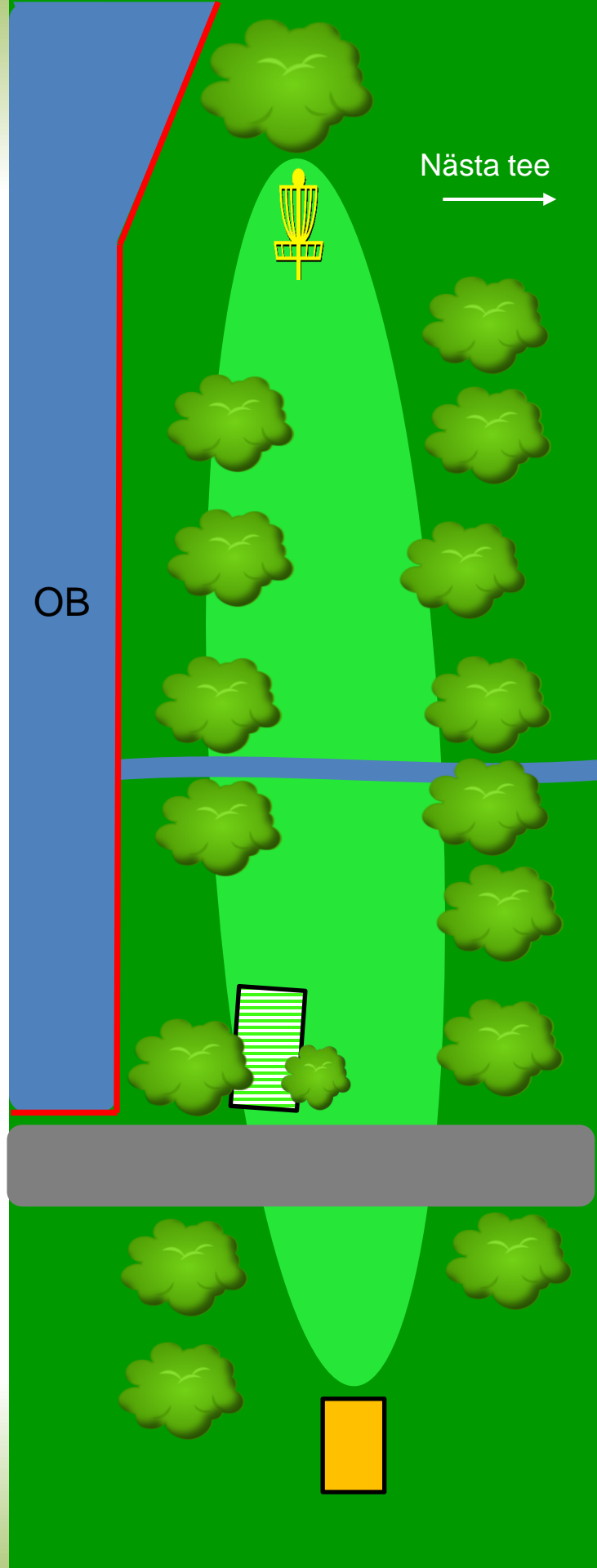
HÅLREGLER

OB

Vattnet (havet)



Kasta **INTE** om det är någon som riskerar att träffas av din disc!



13

Par 4

169m

HÅLREGLER

OB

Vattnet (havet)
Gångvägen och bortom.

MANDO ←

Discen måste passera till vänster om trädet, annars
DZ med plikt.



Banan är ingen plats för
sopor eller skräp!
Använd soptunnorna.

Nästa tee



OB

OB

14

Par 3

61m

HÅLREGLER

OB

Gångvägen och bortom.



**TIMRÅ
DISCGOLF**

Bli medlem i klubben!

Nästa tee



OB

15

Par 4

163m

HÅLREGLER

OB

Bilväg (asfalt) och bortom.
Gångvägen och bortom.

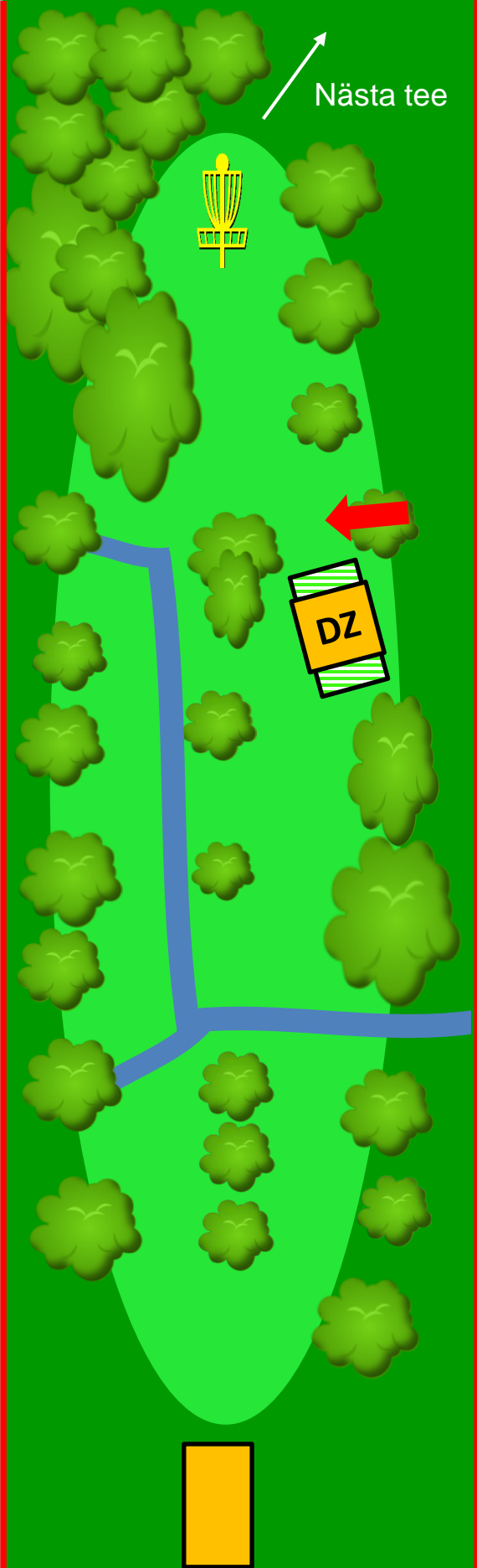
MANDO



Discen måste passera till
vänster om trädet, annars
DZ (grön tee) med plikt.

LOKAL REGEL FÖR LÄTTNAD!

Om discen hamnar i bäcken, ta
lättnad upp till 1m utan plikt
rakt ut höger/vänster till den
sida varifrån discen gick i eller
lättnad bakåt som vanligt.



16

Par 3

74m

HÅLREGLER

OB

Gångvägen och bortom.
Bilväg in till parkeringen
och bortom.

→ DUBBELMANDO ←

Discen måste passera
mellan träden, annars DZ
med plikt.



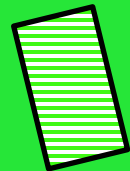
Kasta **INTE** om det är
någon som riskerar att
träffas av din disc!

OB

Nästa tee 150m



OB



DZ



17

Par 3

103m

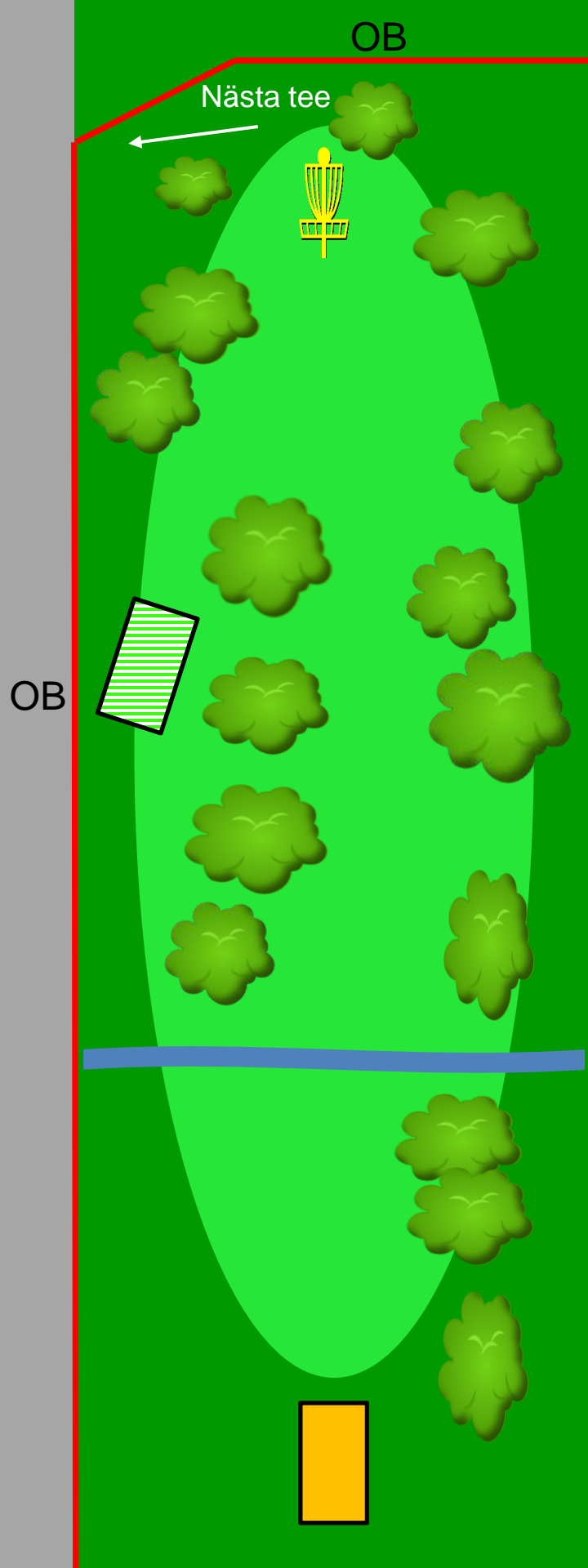
HÅLREGLER

OB

Bilväg (asfalt) och bortom.
Diket bakom korg och
bortom, markerat med vita
pinnar.



Håll banan ren och fin!
Ta med dig ditt skräp och
lägg det i en soptunna.



18

Par 4

173m

HÅLREGLER

OB

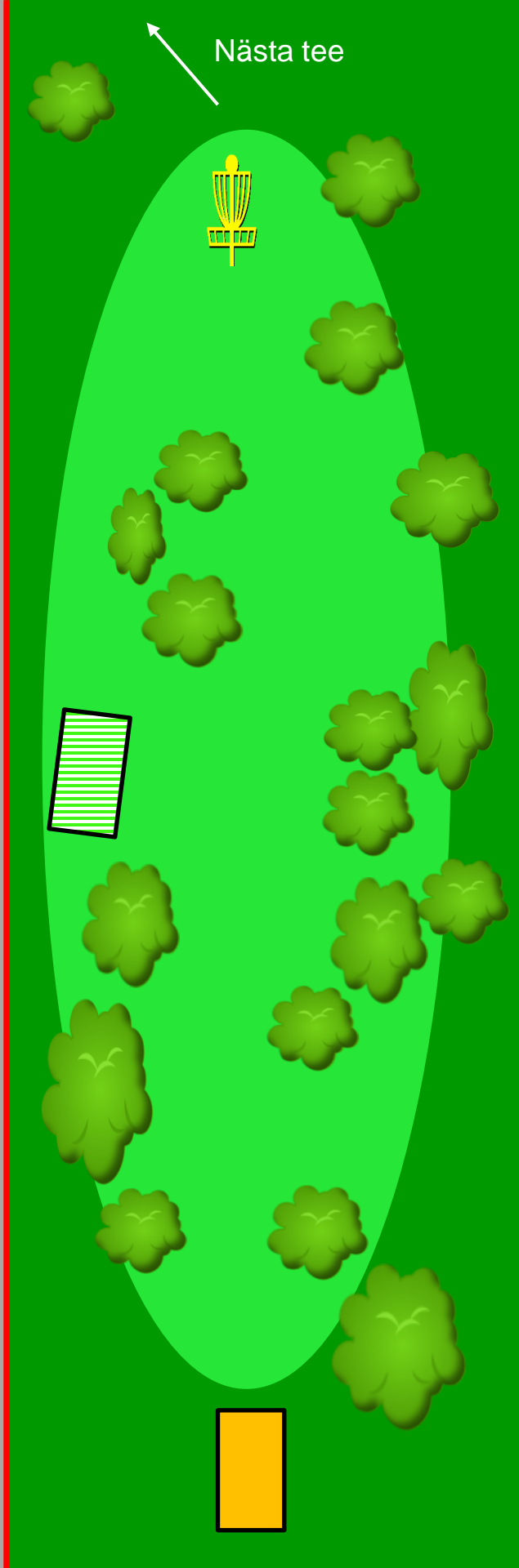
Bilväg (asfalt) och bortom.



PDGA:s uppförandekod

1. Tänk innan du kastar
2. Respektera banan
3. Representera sporten

OB



19

Par 3

71m

HÅLREGLER

OB

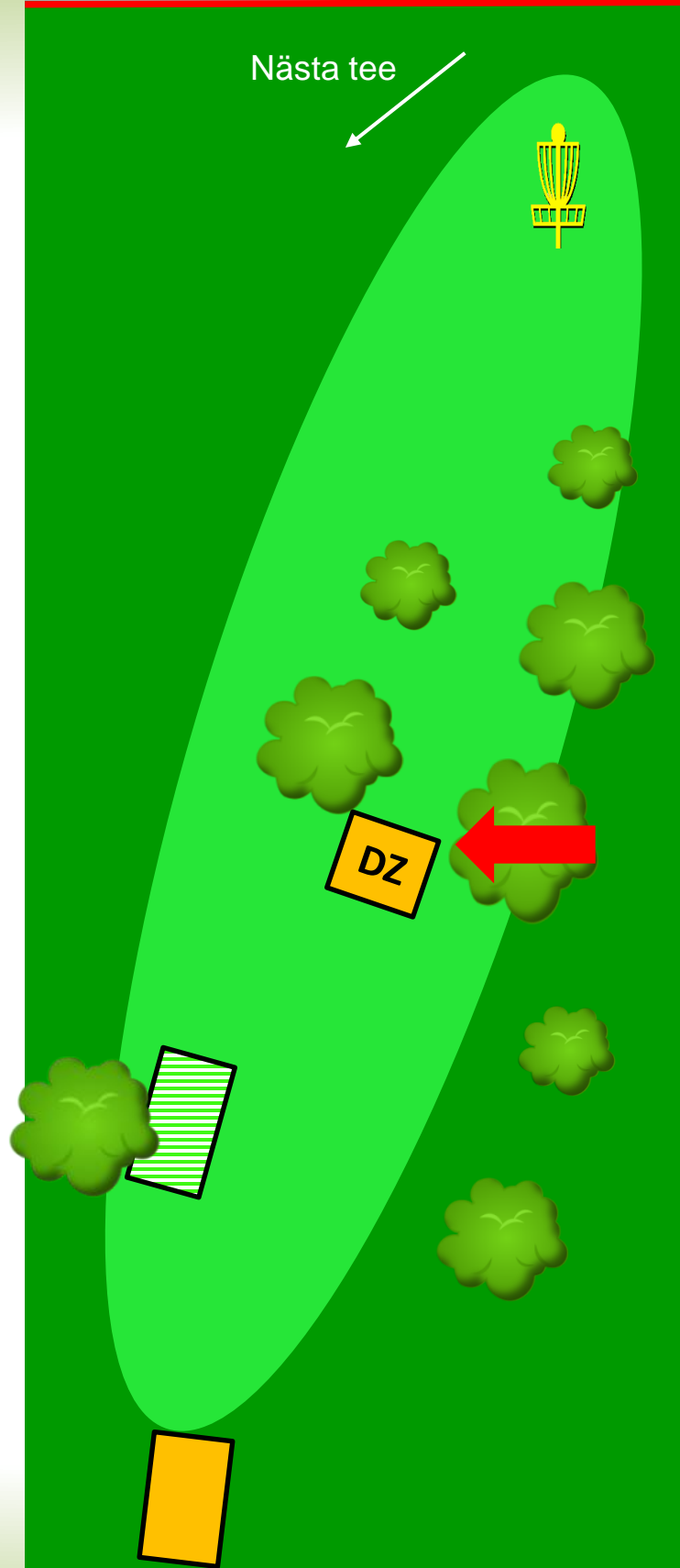
Gångvägen och bortom.

MANDO ←

Discen måste passera till vänster om trädet, annars DZ med plikt.



Kasta **INTE** om det är någon som riskerar att träffas av din disc!



20

Par 4

153m

HÅLREGLER

OB

Bilväg (asfalt) och bortom.
Gångvägen och bortom.

→ DUBBELMANDO ←

Discen måste passera
mellan träden, annars DZ
(grön tee) med plikt.



Kasta **INTE** om det är
någon som riskerar att
träffas av din disc!

