

DGCA Tour Runde 11 - 03.11.2024 - EINMAL KREUZ UND QUER MIT ALLES BITTE!

Bahn	Tee	Korb	Entfernung ca.	Besonderheit	PAR
1	Neben zweitem Grillplatz	17	89m	Mando die beiden kleinen Bäume rechts umspielen	3
2	1	1	75m		3
3	Verlängerte 2	16	88m		3
4	Straße am Parkplatz	2	131m	Linker Straßenrand ab den Baumstämmen OB, Double Mando Bäume	4
5	3	3	102m	Fairway 3D Hazard.	3
6	Schneise 3B	3E	60m	Besonders auf kreuzende Spieler achten!	3
7	3C	3C	73m		3
8	Verlängerte 3E	3E	113m	Auf Spieler achten, die von rechts werfen! Fairway 3D Hazard.	4
9	4	4	64m		3
10	Rechts von T5 beim Wildgehege	5	117m	Spotten wegen Spielern an T6	3
11	6	7	80m	Besonders auf kreuzende Spieler achten!	3
12	7	8	168m	Auf Spieler achten, die von T6 und von T9 abwerfen. Evtl. spotten. Straße unten ist OB.	4
13	9	14	277m	Erster großer Baum Richtung lange 9 rechts umspielen. WICHTIG: Spotter am Weg bei K12	5
14	13	12	108m	Mando 1. Baum links umspielen	3
15	Schranke Nähe K12	15	69m		3
16	10	11	141m		4
17	Lange 12	12	156m		4
18	14	13	98m	Auf Spieler achten, die von rechts auf K12 werfen!	3
19	15	16	367m	Über das große Feld, Straße links ist OB.	6
					67



Bahn 1:

Tee an der Grillstelle neben großem Parkplatz. Mando: zwei kleine Bäume müssen rechts umspielt werden. Ziel ist regularärer Korb 17.

Länge: ca. 89m

PAR 3



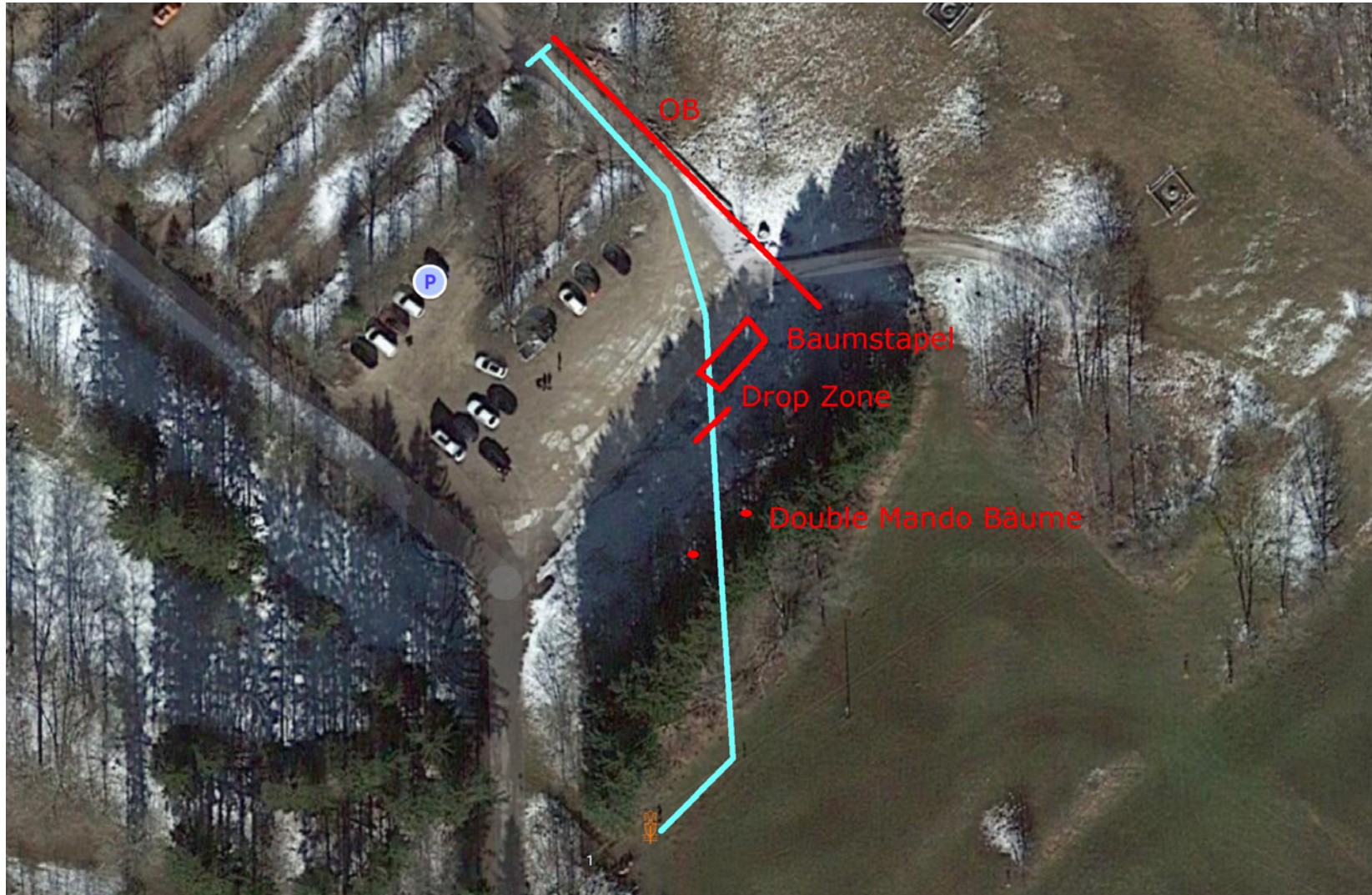
Bahn 2:
Reguläre Bahn 1.

Länge: ca. 75m
PAR 3



Bahn 3:
Tee Pad an der verlängerten Bahn 2 auf Korb 16.

Länge: ca. 88m
PAR 3

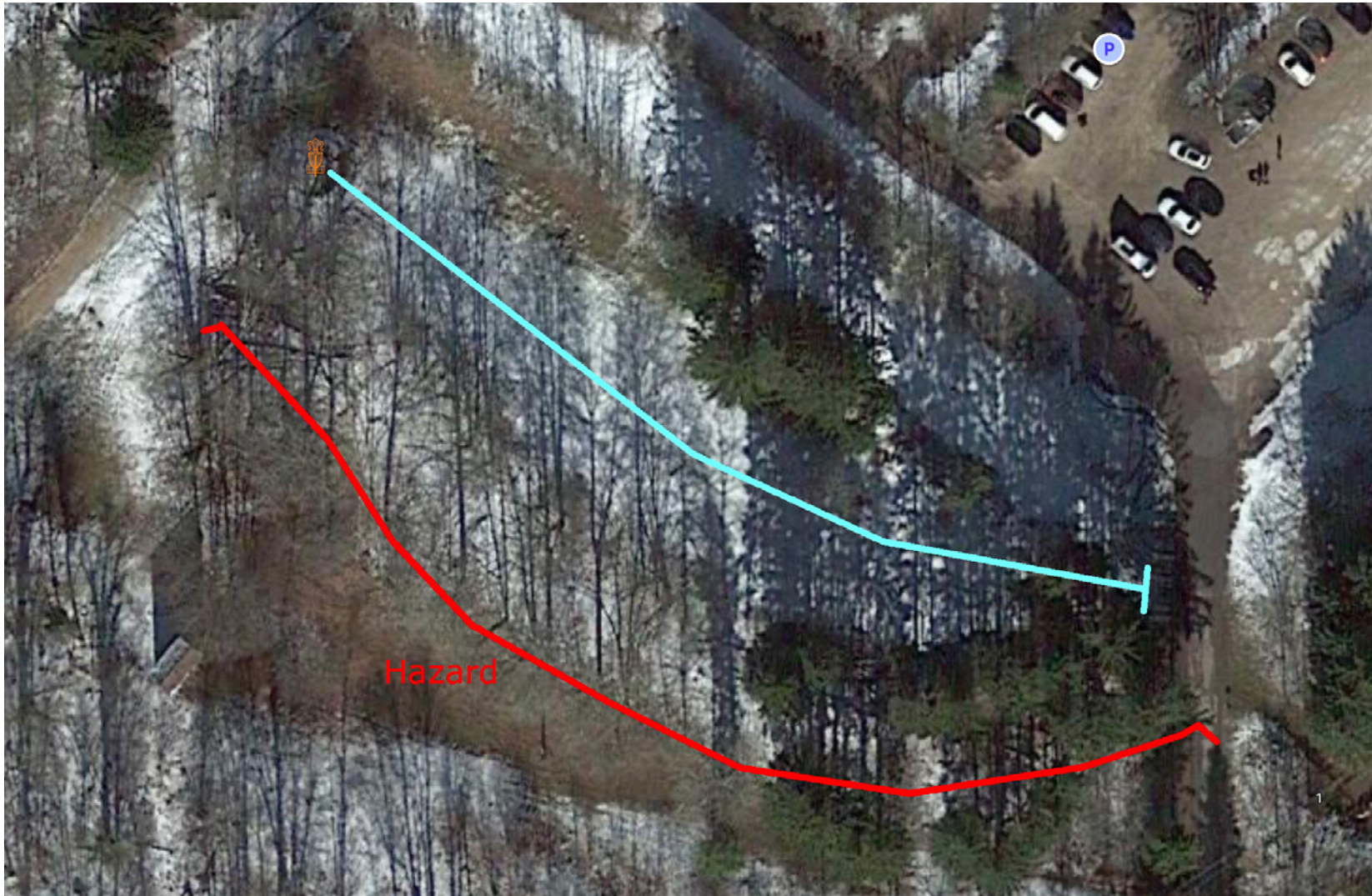


Bahn 4:

Straße am Parkplatz. OB hinter den Baumstämmen auf der linken Seite. Landet die Scheibe auf dem großen Stapel Baumstämme gilt Casual Relief. Double Mando: durch zwei markierte Bäume spielen auf regulären Korb 2. Bei verfehltem Mando weiterspielen mit Strafpunkt ab Dropzone.

Länge: ca. 131m

PAR 4



Bahn 5:
Reguläre Bahn 3 mit einer Besonderheit: Fairway von 3E ist Hazard. Weiterspielen von Lage mit einem Strafpunkt. Unklarheit, ob Hazard oder nicht entscheidet der Flight.
Bitte auf Scheiben und Spieler achten, die von rechts werfen (Bahn 6).

Länge: ca. 102m
PAR 3



Bahn 6:
Tee auf Höhe der Schneise auf halber Strecke von 3B. Geworfen wird über die reguläre 3 auf Korb 3E. Bitte auf Scheiben und Spieler achten, die von links werfen (sowohl von Bahn 5 als auch von Bahn 8).

Länge: ca. 60m
PAR 3



Bahn 7:
Reguläre 3C am Stromhäuschen.

Länge: ca. 73m
PAR 3



Bahn 8:
Verlängerte 3E. Markierung an der Straße. Besonderheit auch hier: Fairway von 3D ist Hazard. Bitte auf Spieler achten, die von Bahn 6 auf euren Korb werfen!

Länge: ca. 113m
PAR 4



Bahn 9:
Reguläre Bahn 4.

Länge: ca. 64m
PAR 3



Bahn 10:

Abwurf befindet sich am Weg vor dem Wildgehege, d.h., ab regulärem Tee 5 rechts hinter der Grillstelle abbiegen und geradeaus runterlaufen, vorbei an der nächsten Grillstelle und bis zur Markierung kurz vor dem Zaun zum Wildgehege. Bitte spotten auf halber Strecke wegen der Spieler an der regulären 6.

Länge: ca. 117m

PAR 3



Bahn 11:
Von Tee 6 auf Korb 7. Achtet auch hier auf kreuzende Spieler, die von der regulären 7 rechts abwerfen!

Länge: ca. 80m
PAR 3



Bahn 12:

Von Tee 7 auf Korb 8. Achtet auf kreuzende Spieler, die von der regulären 6 von links kommen und habt die Werfenden von der regulären 9 im Blick! Straße ganz unten ist OB.

Länge: ca. 168m

PAR 4



Bahn 13:

Von Tee 9 auf Korb 14! Erster großer Baum in Richtung langer 9 ist Mando und wird rechts umspielt.

WICHTIG: Spotter wegen kreuzender Spieler bzw. Wanderern und Radfahrern auf dem Schotterweg bei Korb 12.

Länge: ca. 277m

PAR 5



Bahn 14:
Von Tee 13 auf Korb 12! Mando: erster Baum wird links umspielt. Bitte auf Spaziergänger/Radfahrer und Werfende von der regulären 12 auf dem Schotterweg achten!

Länge: ca. 108m
PAR 3



Bahn 15:

Abwurf hinter der Schranke Nähe Korb 12 auf Korb 15! Auf Autos Acht geben. Nach dem Wurf durch den Wald Richtung regulärem Abwurf 10 laufen und dabei auf Scheiben von rechts kommend achten!

Länge: ca. 69m

PAR 3



Bahn 16:
Abwurf von Tee 10 auf Korb 11.

Länge: ca. 141m
PAR 4



Bahn 17:

Abwurf von verlängertem Abwurf 12 auf Korb 12. Spotten, um Kollisionen mit Wandergruppen oder Radfahrern zu vermeiden. Aufpassen auch auf die Mitspielenden, die von der regulären 13 auf den gleichen Korb werfen wie ihr!

Länge: ca. 156m

PAR 4



Bahn 18:

Abwurf von Tee 14 auf Korb 13. Passiert ja manchmal, gibt's jetzt als Bahn! Mando: Der Busch vor euch wird links umspielt! Achtet auf Spieler, die von der 13 hoch auf Korb 12 werfen!

Länge: ca. 98m

PAR 3

