

COMPETITION DE DISC GOLF
5 / 6 OCTOBRE 2024
ARCHE DE LA NATURE
LE MANS

Challenge *Amateur*

Accès libre
 Allée Pierre Guédou,
 Les Etangs Chauds
 2 Parcours 18 trous

mansgedisc@gmail.com
 06 78 06 76 15



DISC GOLFEUR
CODE

1 **JOUEZ INTELLIGEMMENT**
 Ne lancez jamais vers une zone peu visible ou lorsque joueurs, spectateurs, promeneurs ou autres usagers sont à portée. Envoyez un observateur.

2 **RESPECTEZ LE PARCOURS**
 Prenez connaissance des règles du site. Ne laissez ni déchets, ni graffitis et respectez la nature et les équipements.

3 **REPRÉSENTEZ LE SPORT**
 Soyez positif et responsable. Transmettez aux autres.



<https://www.la-chaloupe-brasserie.fr>



<https://www.flyingdisc-paysdelaloire.fr/>

[La Cave de Dauvers Jasnières / Coteaux du Loir](#)

Originnaire d'une famille de vignerons dans les Coteaux du Vendômois, Corinne Noury exploite 13 ha de vignes en culture raisonnée sur nos 2 AOC Sarthoises.

www.lacavededauvers.com

Pas présente pendant l'évènement (en raison des vendanges). Corinne propose une livraison tournoi, en prévente sur Hello ASSO :

<https://www.helloasso.com/associations/association-mansge-disc/boutiques/carte-conso-et-vins>

<https://www.facebook.com/auxsaveursdufournil>

Boulangerie Aux Saveurs du Fournil,
 fournisseurs des Sandwichs du midi.

*Aux Saveurs
 du Fournil*
Boulangerie HENAIN



88 rue du Polygone
 72100 LE MANS
 tél. 02 43 75 26 10



Bienvenue au Challenge Amateur de la FFFD

Nous sommes heureux de vous accueillir en Sarthe, sur nos 2 parcours l'Arche de la Nature au Mans. Vous trouverez toutes les informations nécessaires dans ce livret joueur. Bon tournoi à toutes et tous !

Sommaire

LA COMPÉTITION	3
Introduction :	3
Corde des 10m :	3
Direction de Tournoi :	3
Format :	4
Pro Jouant Amateur	5
Carte de score :	5
Restriction	5
Mort subite :	6
Package et récompenses :	6
Trophée :	6
Qualification pour les Championnats de France de Disc Golf FFFD :	6
INSCRIPTIONS	6
Frais d'inscription :	6
Ouverture des phases :	7
Paie ment des inscriptions via le formulaire Hello Asso :	7
Paie ment des inscriptions par chè que :	7
PROGRAMME	8
ORGANISATION ANNEXE	9
Hébergement - restauration	9
Vente de vins de notre sponsor	9
Achat de cartes Conso Buvette pour le week-end	10
Dons solidaires : 1 Disc For Colombia	10
Une "foire aux disques"	11
FrenchPick6	11
Parking	11
Contest closest	12
LES PARCOURS	13
SPECIFICITES DES TROUS – Parcours ETANGS CHAUDS – Le Jaune	14
SPECIFICITES DES TROUS – Parcours de l'Arche de la Nature – LE BLEU Les drop zone ne sont pas forcément celles du parcours officiel, mais à moins de 10m du mandatory, suivant les règles PDGA.....	15
Trou par trou	16
Trou par trou aux ETANGS CHAUDS	16
Trou par trou à l'ARCHE DE LA NATURE	19
Cartes de scores (à imprimer si vous n'utilisez pas les applications)	22
Notes personnelles :	23

LA COMPÉTITION

Introduction :

La cinquième édition du Challenge Amateur de la FFFD, compétition nationale, se déroulera sur l'Arche de la Nature au Mans, les 5 et 6 octobre 2024. Le Challenge Amateur est une compétition PDGA **C-Tier**, organisé par le club Mansgedisc, en collaboration avec la Ligue Flying Disc Pays de la Loire. Il peut accueillir 180 joueuses et joueurs maximum. (Inscriptions en 2 phases, validées par paiement et licence FFFD à jour).

Les joueuses et joueurs inscrit(e)s devront confirmer leur présence au QG au plus tard à 20h00 le vendredi 4 octobre. En cas d'arrivée tardive, un appel ou sms au DT est requis. Passé ce délai, les retardataires ne pourront pas jouer et ne seront pas remboursés des frais d'inscription.

L'organisateur se réserve le droit de modifier le parcours avant ou pendant l'événement en fonction de l'affluence, des conditions météorologiques, etc...

L'organisation de la compétition répond aux conditions d'organisation stipulées dans l'annexe 9 « Règlement des compétitions de Disc Golf » du règlement intérieur FFFD, puis du manuel compétition PDGA, et applique les dernières règles du jeu PDGA en vigueur.

QG : Bâtiment Violet des Etangs Chauds -disposition gracieuse de la part de la mairie – garer sa voiture sur le parking à côté de la piscine

Corde des 10m :

Falling-putt : à moins de 10m de la corbeille, action de dépasser son marqueur après le tir. Dans la zone des 10m autour de la corbeille, il faut marquer son équilibre après le tir. Il y aura une corde accrochée à la corbeille qui pourra être tendue pour vérifier les 10m.

⚠ L'organisation invite les joueuses / joueurs à se munir d'une corde pour vérifier un OB ou un Hazard en la tendant entre 2 drapeaux.

Direction de Tournoi :

Directeur de Tournoi : Christophe Legendre PDGA #46885, 06.78.06.76.15 / mansgedisc@gmail.com

Co-Directeur de Tournoi : Dorian Legendre PDGA #63655, 07.67.77.54.68 / dorianlegendre2006@gmail.com

Assistant TD et Co TD : Ludovic Laurilleux PDGA # 195610, 06.63.73.02.29 / laurilleuxludovic@hotmail.com Joueur.

Lien vers la page pdga dédiée : <https://www.pdga.com/tour/event/84311>

Format :

La compétition se déroule sur 3 manches de 18 trous, réparties sur les 2 parcours (2 fois 18 aux Etangs Chauds et 1 fois 18 trous à l'Arche 10 à 27 ou inversement).

Les catégories seront réparties en 2 poules, les joueurs d'une même catégorie jouant dans la même poule. Le calendrier de jeu sera établi suivant le nombre d'inscrits par catégorie la semaine précédente :

		SAMEDI 5 OCTOBRE		DIMANCHE 6 OCTOBRE		
		Jaune Etangs Chauds	Bleu Arche de la Nature	Jaune Etangs Chauds	Bleu Arche de la Nature	
Exemple au 29/09/2024	Poule A 88 Joueurs Poule B 89 Joueurs	Poule B <i>FA1</i> <i>FA40</i> <i>FA50</i> <i>FJ18</i> <i>FJ15</i> <i>MA50</i> <i>MA60</i> <i>MJ15</i> <i>MJ15</i> <i>MA4</i>	Poule A <i>MA1</i> <i>MA2</i> <i>MA3</i> <i>MA40</i>	MATIN Départ 9h	Poule A <i>MA1</i> <i>MA2</i> <i>MA3</i> <i>MA40</i>	Poule B <i>FA1</i> <i>FA40</i> <i>FA50</i> <i>FJ18</i> <i>FJ15</i> <i>MA50</i> <i>MA60</i> <i>MJ15</i> <i>MJ15</i> <i>MA4</i>
	APRES- MIDI Départ 13h45 <i>ou plus tard suivant la fin du 1^{er} round (dernier arrivé de chaque poule)</i>	Poule A <i>MA1</i> <i>MA2</i> <i>MA3</i> <i>MA40</i>	Poule B <i>FA1</i> <i>FA40</i> <i>FA50</i> <i>FJ18</i> <i>FJ15</i> <i>MA50</i> <i>MA60</i> <i>MJ15</i> <i>MJ15</i> <i>MA4</i>	14h	REMISE DES PRIX	
	18h30	Apéro offert au QG Contest Closest				

ATTENTION :

L'augmentation du nombre de joueurs d'une catégorie pourrait modifier ce calendrier.

Pro Jouant Amateur

Il est possible pour une joueuse / un joueur au statut Pro de jouer dans une catégorie Amateur en respectant les critères du tableau « Pros jouant AM » ci-contre au moment de l'événement :

Code PDGA	MA1	MA2	MA3	MA4	MA40	MA50	MA55	MA60
Rating maximum autorisé pour un Pro jouant Am	969	934	899	849	934	899	899	849
Âges éligibles	Tout âge	Tout âge	Tout âge	Tout âge	+ 40 ans	+ 50 ans	+ 55 ans	+ 60 ans

Code PDGA	FA1	FA2	FA3	FA4	FA40	FA50	FA55	FA60
Rating maximum autorisé pour un Pro jouant Am	874	824	774	724	824	774	774	724
Âges éligibles	Tout âge	Tout âge	Tout âge	Tout âge	+ 40 ans	+ 50 ans	+ 55 ans	+ 60 ans

Carte de score :

Les règles PDGA imposent que **chaque joueur** tienne une carte de score lors de chaque ronde (numérique ou papier) : **Règlement PDGA 808 : SCORING**

- A. Un joueur qui refuse de prendre le score peut être disqualifié
- C. Chaque joueur enregistre le score de tous les joueurs
- F. Chaque joueur doit remettre une copie de son score dans les 30 minutes suivant la fin de leur ronde
- G. Un joueur rendant une carte avec une erreur sur son total personnel recevra 2 points de pénalité. Les autres joueurs de la carte ne seront pas pénalisés si un joueur rend une carte incorrecte.

Le live scoring numérique sera utilisé :

- 1- **OFFICIEL** : PDGA LIVE : <https://www.pdga.com/apps/tournament/score/> code : CA24
Vous pouvez rentrer les scores à plusieurs sur cette même application, si erreur, vous ne pourrez pas rentrer les scores du trou suivant ...Pensez à garder l'ordre des joueurs fixe
- 2- Disc Golf METRIX : <https://discgolfmatrix.com/2987266>

Si certains joueurs le souhaitent, des cartes papiers seront disponibles.

Tuto PDGA Live : <https://www.youtube.com/watch?v=uLwjlI9bC-g>

Ceci pour faciliter l'organisation de l'événement, mais aussi pour permettre aux personnes extérieures au tournoi de suivre l'événement, via ce lien : <https://www.pdga.com/apps/tournament/live/?TournID=63168>

Restriction : Interdiction de

- Consommer de l'alcool sur le parcours pendant les rondes, pour les joueurs et les caddies
- Fumer pendant la ronde et en dehors ... sur l'espace forêt de l'Arche (arrêté préfectoral à l'année).

Mort subite :

Une mort subite aura lieu pour l'obtention des 3 premières places des catégories qualificatives pour les Championnats de France (pour les catégories *MA1, FA1, MA40, FA40, FA50, MA50, MA60, MJ18, FJ18*) et à minima pour la première place des autres catégories.

- ➔ La mort subite se jouera aux Etangs Chauds (parcours jaune) sur les trous 1, 2, 18 puis "Closest to the pin" sur le trou 3. (Sans la règle de l'île, donc le plus prêt quel que soit l'endroit où le disque est posé) pour les poules A et B.

Package et récompenses :

Chaque participant(e) recevra un package dont la valeur (prix de vente) sera égale à au moins 100% du Droit d'Inscription Net, soit 10€ dans le cadre de cette compétition. (5€ pour les juniors)

Il n'y aura pas de récompenses.

Trophée :

Un trophée est remis à chaque vainqueur de catégorie.

Qualification pour les Championnats de France de Disc Golf FFFD :

Extrait de l'Annexe A9 du règlement Compétition Disc Golf (Article 5.5) :

« Les vainqueur(e)s des catégories MA1, FA1, MA40, FA40, FA50, MA50, MA60, MJ18, FJ18, du Challenge Amateur sont qualifié(e)s pour les Championnats de France. La liste d'attente de chacune de ces 9 places est constituée du podium des catégories précitées. En cas de désistement ou de joueur non éligible, la place reviendra au second puis au troisième. Si les trois joueuses ou joueurs ne peuvent participer, les places seront automatiquement reversées dans les wild cards. Une joueuse ou un joueur qualifié(e) via le « Challenge Amateur » est retiré(e) de la liste des places individuelles. »

INSCRIPTIONS

Les inscriptions au tournoi se font sur Disc Golf Metrix <https://discgolfmatrix.com/2987266> à partir du 1er août 2024, 20h.

La création d'un compte DG Metrix est obligatoire et gratuite.

Frais d'inscription :

Catégories adultes : 15€

Catégories juniors : 10€

Titre temporaire : 11,50€ (pour les joueuses et joueurs non-membre FFFD)

Dans ce cas il faudra envoyer au DT, un Certificat Médical de non contre-indication de la pratique du disc golf en compétition, voir modèle ci-joint :

<https://docs.google.com/viewerng/viewer?url=https://d36m266ykvepgv.cloudfront.net/uploads/media/cCS1OtUaEi/o/modele-certificat-medical-2022.pdf>

Ouverture des phases :

Phase 1 : Jeudi 1^{er} aout à 20:00 (*Réservée aux licenciés FFFD*)

Phase 2 : Jeudi 15 aout à 20:00 (*Ouverte à tous, les joueurs non FFFD qui devront s'acquitter d'un titre temporaire*).

Fin des phases d'inscriptions : 28 septembre 23:59 (Les inscriptions restent possibles sous conditions).

Date limite de demande d'une licence temporaire : dimanche 28 septembre à 23:59

(le certificat médical n'est plus obligatoire)

L'inscription n'est validée qu'après le paiement des droits d'inscription au club organisateur et avant la fin de la phase. Si au terme d'une phase, une joueuse ou un joueur n'a pas effectué son paiement, elle ou il est automatiquement basculé(e) dans la phase suivante, ou en bas de la liste d'attente si celle-ci est ouverte.

Les compétitrices et compétiteurs fournissant une attestation de virement ou la copie d'un chèque avec attestation sur l'honneur, seront considéré(e)s comme ayant réglé.

A l'issue des phases d'inscriptions, soit le 28 septembre 23h59, le DT sera fixé sur le nombre d'inscrits à son tournoi et pourra engager des frais liés à l'organisation ou aux packages en connaissance de cause. Les participantes et participants ne pourront alors plus être remboursé(e)s en cas d'annulation.

Autrement dit, **une joueuse ou un joueur payant son inscription après cette phase n'est pas garanti de bénéficier du même package que les autres participants**. Le DT pourra même décider de ne pas attribuer de package aux retardataires et aucun rabais sur le tarif d'inscription ne pourra être accordé. Les compétitrices et compétiteurs venant de la liste d'attente, auront 5 jours pour régler les droits d'inscription.

Paiement des inscriptions via le formulaire Hello Asso :

<https://www.helloasso.com/associations/association-mansge-disc/evenements/challenge-amateur-2024>

Paiement des inscriptions par chèque :

A l'ordre de MANSGEDISC, à envoyer à Christophe Legendre, 13 rue Saint Simon, 72 000 Le Mans.

Il est possible de faire parvenir, à l'organisateur, une copie du chèque et une attestation sur l'honneur d'envoi du chèque.

PROGRAMME

Dimanche : 29 septembre : Test du parcours des Etangs Chauds dans le cadre d'une manche de Sarthe Tour : <https://discgolfmetrix.com/3074250>

Jedi 3 octobre et avant ! :

Parcours de l'Arche disponible pour reconnaissance sur les trous classiques 1 à 27 (attention certaines lignes OB peuvent ne pas être officiellement tracées).

Sur le parcours des Etangs Chauds, il manquera les trous 1, 12, 13, 14, 15, 16, 17 et 18

Vendredi 4 octobre :

Parcours disponible pour reconnaissance complète à partir de 12h.

14h – Ouverture du QG - Centre des Etangs Chauds à l'Arche de la Nature - inscriptions – packages.

19h - Meeting

20h – Fermeture du QG

Samedi 5 octobre :

7h30 – Ouverture du QG

8h05 – Lever du soleil / **08h13** Lancement des 2 minutes / **08h15** – Départ shotgun 1^{ère} manche.

12h15 – Repas

et retransmission du front round 3 du FDGC 2024 au Fourgs par La Discuiterie

13h43 Lancement des 2 minutes **13h45** – Départ shotgun 2^{ème} manche.

(ou 1h après le dernier groupe entrant)

18h30 – Apéro offert par Mansgedisc (1 ticket dans le package) et trading discs ...

18h30 – Organisation d'un Closest général sur inscription

19h30 – Coucher du soleil /

et retransmission du back round 3 du FDGC 2024 au Fourgs par La Discuiterie

21h – fermeture des Etangs chauds

Dimanche 6 octobre :

8h15 – Ouverture du QG

9h – Départ shotgun pour la 3^e manche.

14h00 – Remise des trophées à l'issue de la manche.

ORGANISATION ANNEXE

Hébergement - restauration

Il n'y a pas d'hébergement ou de repas proposé.

Voir la liste exhaustive des hébergements à proximité de Spay :

<https://www.eterritoire.fr/territoires/pays-de-la-loire/sarthe/spay/72344/30160?hebergement>
(Pas de petit-déjeuner non plus).

Une buvette sera disponible au QG les Etangs Chauds au Mans

Vente de vins de notre sponsor

Un de nos sponsors principale est une viticultrice en Jasnières et Coteaux du Loir : Corinne, elle ne pourra pas être présente au moment de l'évènement, en raison des vendanges. Elle nous propose une livraison, en prévente, à retirer le jour de l'inscription.

Son site web : <https://www.lacavededauvers.com/>

Le paiement se fait sur HelloAsso : <https://www.helloasso.com/associations/association-mansge-disc/boutiques/carte-conso-et-vins>

NOS BOUTEILLES...	
Prix de la bouteille TTC départ cave	
Jasnières	Bouteilles 75 cl
Jasnières 2023 sec Sous les Bois	9 €
Jasnières 2022 ½ sec Réserve d'Automne	10 €
Jasnières 2018 moelleux Délice des bois	15 €
Coteaux du loir	Bouteilles 75 cl
Coteaux du loir Blanc 2023 sec	8 €
Coteaux du loir Blanc 2018 doux	13 €
Coteaux du loir Rosé 2022 sec	6 €
Coteaux du loir Rosé 2023 ½ sec	6 €
Coteaux du loir Rouge 2023 Pineau d'Aunis	6 €
Coteaux du loir Rouge 2022 Assemblage	6 €
Méthode Traditionnelle	Bouteilles 75 cl
Méthode traditionnelle Blanc sec	6.50 €
Méthode traditionnelle Rosé sec	6.50 €
OUVERTURE Lundi au Vendredi sur rendez-vous Samedi 9h30 – 12h30 14h30 – 17h30 Fermé le Dimanche Uniquement sur rendez vous du 1 Janvier au 31 Mars	

Achat de cartes Conso Buvette pour le week-end

Pour le week-end, il n'y aura pas de transaction en argent à chaque achat, ni de liste ... vous êtes trop nombreux ... il faudra régler une carte Conso 5€ (10 cases × 0,50€) ou une carte Conso 10€ (20 cases × 0,50€ + offertes)



Le paiement se fait sur HelloAsso : <https://www.helloasso.com/associations/association-mance-disc/boutiques/carte-conso-et-vins>

Dons solidaires : 1 Disc For Colombia

Lors du challenge amateur nous tenons à soutenir l'action de la joueuse colombienne Maria Fernanda de l'équipe des Jets, que nous intitulerons "1DiscForColombia" co

Le Disc Golf a commencé en Colombie en 2021, notamment à Medellín et Bogotá, grâce à la donation de 20 paniers par la Fondation Paul McBeth. Aujourd'hui, avec plus de 140 joueurs dans 10 villes, le sport s'étend aux régions moins favorisées où l'accès aux disques est limité. Aide nous à fournir des disques à ces nouveaux joueurs, qu'ils soient neufs ou usagés, pour qu'ils puissent apprendre et progresser !

Maria. 🤝🇨🇴

Un carton sera au QG, si chacun amène 1 disc ça nous ferait 180 discs !

1 disc for Colombia



Maria Fernanda Buitrago
#189790

Paul McBeth Foundation project: Medellín, Colombia

1 disc for Colombia

Tu as 1 disc
... usagé
... au fond du garage,
... qui prend les arbres,
... que tu n'aimes plus,
... qui est understable,
... trop lourd, trop léger,
... que tu ne veux plus lancer

Envoie-le en Colombie pour son plus long drive !

@ligaantioquiadediscovolador
@discgolfmedellin
@paulmcbethfoundation

Une "foire aux disques"

Il peut être intéressant que chacun amène ses disques qui ne servent pas ...

On reconduit en autogestion ...

Chacun amène un carton, avec une liste des disques, et le prix souhaité, son numéro de téléphone, et les gens se débrouillent ensuite. Les négociations peuvent se faire samedi soir au moment de l'apéro au QG, 17h/20h.

FrenchPick6

Jeu de pronostics organisé par Dorian. Qui aura le moins de points ?

Un disc à gagner, ouvert à tous et gratuit : <https://forms.gle/F1NusyUNEos95LEf6>

Le principe

FAITES VOS PRONOSTICS

Choisis 6 joueurs pour avoir une chance de gagner !

Le but est d'avoir le moins de points au total.

Choisis 6 joueurs, vos choix sont une combinaison des différentes divisions du Challenge Amateur

- Le joueur qui gagne sa division rapporte 0 point.
- Tous les autres joueurs choisis donnent 1 point pour chaque coup perdu par rapport au vainqueur de la division.
- Le gagnant est celui qui a le moins de points, il gagne un disc.

Si à la fin de l'évènement, il y a une égalité, celui qui aura trouvé le plus de vainqueurs gagne le disc, sinon un tirage au sort sera réalisé entre les gagnants.

FRENCH PICK 6 MANSGE DISC

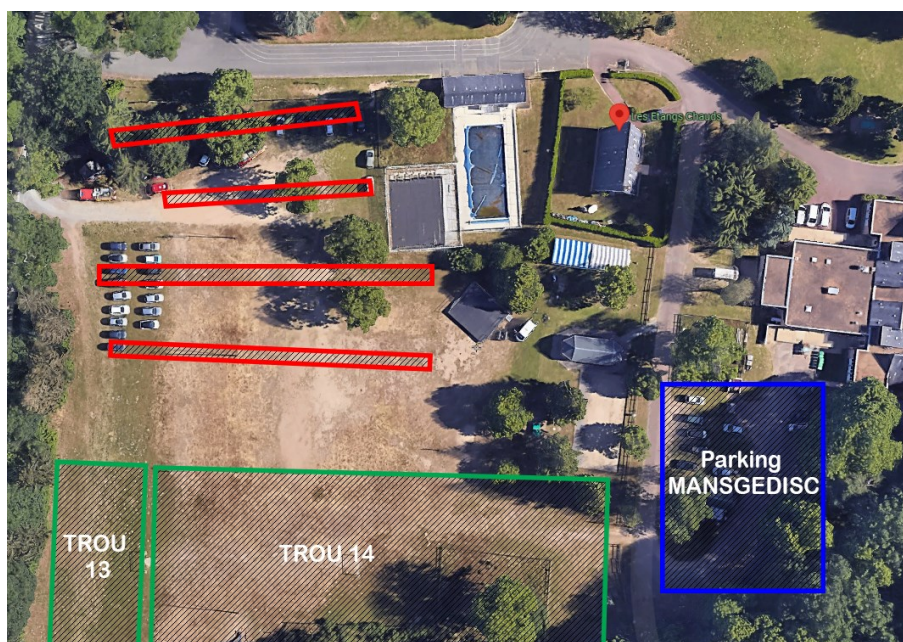
TU MISES SUR QUI EN MAI ?

J'SAIS PAS ! UN MANSGEDISC ?

AVANT Samedi 5 octobre 2024 - 8h15 - Tee-Off
Maître d'oeuvre : Dorian, inspiré du Pick6 de chez Udisc

Parking

On est nombreux ... il faudra essayer de se garer en rangée, si on peut on rubalisera



Contest closest

Pas d'ace, mais il y aura un

- contest closest, à 18h30 le samedi soir au QG des Etangs Chauds.
- CTP sur les rounds 1, 2, et 3, pour les 2 poules A et B, soit 6 vainqueurs possibles

CONTEST CLOSEST

UN CLOSEST GÉNÉRAL*, AU MOMENT DE L'APÉRO, 18H30 AU QG DE L'ARCHE DE LA NATURE. LES 5 PREMIERS SERONT RÉCOMPENSÉS PAR UN LOT + UN CLOSEST *(CTP) SUR LES ROUNDS 1 ET 2 (valeur marchande de 350€)

discmania

Challenge amateur 2024 sponsorisé par discmania

5-6 octobre 2024 LE MANS

1ER **2EME** **3EME** **4EME** **5EME**

discmania

discmania

discmania

WORLD CHAMPIONSHIPS 2025

WORLD CHAMPIONSHIPS 2025

MD3 & ROCKSTAR

SPORE

*** DROIT D'INSCRIPTION DE 2€ POUR LE CTP**

Inscription en ligne, via le Hello Asso, 2€ par participant, on prend le meilleur lancer CTP (au plus près du panier en un coup, ace battant un disque à 0cm du mât).

2 poules A et B, suivant les catégories de la journée : les 5 meilleurs de chaque poule qualifiée pour une finale à 10.

Les 5 meilleurs de la finale sont récompensés en lot Discmania, sponsor officiel du tournoi :

- 1^{er} : [Fanatic Sky Backpack - Black](#)
- 2^e : [Fanatic Fly Backpack - Miami](#)
- 3^e : [Arctic Flask - Army Green](#) et [Limited Edition Metal Flake C-line MD3 \(Pro Worlds 2025\)](#)
- 4^e : [Limited Edition Glow Active Premium Rockstar](#) et [Limited Edition Metal Flake C-line MD3 \(Pro Worlds 2025\)](#)
- 5^e : [Prototype Lux Vapor Spore \(Cloud Stone\)](#)

et 1 disc pour chaque round 1, 2 et 3 du samedi et dimanche, pour chaque poule.

LES PARCOURS

Of course LE MANS | **Arche de la Nature** Le Mans métropole | **MANCE DIC**

CHALLENGE AMATEUR 2024

1	2	3	4	5	6	7	8	9	TOTAL PAR 58 1883M
PAR 2 200M	PAR 3 105M	PAR 3 95M	PAR 3 80M	PAR 3 82M	PAR 3 120M	PAR 3 100M	PAR 3 92M	PAR 3 145M	
10	11	12	13	14	15	16	17	18	
PAR 3 100M	PAR 3 70M	PAR 3 160M	PAR 3 70M	PAR 3 92M	PAR 3 170M	PAR 3 67M	PAR 3 70M	PAR 3 65M	

1	2	3	4	5	6	7	8	9	TOTAL PAR 60 2017M
PAR 2 230M	PAR 3 87M	PAR 3 52M	PAR 3 85M	PAR 3 95M	PAR 3 130M	PAR 3 108M	PAR 3 84M	PAR 3 78M	
10	11	12	13	14	15	16	17	18	
PAR 3 102M	PAR 3 167M	PAR 3 195M	PAR 3 110M	PAR 3 150M	PAR 3 100M	PAR 3 85M	PAR 3 80M	PAR 3 79M	

COMPETITION DE DISC GOLF
5 / 6 OCTOBRE 2024
ARCHE DE LA NATURE
LE MANS

Challenge Amateur

Accès libre
Allée Pierre Guédou,
Les Etangs Chauds
2 Parcours 18 trous

FFFD | Of course | Arche de la Nature | PIGA | FFD

Chaque TD et co-TDs est capable de répondre aux spécificités des trous de chaque parcours.

SPECIFICITES DES TROUS – Parcours ETANGS CHAUDS – Le Jaune

TROU	PAR	DIST	SPECIFICITES
1	5	230	Hors limites : Route goudronnée, cabane, étangs, toits, et ligne OB droite et gauche. Et tous les contours d'arbres protégés par les claustras ...
2	3	87	Hors limites : barrières des étangs chauds et au-delà
3	3	52	Île Hazard : si échec au 1 ^{er} lancer, zone Hazard, vous jouez de là où atterri votre disc avec un coup de pénalité. C'est la ficelle qui fait limite, elle est hazard. La drop zone pourra être utilisée à l'avantage du joueur ou si le disc est perdu. (Drop zone optionnelle) CTP sur les rounds 1, 2 et 3
4	3	85	RAS
5	3	95	RAS
6	3	130	RAS
7	3	108	Départ dans le même chemin que le tee du 6 Mandatory par la gauche de l'arbre, à 63 m du tee En cas d'échec : drop zone à 45 m
8	3	84	RAS
9	3	78	Hors limites : le fairway du trou 10
10	3	102	Hors limites : à gauche des arbres marqués blanc, et au fond et à droite avec les drapeaux Spottez chemin si promeneurs, randonneurs, cueilleurs.
11	4	167	Traversée de la châtaigneraie. Hors limites : barrières des étangs chauds, proche de la corbeille.
12	5	195	Hors limites : Route goudronnée, étangs, toits, et ligne OB gauche, et barrière des étangs chauds, et au-delà à droite et au fond Règle spéciale : Si OB sur le 1^{er} lancer, drop zone optionnelle - Soit vous rejouez depuis la drop zone avec un coup de pénalité, pour les coups suivants, la règle du OB classique s'applique. - Soit vous rejouez depuis la dernière entrée dans le OB .
13	3	110	Hors limites : au-delà des drapeaux (gauche-droite et au fond)
14	4	150	Hors limites : au-delà des drapeaux (gauche, droite-petite châtaigneraie- et au fond) Les JEUX sont « Casual area » : le joueur peut (sans obligation) replacer sans pénalité son aire de lancer sur la première position disponible en reculant sur la ligne de jeu.
15	3	100	Hors limites : chemin gauche et au-delà, petite châtaigneraie, drapeaux et au-delà
16	3	85	Hors limites : chemin gauche et au-delà, drapeaux et au-delà
17	3	80	Hors limites : barrières des étangs chauds et au-delà
18	3	79	Hors limites : barrières des étangs chauds, rangées d'arbres, drapeaux et au-delà Mandatory : passage obligatoire à gauche, si manqué drop zone.
	60	2 017 m	

SPECIFICITES DES TROUS – Parcours de l'Arche de la Nature – LE BLEU

Les drop zone ne sont pas forcément celles du parcours officiel, mais à moins de 10m du mandatory, suivant les règles PDGA

TROU	PAR	DIST.	SPECIFICITES
1	4	200	Hors limites : le fairway du trou 2 Spottez la sortie dans la forêt au cas où, la règle des 3 minutes de recherche s'applique !
2	3	105	Hors limites : arbres marqués blanc et au-delà des arbres et piquets, qui délimitent le OB.
3	3	95	Hors limites : la mare et fairway du trou 2
4	3	80	Hors limites : la mare
5	3	82	Mandatory à 28 m, passage obligatoire à gauche, si manqué drop zone Hors limites : le fairway du trou 2
6	3	120	RAS
7	3	100	Hors limites : arbres et au-delà des arbres et piquets, qui délimitent le OB. <i>Règle spéciale : Si OB sur le 1^{er} lancer, drop zone optionnelle</i> <i>- Soit vous rejouez depuis la drop zone (départ débutant) avec un coup de pénalité, pour les coups suivants, la règle du OB classique s'applique.</i> <i>- Soit vous rejouez depuis la dernière entrée dans le OB</i> <i>ATTENTION : les arbres avec une marque blanche sont OB.</i>
8	3	92	RAS
9	4	145	Mandatory 1 à 35 m, passage obligatoire à gauche, si manqué drop zone 1. Mandatory 2 à 100 m, passage obligatoire à gauche, si manqué drop zone 2. Hors limites : le fairway du trou 7
10	3	100	Mandatory à 70m, passage obligatoire à gauche, si manqué drop zone. Hors limites : la mare délimitée par des piquets
11	3	70	RAS
12	4	160	Double mandatory à 30 m, si manqué drop zone 1. Mandatory à 105 m, passage obligatoire à droite, si manqué drop zone 2.
13	3	70	Double mandatory 1 à 13 m, si manqué drop zone 1. Double mandatory 2 à 48 m, si manqué drop zone 2.
14	3	92	RAS
15	4	170	RAS Spottez la sortie dans la forêt au cas où, la règle des 3 minutes de recherche s'applique !
16	3	67	Mandatory, passage obligatoire à gauche, si manqué drop zone Hors limites : la route !
17	3	70	RAS
18	3	65	RAS CTP sur les rounds 1, 2 et 3
	58	1 883 m	

Trou par trou

Trou par trou aux ETANGS CHAUDS

CHALLENGE AMATEUR
5/9 Octobre 2024 - Arche de la Nature - Le Mans

TROU 1
PAR 5
230m

Hors limites : Route goudronnée, cabane, étangs, toits, et ligne OB droite et gauche, Et tous les contours d'arbres protégés par les claustras ...

Arche de la Nature
Le Mans métropole



:Of course
LE MANS

CHALLENGE AMATEUR
5/9 Octobre 2024 - Arche de la Nature - Le Mans

TROU 2
PAR 3
87 m

Hors limites : barrières des étangs chauds et au-delà

Arche de la Nature
Le Mans métropole



:Of course
LE MANS

CHALLENGE AMATEUR
5/9 Octobre 2024 - Arche de la Nature - Le Mans

TROU 3
PAR 3
52 m

Ille Hazard : si échec au 1^{er} lancer, zone Hazard, vous jouez de là où atterri votre disc avec un coup de pénalité. C'est la ficelle qui fait limite, elle est hazard.
NEW : La drop zone pourra être utilisée à l'avantage du joueur ou si disc perdu. (Drop zone optionnelle)

Arche de la Nature
Le Mans métropole



:Of course
LE MANS

CHALLENGE AMATEUR
5/9 Octobre 2024 - Arche de la Nature - Le Mans

TROU 4
PAR 3
85 m

Arche de la Nature
Le Mans métropole



:Of course
LE MANS

CHALLENGE AMATEUR
5/9 Octobre 2024 - Arche de la Nature - Le Mans

TROU 5
PAR 3
95 m

Arche de la Nature
Le Mans métropole



:Of course
LE MANS

CHALLENGE AMATEUR
5/9 Octobre 2024 - Arche de la Nature - Le Mans

TROU 6
PAR 3
130 m

Corbeille en position longue (B)

Arche de la Nature
Le Mans métropole



:Of course
LE MANS

CHALLENGE AMATEUR
3/9 Octobre 2024 - Arche de la Nature - Le Mans

TROU 7
PAR 3
108 m

Départ dans le même chemin que le tee du 6
Mandatory par la gauche de l'arbre
En cas d'échec : drop zone

Arche de la Nature Le Mans Métropole

CHALLENGE AMATEUR
3/9 Octobre 2024 - Arche de la Nature - Le Mans

TROU 8
PAR 3
84 m

Création L&M&C 2021 - http://www.golfle.com

Arche de la Nature Le Mans Métropole

CHALLENGE AMATEUR
3/9 Octobre 2024 - Arche de la Nature - Le Mans

TROU 9
PAR 3
78 m

Hors limites : le fairway du trou 10

Arche de la Nature Le Mans Métropole

CHALLENGE AMATEUR
3/9 Octobre 2024 - Arche de la Nature - Le Mans

TROU 10
PAR 3
102 m

Hors limites : à gauche des arbres marqués blanc, et au fond et à droite avec les drapeaux
Spottez chemin si promeneurs, randonneurs, cueilleurs.

Arche de la Nature Le Mans Métropole

CHALLENGE AMATEUR
3/9 Octobre 2024 - Arche de la Nature - Le Mans

TROU 11
PAR 4
167 m

Création L&M&C 2021 - http://www.golfle.com

Traversée de la Chataignerale
OB barrières des Etangs Chauds, proche de la corbeille
Spottez chemin si promeneurs ou herbes hautes

Arche de la Nature Le Mans Métropole

CHALLENGE AMATEUR
3/9 Octobre 2024 - Arche de la Nature - Le Mans

TROU 12
PAR 5
195 m

Hors limites : Route goudronnée, étangs, toits, et ligne OB gauche, et barrière des étangs chauds, et au-delà à droite et au fond.
Règle spéciale : Si OB sur le 1^{er} lancer, drop zone optionnelle
- Soit vous rejouez depuis la drop zone avec un coup de pénalité, pour les coups suivants, la règle du OB classique s'applique.
- Soit vous rejouez depuis la dernière entrée dans le OB.

Arche de la Nature Le Mans Métropole

CHALLENGE AMATEUR
3/9 Octobre 2024 - Arche de la Nature - Le Mans

TROU 13
PAR 3
110 m

Hors limites : au-delà des drapeaux (gauche-droite et au fond)

Arche de la Nature Le Mans Métropole

CHALLENGE AMATEUR
3/9 Octobre 2024 - Arche de la Nature - Le Mans

TROU 14
PAR 4
150 m

Hors limites : au-delà des drapeaux et barrières (gauche, droite-petite châtaigneraie- et au fond)
Les JEUX sont «Casual area» : le joueur peut (sans obligation) replacer sans pénalité son aire de lancer sur la première position disponible en reculant sur la ligne de jeu.

Arche de la Nature Le Mans Métropole

CHALLENGE AMATEUR
3/9 Octobre 2024 - Arche de la Nature - Le Mans

TROU 15
PAR 3
100 m

Hors limites : chemin gauche et au-delà, petite châtaigneraie, drapeaux et au-delà.

Arche de la Nature Le Mans Métropole

CHALLENGE AMATEUR
3/9 Octobre 2024 - Arche de la Nature - Le Mans

TROU 16
PAR 3
85 m

Hors limites : chemin gauche et au-delà, drapeaux et au-delà

Arche de la Nature Le Mans Métropole

CHALLENGE AMATEUR
3/9 Octobre 2024 - Arche de la Nature - Le Mans

TROU 17
PAR 3
80 m

Hors limites : barrières des étangs chauds et au-delà

Arche de la Nature Le Mans Métropole

CHALLENGE AMATEUR
3/9 Octobre 2024 - Arche de la Nature - Le Mans

TROU 18
PAR 3
79 m

Hors limites : barrières des étangs chauds, drapeaux et au-delà
Mandatory : passage obligatoire à gauche, si manqué drop zone

Arche de la Nature Le Mans Métropole

Trou par trou à l'ARCHE DE LA NATURE

CHALLENGE AMATEUR
9/9 Octobre 2024 - Arche de la Nature - Le Mans

TROU 1
PAR 4
200 m

Hors limites : le fairway du trou 2
Spottez la sortie dans la forêt au cas où, la règle des 3 minutes de recherche s'applique !

Arche de la Nature Le Mans Métropole | Of course LE MANS

CHALLENGE AMATEUR
9/9 Octobre 2024 - Arche de la Nature - Le Mans

TROU 2
PAR 3
105 m

Hors limites : arbres marqués blanc et au-delà des arbres et piquets, qui délimitent le OB.

Arche de la Nature Le Mans Métropole | Of course LE MANS

CHALLENGE AMATEUR
9/9 Octobre 2024 - Arche de la Nature - Le Mans

TROU 3
PAR 3
95 m

Hors limites : la mare et fairway du trou 2

Arche de la Nature Le Mans Métropole | Of course LE MANS

CHALLENGE AMATEUR
9/9 Octobre 2024 - Arche de la Nature - Le Mans

TROU 4
PAR 3
80 m

Hors limites : la mare

Arche de la Nature Le Mans Métropole | Of course LE MANS

CHALLENGE AMATEUR
9/9 Octobre 2024 - Arche de la Nature - Le Mans

TROU 5
PAR 3
82 m

Mandatory à 28 m, passage obligatoire à gauche, si manqué drop zone
Hors limites : le fairway du trou 2

Arche de la Nature Le Mans Métropole | Of course LE MANS

CHALLENGE AMATEUR
9/9 Octobre 2024 - Arche de la Nature - Le Mans

TROU 6
PAR 3
120 m

Arche de la Nature Le Mans Métropole | Of course LE MANS

CHALLENGE AMATEUR
5/9 Octobre 2024 - Arche de la Nature - Le Mans

TROU 7
PAR 3
100 m

Hors limites : arbres et au-delà des arbres et piquets, qui délimitent le OB.
Règle spéciale : Si OB sur le 1^{er} lancer, drop zone optionnelle
- Soit vous rejouez depuis la drop zone (départ débutant) avec un coup de pénalité, pour les coups suivants, la règle du OB classique s'applique.
- Soit vous rejouez depuis la dernière entrée dans le OB.

Arche de la Nature Le Mans Métropole :Of course LE MANS

CHALLENGE AMATEUR
5/9 Octobre 2024 - Arche de la Nature - Le Mans

TROU 8
PAR 3
92 m

Copyright: M&B&D GOLF - http://www.m&b&d.com

Arche de la Nature Le Mans Métropole :Of course LE MANS

CHALLENGE AMATEUR
5/9 Octobre 2024 - Arche de la Nature - Le Mans

TROU 9
PAR 4
145 m

Mandatory 1 à 35 m, passage obligatoire à gauche, si manqué drop zone 1.
Mandatory 2 à 100 m, passage obligatoire à gauche, si manqué drop zone 2.
Hors limites : le fairway du trou 7

Copyright: M&B&D GOLF - http://www.m&b&d.com

Arche de la Nature Le Mans Métropole :Of course LE MANS

CHALLENGE AMATEUR
5/9 Octobre 2024 - Arche de la Nature - Le Mans

TROU 10
PAR 3
100 m

Mandatory à 70m, passage obligatoire à gauche, si manqué drop zone.
Hors limites : la mare délimitée par la ficelle

Copyright: M&B&D GOLF - http://www.m&b&d.com

Arche de la Nature Le Mans Métropole :Of course LE MANS

CHALLENGE AMATEUR
5/9 Octobre 2024 - Arche de la Nature - Le Mans

TROU 11
PAR 3
70 m

Copyright: M&B&D GOLF - http://www.m&b&d.com

Arche de la Nature Le Mans Métropole :Of course LE MANS

CHALLENGE AMATEUR
5/9 Octobre 2024 - Arche de la Nature - Le Mans

TROU 12
PAR 4
160 m

Double mandatory à 30 m, si manqué drop zone 1.
Mandatory à 105 m, passage obligatoire à droite, si manqué drop zone 2.

Copyright: M&B&D GOLF - http://www.m&b&d.com

Arche de la Nature Le Mans Métropole :Of course LE MANS

CHALLENGE AMATEUR
3/9 Octobre 2024 - Arche de la Nature - Le Mans

TROU 13
PAR 3
70 m

Double mandatory 1 à 13 m, si manqué drop zone 1.
Double mandatory 2 à 48 m, si manqué drop zone 2.

Arche de la Nature Le Mans Métropole  :Of course LE MANS

CHALLENGE AMATEUR
3/9 Octobre 2024 - Arche de la Nature - Le Mans

TROU 14
PAR 3
92 m

Arche de la Nature Le Mans Métropole  :Of course LE MANS

CHALLENGE AMATEUR
3/9 Octobre 2024 - Arche de la Nature - Le Mans

TROU 15
PAR 4
170 m

RAS
Spottez la sortie dans la forêt au cas où, la règle des 3 minutes de recherche s'applique !

Arche de la Nature Le Mans Métropole  :Of course LE MANS

CHALLENGE AMATEUR
3/9 Octobre 2024 - Arche de la Nature - Le Mans

TROU 16
PAR 3
67 m

Mandatory, passage obligatoire à gauche, si manqué drop zone
Hors limites : la route !

Arche de la Nature Le Mans Métropole  :Of course LE MANS

CHALLENGE AMATEUR
3/9 Octobre 2024 - Arche de la Nature - Le Mans

TROU 17
PAR 3
70 m

Arche de la Nature Le Mans Métropole  :Of course LE MANS

CHALLENGE AMATEUR
3/9 Octobre 2024 - Arche de la Nature - Le Mans

TROU 18
PAR 3
65 m

CTP sur les rounds 1 et 2

Arche de la Nature Le Mans Métropole  :Of course LE MANS

Cartes de scores (à imprimer si vous n'utilisez pas les applications)

Challenge Amateur FFFD 2024



Live scoring : pdga.com/score

Access code : **ca24**

ROUND 1 2 3

Etangs Chauds-jaune-(par 60)

Arche de la Nature-bleu- (par 58)

DT : 06-78-06-76-15 (Tof)

co-DT : 07-67-77-54-68 (Dorian)

ou

06-63-73-02-29 (Ludo-MA40)

Nom - Prénom	1	2	3	4	5	6	7	8	9	10	11	12	13	14	15	16	17	18	Total	+/-

Challenge Amateur FFFD 2024



Live scoring : pdga.com/score

Access code : **ca24**

ROUND 1 2 3

Etangs Chauds-jaune-(par 60)

Arche de la Nature-bleu- (par 58)

DT : 06-78-06-76-15 (Tof)

co-DT : 07-67-77-54-68 (Dorian)

ou

06-63-73-02-29 (Ludo-MA40)

Nom - Prénom	1	2	3	4	5	6	7	8	9	10	11	12	13	14	15	16	17	18	Total	+/-

Challenge Amateur FFFD 2024



Live scoring : pdga.com/score

Access code : **ca24**

ROUND 1 2 3

Etangs Chauds-jaune-(par 60)

Arche de la Nature-bleu- (par 58)

DT : 06-78-06-76-15 (Tof)

co-DT : 07-67-77-54-68 (Dorian)

ou

06-63-73-02-29 (Ludo-MA40)

Nom - Prénom	1	2	3	4	5	6	7	8	9	10	11	12	13	14	15	16	17	18	Total	+/-

Notes personnelles :