

OPNA REYKJAVÍKURMÓTIÐ
Í FRISBÍGOLFI 2021
GUFUNESI, 21.-23. MAÍ





HANDBÓK INFO

**OPNA REYKJAVÍKURMÓTIÐ
Í FRISBÍGOLFI 2021
GUFUNESI, 21.-23. MAÍ**

Velkomin á Opna Reykjavíkurmótid í frísbíggolffi 2021

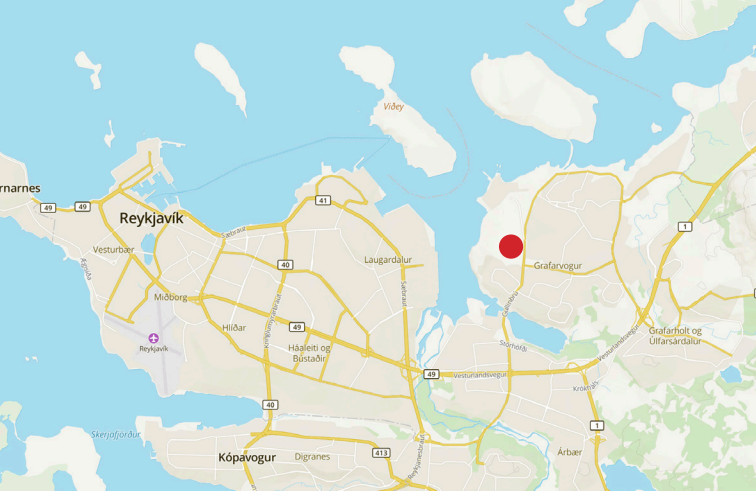
Frísbíggolffélag Reykjavíkur býður keppendur velkomna til leíks á Opna Reykjavíkurmótinu sem jafnframt er fyrsta mót ársins sem gefur stig í Íslandsbíggarmótaröð Íslenska frísbíggolsambandsins.

Mótid fer fram á Gufunesvelli. Það má segja að skapast hafi nokkur hefð fyrir breytingum á skipulagi vallarins og þetta árid eru alls tíu brautir nýjar eða talsvert breyttar frá síðasta ári. Það eru því margar nýjar áskoranir að fást við fyrir alla þátttakendur.

Við óskum þér góðrar skemmtunar og vonum að keppnin verði drengileg og spennandi!

Welcome to The Reykjavik Open. We hope you will have fun and experience a fair and exciting competition!

Jón Símon Gíslason og Ólafur Haraldsson
Mótsstjórar/TDs



Fyrirkomulag / Format

Leiknir verða þrjú hringir, 54 brautir, einn hringur á dag frá föstudegi til sunnudags. Hópar verða ræstir út á fyrstu braut með tíu mínútna millibili og gerð verður tímajöfnun eins og kostur er á laugardegi og sunnudegi. Blöndud ræsing verður á föstudegi en eftir það er ræst út eftir flokkum eins og kostur er.

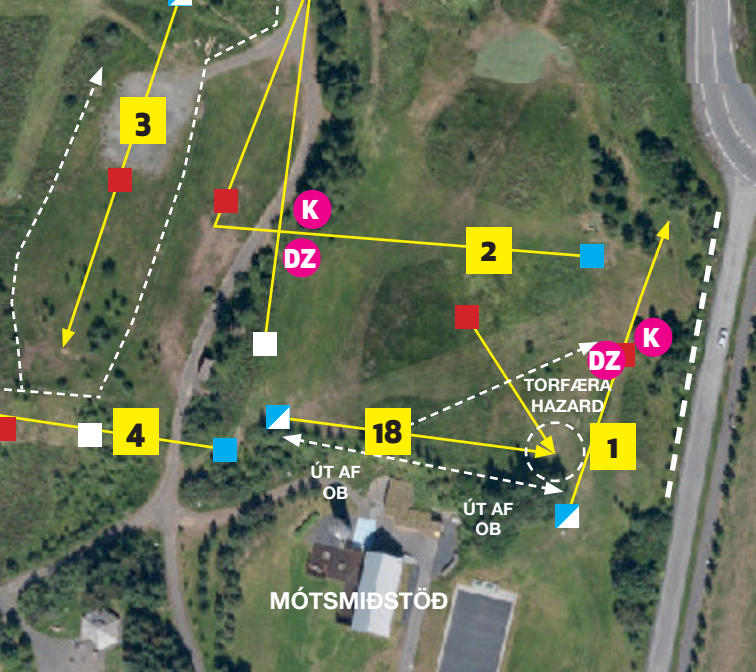
The tournament is three rounds, 54 holes. One round a day from friday to sunday. Groups will tee off at hole 1 with 10 minute intervals. Mixed groups on friday but divisions play together on saturday and sunday.



GUFUNES- VÖLLUR

ATH! Upplýsingarnar á myndum og korti gefa grófa mynd af legu vallar og vallarmerkinga. Ef munur er á merkingum á vellinum og uppdrætti gilda merkingar á vellinum sjálfum.

NOTICE! The following information are indicators of the course layout and markings on the course. If the illustrations differ from the actual marking the physical markings on the course rule.

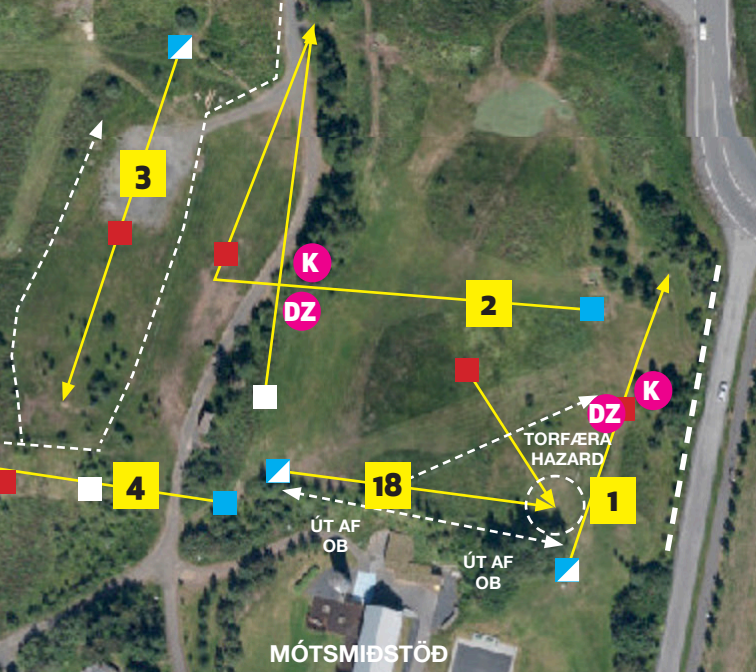


1.



Vallarmörk merkt með snúru hægra megin, óendanleg í báðar áttir. Kvöd vinstra megin við vestasta grenitré. Fallreitir fyrir missta kvöd er rauði teigurinn.

OB on the right, marked with a rope, continues infinitely in both directions. Mandatory to the left of the westernmost spruce, drop zone for missed mandatory is the red tee.

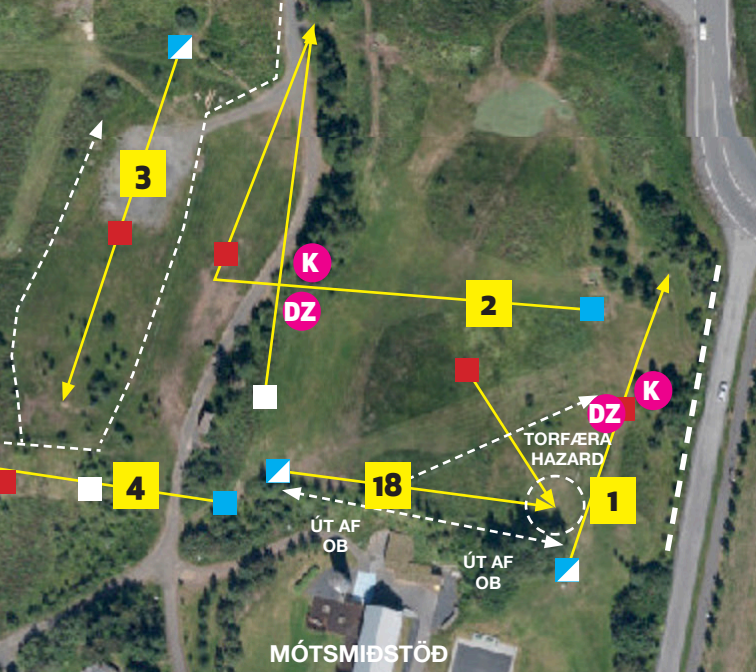


2.



Vallarmörk á mótum 2. og 3. brautar og áfram óendanlega til norðurs. Kvöd vinstra megin við stofn ysta grenitrés á hæðinni. Fallreitir merktur 10m frá kvöd.

OB on the borders between 2. and 3. holes, continues infinitely to the north. Mandatory to the left of the southernmost spruce on the hill. DZ marked 10m from the mandatory.

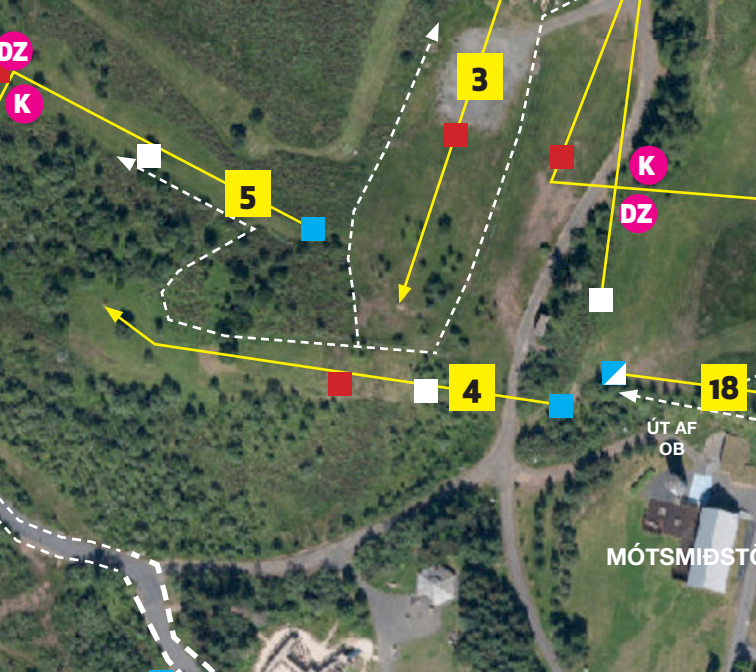


Vallarmörk merkt með kadli umhverfis brautina.

OB marked with ropes around the hole.

3.



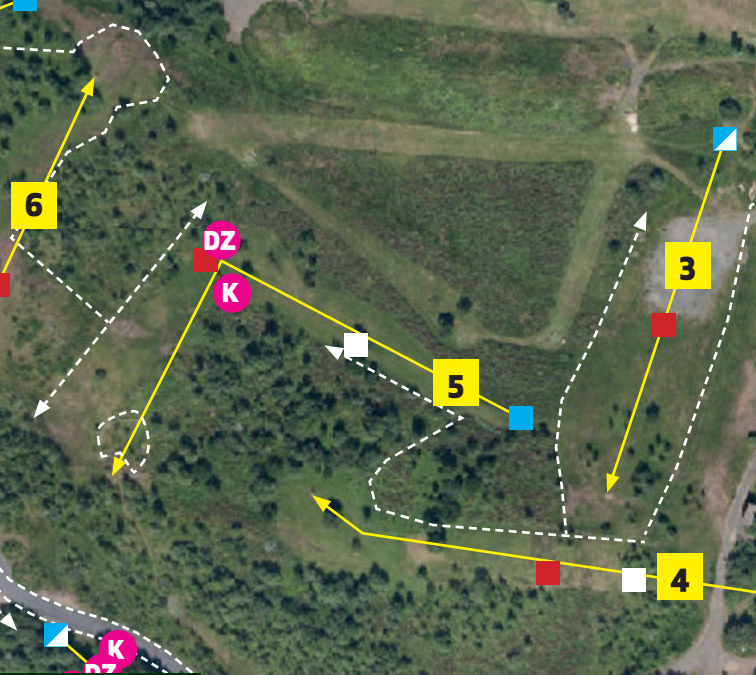


4.



Vallarmörk merkt með kadli hægra megin
brautar halda áfram óendanleg eftir jadri 5.
brautar.

OB on the right, marked with a rope,
continues infinitely along the borders of 5th
hole..

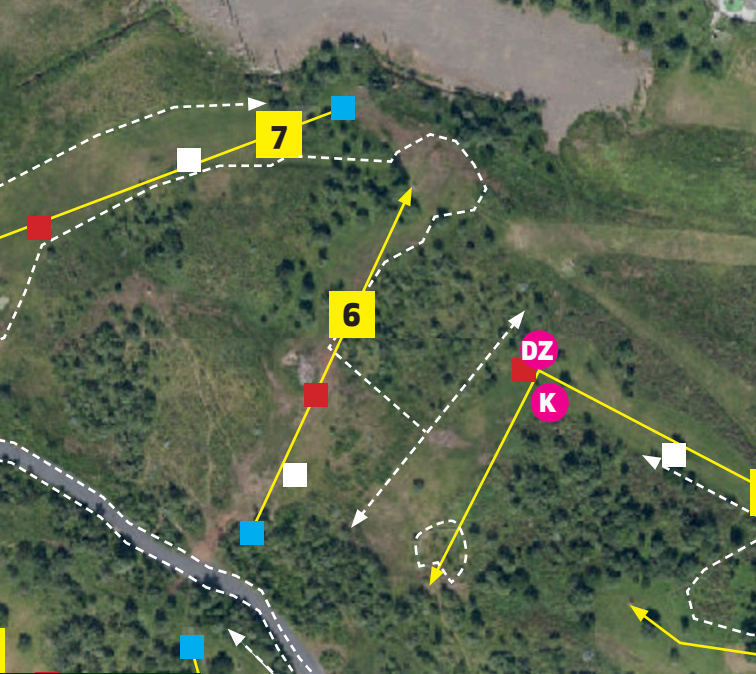


5.



Vallarmörk við enda brautar frá teig séð, óendanleg í báðar áttir. Kvöd merkt með stöng og kvadarlína með kadli í átt að körfu, kasta þarf hægra megin við kvöd. Fallreitir fyrir missta kvöd er rauði teigurinn.

OB perpendicular to the line of play from the tee. Throw to the right of mandatory marked with a flagpole. Drop zone for missed mandatory is the red tee.

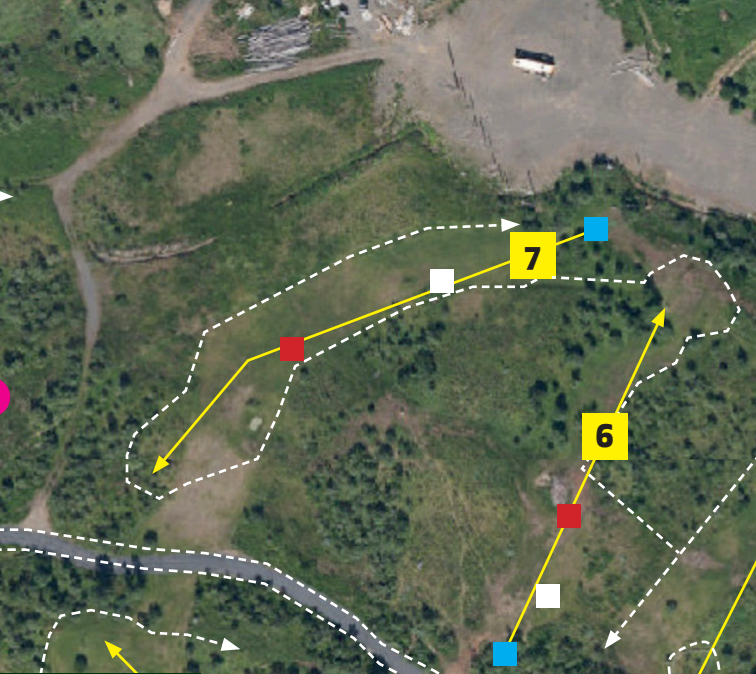


Vallarmörk merkt með kadli, sameinast vallarmörkum 7. brautar vinstra megin.

6.



OB marked with rope, joins the OB line of hole 7 to the left.

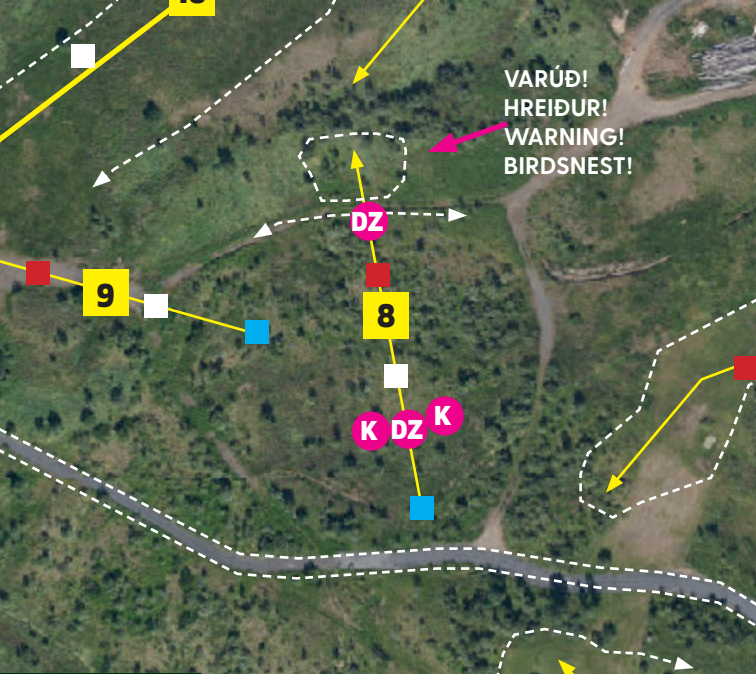


Vallarmörk merkt með kadli og stikum umhverfis brautina.

7.



OB marked with rope and poles around the hole.



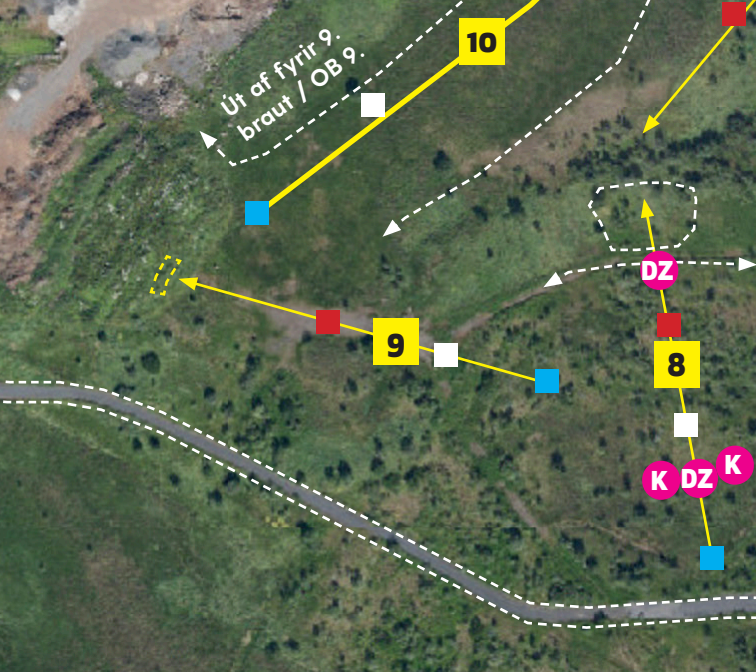
VARÚÐ!
HREIÐUR!
WARNING!
BIRDSNEST!

8.



Eyja utan vallarmarka. Kadall merkir vallarmörk og eyju. Fallreitur fyrir kast út af er merktur við vallarmörk. Tvöföld kvöð milli fjala í trjám skammt frá teig. Fallreitur fyrir missta kvöð merktur í midri kvöð.

Island inside OB. Rope marks the OB and island borders. DZ for disc OB is marked at the OB borders. Double mandatory marked by poles, drop zone for missed mando marked in the middle of the mandatory.

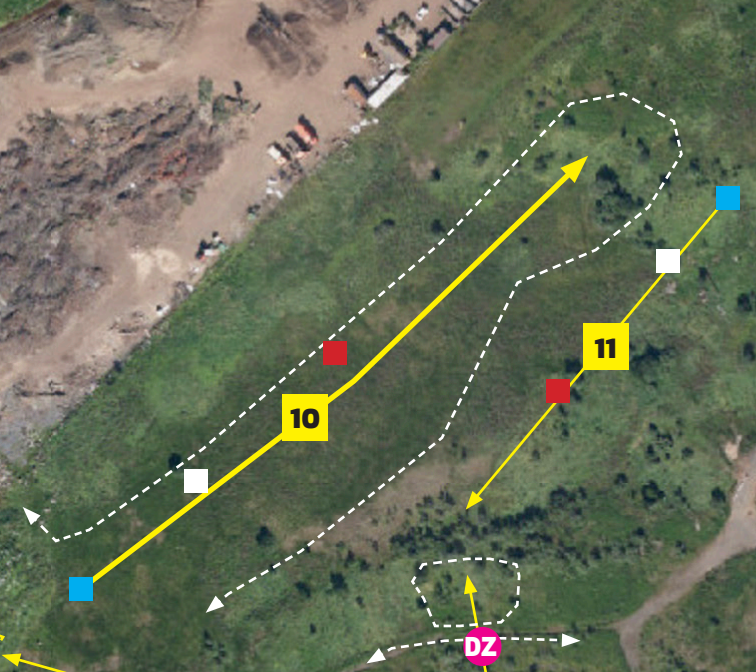


9.



Kast sem lendir innan merktis frísvæðis ofan við körfu: Lega merkt og leikid án vátis OFAN við efri línuna, uppi á hólnum stystu leið í línu frá körfu í gegn um disk. (Regla 806.03). Fari diskur yfir vestanverð (fjær teig) vallarmörk 10. brautar er hann út af

If a throw ends within the marked Casual Area above the basket: The lie is marked at the closest relief ABOVE the area on top of the hill, no penalty. (Rule 806.03). OB long marked by the rope on the far side of 10.

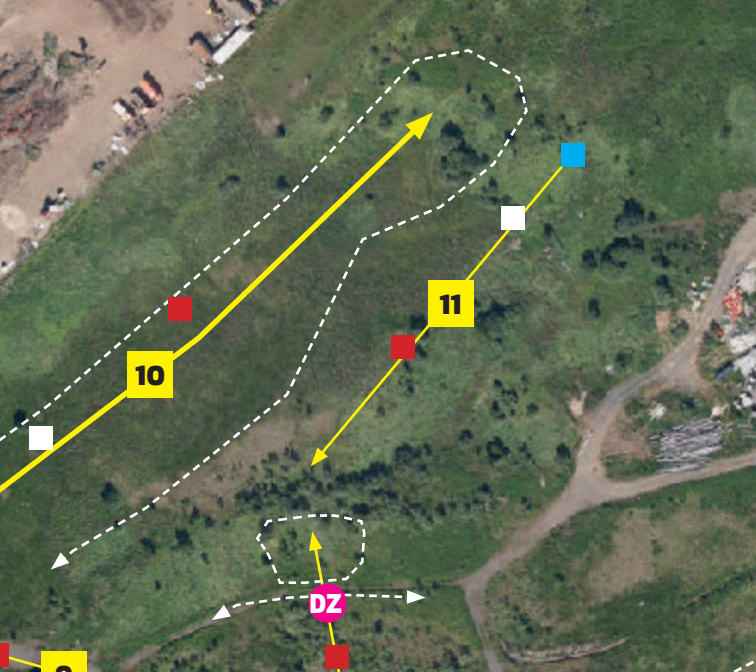


Vallarmörk merkt með staurum og kadli umhverfis brautina.

OB marked with rope and poles around the hole.

10.



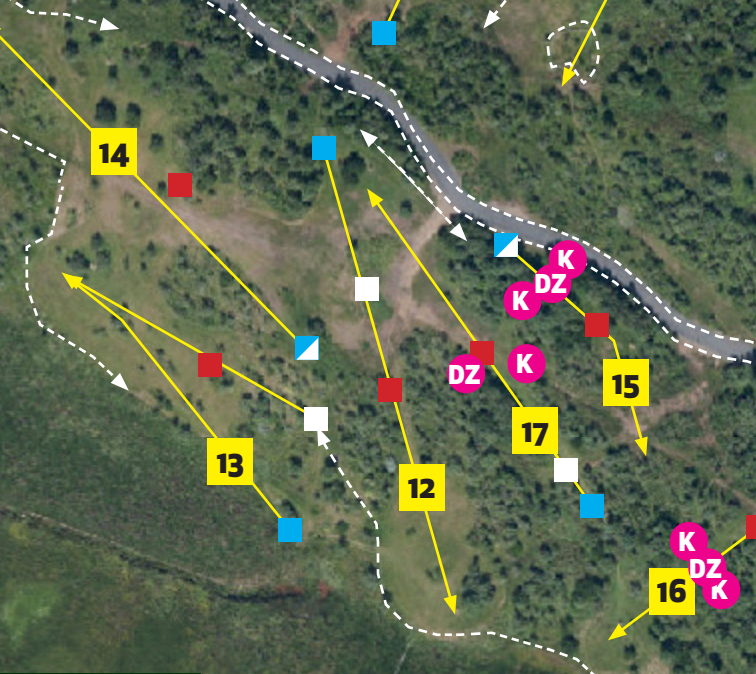


Vallarmörk vinstra megin á mörkum 10. og 11. brautar. Lendi diskur á eyju 8. brautar er hann út af.

OB on the borders of 10th and 11th holes. The island on hole 8 is OB for hole 11.

11.



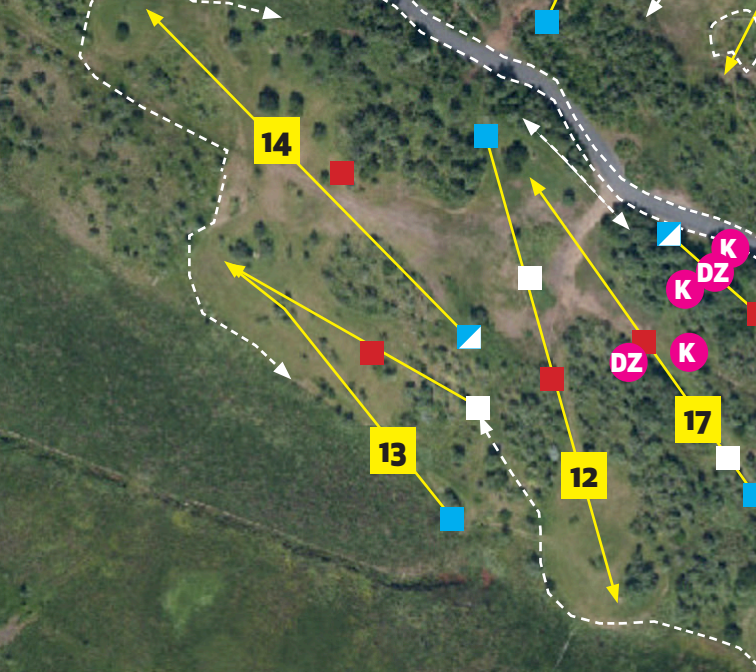


Vallarmörk merkt með kadli, halda áfram óendanlega í báðar áttir í beinni línu milli tveggja síðustu staura hvoru megin.

OB marked with rope, continue infinitely in both directions in a straight line through the last two poles in each direction.

12.



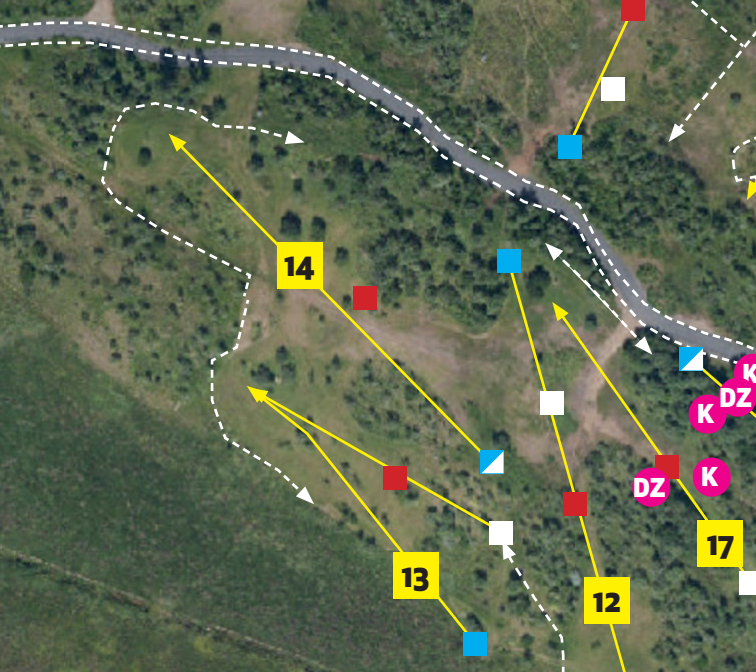


13.



Vallarmörk merkt með kadli, halda áfram óendanlega í báðar áttir í beinni línu milli tveggja síðustu stauranna báðu megin.

OB marked with a rope, continue infinitely in both directions in a line between last two poles on each end.

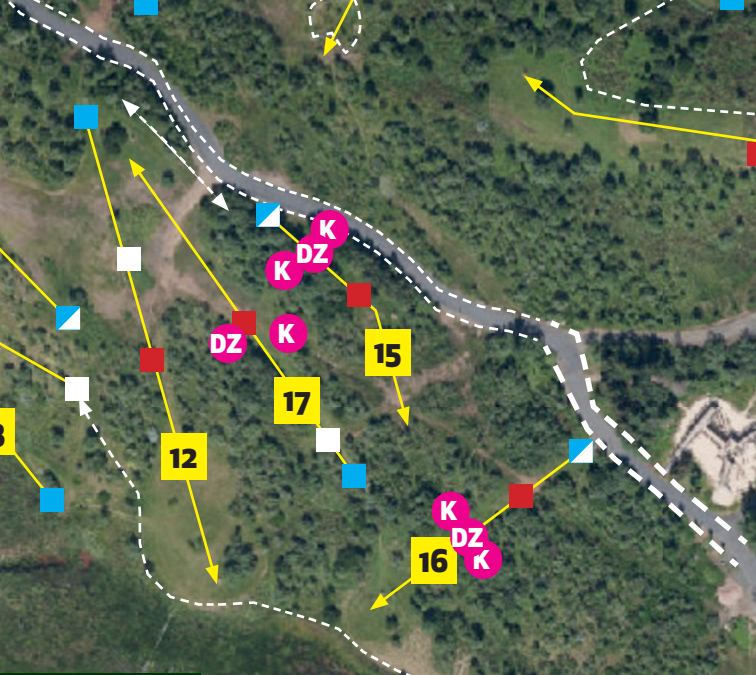


14.



Vallarmörk merkt með kadli, halda áfram óendanlega í báðar áttir í beinni línu milli tveggja síðustu stauranna báðu megin.

OB marked with a rope, continue infinitely in both directions in a line between last two poles on each end.

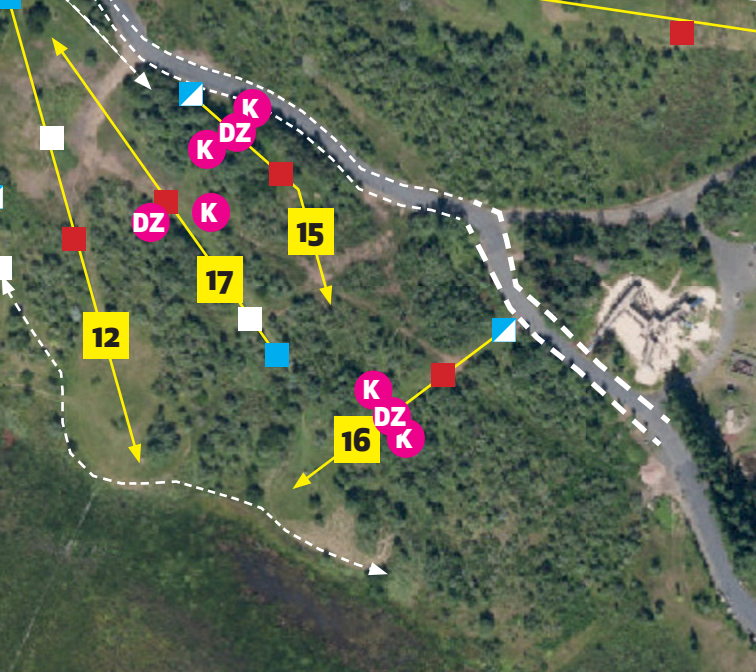


Vallarmörk eru nærbrún stígs vinstra megin brautar. Hædartakmörkud kvöð í trjágöngum. Fallreitur merktur í midju kvadar.

15.



OB: the near edge of path to the left. Height restricted double mandatory, drop zone marked in the middle of the mandatory.

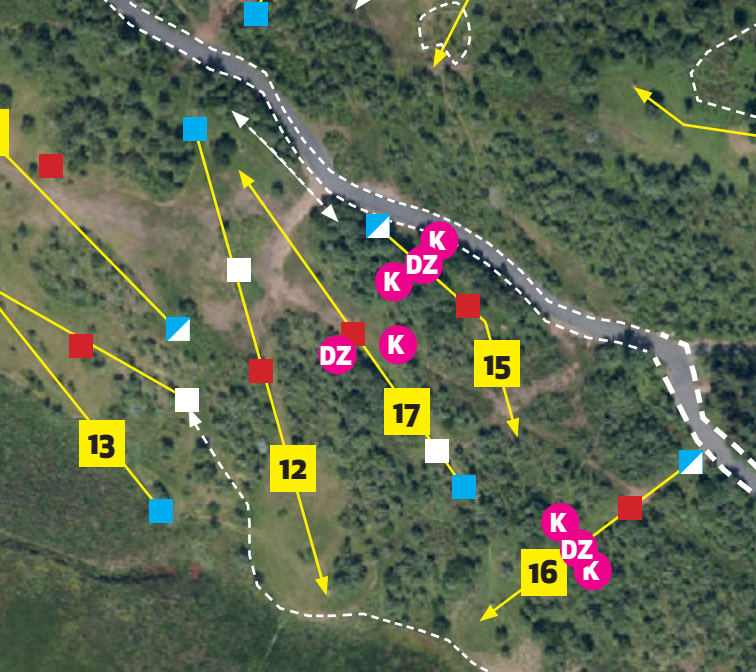


Kvöd um hlið nedarlega á brautinni. Fallreitir fyrir missta kvöd er merktur í midju hliðsins.

16.



Mandatory through a gate in the fairway. Drop zone for missed mandatory is marked in the center of the gate.

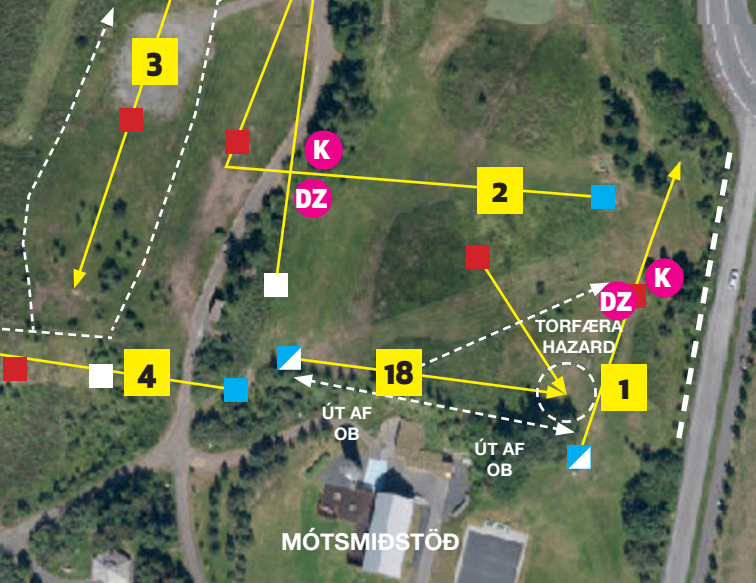


17.



Kvöd vinstra megin við fjöl hægra megin á brautinni. Fallreitir fyrir missta kvöd er raudi teigurinn. Vallarmörk eru merkt með kadli hægra megin.

Mandatory to the left of a pole on the right hand side of the fairway. Drop zone for missed mando is the red tee. OB is marked with a rope to the right.



Eyja umkringd torfæru. Vallarmörk vinstra megin vid torfæru. Vallarmarkalína er óendanleg í báðar áttir. Torfærulína er óendanleg í átt frá vallarmarkalínu. Lendi diskur í torfæru er kastad þar sem hann lendir með einu víti. Lendi diskur út af gilda venjulegar vallarmarkareglur.

Island inside a hazard. OB on the left, line continues infinitely. Hazard line continues infinitely away from OB line. If in hazard throw where disk lies with one penalty. If OB, normal OB rules apply.

18.

