

# Keski-Pohjanmaan liiga – Kannus

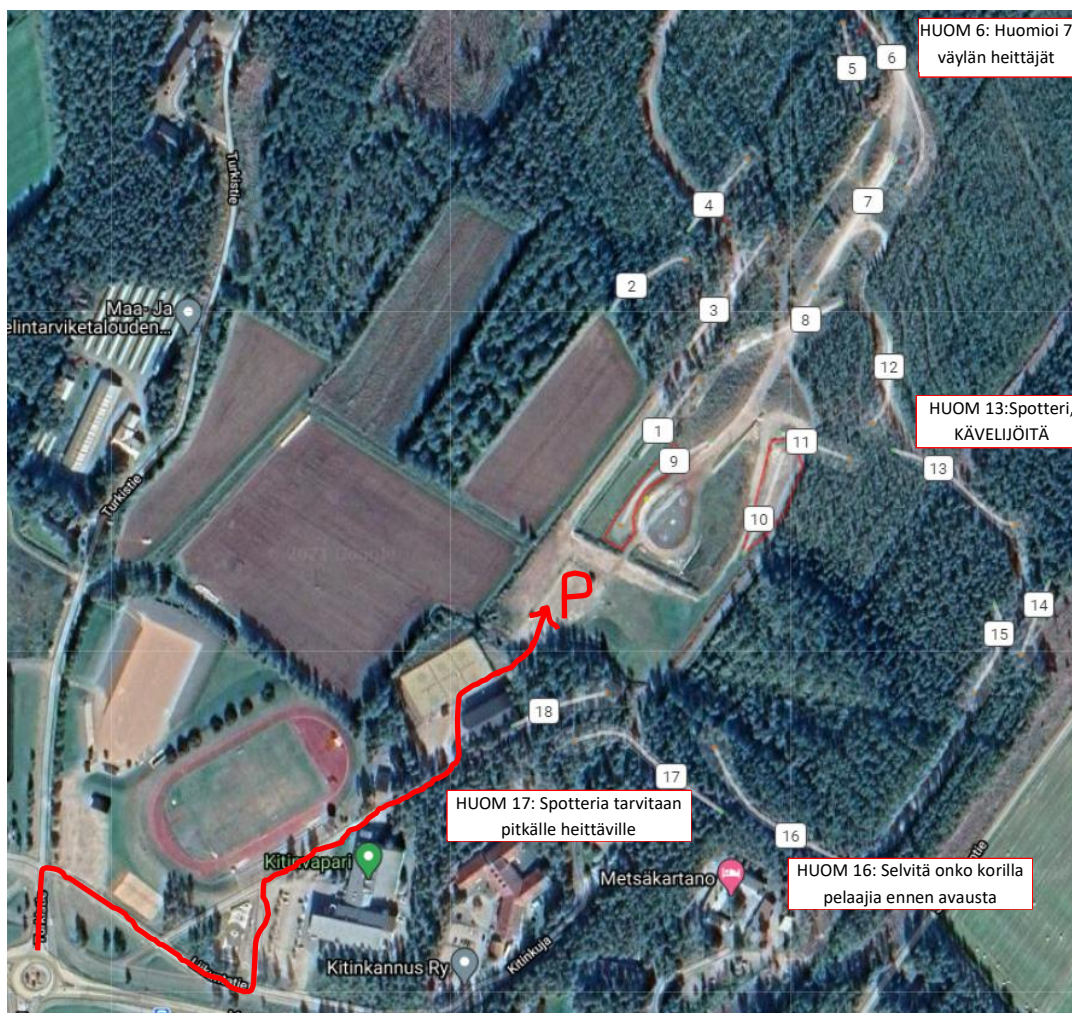
Ilmoittautuminen aukeaa torstaina 22.4 20:00 Metrixissä. Muista avata oikea kierros, pääkisaan ei voi ilmoittautua. Ilmoittautuminen sulkeutuu tiistaina 27.4 16:30 ja maksun tulee olla perillä viimeistään 17:00

Kierroksen maksaminen: Mobilepay 61737 3€ Huom. Muista kirjoittaa Mobilepayn Viesti-osioon kenen kierroksen maksat!

Alta löydät väyläkuvaukset ja muuta tietoa radasta kierrosta varten. Tervetuloa mukaan pelaamaan!

TD Heidi Kuikka 050 495 8088

ApuTD Markku Uusivirta 040 832 3129



Nro	Par	Pituus
1	3	78m
2	3	74m
3	3	108m
4	3	72m
5	3	54m
6	4	169m
7	3	118m
8	3	94m
9	3	100m
10	3	87m
11	3	60m
12	3	73m
13	3	115m
14	3	62m
15	3	77m
16	4	144m
17	4	141m
18	3	78m



# Kitinkangas DiscGolfPark

## Frisbeegolfradan säännöt

### Frisbeegolf

Frisbeegolf on peli, jota voivat harjoitella kaikki ikään tai koulukokemuksen katsomatta. Frisbeegolfin periaate on samankaltainen kuin ”jalkapallo”. Frisbeegolfissa käytetään pallon ja ampumajon sijasta muovista frisbeitä, joita on eri kooltaan ja painoisia. Peliä pelataan niin kauan kuin frisbeegolfissa maaliin. Peliajalla on, että vähimmäisikä on 12 vuotta ja radan suorittamiseksi peliä on voitettava.

### Pelisäännöt

1. Peliin tarkoituksena on saada frisbee maaliin - jättäminen perinteisellä heittämällä ja ohjauksella maaliin.
2. Maalialueen jälkeen tasuina on kehitettävä peliä jatkamalla ensimmäisenä. Seuraava heitto suoritetaan sillä paikalla, mihin edellinen heitto pölyytyi. Peliä heitetään niin monta kertaa, kunnes frisbee on maalialueella.
3. Frisbeea heitetään kädellä, heiton saa antaa yllä, 10 metristä tai lähemmäs suoritettu heitto on puuttu. Sitä ei saa antaa yllä.
4. Heitto on pelattu loppuun, kun frisbee on maalialueella.
5. Voittaja on pelaaja, joka suorittaa radan pienimmällä mahdollisella heitolla.
6. Ota huomioon muut radalla läikkijät ja jätä rata radan kunnossa myös seuraaville. Sen lisäksi kannattaa muistaa luottotien, jalkat myös tuoda takaisin - välttämättä jättä maaliin!
7. Puut ja pensaat ovat osa rataa. Niiden karkominen tai laakuttaminen on kiellettyä.
8. Frisbeegolf on Spine tag - tyyliä ja on pelattava kouralla!

### Ohjeita frisbeegolfradan käyttäjille

Olet vakuutettu jatkuvasti heittämisestä aiheutuvasta vastuusta. Olet vastuussa omista esineistä, jotka voi aiheuttaa väkivallaa vahingoiksi.

### Varmittaminen

Jos kukaan on saavassa omissa tiloissa, sinä voit varoittaa huutamalla lujaa äänellä ”FOOOOO!”.

### Heittäminen kierroksella

Ala heitto, jos edellä on vaimo on vielä korilla pölyttämässä. Älä heitä, jos kukaan ei näe, vaan varmista ensin onko korilla ketään edessä. Älä heitä, jos kukaan on saavassa omissa tiloissa olevin ihmisiin tai eläimiin.

### Korin huoltajat

Älä heitä, jos viitätä kukaan ruohoa tai lehdillä multa huoltamiseksi.

### Läytökiskut

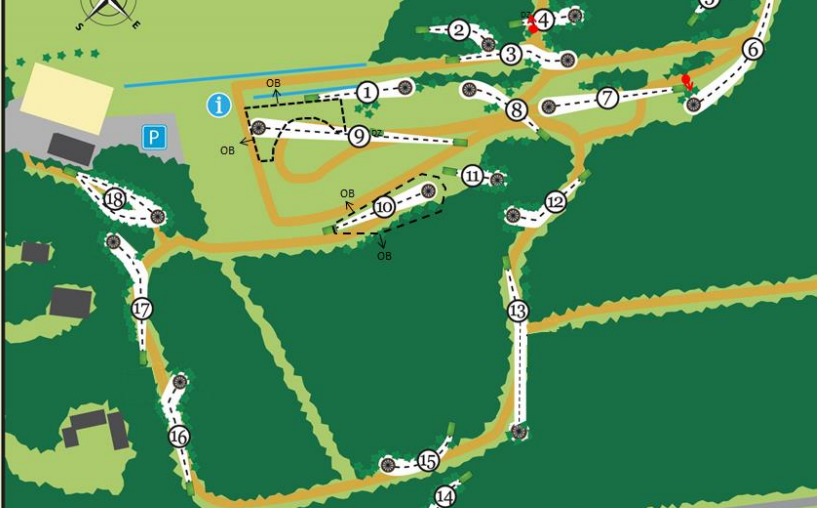
Palautta löytämät kiekot omistajalleen.

### Radan ylläpitäjät

Radan ylläpitäjät vastaa KANNUKSEN KAUPUNKI / TENONEN TOMMI 044-4743393.

Radan arvioitu pelaika n. 90-120 min.

Radan par (hännetulos) on 54 heittoa.



### Kartan selitteet

- Heitto-paikka
- Väylä
- Maalialue
- Puu
- Radan opastaulu
- Viihän numero



Väylä	1	2	3	4	5	6	7	8	9	Out	10	11	12	13	14	15	16	17	18	In	Yht
Par	3	3	3	3	3	4	3	3	3	---	3	3	3	3	3	3	4	4	3		57
Pituus	74	70	108	72	54	169	118	94	100		87	60	73	115	62	77	144	141	78		



## Kitinkangas DiscGolfPark

# #1

Par 3  
74 m

! Älä heitä ennen kuin väylä on vapaa.



## Kitinkangas DiscGolfPark

# #2

Par 3  
70 m

! Älä heitä ennen kuin väylä on vapaa.





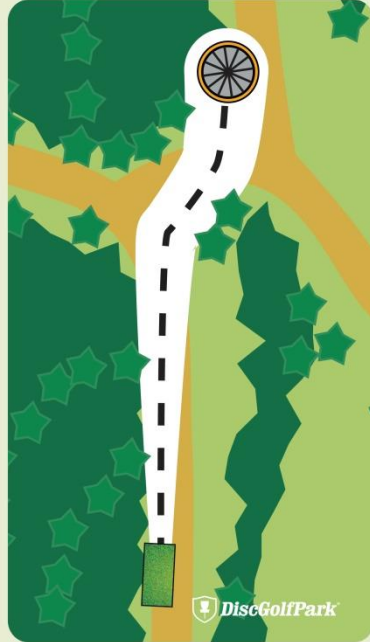
# Kitinkangas DiscGolfPark

#3

Par 3

108 m

! Älä heitä ennen kuin  
väylä on vapaa.



DiscGolfPark



# Kitinkangas DiscGolfPark

#4

Par 3

72 m

! Älä heitä ennen kuin  
väylä on vapaa.



DiscGolfPark



# Kitinkangas DiscGolfPark

#5

Par 3

54 m

! Älä heitä ennen kuin  
väylä on vapaa.



DiscGolfPark



# Kitinkangas DiscGolfPark

#6

Par 4

169m

! Älä heitä ennen kuin  
väylä on vapaa.



DiscGolfPark

Huomioi 7  
väylän pelaajat



# Kitinkangas DiscGolfPark

#7

Par 3

118 m

! Älä heitä ennen kuin  
väylä on vapaa.



DiscGolfPark



# Kitinkangas DiscGolfPark

#8

Par 3

94 m

! Älä heitä ennen kuin  
väylä on vapaa.



DiscGolfPark



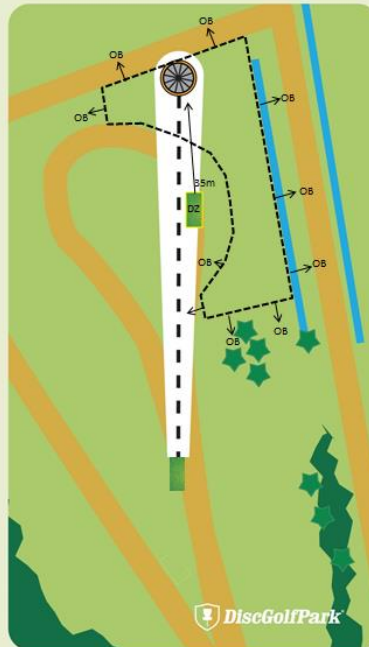
# Kitinkangas DiscGolfPark

#9

Par 3

100m

! Älä heitä ennen kuin  
väylä on vapaa.



DiscGolfPark

Jos avaus päättyy OB:lle -> Jatko  
heito DZ:Ita ja tulokseen lisätään  
yksi rangaistusheitto

Normi OB sääntö DZ tai IB:Itä  
heitettäessä



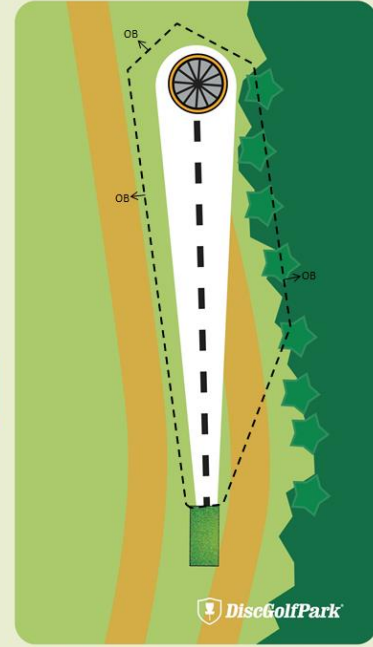
# Kitinkangas DiscGolfPark

#10

Par 3

87 m

! Älä heitä ennen kuin  
väylä on vapaa.



DiscGolfPark



# Kitinkangas DiscGolfPark

#11

Par 3

60 m

! Älä heitä ennen kuin  
väylä on vapaa.



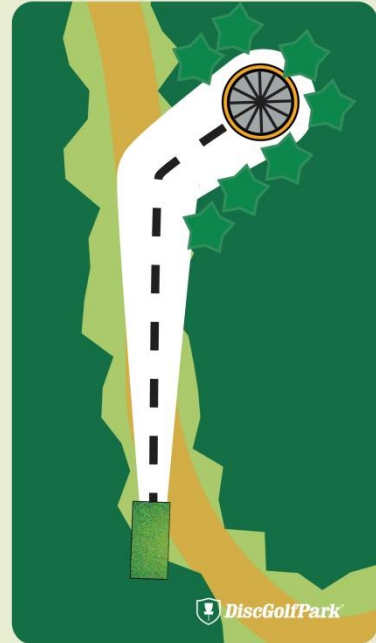
# Kitinkangas DiscGolfPark

#12

Par 3

73 m

! Älä heitä ennen kuin  
väylä on vapaa.



# Kitinkangas DiscGolfPark

#13

Par 3

115m

! Älä heitä ennen kuin  
väylä on vapaa.

Käytä spotteria!  
Kävelijöitä voi  
tulla vastaan



# Kitinkangas DiscGolfPark

#14

Par 3

62 m

! Älä heitä ennen kuin  
väylä on vapaa.





# Kitinkangas DiscGolfPark

#15

Par 3

77 m

! Älä heitä ennen kuin  
väylä on vapaa.



DiscGolfPark



# Kitinkangas DiscGolfPark

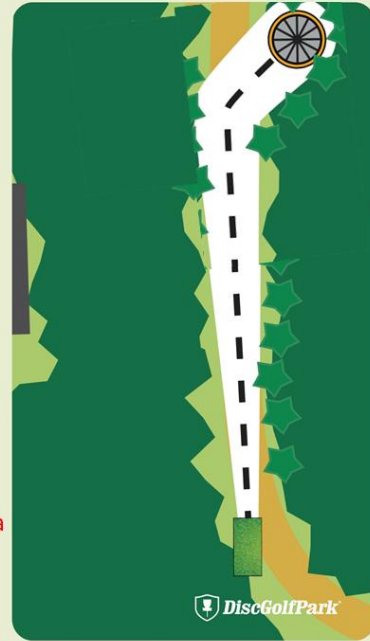
#16

Par 4

144m

! Älä heitä ennen kuin  
väylä on vapaa.

Varmista ennen  
heittoa ettei  
korilla ole pelaajia



DiscGolfPark



# Kitinkangas DiscGolfPark

#17

Par 4

141m

! Älä heitä ennen kuin  
väylä on vapaa.

Käytä spotteria!



DiscGolfPark



# Kitinkangas DiscGolfPark

#18

Par 3

78 m

! Älä heitä ennen kuin  
väylä on vapaa.



DiscGolfPark