

**NATIONAL TOUR 2021**  
**DISC GOLF**



**National Tour FFFD 2021 #2**  
**Bully-les-Mines by Latitude 64**

13 & 14 Mars 2021  
Bully-les-Mines (62)



National Tour II  
13 & 14 Mars 2021  
Bully-les-Mines  
by Latitude 64

Organisation



Partenaires



# SOMMAIRE

<b>SOMMAIRE</b> .....	<b>2</b>
<b>LE TOURNOI</b> .....	<b>4</b>
<b>INSCRIPTIONS</b> .....	<b>5</b>
<b>CERTIFICAT MEDICAL</b> .....	<b>5</b>
<b>PROGRAMME</b> .....	<b>6</b>
<b>ORGANISATION ANNEXE</b> .....	<b>7</b>
<b>DETAILS DU PARCOURS</b> .....	<b>8</b>

N'imprimez pas ce livret joueur, une mise à jour est prévue.



## LE TOURNOI

La 2e étape du National Tour FFFD de Disc Golf 2021 se déroulera sur le nouveau parcours de la fosse 2 de Bully-les-Mines (62), les 13 et 14 mars 2021. Le National Tour FFFD 2021 #2 de Bully-les-Mines by Latitude 64, est un tournoi PDGA B-Tier, organisé par le club des Nordiscs (<https://www.facebook.com/LesNordiscs>). Il peut accueillir 90 joueurs maximum (inscriptions en 4 phases, validées par paiement).

Les joueurs inscrits devront confirmer leur présence au QG au plus tard à 20h00 le vendredi 12 Mars. En cas d'arrivée tardive, un appel ou sms au TD est requis. Passé ce délai, les retardataires ne pourront pas jouer et ne seront pas remboursés des frais d'inscription.

L'organisateur se réserve le droit de modifier le parcours avant ou pendant l'événement en fonction de l'affluence, des conditions météorologiques, etc...

L'organisation du tournoi répond aux conditions d'organisation stipulées dans l'annexe 9 "Règlement des compétitions de Disc Golf" du règlement intérieur FFFD, puis du manuel compétition PDGA, et applique les dernières règles du jeu PDGA en vigueur.

### **Direction de Tournoi :**

Directeur de Tournoi : Romain Warembourg PDGA #73000 / 07.85.35.77.55

Co-Directeur de Tournoi : Tommy Landais PDGA #47779 / 06.26.78.19.76

Inscriptions : Olivier Mackowiak PDGA #43646 / 06.25.24.44.71

Adresse email : lesnordiscs@gmail.com

### **Format :**

Le tournoi se déroule sur 3 manches de 18 trous, 2 manches en shot gun le samedi et 1 manche en golf start le dimanche, avec une mort-subite le cas échéant. Il est interdit de s'échauffer sur le parcours dès lors que la manche 3 a débuté.

### **Carte de score :**

Le premier joueur de chaque groupe est chargé de prendre et de redonner les cartes de score à la table de notation. Cependant, tous les joueurs du groupe sont également responsables pour le retour des cartes de score dans les 30 mn après la fin de la manche (Règles PDGA, 805,02-G édition 2013). Alors assurez-vous que celles-ci ont été rapportées à temps.

### **Mort subite :**

La mort subite se jouera sur les trous 2, 17, et 5 puis "Closest to the pin" sur le trou 18.

### **Packages et récompenses :**

Chaque participant(e) amateur recevra un package dont la valeur (prix de vente) sera égale à au moins 100% du Droit d'Inscription Net, soit 20€ dans le cadre de cette compétition. Il n'y aura pas de récompenses pour les amateurs.

### **Payout :**

Pour les catégories Pro, dans chaque catégorie, 100% du Droit d'Inscription Net sera reversé en monétaire, soit 35€ par joueur dans le cas de cette compétition, à 40% des joueurs (arrondi au demi-joueur le plus proche).

### **Trophée :**

Les gagnant(e)s de chaque catégorie recevront un trophée.

# INSCRIPTIONS

Les inscriptions au tournoi se font sur Disc Golf Metrix <https://discgolfmetrix.com/1580383>

**La création d'un compte DG Metrix est obligatoire et gratuite.**

L'inscription d'un joueur est soumise aux conditions d'accès liées à son type de licence et son rating, tel que résumé ci-dessous :

Licences FFFD		Rating Minimum							
		MPO	FPO	MP40	MA1	FA1	MA40	MA50	Juniors
<b>Droits d'Inscription Brut</b>		<b>40 €</b>			<b>25 €</b>				<b>15 €</b>
<b>Phase 1</b> <i>1 semaine</i>	<b>Licence Disc Golf PDGA et complément Disc Golf.</b>	950	800	920	900	760	900	880	700
<b>Phase 2</b> <i>1 semaine</i>		900	750	880	880	700	880	860	Pas de minima
<b>Phase 3</b> <i>1 semaine</i>		Pas de minima							
<b>Phase 4</b> <i>1 semaine</i>	<b>Licence Disc Golf PDGA, complément Disc Golf et temporaire.</b>	Pas de minima							

## Ouverture des phases :

Phase 1 : Vendredi 15 Janvier 2021 à 20:00

Phase 2 : Vendredi 22 Janvier 2021 à 20:00

Phase 3 : Vendredi 29 Janvier 2021 à 20:00

Phase 4 : Vendredi 05 Février 2021 à 20:00

Date limite de demande d'une licence temporaire : Mercredi 3 Mars à 20:00

Date limite d'inscription hors phase : vendredi 12 Mars à 20 :00

L'inscription n'est validée qu'après le paiement des droits d'inscription au club organisateur et avant la fin de la phase. Si au terme d'une phase, une joueuse ou un joueur n'a pas effectué son paiement, il est automatiquement basculé(e) dans la phase suivante, ou en bas de la liste d'attente si celle-ci est ouverte.

Les compétitrices et compétiteurs fournissant une attestation de virement ou la copie d'un chèque avec attestation sur l'honneur, seront considéré(e)s comme ayant réglé.

A l'issue de cette période de 4 semaines, la ou le DT sera fixé(e) sur le nombre d'inscrits à son tournoi et pourra engager des frais liés à l'organisation ou aux packages en connaissance de cause. Les participantes et participants ne pourront alors plus être remboursé(e)s en cas d'annulation.

Autrement dit, **une joueuse ou un joueur payant son inscription après cette phase n'est pas garanti de bénéficier du même package que les autres participants.** La ou le DT pourra même décider de ne pas attribuer de package aux retardataires et aucun rabais sur le tarif d'inscription ne pourra être accordé. Les compétitrices et compétiteurs venant de la liste d'attente, auront 5 jours pour régler les droits d'inscription.

**Païement des inscriptions par virement bancaire :**

IBAN FR76 1670 6000 7116 5262 2940 672

Code BIC / code SWIFT AGRIFRPP867

Domiciliation : CR NORD DE FRANCE AGENCE D'AUBIGNY

ASSOC. LES NORDISCS

60 RUE ROGER SALENGRO

62160 BULLY LES MINES

Libellé : NT2021 – Nom du (ou des) Joueur(s)

Il est possible de faire parvenir, à l'organisateur, un avis de virement.

**Païement des inscriptions par chèque :**

À l'ordre des Nordiscs, à envoyer à : Olivier MACKOWIAK  
449 rue du pré  
62131 Drouvin le Marais

Il est possible de faire parvenir, à l'organisateur, une copie du chèque et une attestation sur l'honneur d'envoi du chèque.



## CERTIFICAT MEDICAL

Pour les demandes de licences temporaires, voici un certificat type à faire remplir par votre médecin avec la case compétition impérativement cochées et datant de moins d'1 an.

### Certificat Médical

Je soussigné (e) Docteur .....,  
certifie avoir examiné Mr, Mme, Mlle ....., né (e) le ...../...../.....,  
et n'avoir constaté aucune contre-indication à la pratique des **Activités Sportives**,

- en loisir
- en compétition

Nombre de cases cochées : \_\_

**Fait à**

**Cachet du médecin**

(avec N° d'Ordre)

**Signature**

**Date**

# PROGRAMME

## Vendredi 12 mars :

10h – Ouverture du QG et début des inscriptions  
14h – Ouverture du parcours pour reconnaissance

## Samedi 13 mars :

07h00 – Inscriptions  
07h45 – Fin des inscriptions  
08h00 – Cérémonie d'ouverture (Meeting des joueurs)  
08h45 – Départ 1<sup>ère</sup> manche  
13h30 – Cartes des scores (horaire estimé)  
13h45 – Départ 2<sup>ème</sup> manche (horaire estimé)

L'organisation se réserve le droit de modifier l'horaire du début de la manche 2.

19h00 – Fermeture du QG

## Dimanche 14 Mars :

06h45/9h00 – Petit déjeuner  
08h00 – Départ du premier groupe pour la 3<sup>e</sup> manche (Il est interdit de s'échauffer sur le parcours à partir de cet horaire).  
15h30 – Remise des récompenses (horaire estimé)

Merci de vérifier aussi le programme affiché à l'accueil pour toute information mise à jour pendant le tournoi.





## ORGANISATION ANNEXE

Pour l'ensemble des réservations des éléments annexes, un lien vers formulaire sera envoyé à tous les participants et disponible sur Disc Golf Metrix le 30 Janvier 2021, soit le lendemain de l'ouverture de la 3<sup>e</sup> phase. Pour chaque réservation, un courriel de confirmation, provenant de l'organisation, vous informera de la disponibilité des hébergements et repas. Une fois cette confirmation reçue, le règlement est attendu sous 72h. Passé ce délai, en cas de liste d'attente, la réservation sera annulée.

### **Hébergement :**

Sur « Le Bon Coin » : suivre [ce lien](#) ou [ici](#)

Sur AirBNB : suivre [ce lien](#)

Sur Gites de France : suivre [ce lien](#)

### Déjeuners :

Les formules déjeuners pour samedi et dimanche sont au tarif de 7€ et comprennent sandwichs + dessert + boisson + café.

### Dîners :

Le dîner du vendredi et samedi soir sont tous les deux au tarif de 12€.

Ils comprendront plat, dessert et boissons.

**Vendredi soir :** « Barbeuc » avec Double brochette poulet avec accompagnements légumes.

**Samedi soir :** « Friterie » avec frites + Merguez ou Saucisse + fricadelle.

Pour toutes les formules, nous ne pourrons garantir aucune réservation après le 25 Avril 2020.

### **Jeux annexes :**

#### Closest :

Le tarif est de 2€ par personne. Les trous 8 et 17 sont mis en jeu sur l'ensemble de la compétition, il y aura 2 grand gagnants, les 2 plus proches au meilleur des 3 manches. Les 2<sup>e</sup> et 3<sup>e</sup> de chaque trou seront récompensés. Les récompenses se font en lots ou bons d'achat, et la valeur de ceux-ci dépendra du nombre d'inscrits.

#### Ace :

Le tarif est de 2€. Les joueuses ou joueurs qui feront un ace recevront un lot ou un bon d'achat, et la valeur de ceux-ci dépendra du nombre d'inscrits.

## SPECIFICITES DES TROUS

TROU	PAR	DISTANCE	SPECIFICITES
1	4	139 m	Mandatory gauche de l'arbre. Si miss mando => Drop zone Hors limite : toutes parties asphaltés à droite et drapeaux sur la gauche.
2	3	69 m	Hors limite : les arbres sur la gauche et derrière le panier.
3	3	90 m	Hors limites : drapeaux sur la droite, gauche et derrière le panier.
4	4	128 m	Hors limites : sur la droite drapeaux trottoir OB et derrière le panier.
5	3	63 m	Mandatory gauche de l'arbre. Hors limites : drapeau gauche droite et derrière le panier.
6	3	94 m	Hors limites : drapeaux sur la droite, gauche et derrière le panier.
7	4	150 m	Hors limites : drapeaux gauche
8	3	80 m	Hors limites : drapeaux gauche
9	3	97 m	Hors limites : Chemin droite
10	3	90 m	Hors limites : Bush sur la gauche
11	3	77 m	Hors limites : derrière le panier
12	3	97 m	Hors limites : le cratère.
13	3	85 m	Hors limites : Bush
14	4	113 m	Hors limites : chemin droite. Triple Mando : si miss mando Drop zone.
15	4	115 m	Hors limites : droite et derrière le panier.
16	3	82 m	Double Mandatory : si miss mando drop zone Hors limites : drapeaux
17	3	75 m	Mandatory gauche premier arbre. Hors limites : gauche droite derrière le panier.
18	3	60 m	Hors limites : droite et derrière le panier.
Total	59	1704 m	

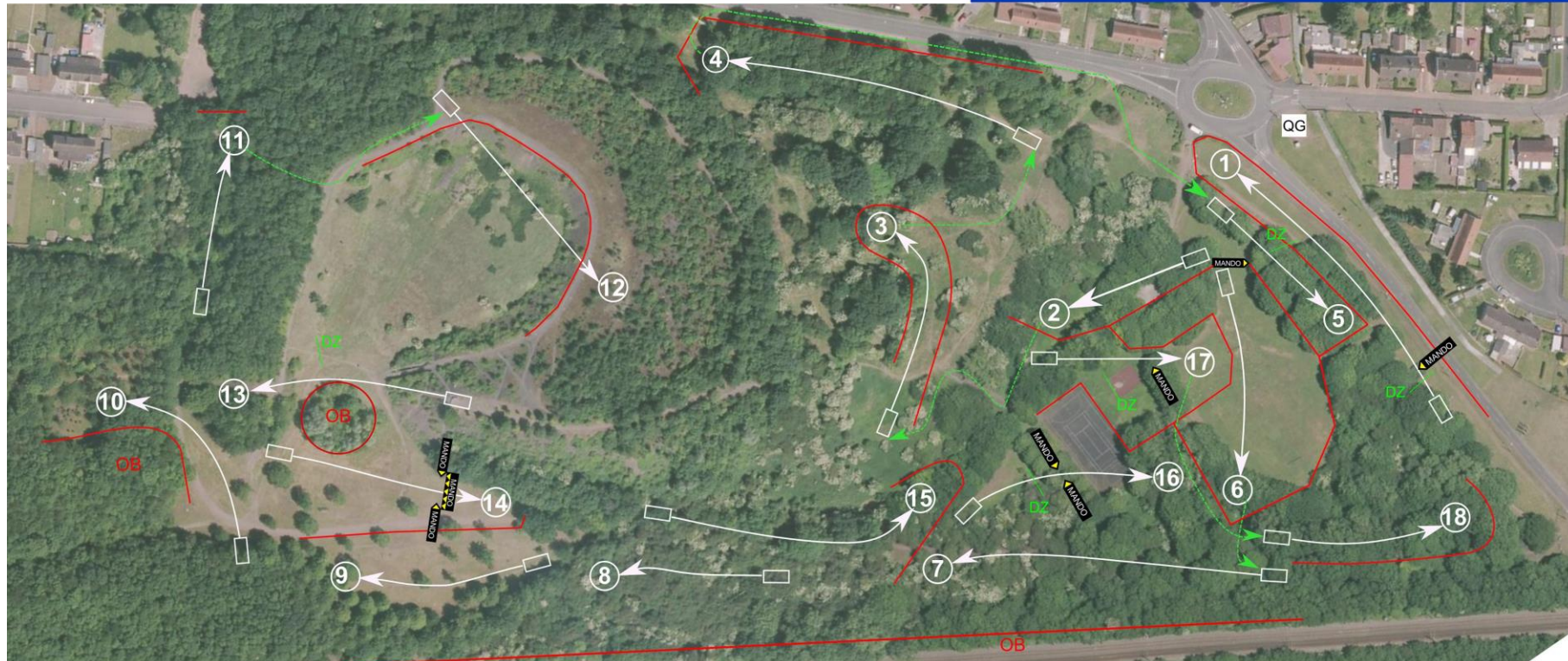
Les plans « trou par trou » seront disponibles dès que possible, lors de la prochaine mise à jour de ce livret.

# NATIONAL TOUR 2021 DISC GOLF



## National Tour FFFD 2021 #2 Bully-les-Mines by Latitude 64

13 & 14 Mars 2021  
Bully-les-Mines (62)



<p>Au ras des paquerettes #1 Distance 140m P 4</p>	<p>L'arbre fatal #2 Distance 69m P 3</p>	<p>Tout en haut de ch'terril #3 Distance 90m P 3</p>	<p>The snake #4 Distance 128m P 4</p>	<p>Vient M'chercher #5 Distance 63m P 3</p>	<p>La lucarne #6 Distance 94m P 3</p>	<p>Le couloir de la mort #7 Distance 150m P 4</p>	<p>Le chemin de fer #8 Distance 80m P 3</p>	<p>Le 97m haies #9 Distance 97m P 3</p>
<p>L'épingle #10 Distance 90m P 3</p>	<p>Le couloir du temps #11 Distance 77m P 3</p>	<p>T'as l'bras ? #12 Distance 97m P 3</p>	<p>Le compas dans l'oeil #13 Distance 85m P 3</p>	<p>La triple peine #14 Distance 113m P 4</p>	<p>Virage imminent #15 Distance 115m P 4</p>	<p>Le jugement dernier #16 Distance 82m P 3</p>	<p>L'arrivée en beauté #17 Distance 75m P 3</p>	<p>Alcatraz #18 Distance 60m P 3</p>