

Hull 1
Par 3
130m

ob

ob

ob

ob

DZ

ob

63

Vanlig OB regel. DZ om du ikke kommer fram til fairway.
OBS! Om du kaster mot veien ROP FOOORE!

Hull 2
Par 3
58 meter



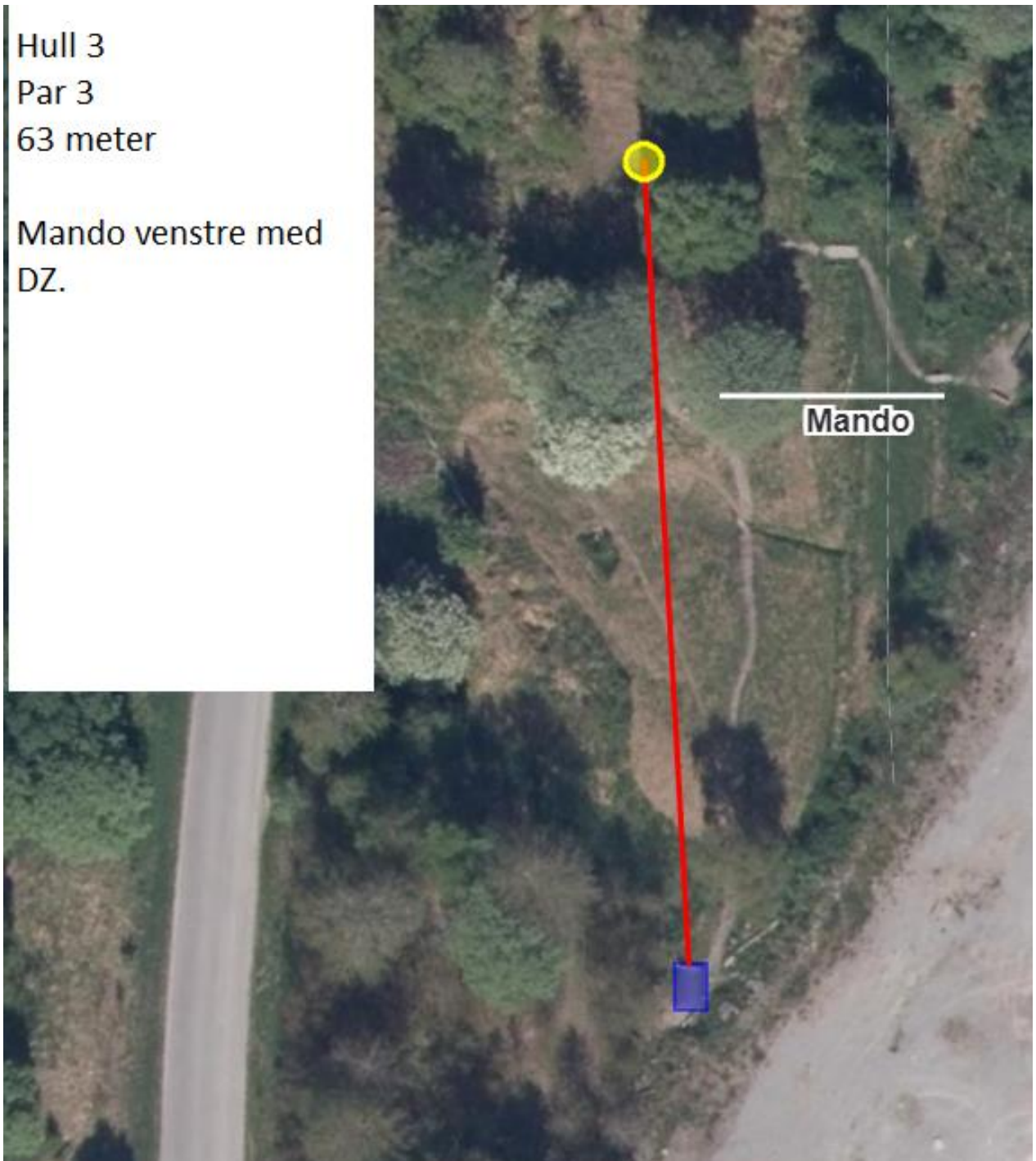
Mando

Trippelmando med
DZ.
Vær oppmerksom på
spillere på hull 3.



Hull 3
Par 3
63 meter

Mando venstre med
DZ.



Hull 4
Par 3
78 meter

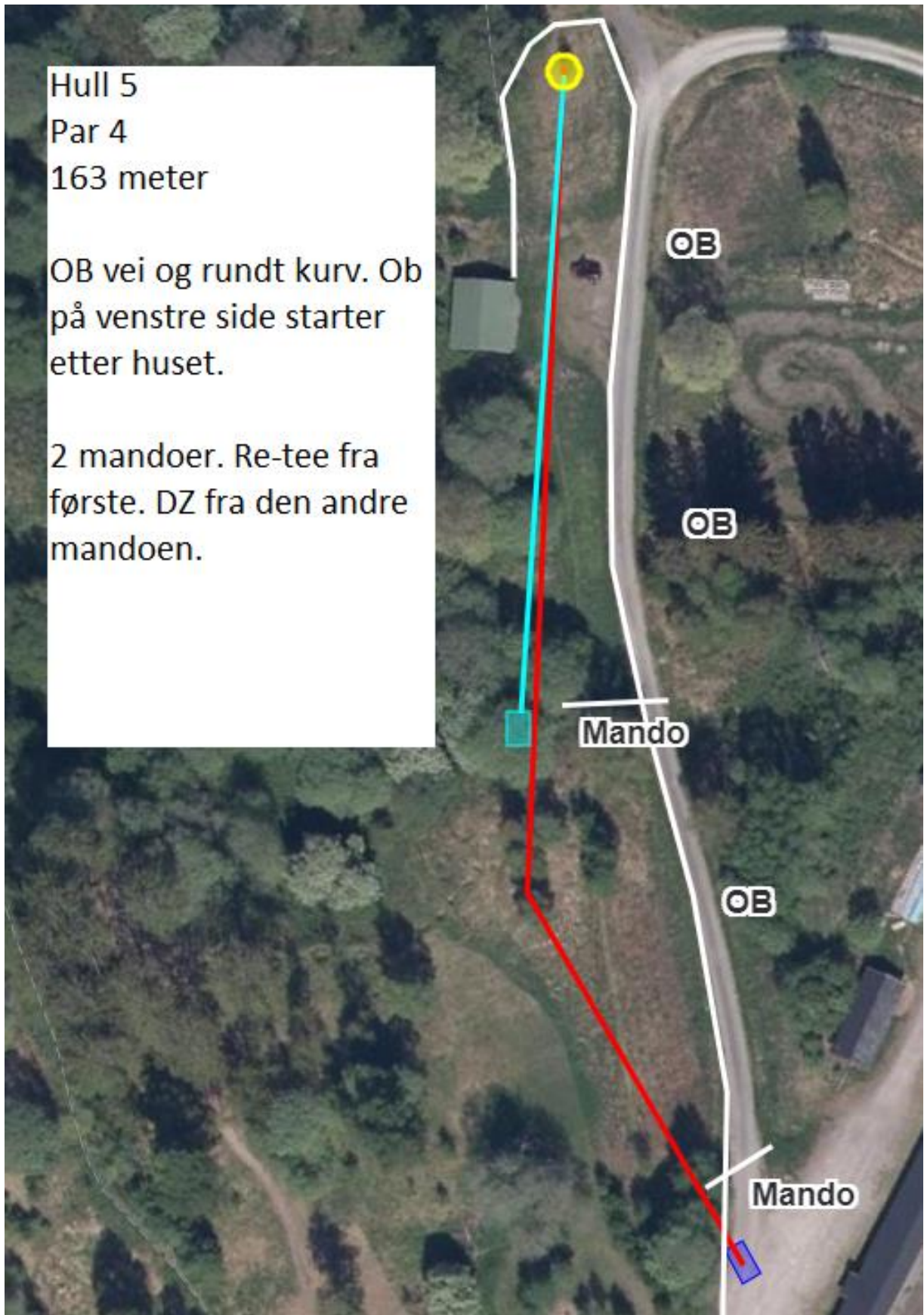
2 gode områder. Om du ikke lander god så går du på DZ. Etterpå spilles vanlig OB regel.
Mandobom gir også kast fra DZ.



Hull 5
Par 4
163 meter

OB vei og rundt kurv. Ob på venstre side starter etter huset.

2 mandoer. Re-tee fra første. DZ fra den andre mandoen.



Hull 6
Par 3
118 m

OB hele venstre
side.

Vis hensyn for
turgåere.



Hull 7

Par 3

89 meter

PS! Blind kurv
så sjekk om det
er klart!

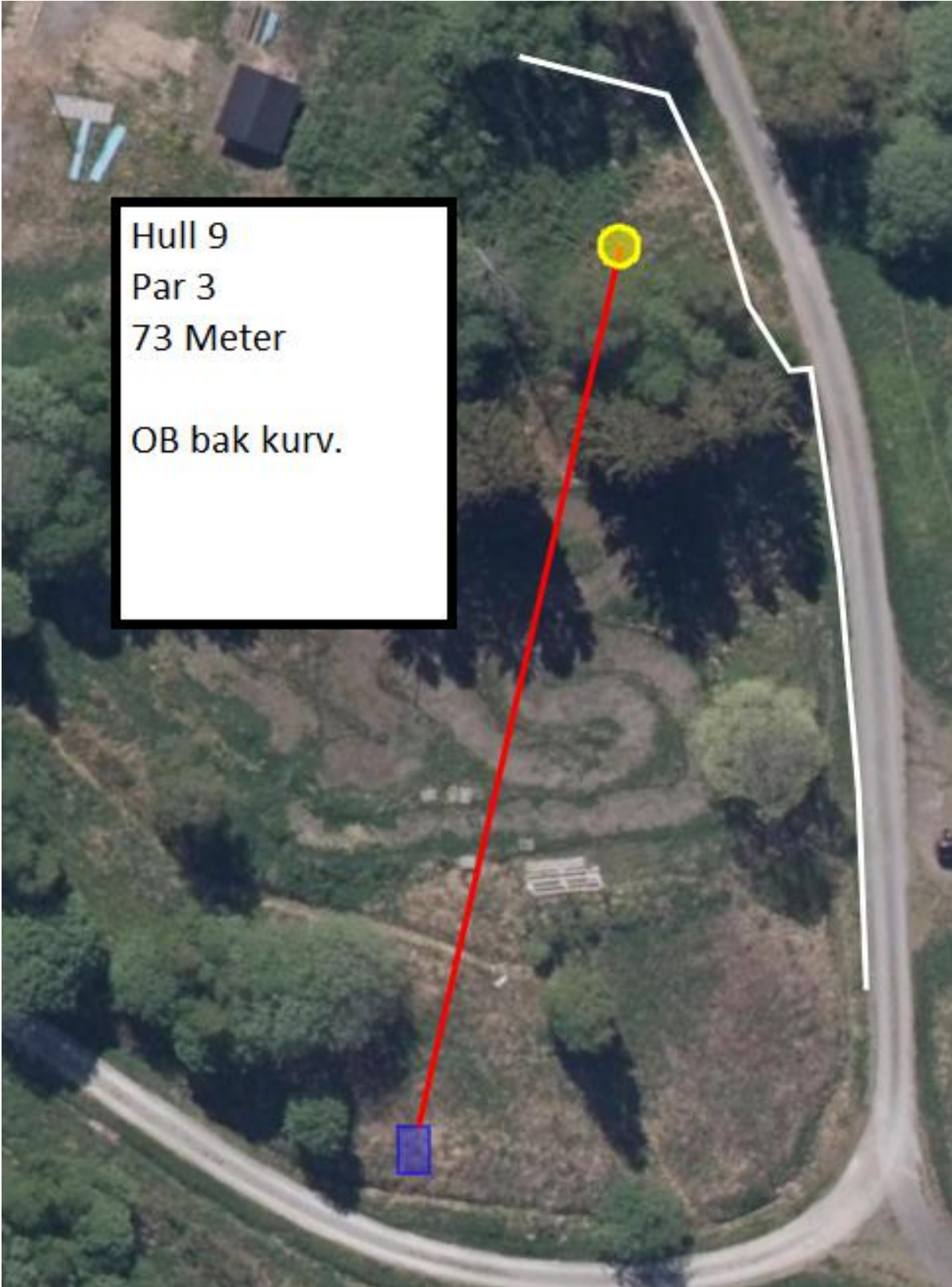


Hull 8
Par 3
83 meter

3 gode områder. Vanlig OB
regel fra alle områdene.

Vær varsom på turgåere!





Hull 9
Par 3
73 Meter
OB bak kurv.

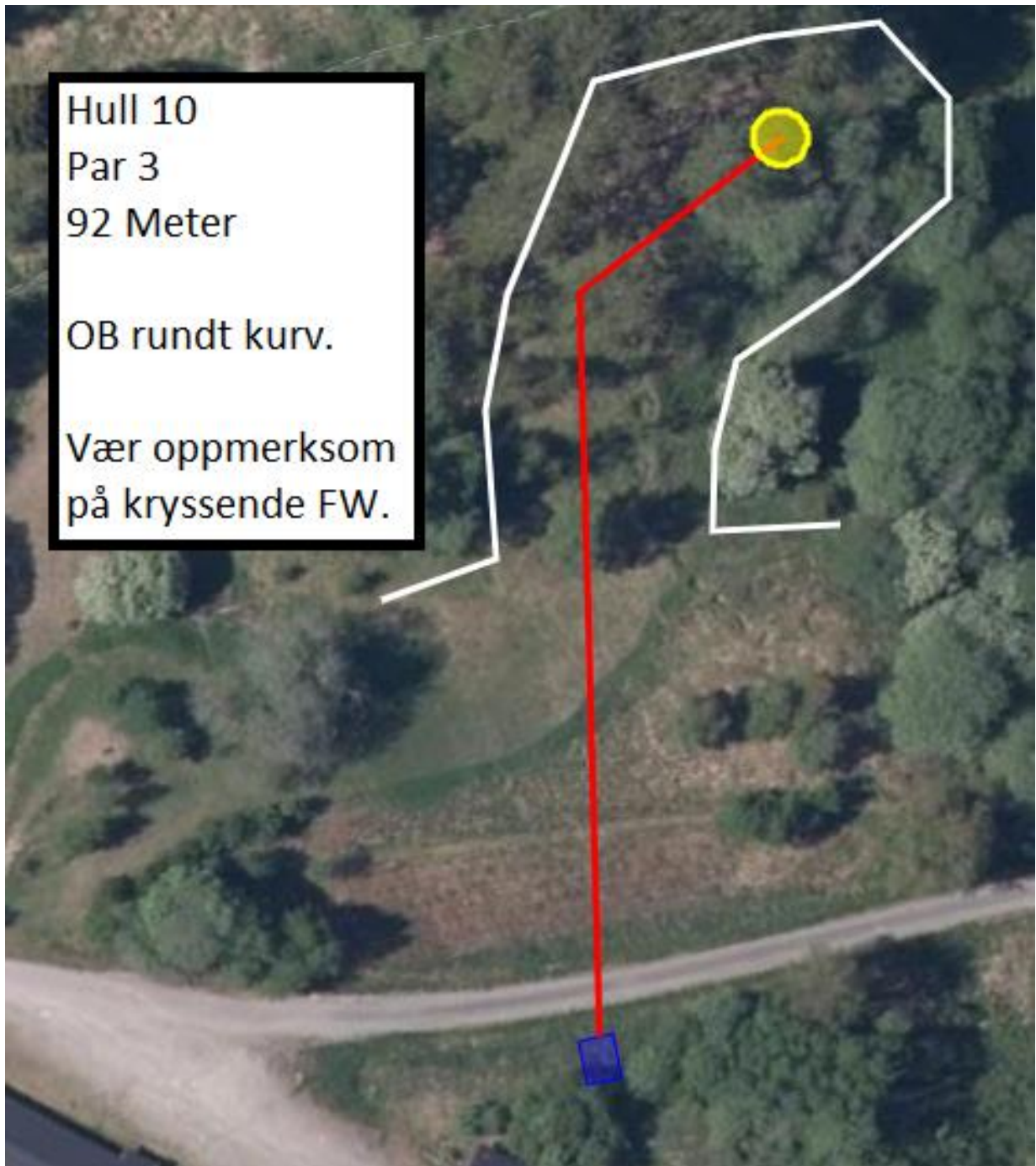
Hull 10

Par 3

92 Meter

OB rundt kurv.

Vær oppmerksom
på kryssende FW.





Hull 11
Par 3
92 Meter

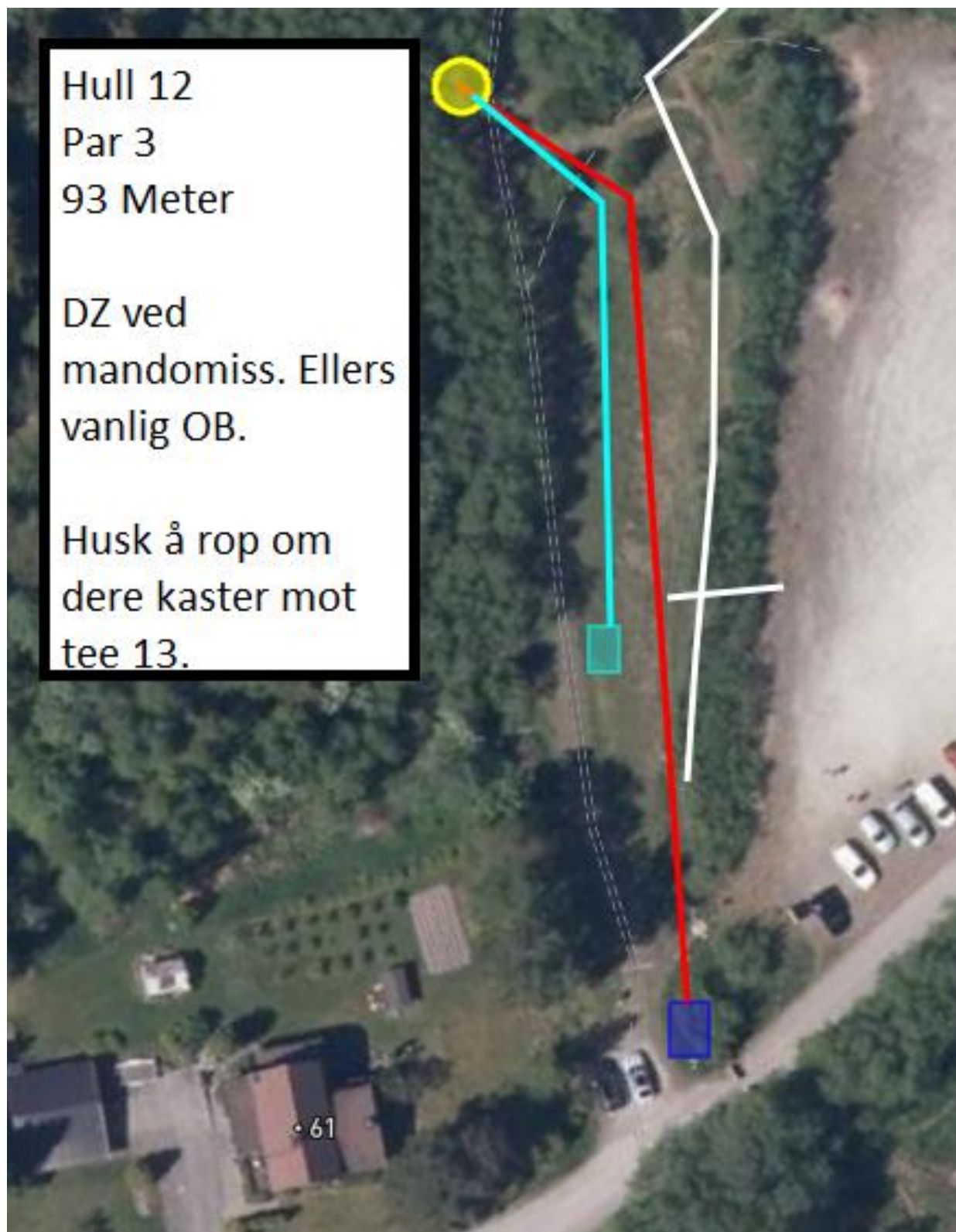
OB øy med DZ etter
kast 1. Fra kast to
gjelder vanlig OB
regel.

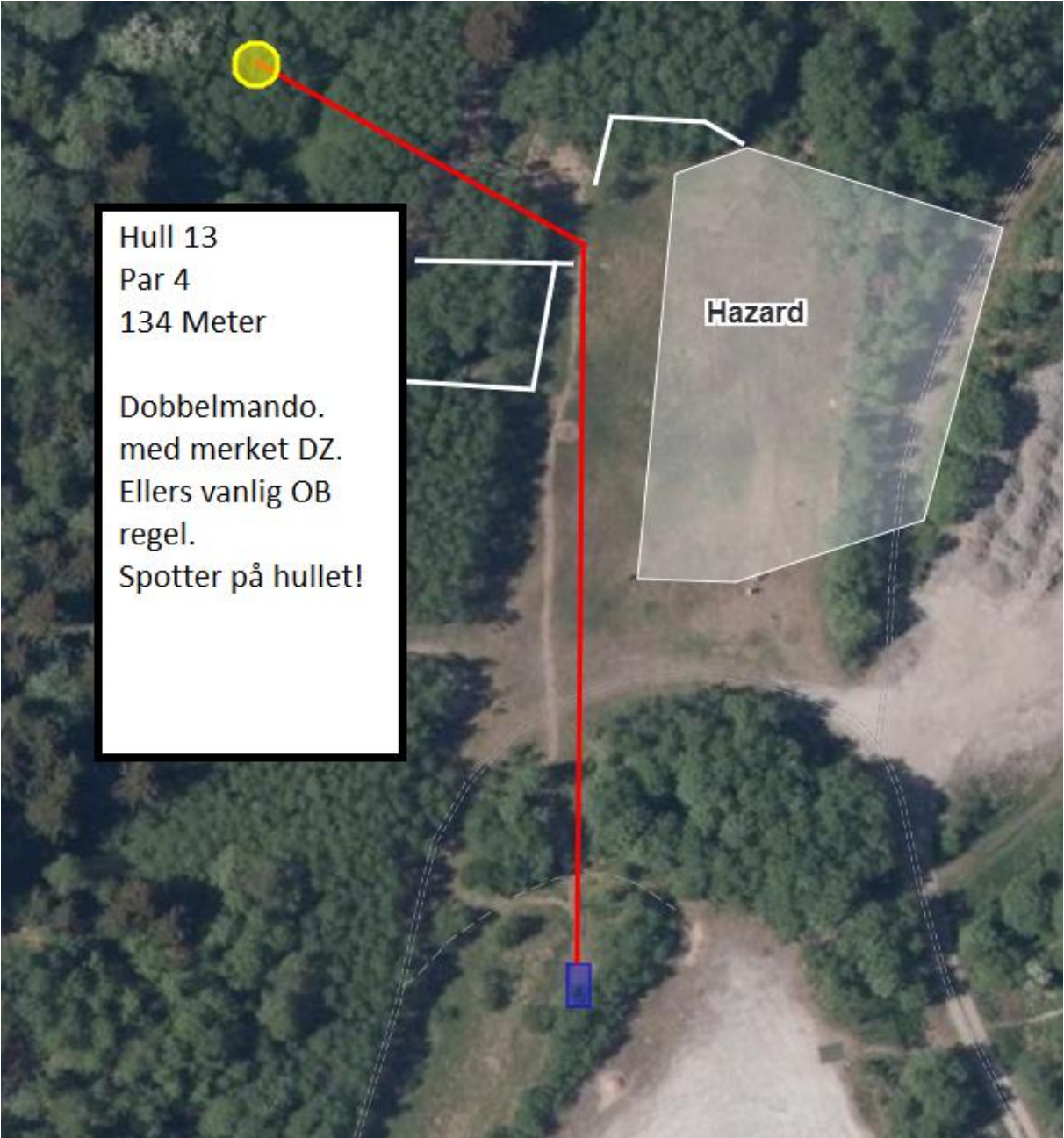
PS! Etter hull 11 er det ca 300 meter å gå til neste hull.

Hull 12
Par 3
93 Meter

DZ ved
mandomiss. Ellers
vanlig OB.

Husk å rop om
dere kaster mot
tee 13.





Hull 13
Par 4
134 Meter

Dobbelmando.
med merket DZ.
Ellers vanlig OB
regel.
Spotter på hullet!

Hazard

Hull 14

Par 3

62 meter

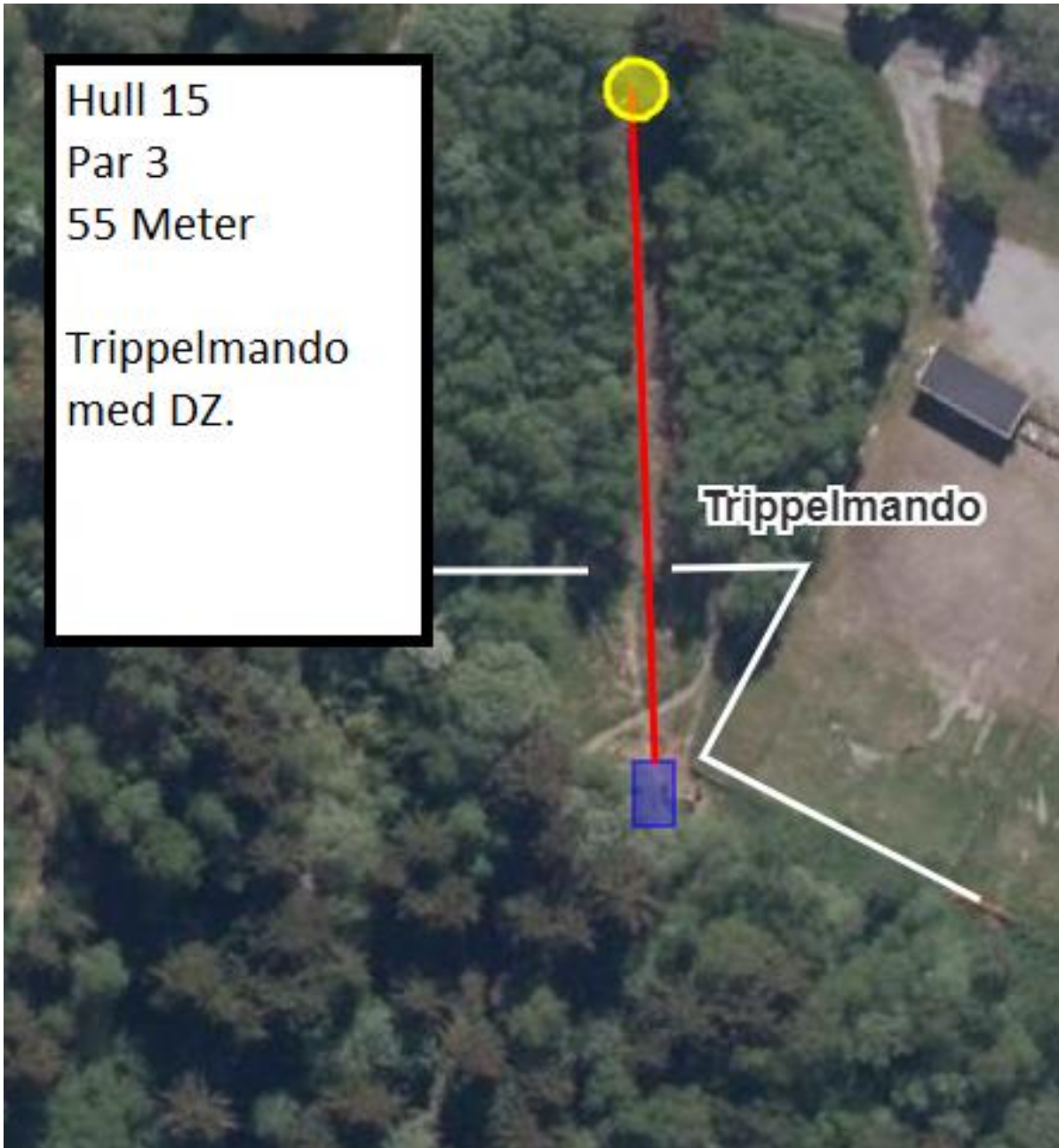
Pass på at folk har
puttet ferdig!



Hull 15
Par 3
55 Meter

Trippelmando
med DZ.

Trippelmando



Hull 16

Par 4

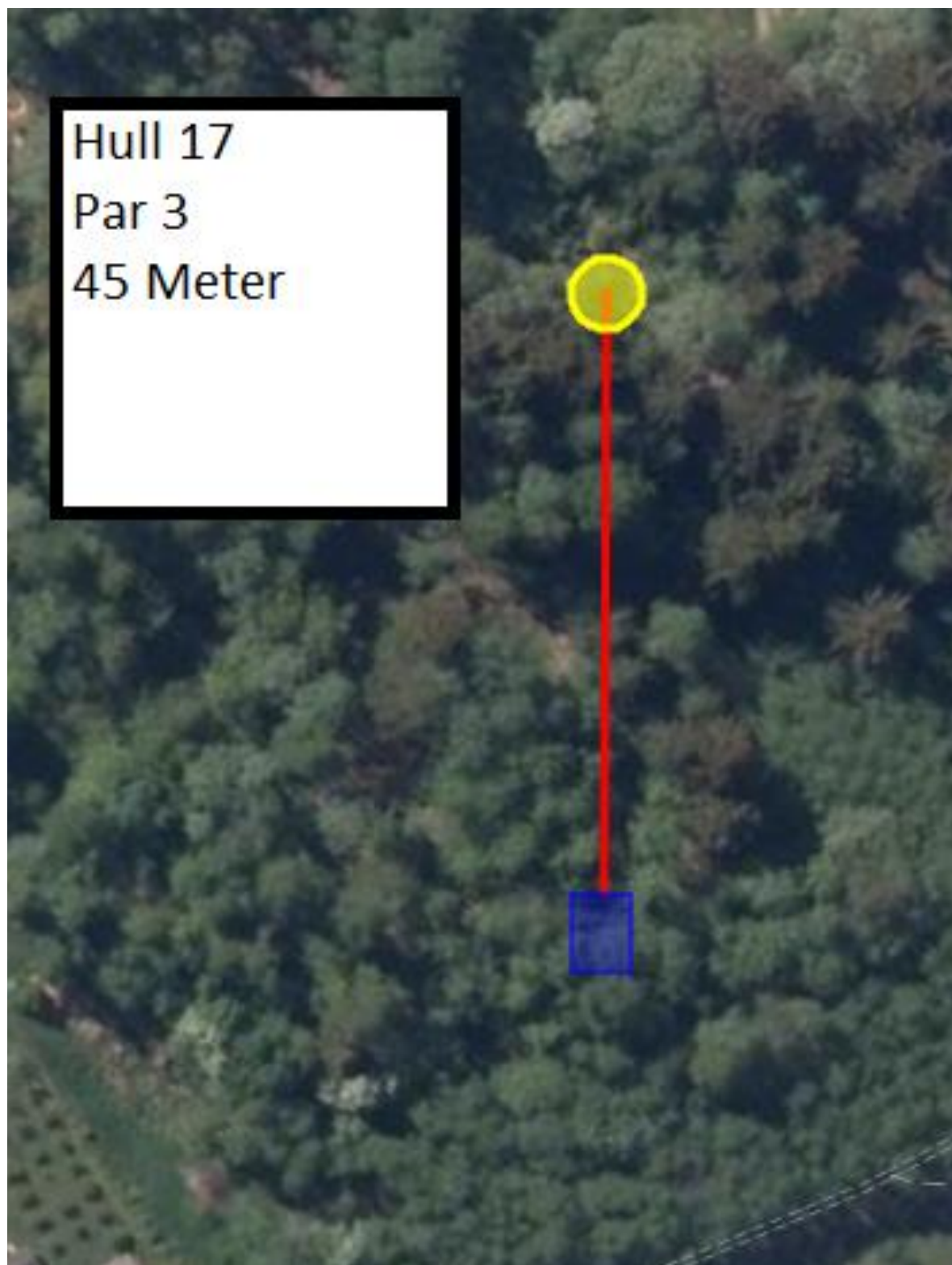
100 m

Mando venstre
med re-tee.

Vær varsom for
hull 17.



Hull 17
Par 3
45 Meter





Hazard

Hull 18
Par 4
134 Meter

Hazardområdet er i spill.

Vær oppmerksom på trafikk fra hull 13.

Lengde: 134,6 m