

2020 FORRAMÓTIÐ

Gufunesvelli

12.-13.september 2020

Handbók keppenda

Mótstjórar-aðstoðarmótstjórar: Dagur
Ammendrup, Guðrún Fjóra, Friðrik Snær,
Ólafur Haralds, Aron Morthens, Bjarki
Freyr og Sturla Már.

Hægt er að hafa samband í gegnum
facebook síðu FGR eða e-mail:
motastjorn@fgr.is





Keppt er í eftirtöldum flokkum:

Opnum meistaraflokki (MPO) - Bláir

Meistaraflokki kvenna (FPO) - Bláir

Stórmeistaraflokki 40+ (MP40) - Bláir

Stórmeistaraflokki 50+ (MP50) - Bláir

Almennum flokki kvenna 1 (FA1) - Hvítir

Almennum flokki 1 (MA1) - Bláir

Almennum flokki kvenna 2 (FA2) – Rauðir

Almennum flokki 2 (MA2) – Bláir

Almennum flokki 3 (MA3) – Hvítir

Ungmennaflokki ≤18(MJ≤18) - Bláir

Ungmennaflokki ≤12 (MJ≤12) – Rauðir

Fyrirkomulag

Vegna COVID-19 verða gerðar tilskyldar ráðstafanir til að takmarka mögulegar smitleiðir. Keppendur eru beðnir að gæta hreinlætis og virða óskir samkeppenda um fjarlægðarmörk á og við mótsstað.

Einnig byðjum við keppendur að sleppa matvælum sem innihalda hnetur þar sem keppandi er með hnetuofnæmi.

Föstudagurinn 11.september

Innskráning og afhending leikmannapakka í Hlöðunni í Gufunesbæ milli 19:30-22:00

Laugardagurinn 12 september.

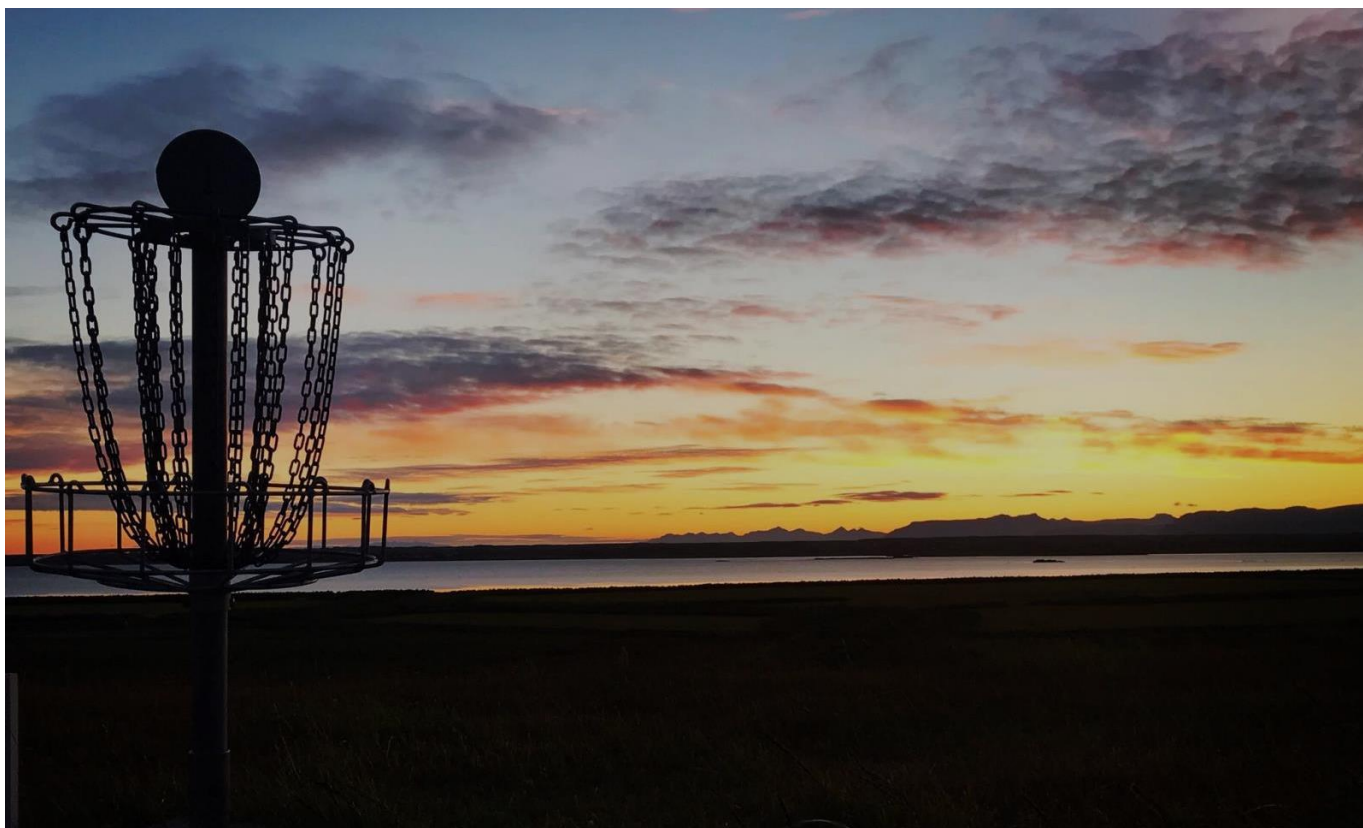
Verður leikinn einn 18 brauta hringur á Gufunesvelli. Fyrsti rástími er kl 09:00.

Sunnudagurinn 13.september.

Verður leikinn einn 18 brauta hringur á Gufunesvelli. Fyrsti rástími kl. 09.00.

Áætluð Verðlaunaafhending kl 17:00

Verður bæði fyrir Þorramótið og Íslandsbikarinn í Hlöðunni í Gufunesbæ.



Aðrar upplýsingar:

Mikilvægt er að þátttakendur tilkynni sig með innskráningu fyrir tilsettan tíma. Það er til að tryggja að viðkomandi mæti til leiks og að ekki þurfi að grípa tilráðstafana á síðustu stundu vegna niðurröðunar í ráshópa.

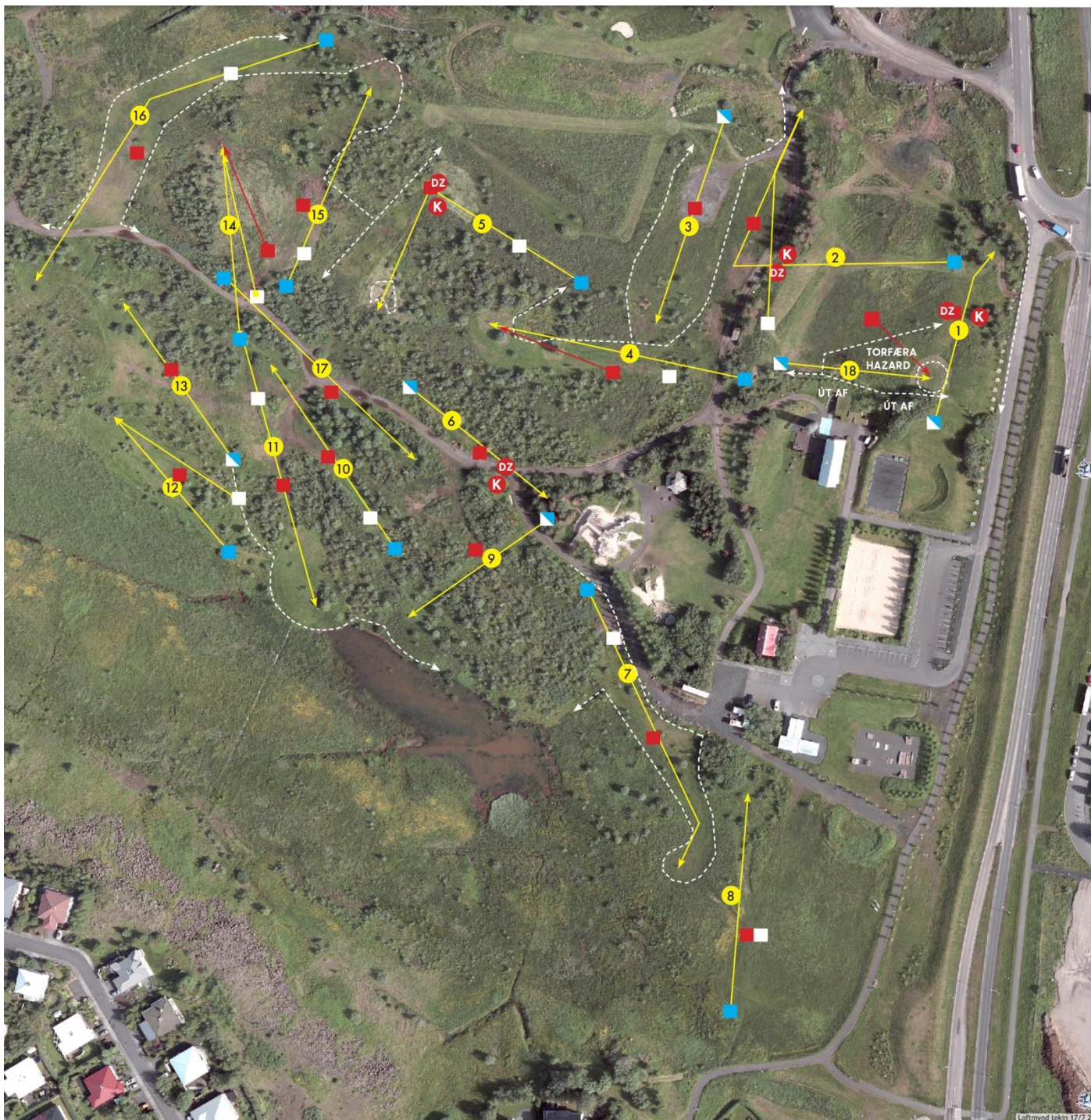
Þátttakendur eru því beðnir að tilkynna sig til mótstjóra minnst 30 mínútum fyrir rástíma sinn. Innskráning á staðnum eða með samtali/skilaboðum til mótstjóra.

Forföll tilkynnist til mótstjóra um leið og þau eru ljós.

Spotterar verða á vellinum til að aðstoða keppendur.

Meðan á hringjum stendur verður keppt í CTP á braut 9 , lengsta púttið á braut 11 og ásakeppni á 18 braut, sérstök verðlaun veitt fyrir það.

Spilað er eftir PDGA reglum og er meðal annars bannað að reykja, veipa , nota fíknefni og drekka áfengi.



Vallarmörk og torfæurur:

Vallarmörk eru víðast merkt með hvítum kaðli. Einhver hluti disks þarf að vera fyrir innan línuna til að teljast inná. Á 18. braut eru bæði torfæra og vallarmörk skilgreind með sömu línu að hluta. Fari diskur út af hægra megin brautar gilda venjulegar vallarmarkareglur og legan merkt þar sem diskur var síðast inni á vellinum. Torfæran er ekki utan vallar og færir því legan inn í torfæruna þar sem það á við. Lendi diskur í torfæru er honum kastað þaðan sem hann staðnæmdist, með einu víti. Allar mandó stangir eru með merktan kaðal á jörðinni þar sem afmarkar hvort spilari hafi misst mandó eða ekki.

2020
ÞORRAMÓTIÐ

PAR
3

1

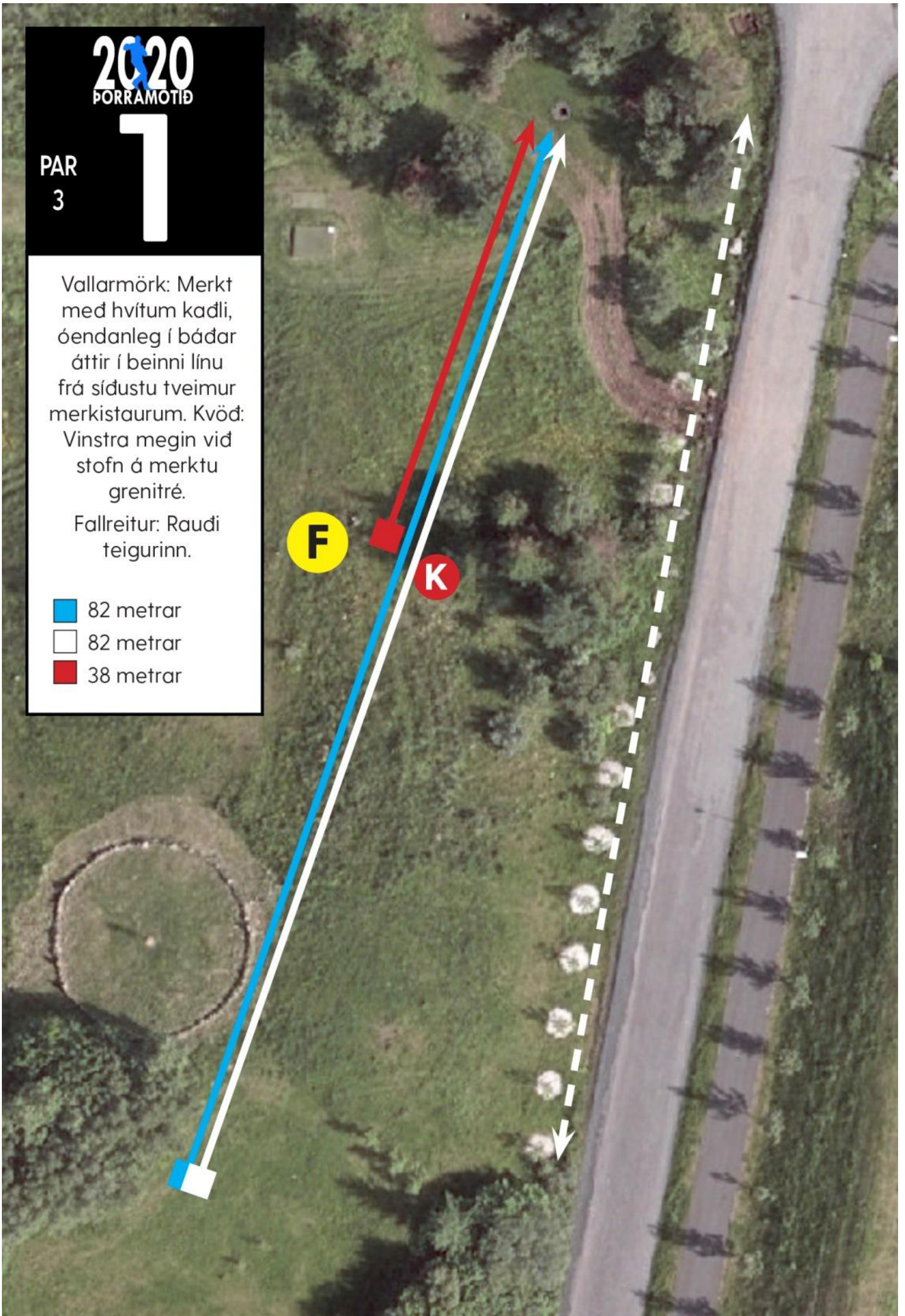
Vallarmörk: Merkt með hvítum kadli, óendanleg í báðar áttir í beinni línu frá síðustu tveimur merkistaurum. Kvöð: Vinstra megin við stofn á merktu grenitré.

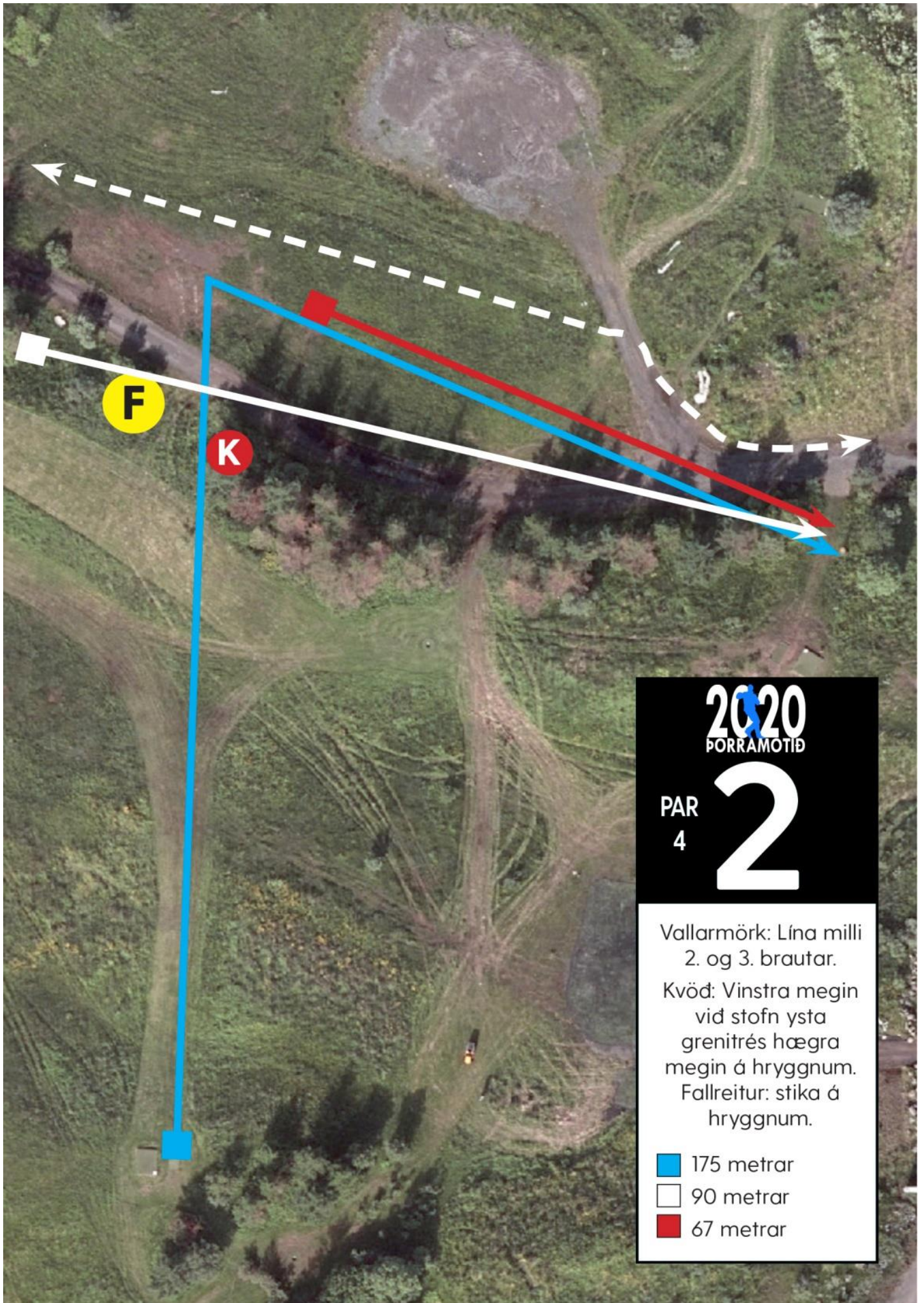
Fallreitir: Raudi teigurinn.

-  82 metrar
-  82 metrar
-  38 metrar

F

K





2020
ÞORRAMOTIÐ

PAR
4

2

Vallarmörk: Lína milli
2. og 3. brautar.

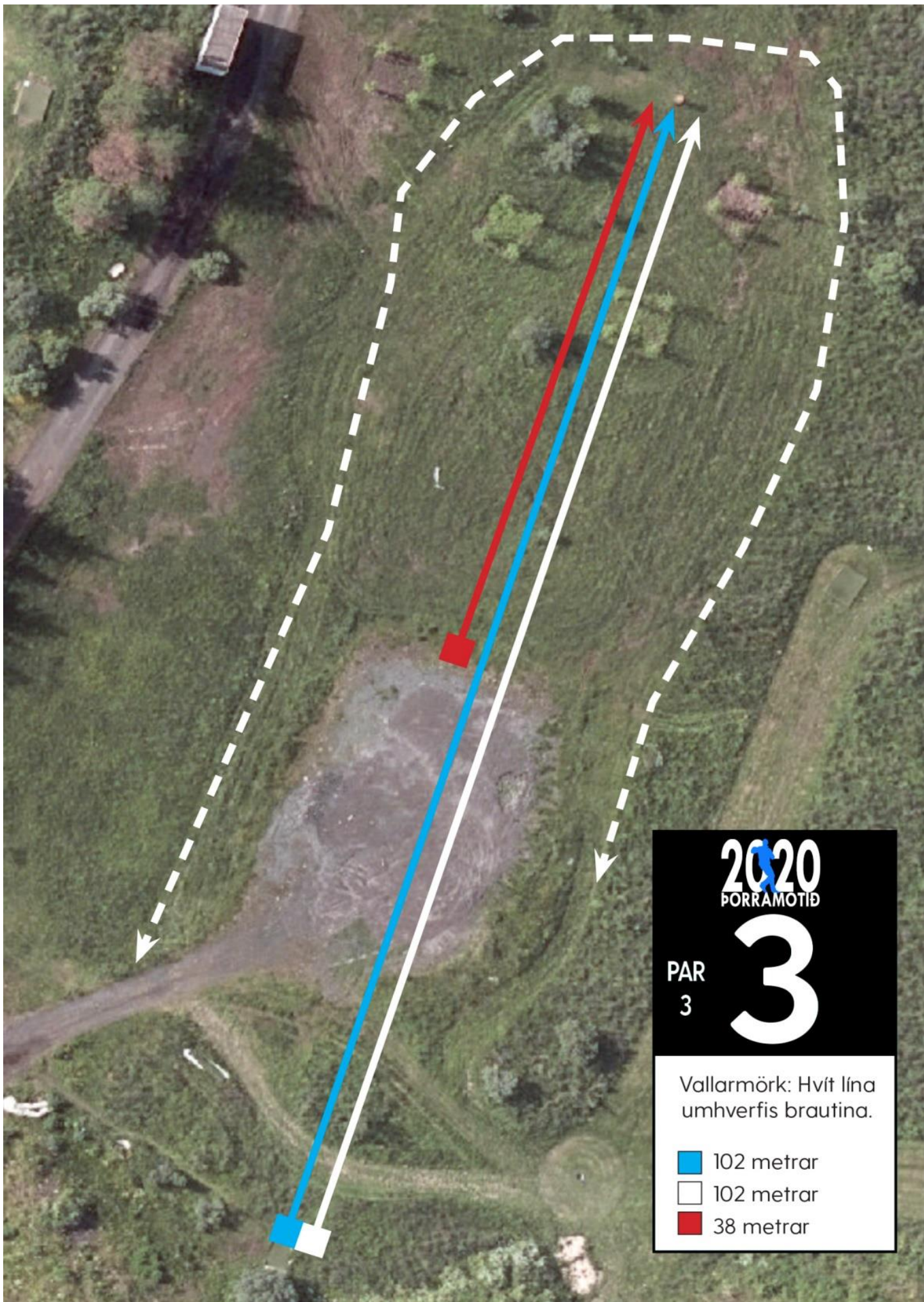
Kvöd: Vinstra megin
vid stofn ysta
grenitrés hægra
megin á hryggnum.

Fallreitir: stika á
hryggnum.

■ 175 metrar

□ 90 metrar

■ 67 metrar



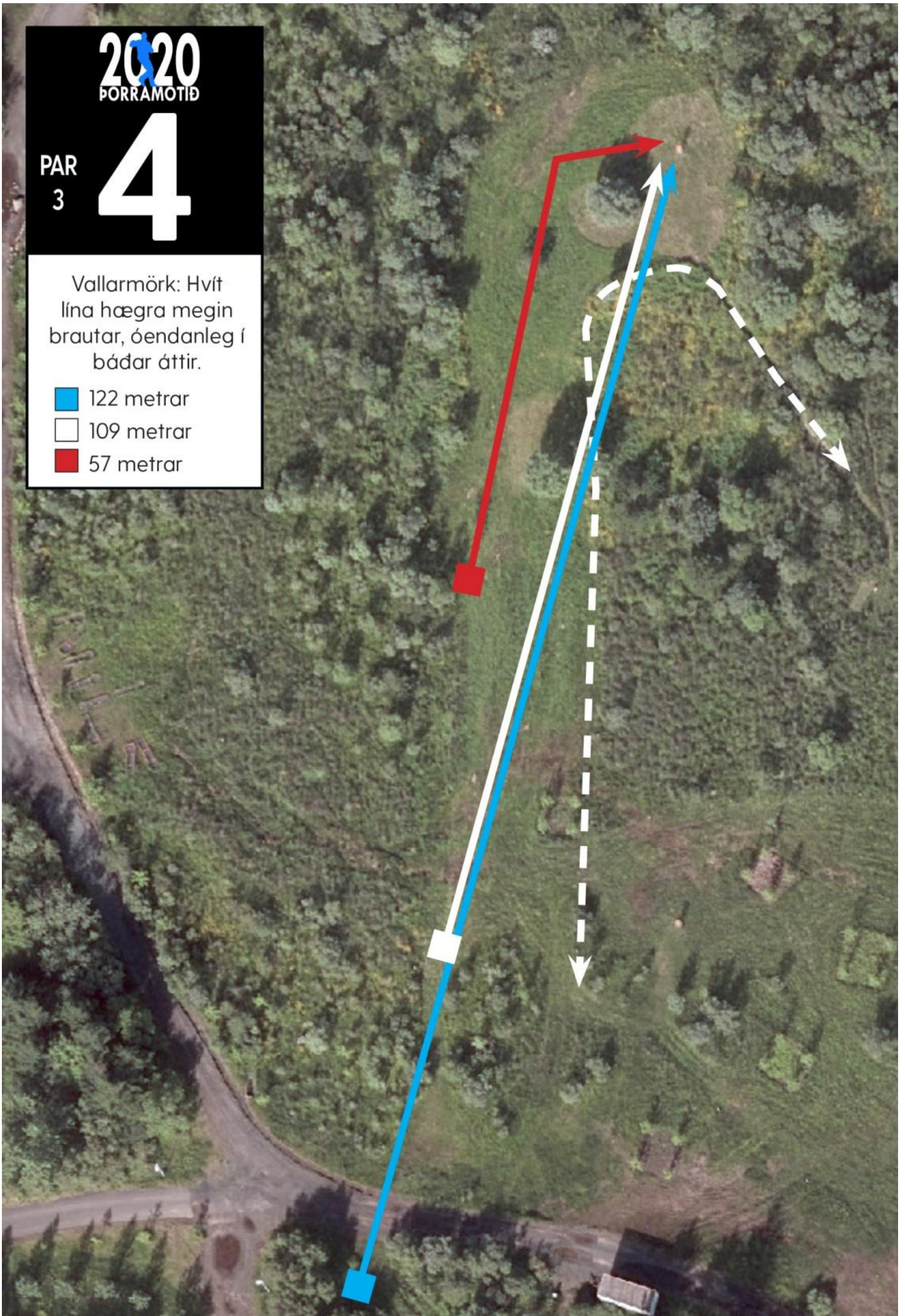
2020
ÞORRAMÓTIÐ

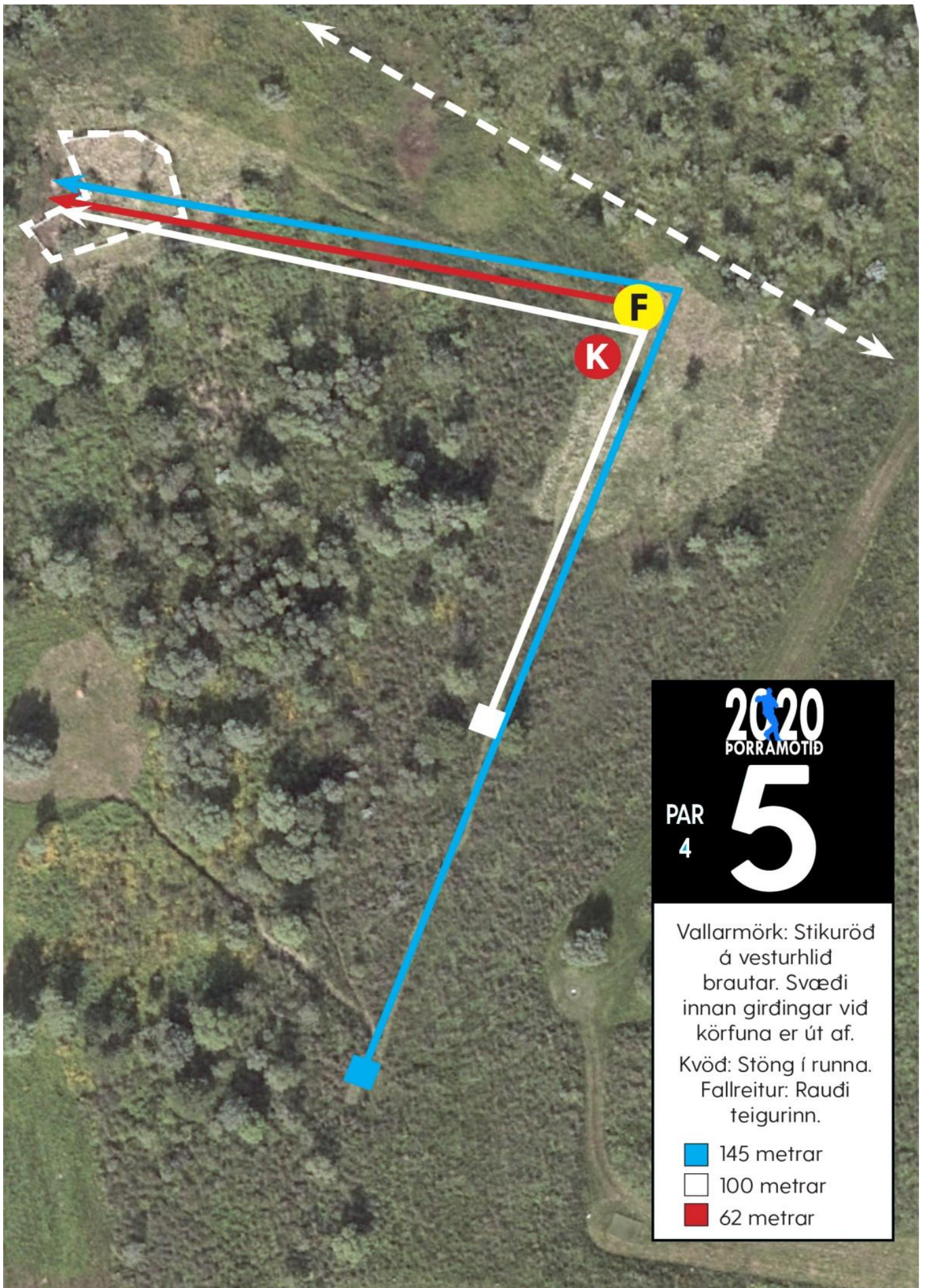
PAR
3

4

Vallarmörk: Hvít
lína hægra megin
brautar, óendanleg í
báðar áttir.

- 122 metrar
- 109 metrar
- 57 metrar





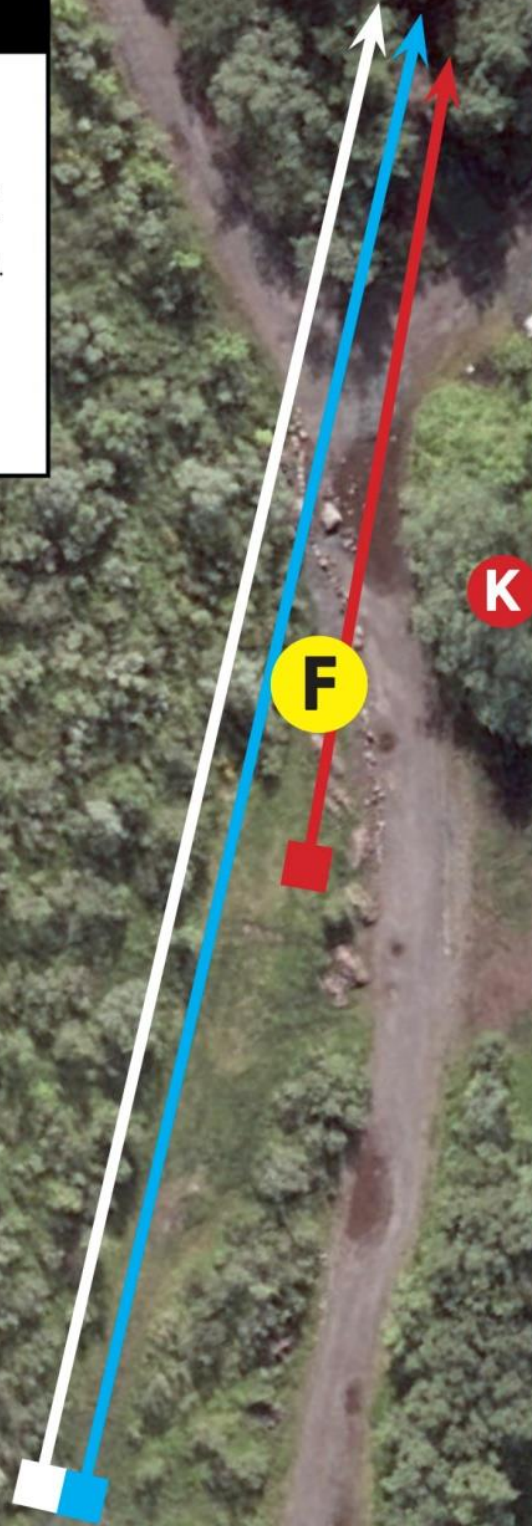
2020
ÞORRAMOTIÐ

PAR
3

6

Kvöð: Vinstra
megin við merkt
tré á hægri hönd.
Fallreitir: Merktur
reitir við vegbrún.

-  78 metrar
-  78 metrar
-  47 metrar



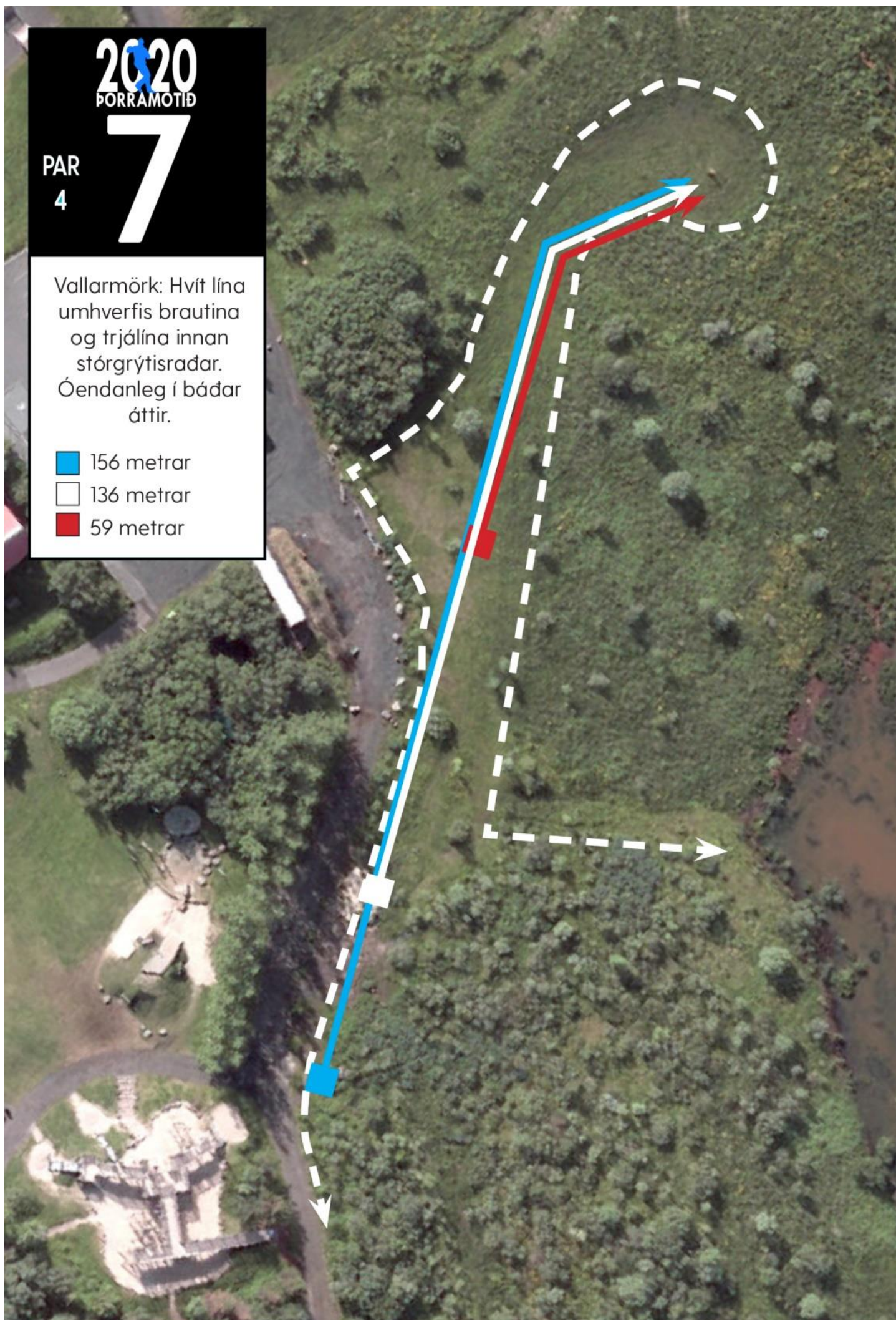
2020
ÞORRAMÓTIÐ

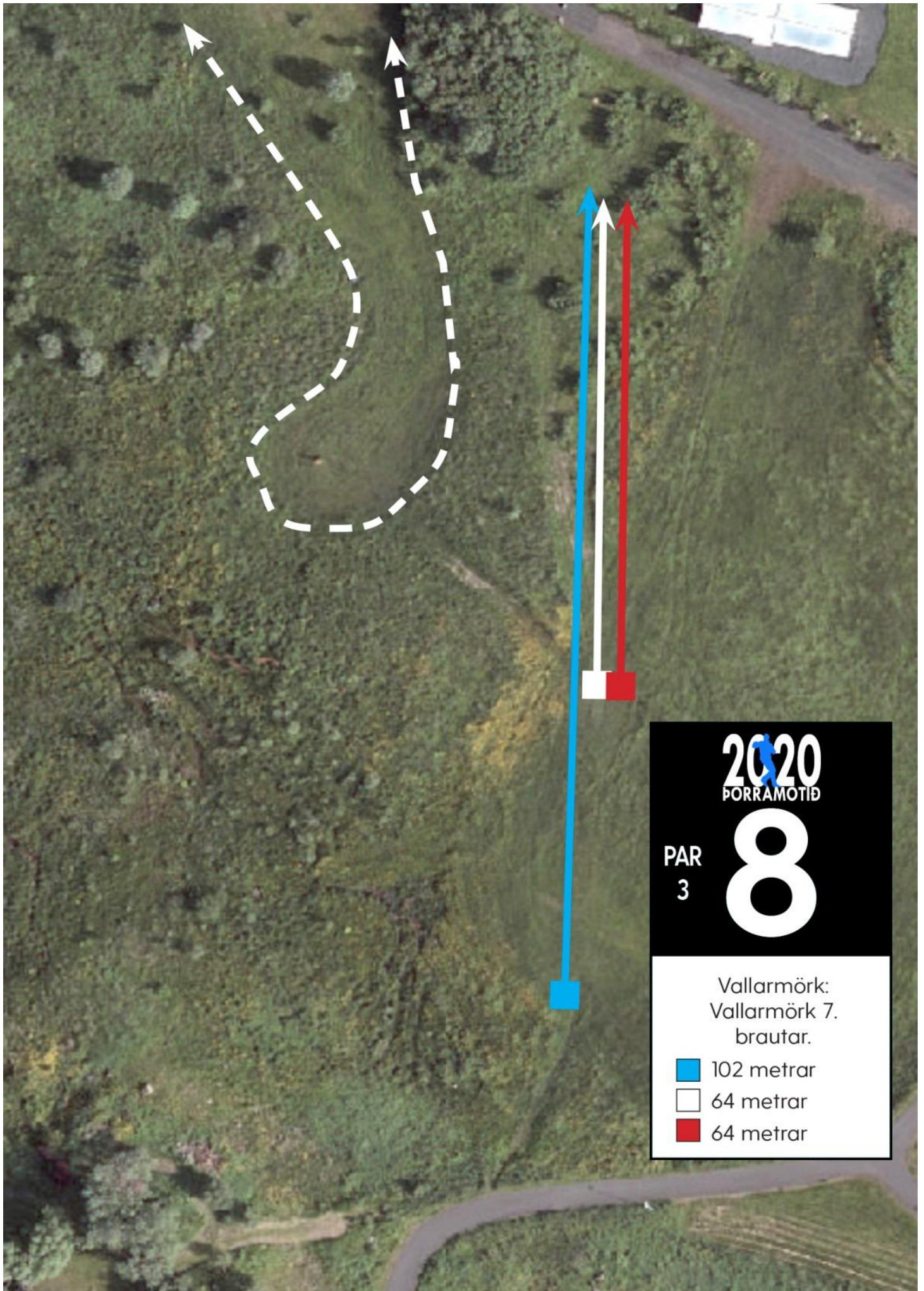
PAR
4

7

Vallarmörk: Hvít lína umhverfis brautina og trjálína innan stórgrýtisraðar. Óendanleg í báðar áttir.

- 156 metrar
- 136 metrar
- 59 metrar





2020
ÞORRAMÖTID

PAR
3

8

Vallarmörk:
Vallarmörk 7.
brautar.


- 102 metrar
- 64 metrar
- 64 metrar

2020
ÞORRAMÓTIÐ


PAR
3

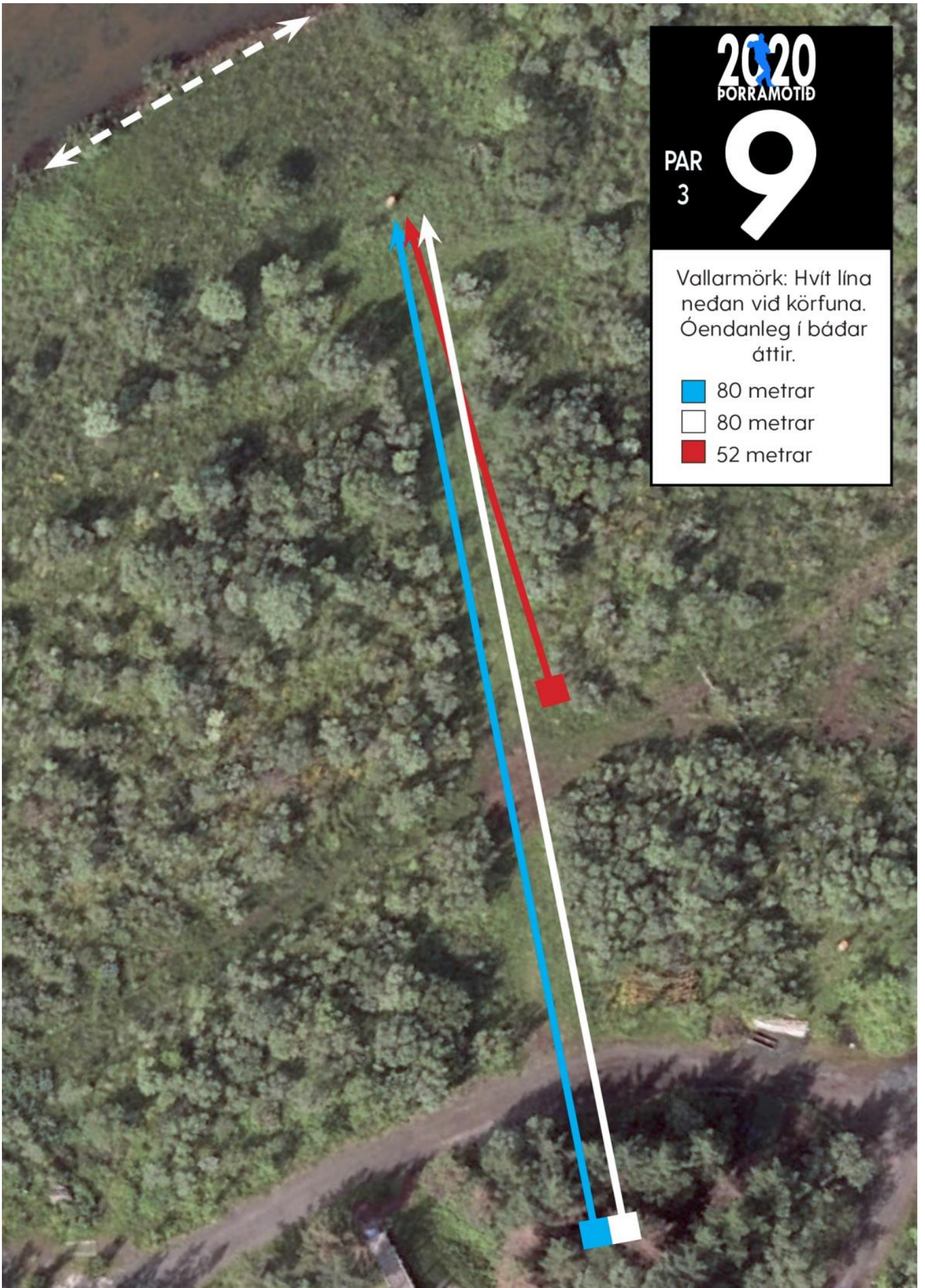
9

Vallarmörk: Hvít lína
nedan við körfuna.
Óendanleg í báðar
áttir.

 80 metrar

 80 metrar

 52 metrar



2020
PÖRRAMÓTIÐ

PAR
3

10

- 106 metrar
- 90 metrar
- 49 metrar



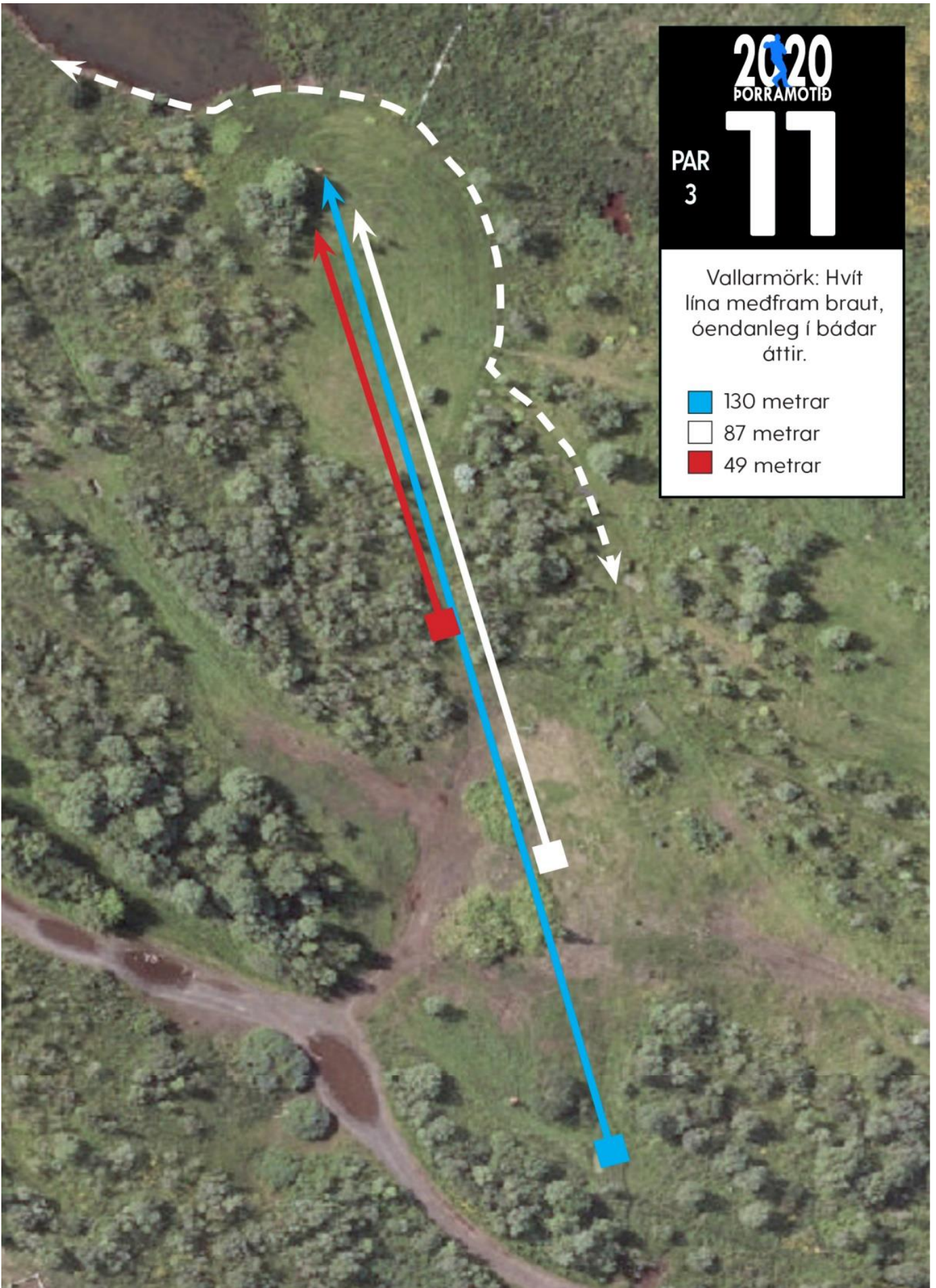
2020
FORRAMOTIÐ

PAR
3

11

Vallarmörk: Hvít
lína meðfram braut,
óendanleg í báðar
áttir.

- 130 metrar
- 87 metrar
- 49 metrar

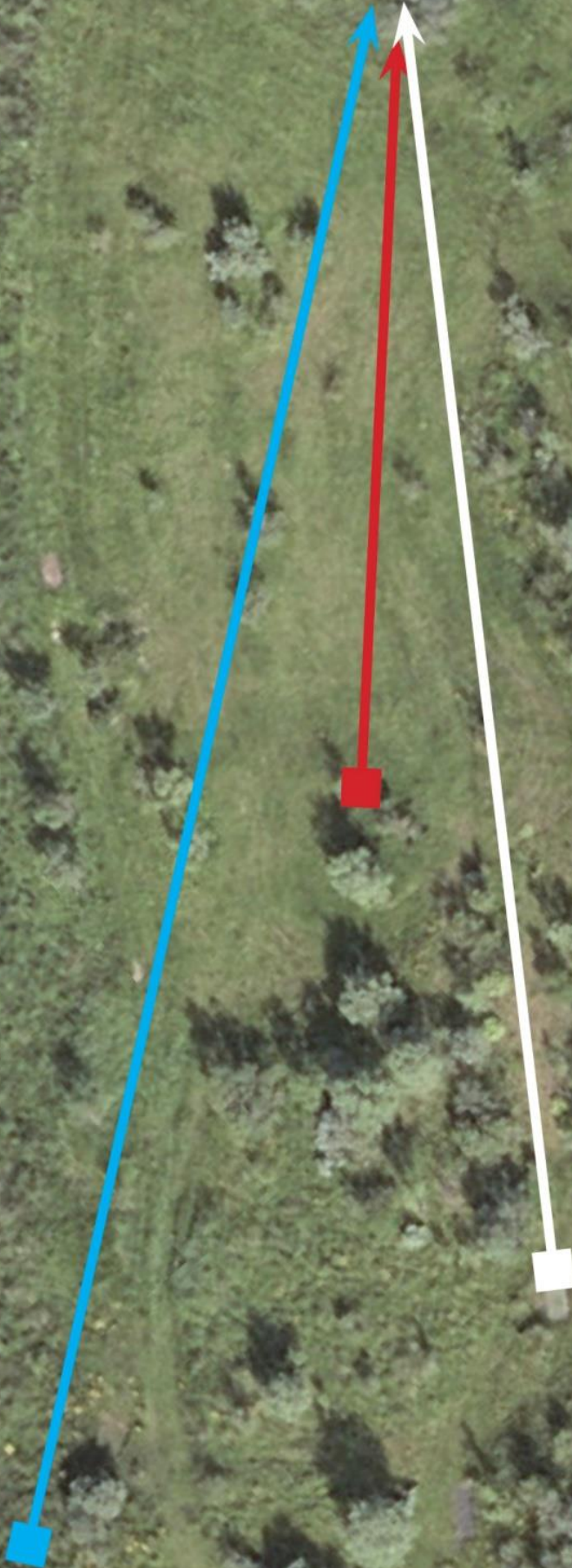


2020
PORRAMOTID

PAR
3

12

- 87 metrar
- 69 metrar
- 42 metrar



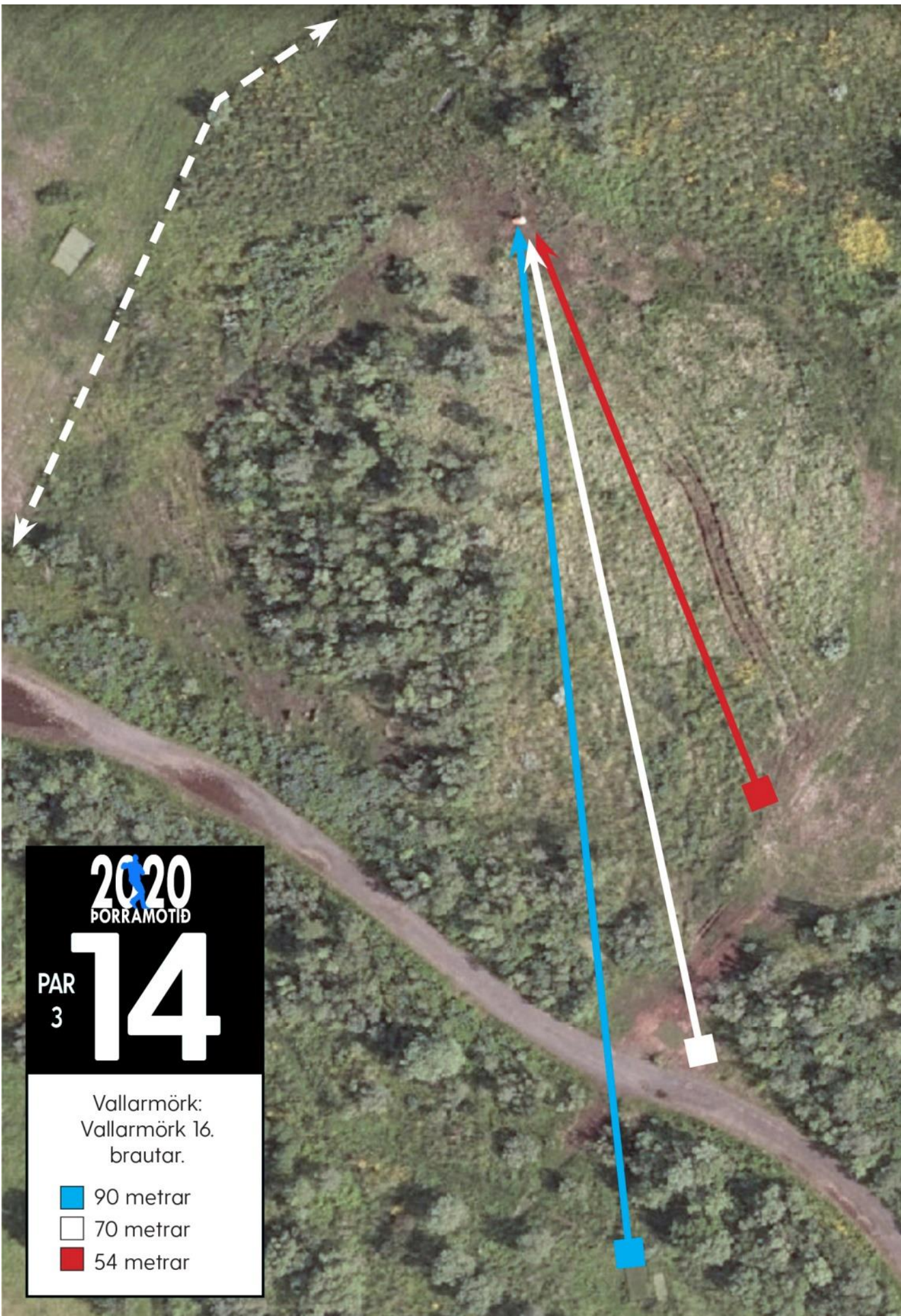


2020
PORRAMOTID

PAR
3

13

- 91 metrar
- 91 metrar
- 38 metrar


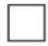



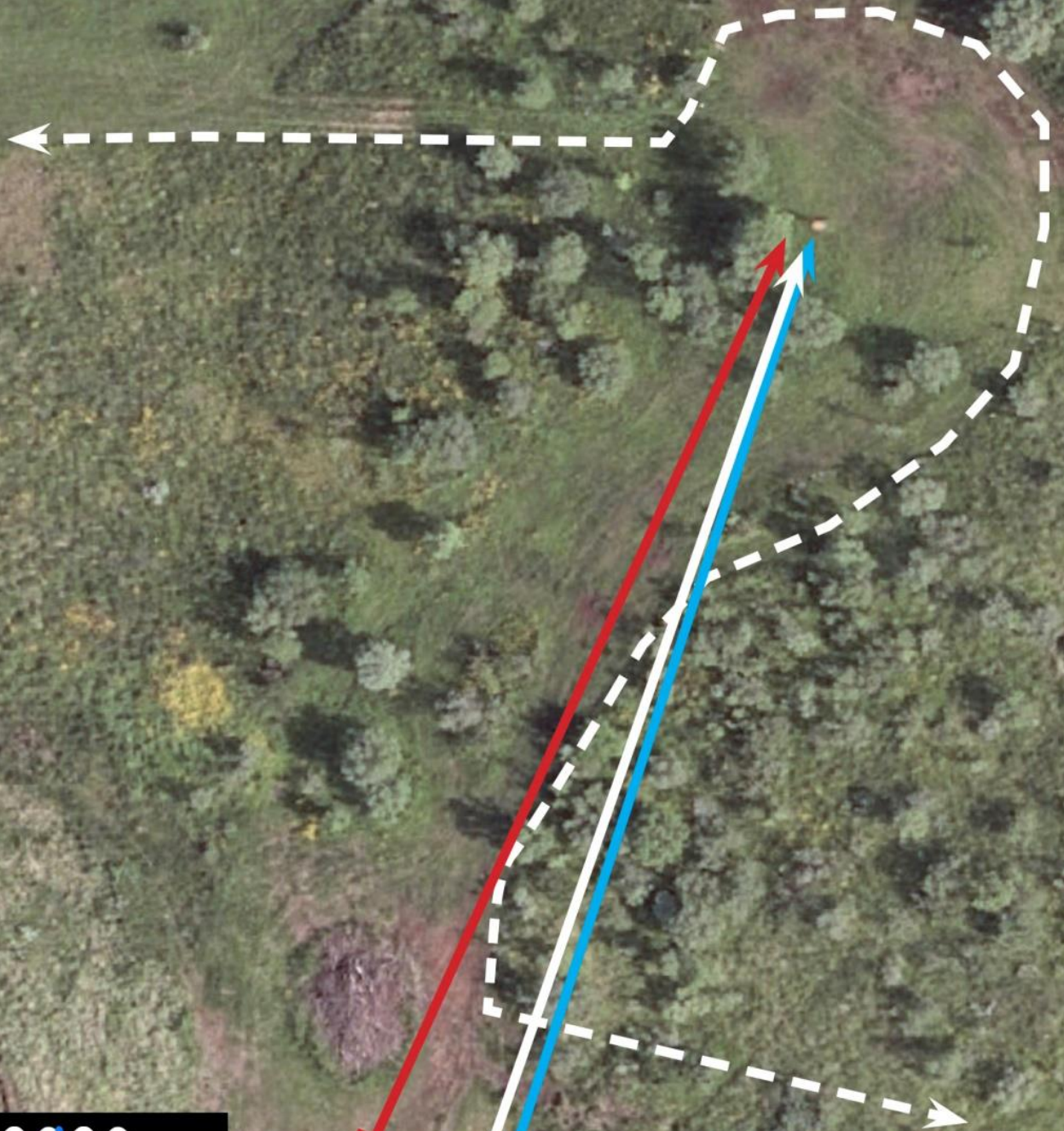
2020
PÖRRAMÖTID

PAR
3

14

Vallarmörk:
Vallarmörk 16.
brautar.

-  90 metrar
-  70 metrar
-  54 metrar



2020
FORRAMOTIÐ

PAR
3

15

Vallarmörk: Hvít lína
medfram braut og
og að 5. braut.

-  101 metrar
-  83 metrar
-  69 metrar

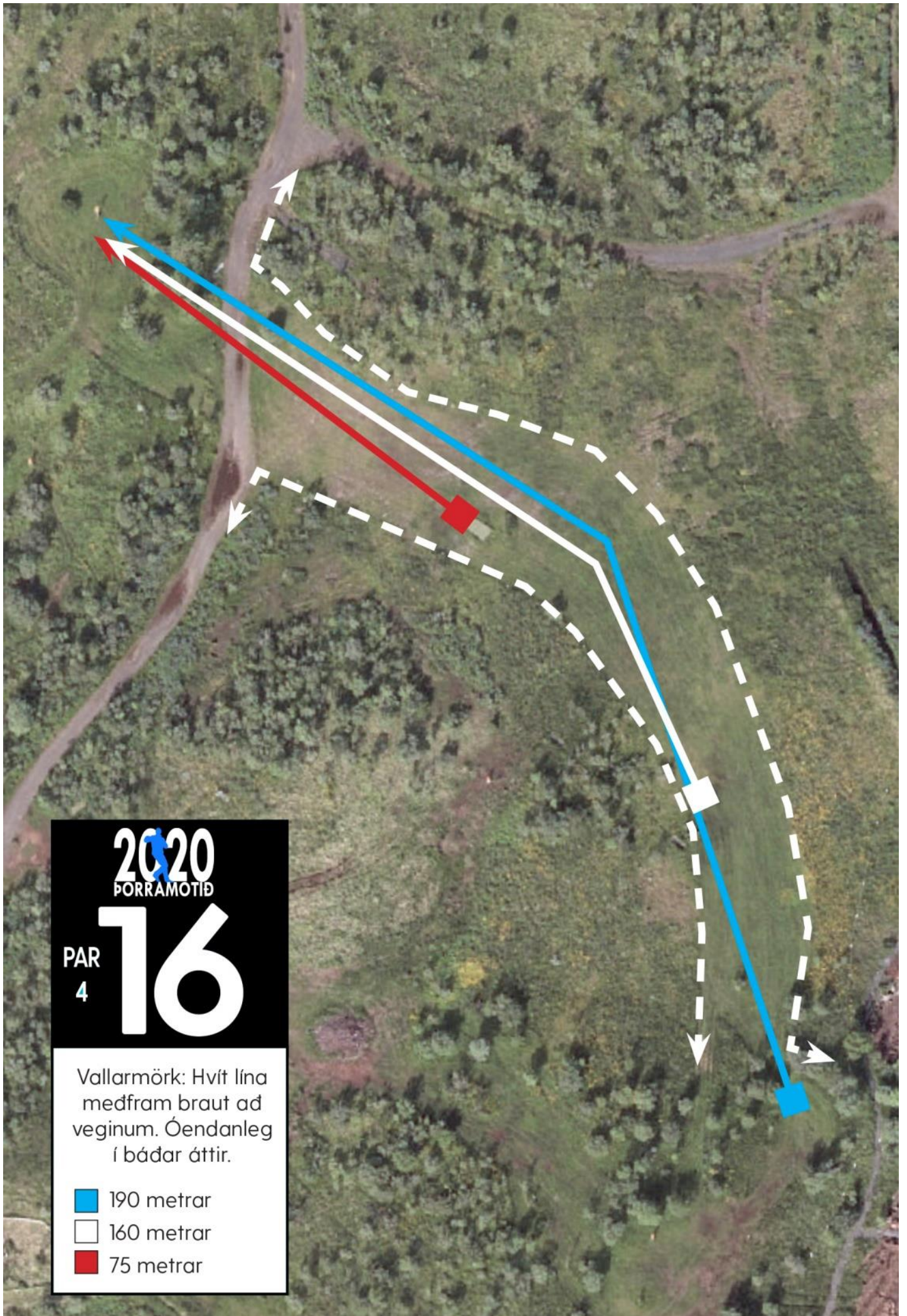
2020
ÞORRAMOTIÐ

PAR
4

16

Vallarmörk: Hvít lína
medfram braut ad
veginum. Óendanleg
í báðar áttir.

- 190 metrar
- 160 metrar
- 75 metrar

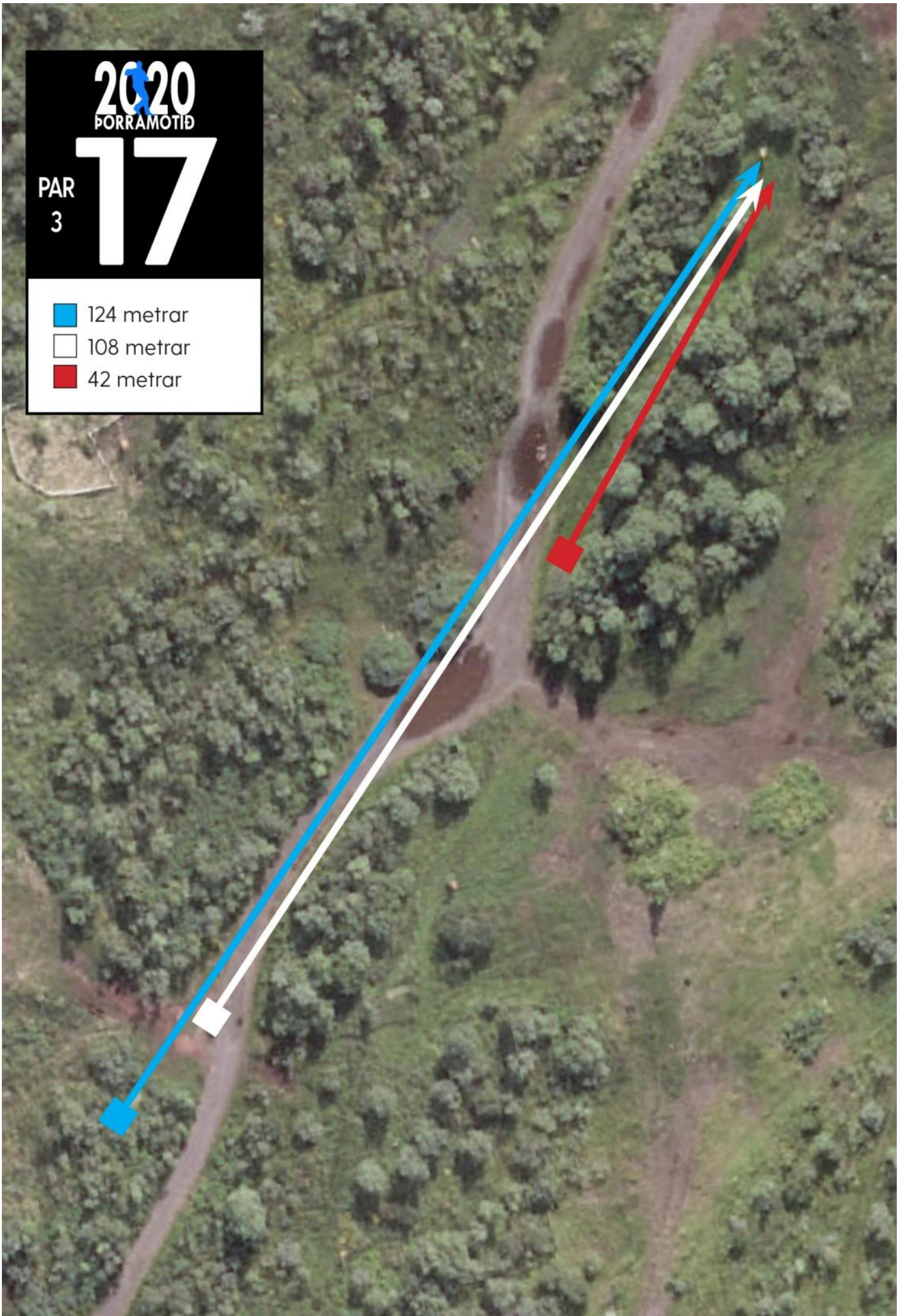


2020
PORRAMOTIÐ

PAR
3

17

- 124 metrar
- 108 metrar
- 42 metrar






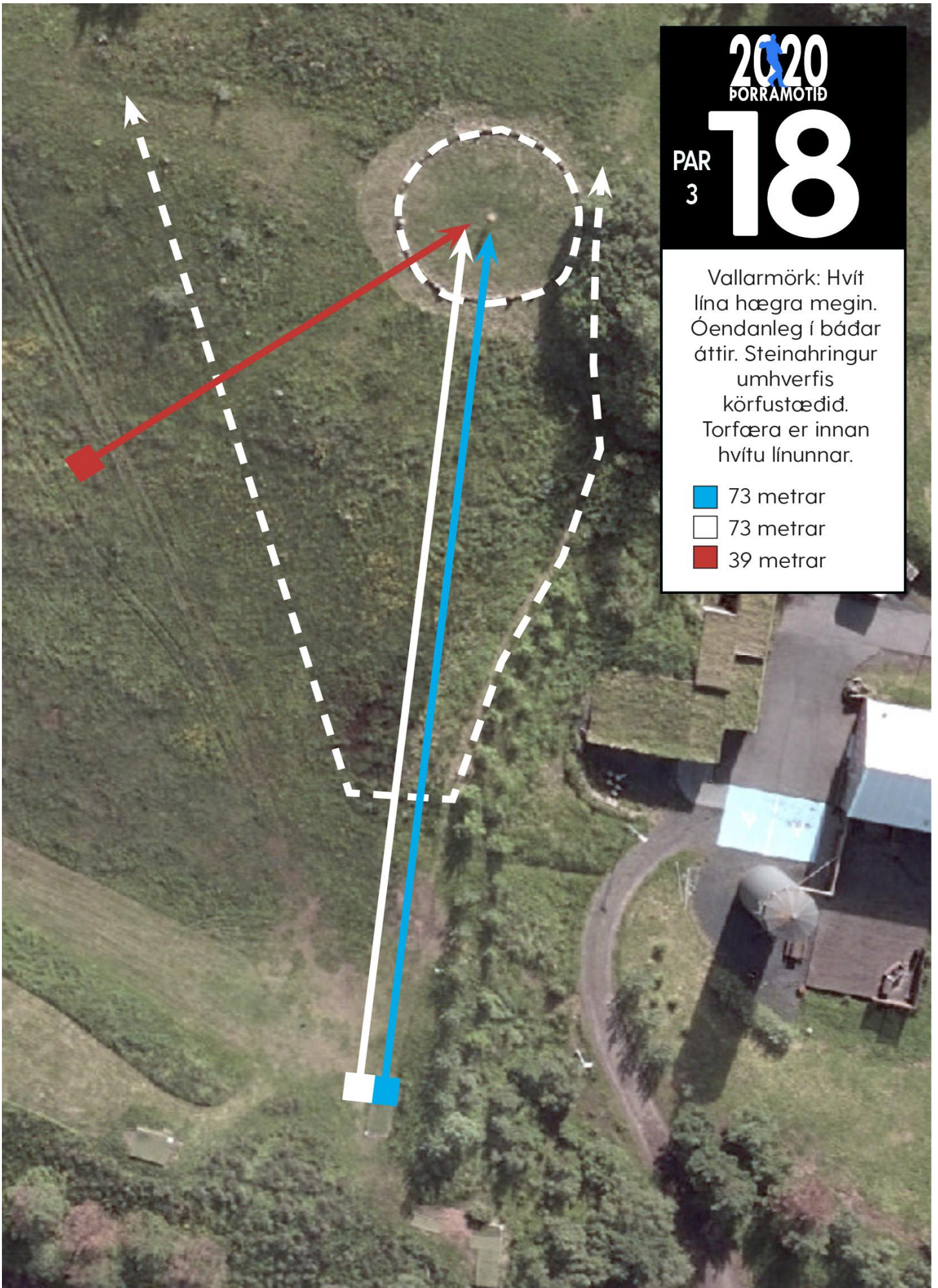
2020
FORRAMOTIÐ

PAR
3

18

Vallarmörk: Hvít
lína hægra megin.
Óendanleg í báðar
áttir. Steinahringur
umhverfis
körfustæðið.
Torfæra er innan
hvítu línunnar.

-  73 metrar
-  73 metrar
-  39 metrar





Allar upplýsingar eru með fyrirvara um breytingar.