

TOUR
REGIONAL
LDF IDF #1
BUSSY

Tour Régional LDF IDF #1 – Bussy Saint Georges
11 Décembre 2022

SOMMAIRE

LE TOURNOI	3
INSCRIPTIONS	4
RESTAURATION / HEBERGEMENT	4
SITE	4
PROGRAMME	5
PARCOURS	6
CERTIFICAT MEDICAL	7

LE TOURNOI

La première manche du Tour Régional LDF IDF de Disc Golf 2022/2023 se déroulera à Bussy Saint Georges au DiscGolfPark® de la Brosse, le 11 Décembre 2022.

L'Open de Bussy est un tournoi PDGA C-tier, organisé par le club de BLF sous l'égide de la ligue IDF. Il peut accueillir 45 joueurs maximum.

Les joueurs inscrits devront confirmer leur présence au QG au plus tard à 07h45 le dimanche. Passé ce délai, les retardataires ne pourront pas jouer.

L'organisateur se réserve le droit de modifier le parcours avant ou pendant l'événement en fonction de l'affluence, des conditions météorologiques ...

L'organisation du tournoi répond aux conditions d'organisation stipulées dans l'annexe 9 "Règlement des compétitions de Disc Golf" du règlement intérieur FFDF ainsi qu'aux dernières règles du jeu PDGA en vigueur.

L'organisation du tournoi répond au règlement de la ligue IDF FFDF validé pour la saison 2021 / 2022

Directeur de Tournoi :

François GRANERIS, PDGA #8413, 06 87 15 28 34.

Format :

Le tournoi se déroule sur 2 rondes de 18 trous (2 x 9 trous pour chaque ronde).

Le parcours du matin sera différent de celui de l'après-midi,

Matin : profil Open de Russon

Après midi : profil classique

Carte de score :

Le premier joueur de chaque groupe est chargé de prendre et de redonner les cartes de score à la table de notation. Cependant, tous les joueurs du groupe sont également responsables du retour des cartes de score dans les 30 minutes après la fin de la ronde (Règles PDGA, 805,02-G édition 2013). Assurez-vous donc bien que celles-ci ont été rapportées à temps.

INSCRIPTIONS

Les inscriptions au tournoi se font en remplissant le formulaire en ligne sur disc golf Metrix

Le paiement se fait sur place, avant le départ de la première manche.

Le tarif retenu est celui défini dans le règlement des compétitions Disc Golf validé par la ligue IDF quelle que soit la catégorie.

Il n'est pas prévu de package ni de récompenses (hormis les récompenses offertes par la ligue IDF à l'issue du classement des manches du Régional tour LDF IDF).

Les catégories ouvertes sont : Open Hommes, Open Dames, MP40, MP50, MJ 18 , FJ18.

Tous les joueurs présents devront respecter les règles sanitaires de compétition édictées par la FFFD.

RESTAURATION / HEBERGEMENT

Il n'est pas prévu de repas pour le midi. Chacun devra donc apporter son pique-nique. Prévoyez aussi de l'eau, des habits en fonction de la météo, des serviettes pour essuyer vos disques, un parapluie ...

De nombreuses solutions d'hébergements sont disponibles dans les environs.

SITE

Le DiscGolfPark® de la Brosse est situé à Bussy Saint Georges.
Le parking est situé rue de la Butte de Vaux (rue Ferrière).

Coordonnées GPS : 48.835670, 2.697829

Le parcours est à 12 minutes à pied de la gare de RER A de Bussy Saint Georges.

Le QG sera situé sur le parking situé rue de la Butte de Vaux (rue Ferrière).

PROGRAMME

7h30 – Ouverture des inscriptions et paiement

8h00 – Fin des inscriptions

8h30 – Meeting et distribution des cartes de scores

8h50 – Départ ronde 1

12h00 – Pause déjeuner

13h30 – Départ ronde 2 (groupes réalisés selon le classement)

16h30 – Annonce des résultats

Merci de respecter toutes les règles PDGA et ***de ramasser les drapeaux en fin de tournoi afin de faciliter le rangement***, vérifier aussi le programme pour toute information mise à jour pendant le tournoi.

LES PARCOURS

PARCOURS DU MATIN 2 x 9 trous (PROFIL open de Russon)

Trou	Distance	Par	Spécificités
1	166 m	4	OB droite (chemin puis muret)
2	103 m	3	OB droite (muret), OB gauche (muret), OB derrière (chemin), mandatory sur l'arbre marqué par une rubalise à droite
3	130 m	4	OB droite (muret), OB gauche (muret), double-mandatory entre les arbres marqués par des rubalises (drop zone)
4	136 m	3	OB gauche (végétation), OB droite (fairway du trou 4)
5	95 m	3	OB lignes autour
6	72 m	3	OB droite (chemin), OB derrière (muret)
7	105 m	3	OB gauche (chemin)
8	145 m	4	OB derrière
9	75m	3	Double mandatory + drop zone arrivée corbeille entraînement OB gauche+ OB derrière (chemin)
TOTAL	2054m	60	

Les modifications suivantes seront apportées :

Trou N°1 = départ du 1 arrivée corbeille du 2

Trou N° 2 = le 1er arbre est mandatory gauche

Trou N°5 = Nouveau trou

Trou N°7 = Nouveau trou

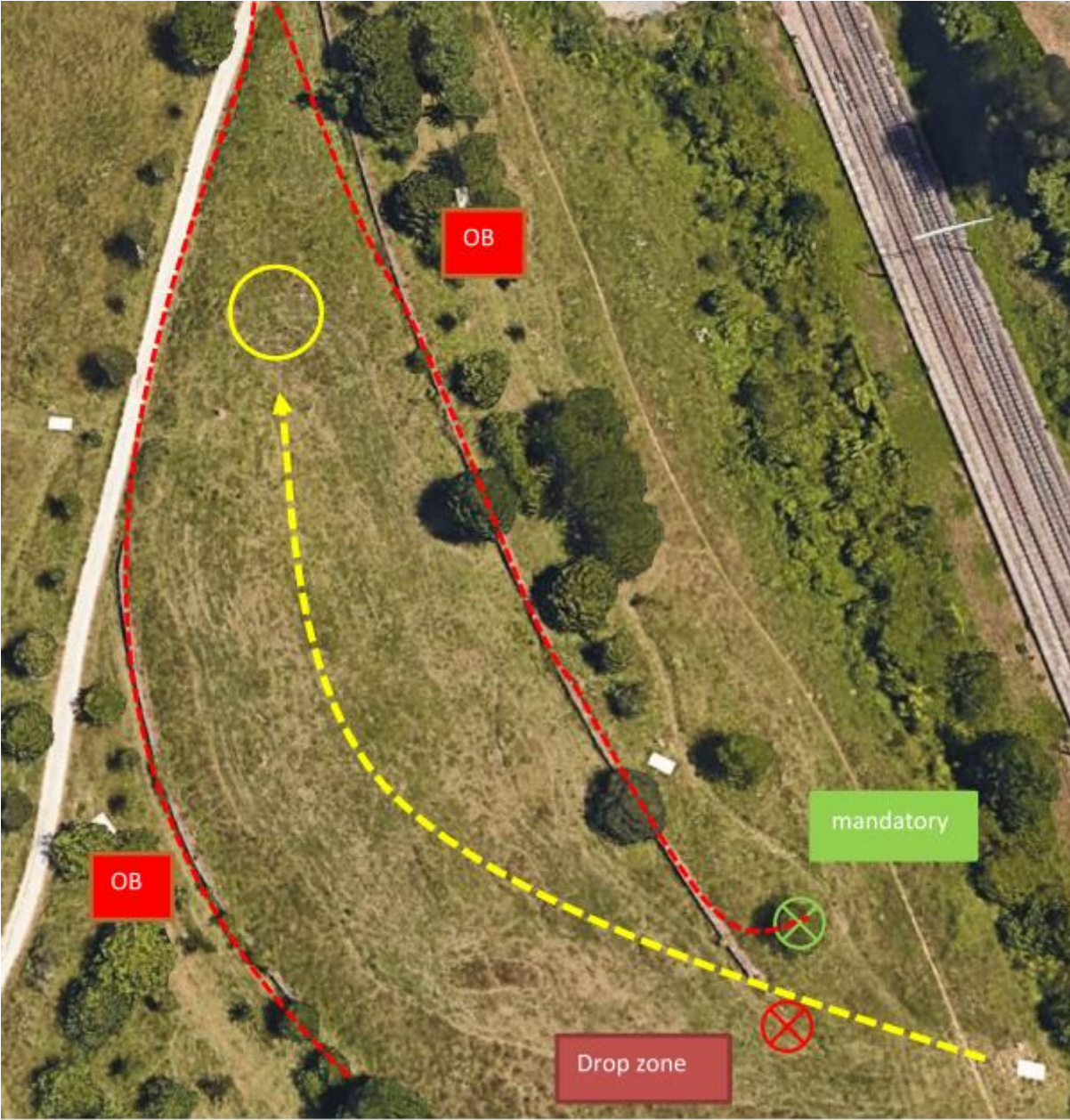
Trou N°8 = Nouveau trou

Trou N°9 = Nouveau trou

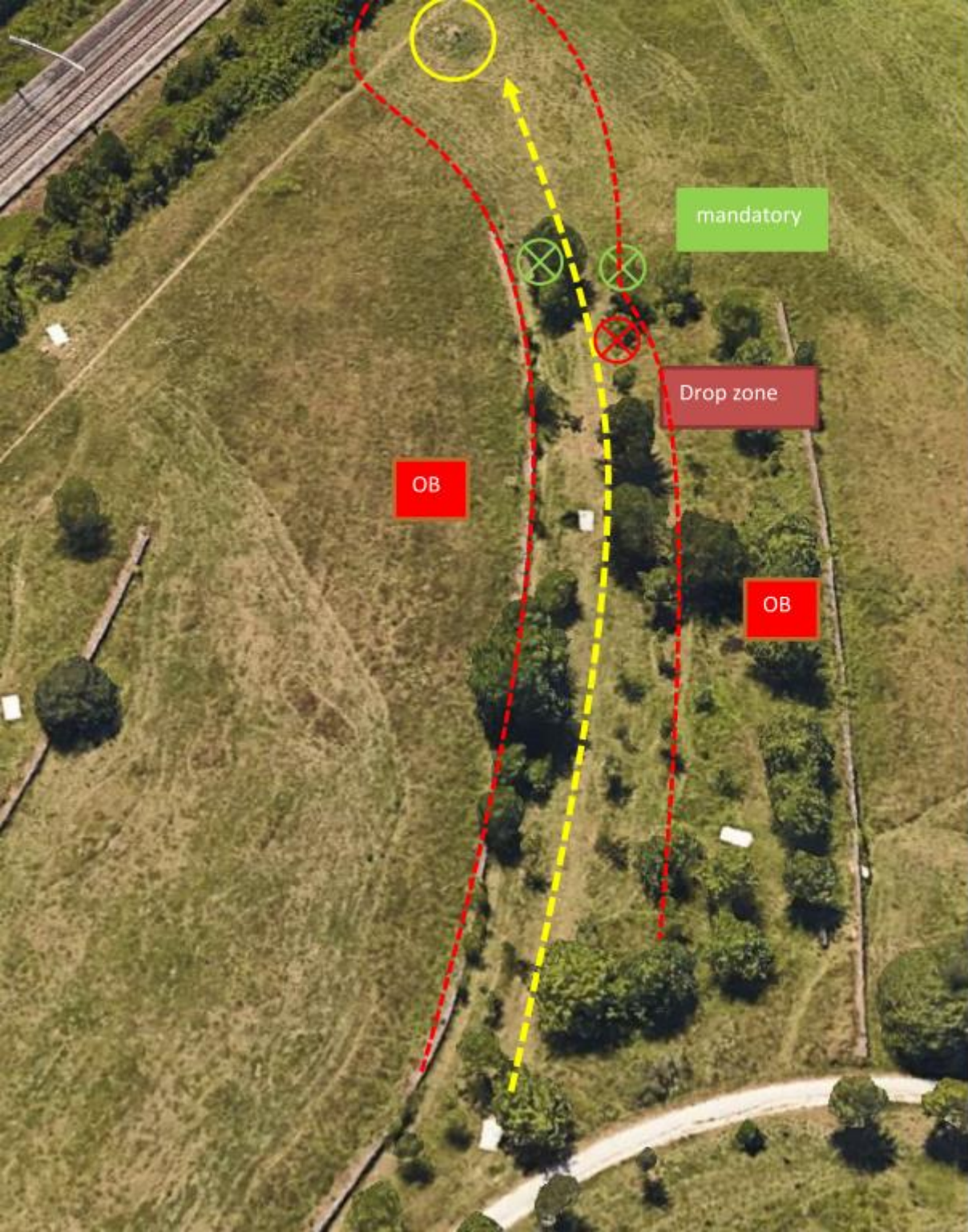
Corbeille 1: par 4, 166 m



Corbeille 2 : par 3, 103 m



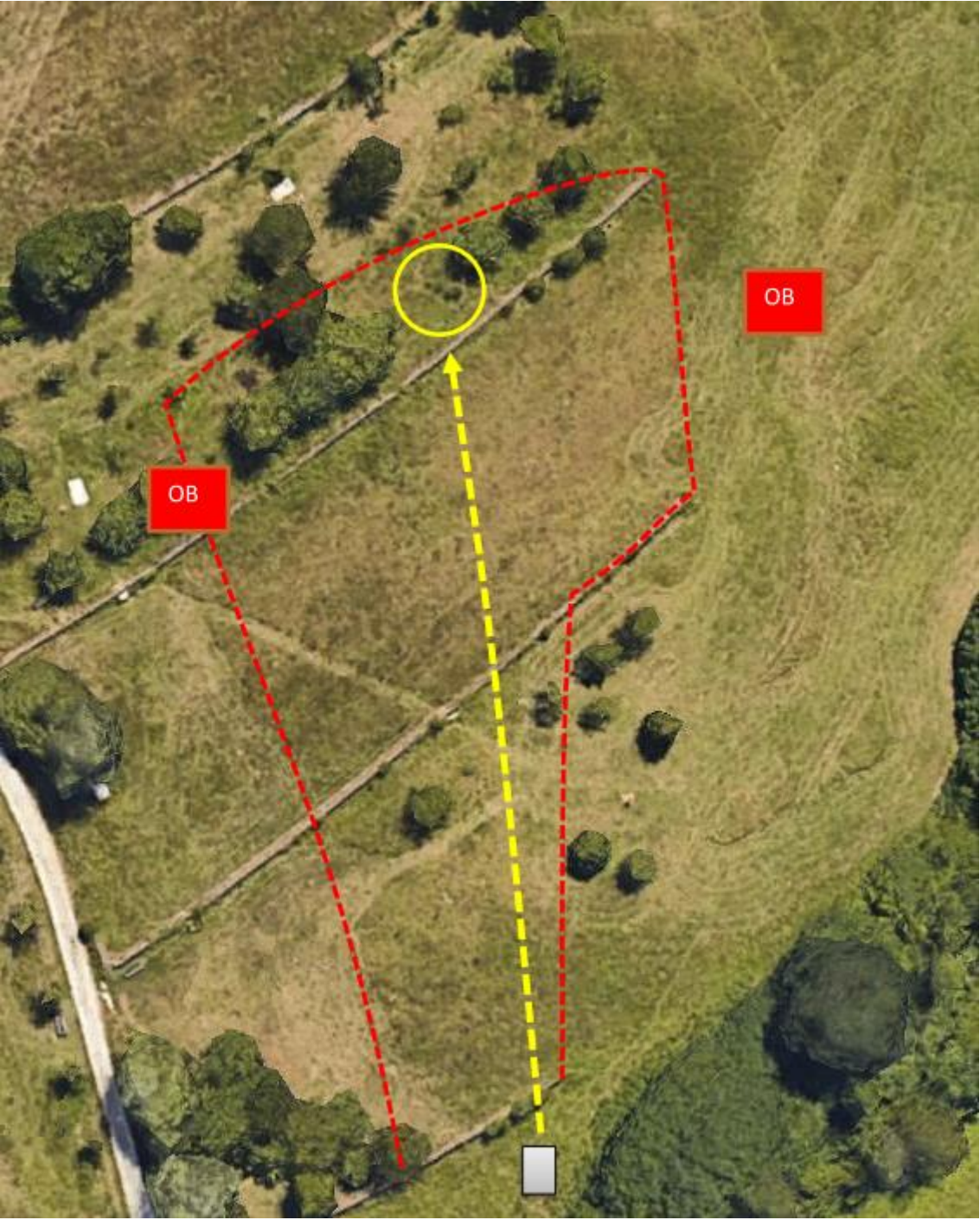
Corbeille 3 : par 4, 130 m



Corbeille 4 : par 3, 136 m



Corbeille 5 : par 3, 91 m



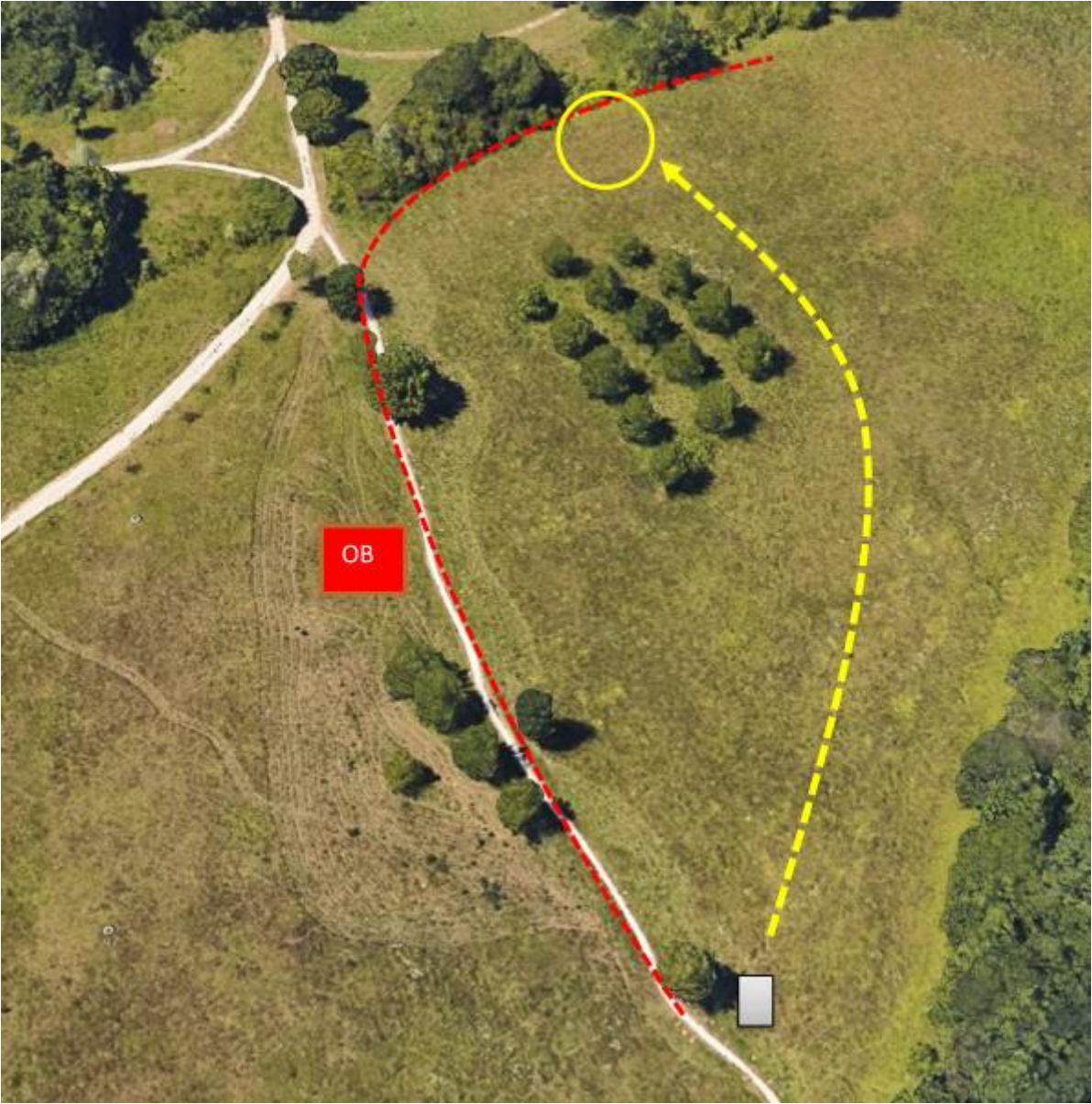
Corbeille 6 : par 3, 72 m



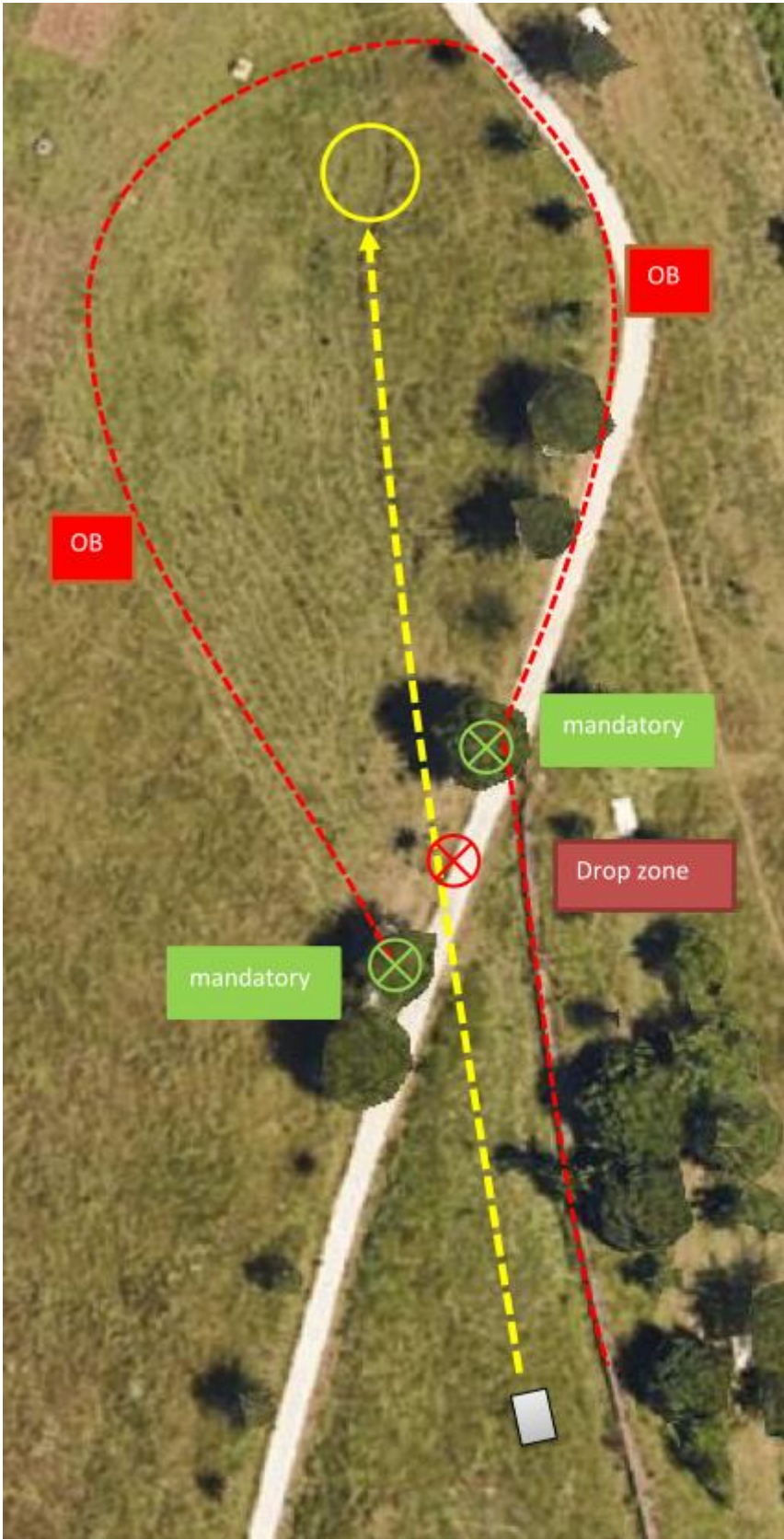
Corbeille 7 : par 3, 105 m



Corbeille 8 : par 4, 145 m



Corbeille 9 : par 3, 88 m



PARCOURS de L' APRÈS MIDI 2 x 9 trous (PROFIL Classique)

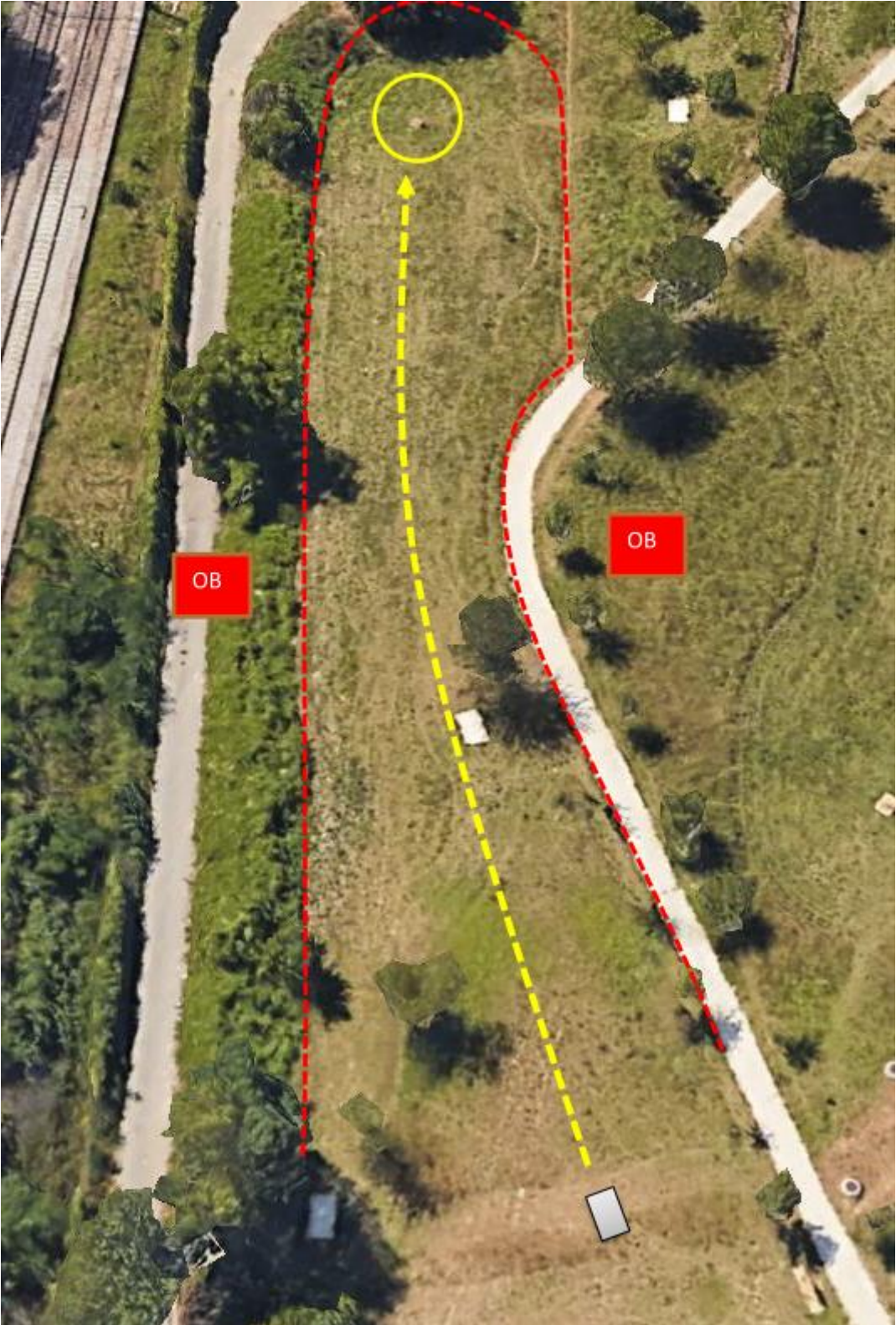
Trou	Distance	Par	Spécificités
1	86m	3	OB tout autour
2	81m	3	OB droite (muret)
3	103m	3	OB droite (muret), OB gauche (muret), OB derrière (chemin), mandatory sur l'arbre marqué par une rubalise à droite
4	130m	4	OB droite (muret), OB gauche (muret), double-mandatory entre les arbres marqués par des rubalises (drop zone)
5	136m	3	OB gauche (végétation), OB droite (fairway du trou 4)
6	91m	3	OB droite (chemin), OB derrière (muret)
7	104m	3	OB droite (chemin)
8	115m	3	OB gauche et derrière (chemin) arrivée vers le bosquet à gauche +Zone Hazard
9	105m	3	OB gauche OB derrière (chemin) OB droite ligne
TOTAL	1862	56	

Les modifications suivantes seront apportées :

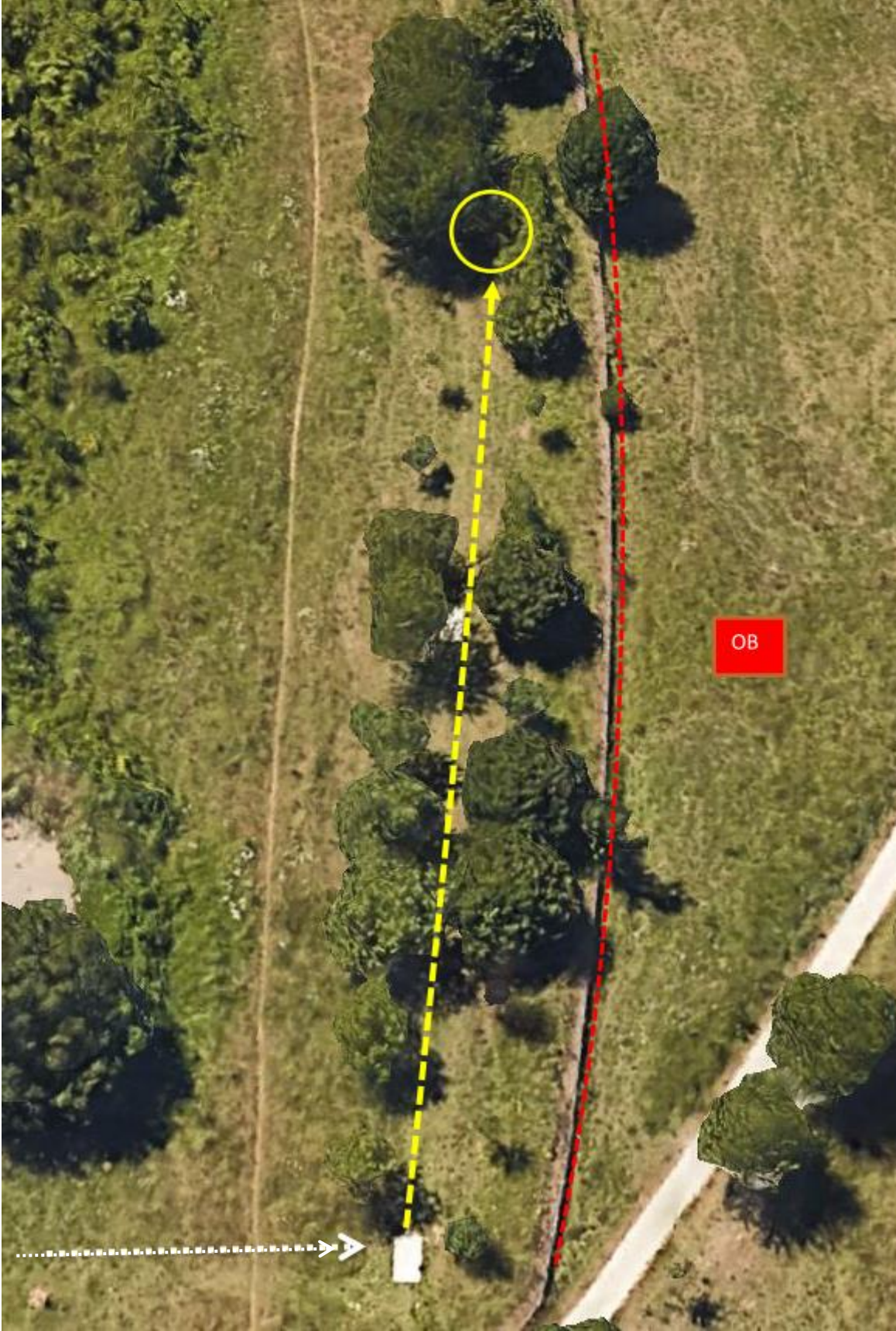
Trou N°6 départ déplacé

Trou N°8 avec une zone Hasard

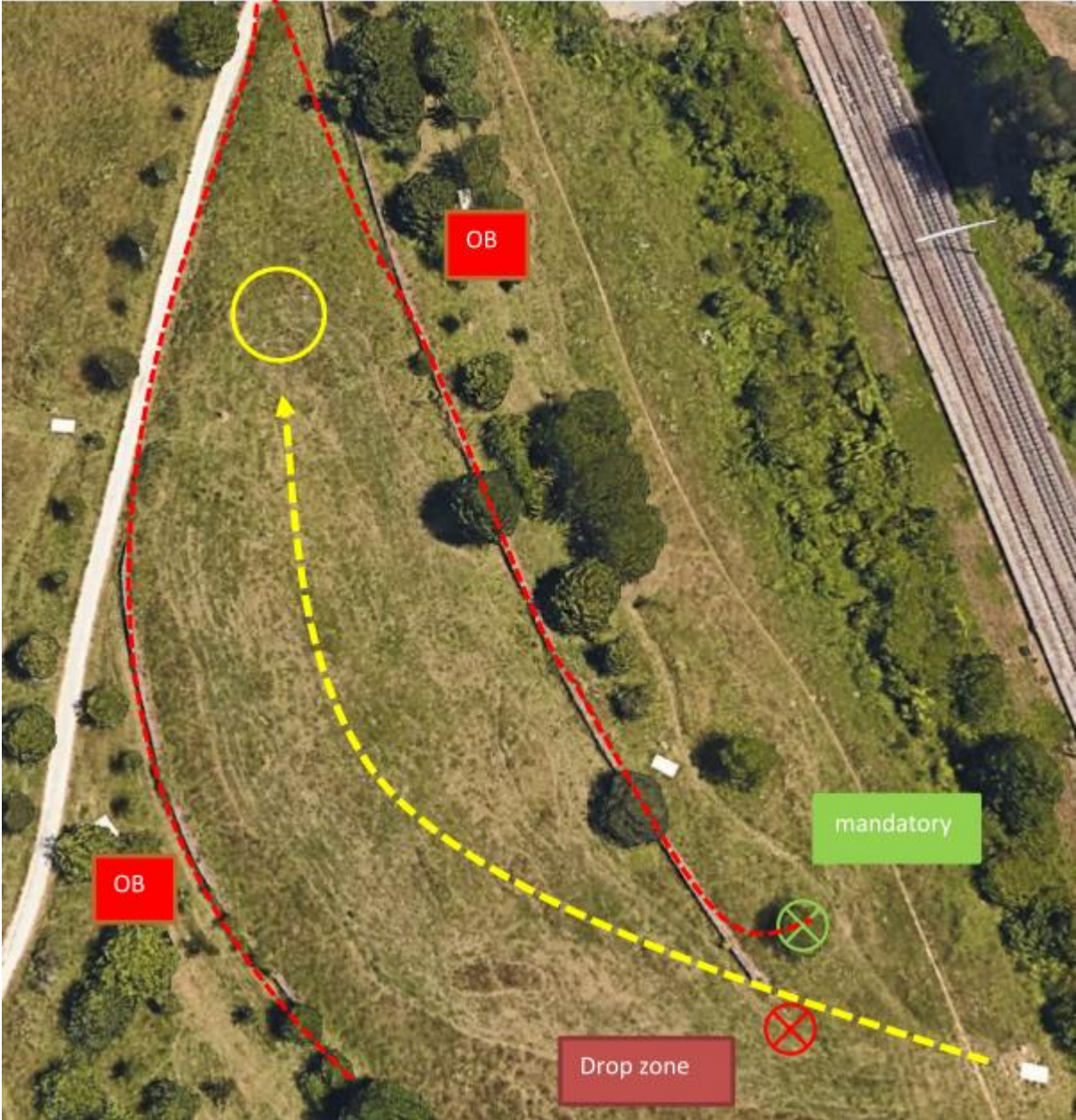
Corbeille 1 : par 3, 89 m



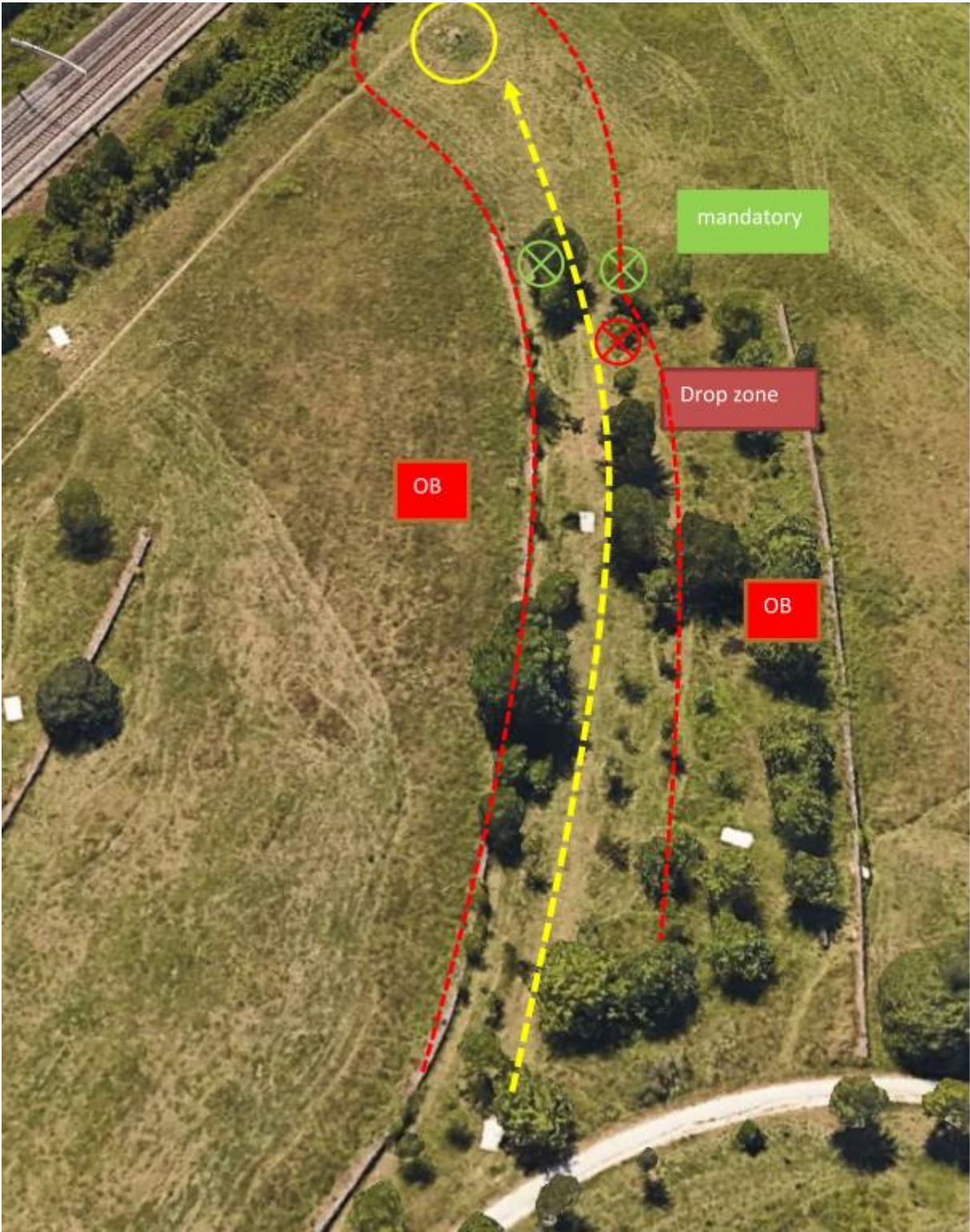
Corbeille 2 : par 3, 82 m



Corbeille 3 : par 3, 103 m



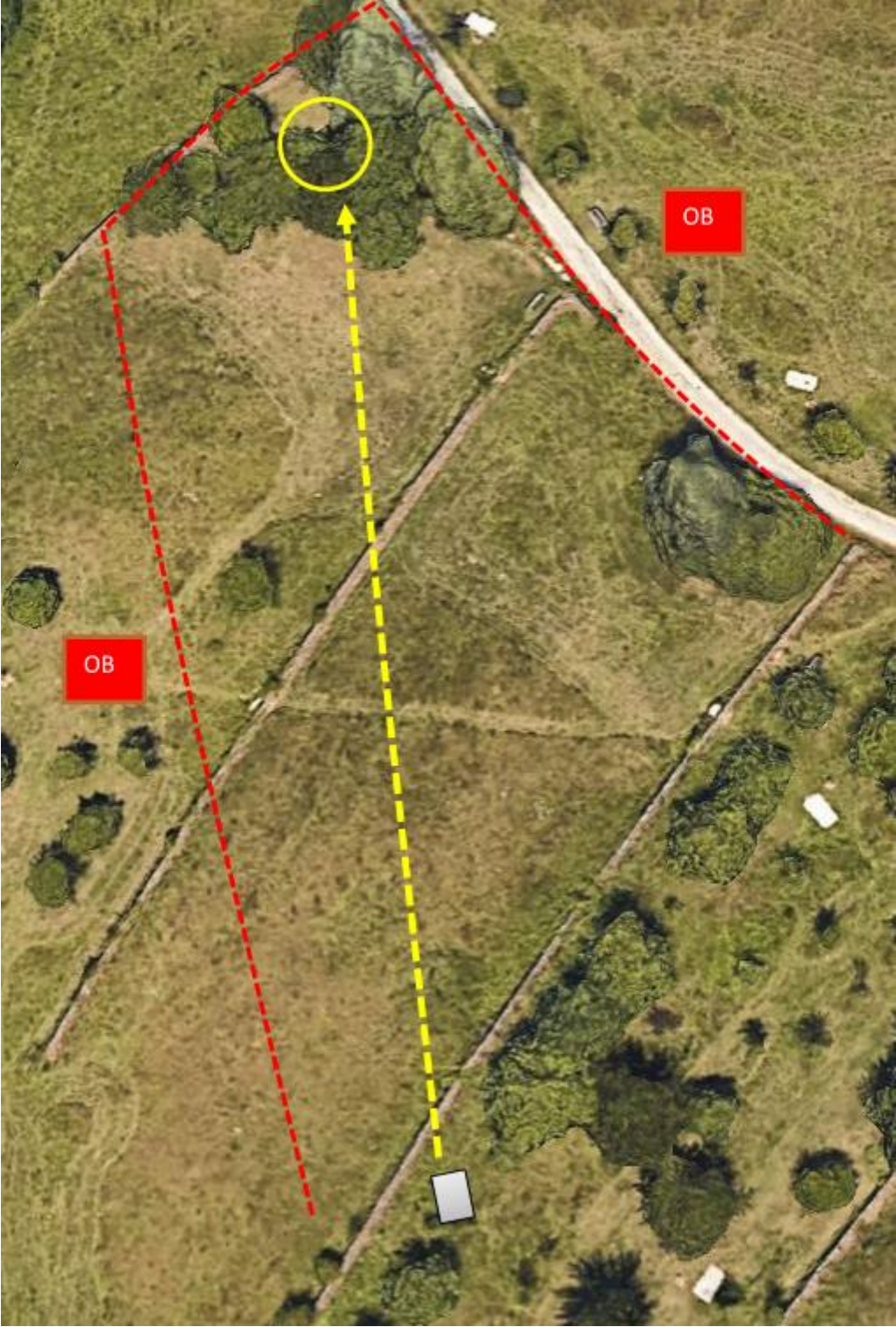
Corbeille 4 : par 4, 130 m



Corbeille 5 : par 3, 136 m



Corbeille 6 : par 3, 86 m



Corbeille 7 : par 3, 87 m



Corbeille 8 : par 3, 105 m



Corbeille 9 : par 3, 115 m

