

# Pärnu JÕEKÄÄRU

Discgolfi park

R A D A :

**DiscSport.ee**

**1**

**99 m**

**Par 3**



Rada 1 – OB vasakul sõidutee ja üle selle (märgitud tikkudega/värviga)

# PÄRNU JÕEKÄÄRU

Discgolfi park

R A D A :

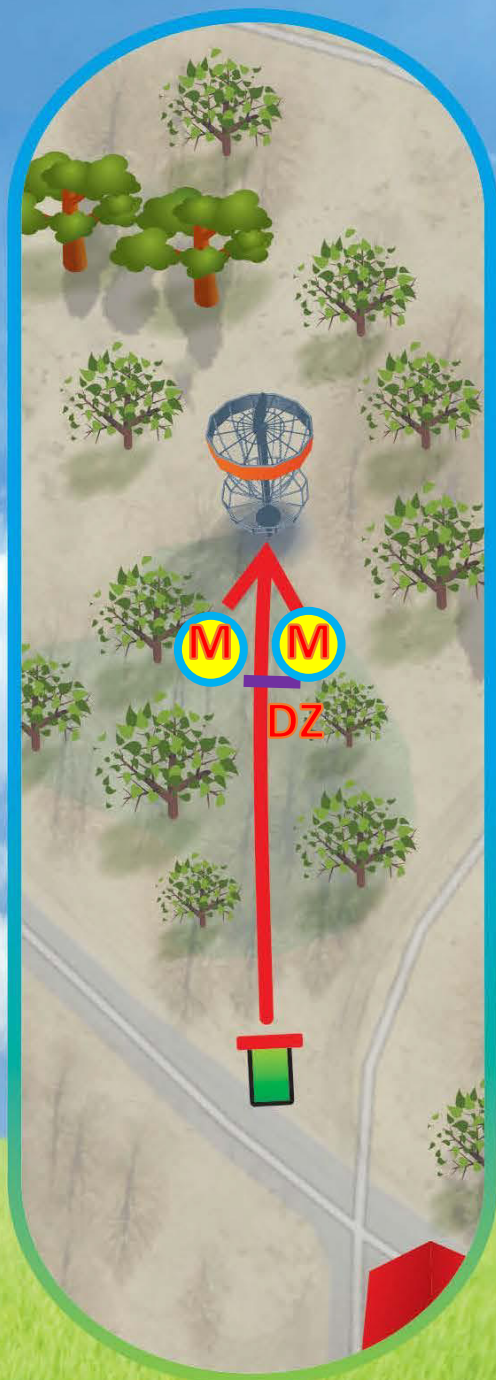
[IThaldus.ee](http://IThaldus.ee)

2

54 m

Par 3

**IT**  
*haldus.ee*



Rada 2 – Topelt mando, mille vahelt tuleb läbi mängida. Eksides +1 ja DZ.



# Pärnu JÕEKÄÄRU

Discgolfi park

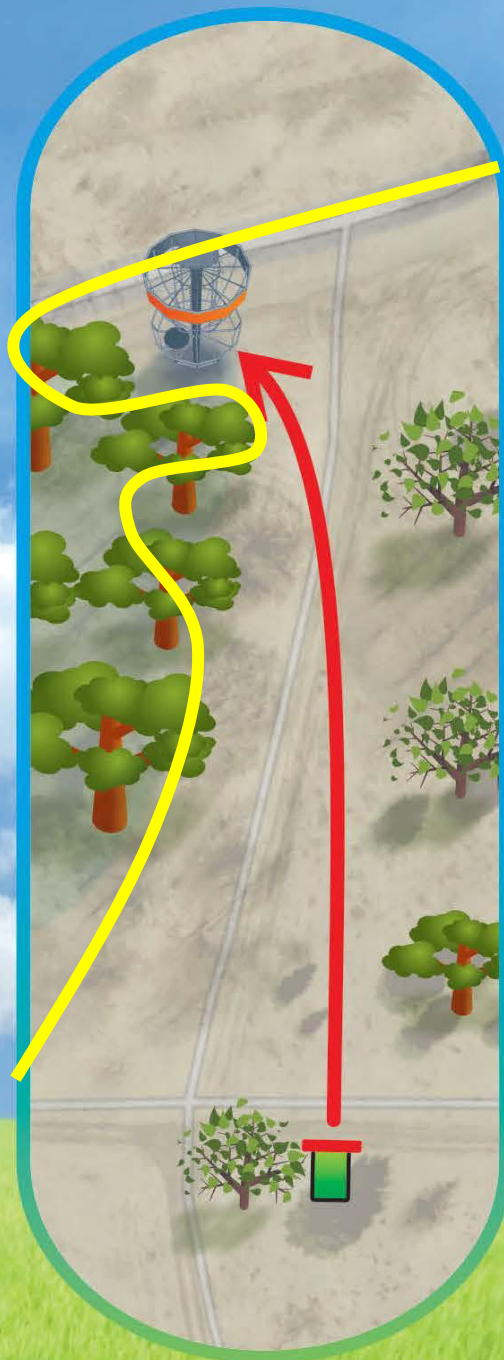
R A D A :

**Moller Auto Pärnu**

**3**

**92 m**

**Par 3**



**Møller Auto**® **Pärnu**

Rada 3 – OB vasakul ja korvi taga sõidutee ja üle selle (märgitud tikkudega/värviga)

# Pärnu JÕEKÄÄRU

Discgolfi park

R A D A :

Paikuse Lõvirada

4

73 m

Par 3



Paikuse Lions Klubi

Rada 4 – erireeglid puuduvad



# PÄRNU JÕEKÄÄRU

Discgolfi park

R A D A :

**Andre Reklaam**

**5**

**141 m**

Par 4



*andre*  
r e k l a a m

Rada 5 – erireeglid puuduvad

# PÄRNU JÕEKÄÄRU

Discgolfi park

R A D A :

**Kännu Kohvik**

**6**

**71 m**

**Par 3**



*... tule sööma!*

Rada 6 – erireeglid puuduvad





# Pärnu JÕEKÄÄRU

Discgolfi park

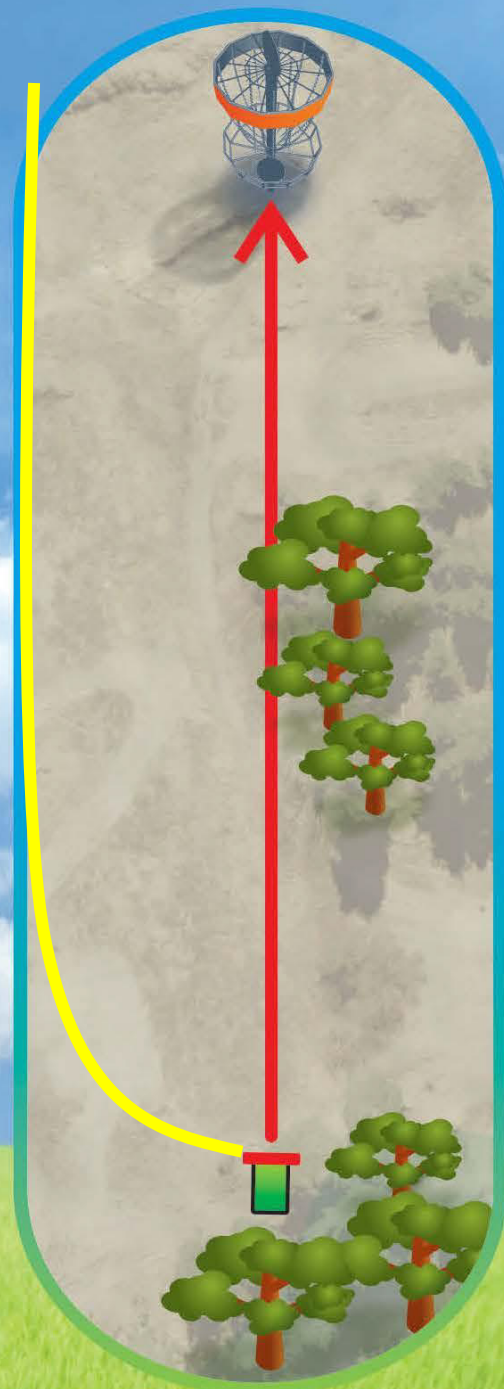
R A D A :

**Nightclub Sugar**

**7**

**115 m**

**Par 3**



NIGHTCLUB  
**sugar**

Rada 7 – OB vasakul märgitud tikkude ja/võivärviga

# Pärnu JÕEKÄÄRU

Discgolfi park

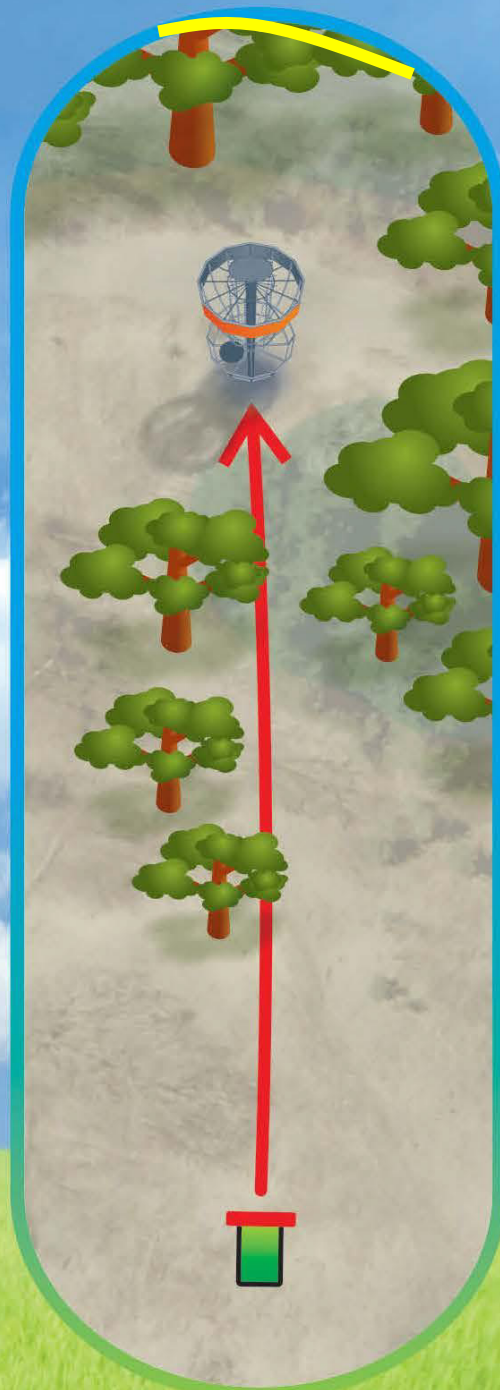
R A D A :

**Aleksandri Pubi**

**8**

**102 m**

**Par 3**



Rada 8 – OB korvi taga Liivi tee metallpiire ja üle



# PÄRNU JÕEKÄÄRU

Discgolfi park

R A D A :

RL Design OÜ

9

116 m

Par 3



Metallitööd ja haljastus



Rada 9– OB korvi taga märgitud tikkude ja/võivärviga.  
Kõrgepingemast (välimine serv) on mando, milles mängitakse  
mööda vasakult. Eksimusel DZ ja +1 karistus.

# Pärnu JÕEKÄÄRU

Discgolfi park

R A D A :

**auto24ring**

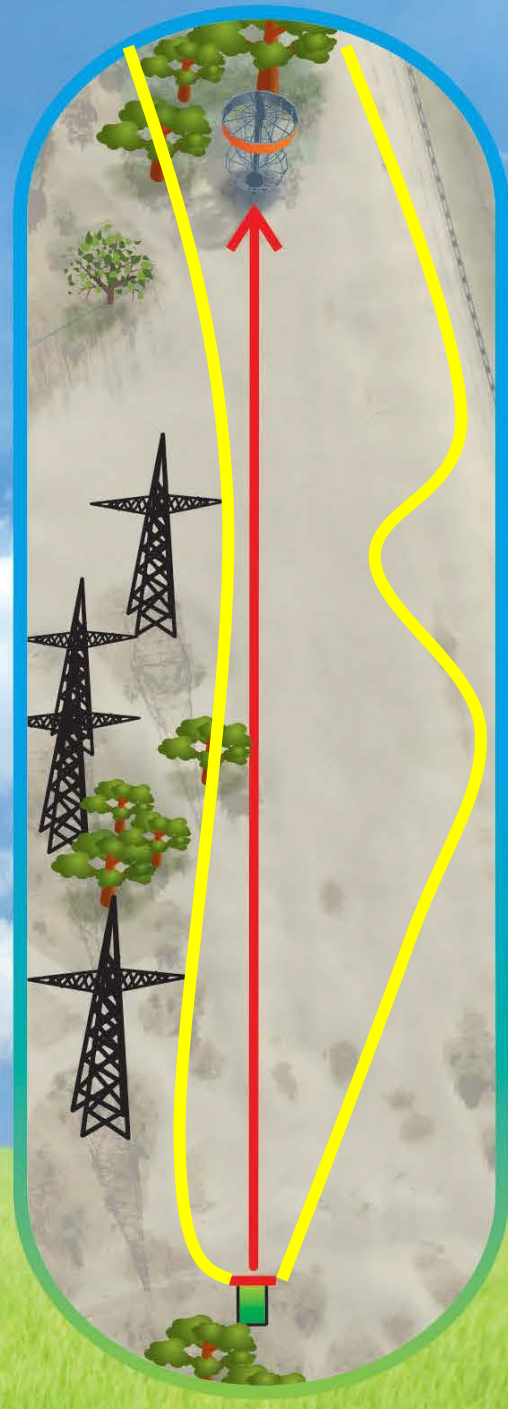
**10**

**208 m**

Par 4



*Tee veel üks ring!*



Rada 10 – OB paremal ja vasakul märgitud tikkude ja/võivärviga.  
Tavaline OB reegel



# Pärnu JÕEKÄÄRU

Discgolfi park

R A D A :

## Jäljerada

Solventum OÜ Pärnu Väikeloomakliinik

11

135 m

Par 4



**PÄRNU**  
VÄIKELOOMAKLIINIK

Rada 11 – OB vasakul märgitud tikkude ja/võivärviga. Paremalt Liivi tee metallpiire ja üle selle. Tavaline OB reegel

# PÄRNU JÕEKÄÄRU

Discgolfi park

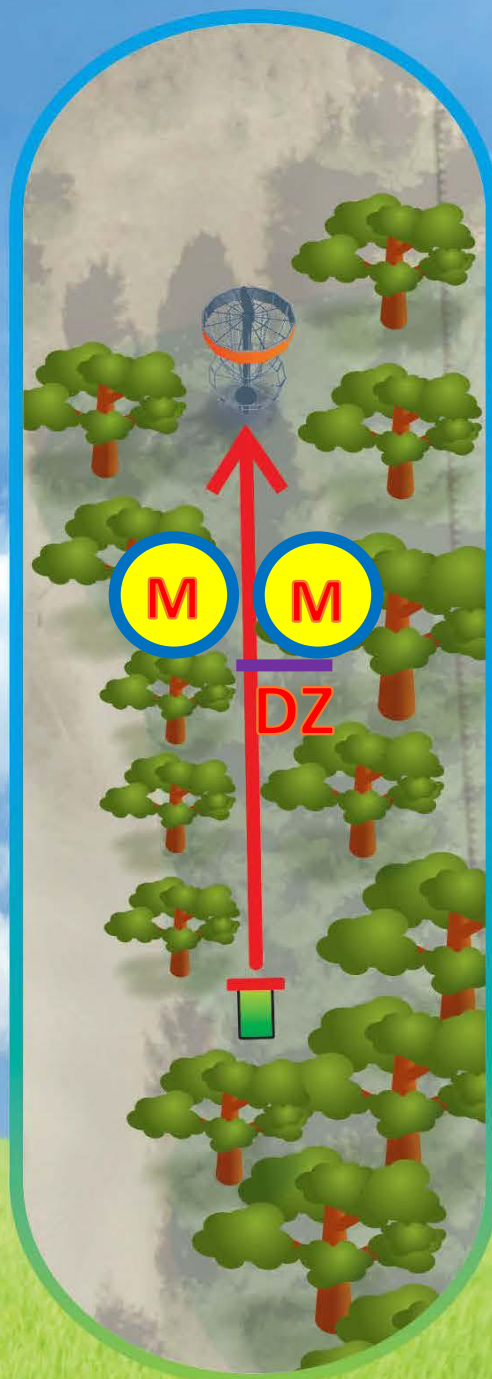
R A D A :

**Pärnu Mets**

**12**

**60 m**

**Par 3**



**PÄRNU** **METS**

Rada 12 – kohustuslikud rajapunktid ehk triple mando. Eksimuse korral lisandub karistus +1 ning uus vise tehakse DZ. Mando moodustavad viltuvajunud puu ja paremal olev puu. OB on jõgi.



# PÄRNU JÕEKÄÄRU

Discgolfi park

R A D A :

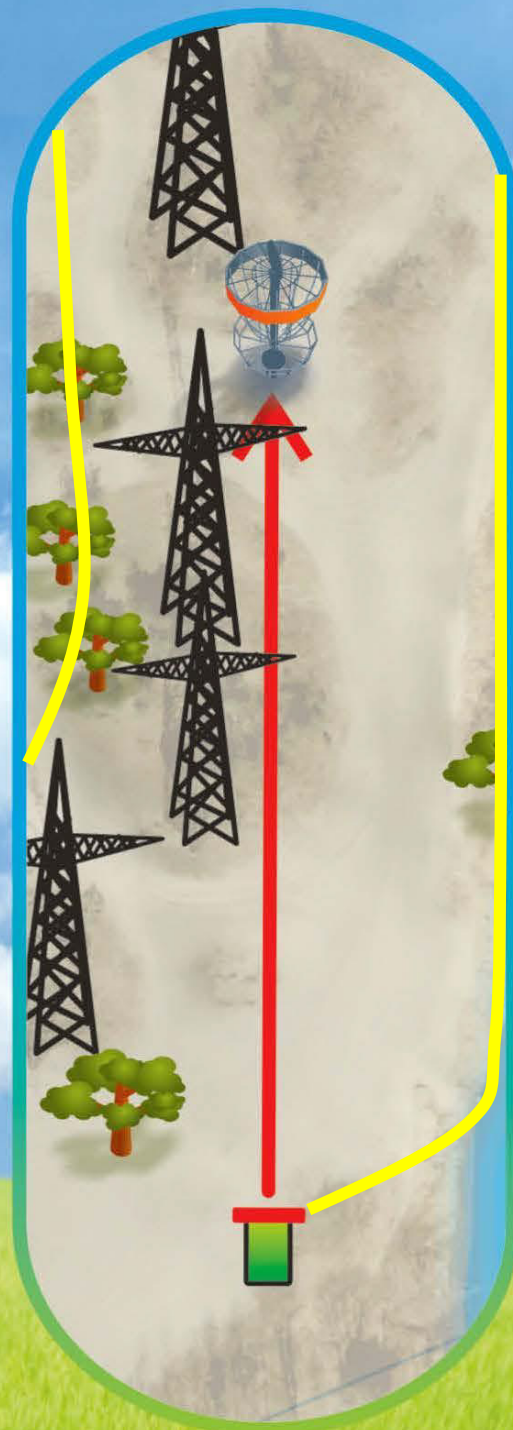
**PUB**

**Scotland Yard**

**13**

**104 m**

**Par 3**



**PUB  
SCOTLAND YARD**

Rada 13 – OB paremal kaldapealsel märgitud tikkude ja/või värviga ning vasakul 10 raja OB. Tavaline OB reegel.

# PÄRNU JÕEKÄÄRU

Discgolfi park

R A D A :

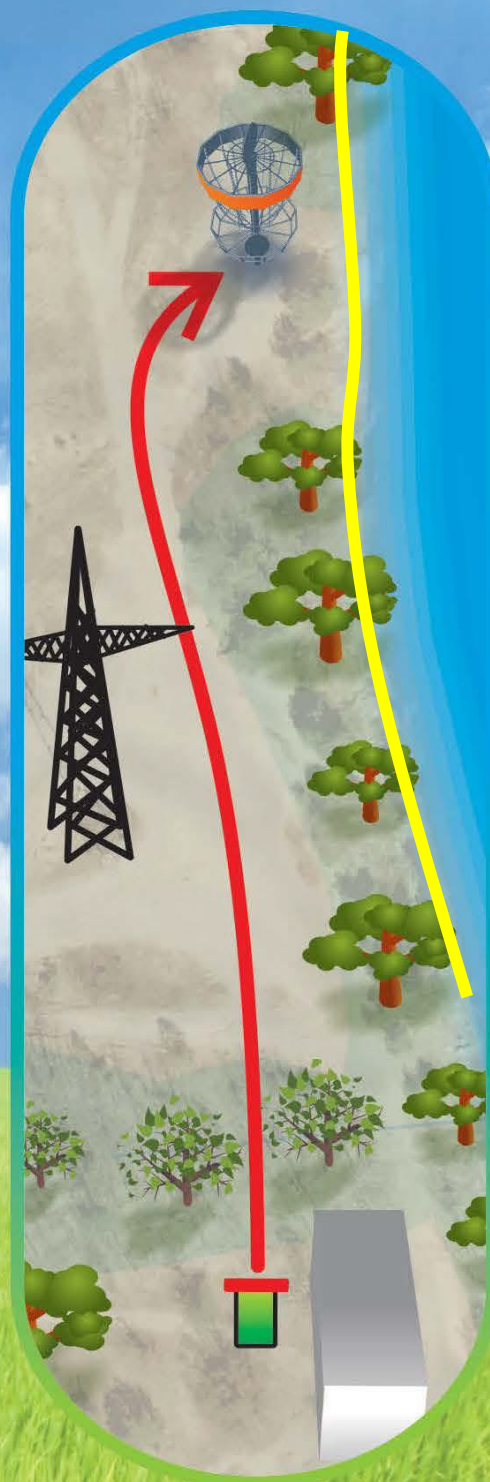
**PANE VÄHE JUURDE !**

**Urmas ja Jako**

**14**

**130 m**

**Par 3**



Rada 14 – OB paremal jõgi.



# Pärnu JÕEKÄÄRU

Disgolfi park

R A D A :

**Torutehnik OÜ**

**15**

**135 m**

Par 3



**TORUTEHNIK**

Rada 15 – OB paremal jõgi ja vasakul 7 raja OB. Tavaline OB reegel

# Pärnu JÕEKÄÄRU

Discgolfi park

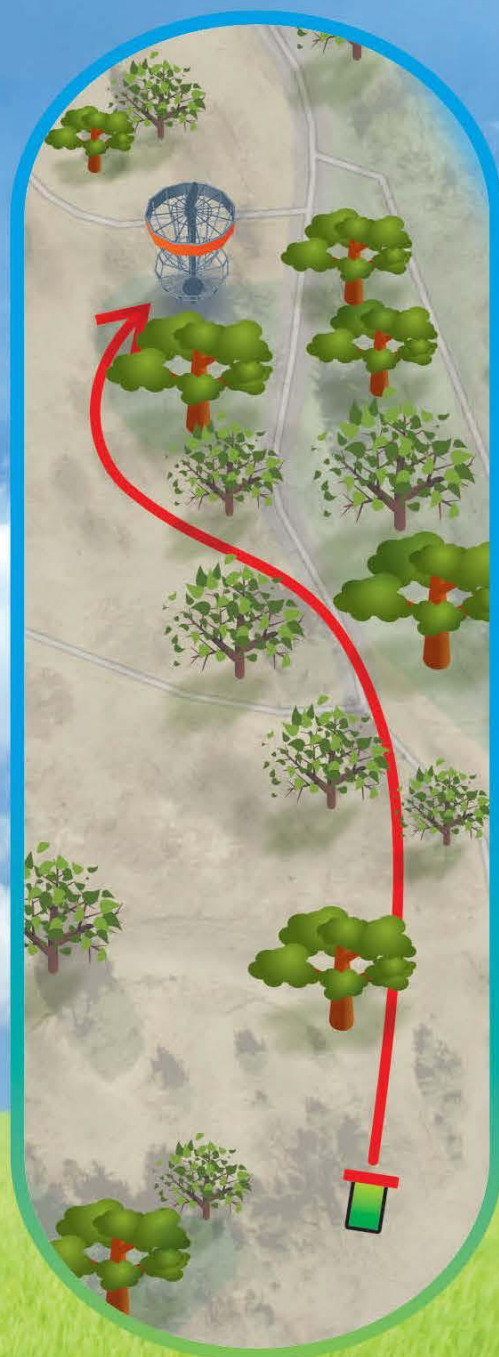
R A D A :

**Kaubamajakas**

**16**

**148 m**

Par 4



**KAUBAMAJAKAS**

Rada 16 – OB ja erireglid puuduvad



# Pärnu JÕEKÄÄRU

Discgolfi park

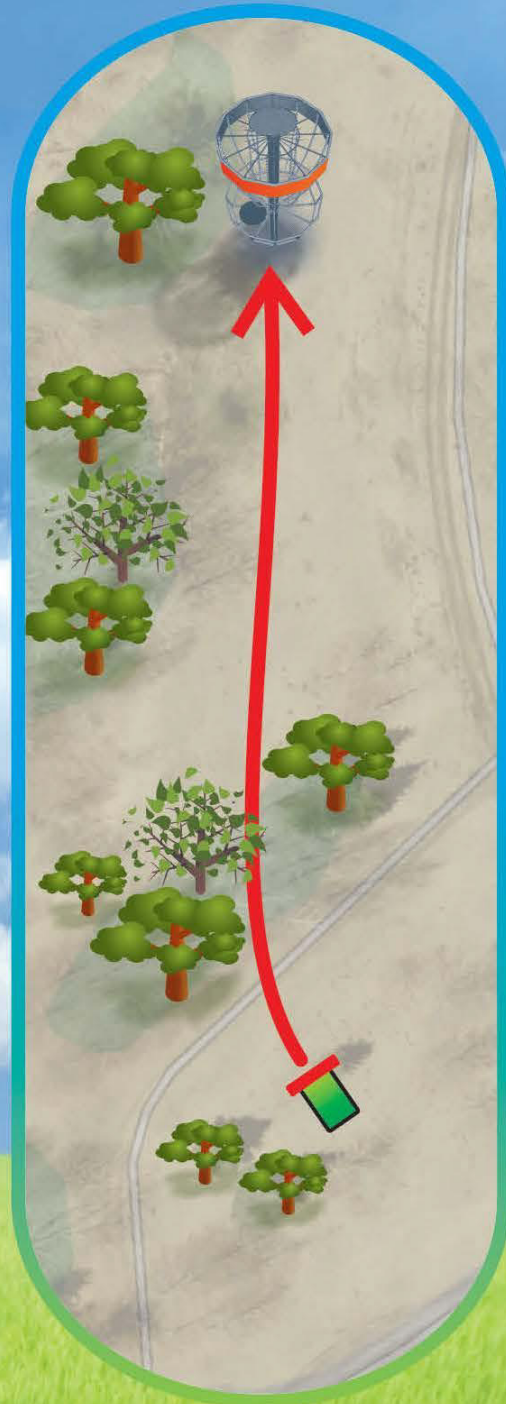
R A D A :

**R-Meister**

**17**

**114 m**

**Par 3**



**Meister**

Rada 17 – OB ja erireeglid puuduvad

# Pärnu JÕEKÄÄRU

Discgolfi park

R A D A :

Pereauto OÜ

18

59 m

Par 3



pereauto.ee

Renault ja Dacia esindus Pärnus !

Rada 18 – Saarerada. Kui esimene vise ei peatu saarel, siis +1 karistus ja DZ. Edasi tavaline OB reegel.